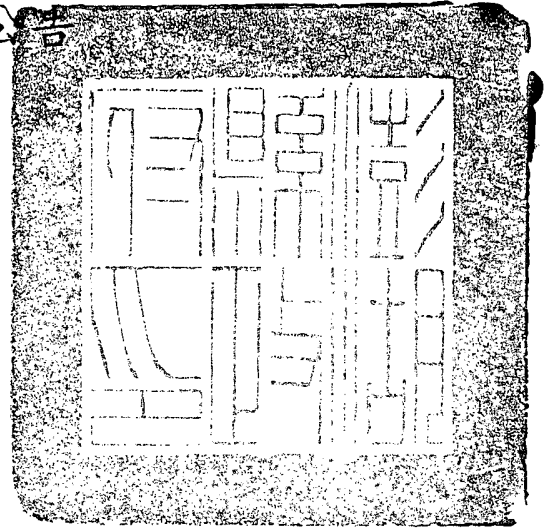


檔 號：

保存年限：

澎湖縣政府 公告

發文日期：中華民國97年9月23日
發文字號：府授農保字第09735010992號
附件：



主旨：公告「澎湖南海玄武岩自然保留區（東吉嶼、西吉嶼、頭巾、鐵砧）」指定為本縣自然保留區。

依據：「文化資產保存法」第79條暨自然地景指定及廢止辦法第2條、第3條規定辦理。

公告事項：

- 一、名稱：「澎湖南海玄武岩自然保留區（東吉嶼、西吉嶼、頭巾、鐵砧）」
- 二、位置：位於北迴歸線以南澎湖縣望安鄉東南方（東吉嶼、西吉嶼）及南方（頭巾、鐵砧）（詳如公告表及附圖）。
- 三、範圍：82.2989公頃（詳如公告表及附圖）。
- 四、指定理由及其法令依據：
 - （一）指定理由：1. 具有代表性生態體系。2. 具有獨特地形、地質意義。3. 具有基因保存永久觀察、教育研究價值之區域。
 - （二）法令依據：「文化資產保存法」第79條暨自然地景指定及廢止辦法第2條、第3條規定辦理。
- 五、指定日期及文號：中華民國97年9月23日府授農保字第09735010992號。

縣長王乾發

自然地景指定公告表

名稱	澎湖南海玄武岩自然保留區（東吉嶼、西吉嶼、頭巾、鐵砧）																				
位置	<p>相對位置：位於北迴歸線以南澎湖縣望安鄉南方（頭巾、鐵砧）及東南方（西吉嶼、東吉嶼）海域。</p> <table border="1" style="margin-left: auto; margin-right: auto; border-collapse: collapse; text-align: center;"> <thead> <tr> <th style="width: 5%;">項次</th> <th style="width: 20%;">島嶼名稱</th> <th style="width: 30%;">經度</th> <th style="width: 45%;">緯度</th> </tr> </thead> <tbody> <tr> <td>1</td> <td>頭巾</td> <td>119° 29'15"- 119° 29'20"</td> <td>23° 15' 45"- 23° 15' 50"</td> </tr> <tr> <td>2</td> <td>鐵砧</td> <td>119° 30'06.04"</td> <td>23° 17' 23.25"</td> </tr> <tr> <td>3</td> <td>西吉嶼</td> <td>119° 35'42"- 119° 36'27"</td> <td>23° 13'10"- 23° 13'19"</td> </tr> <tr> <td>4</td> <td>東吉嶼</td> <td>119° 39'05"- 119° 39'52"</td> <td>23° 13'05"- 23° 14'13"</td> </tr> </tbody> </table> <p>詳如附圖 1。</p>	項次	島嶼名稱	經度	緯度	1	頭巾	119° 29'15"- 119° 29'20"	23° 15' 45"- 23° 15' 50"	2	鐵砧	119° 30'06.04"	23° 17' 23.25"	3	西吉嶼	119° 35'42"- 119° 36'27"	23° 13'10"- 23° 13'19"	4	東吉嶼	119° 39'05"- 119° 39'52"	23° 13'05"- 23° 14'13"
項次	島嶼名稱	經度	緯度																		
1	頭巾	119° 29'15"- 119° 29'20"	23° 15' 45"- 23° 15' 50"																		
2	鐵砧	119° 30'06.04"	23° 17' 23.25"																		
3	西吉嶼	119° 35'42"- 119° 36'27"	23° 13'10"- 23° 13'19"																		
4	東吉嶼	119° 39'05"- 119° 39'52"	23° 13'05"- 23° 14'13"																		
範圍	<p>1. 頭巾、鐵砧除潮間帶外平均高潮位以上之全部土地 鐵砧：1.2372 公頃 頭巾：0.7741 公頃 範圍如下附圖 2、附圖 3。</p> <p>2. 西吉嶼 西吉嶼全部公有土地，面積約 0.399970km²（39.9970 公頃）。 範圍如下附圖 4。</p> <p>3. 東吉嶼 考量重要玄武岩地形地質資源之分布，並避免對私有土地造成衝擊。保留區的範圍全部僅含公有土地，依其空間連續性及分隔狀況分為四區劃設，範圍 0.402906km²（40.2906 公頃）。詳附圖 5、附圖 6。 自然保留區劃設範圍土地地籍清冊詳附件一。</p>																				
指定理由及其法令依據	<p>指定理由：</p> <ol style="list-style-type: none"> 1. 具有代表性生態體系。 2. 具有獨特地形、地質意義。 3. 具有基因保存永久觀察、教育研究價值之區域。 <p>法令依據：</p> <p>「文化資產保存法」第 79 條暨自然地景指定及廢止辦法第 2 條、第 3 條規定辦理。</p>																				
管制事項 管制事項	<p>1. 一般管制事項：</p> <p>自然保留區禁止改變或破壞其原有自然狀態。為維護自然保留</p>																				

區之原有自然狀態，非經主管機關許可，不得任意進入其區域範圍。

2. 特別管制事項：

(1) 每年 11 月至翌年 3 月紫菜生長期間，漁民得登岸採收紫菜，但不得違反本保留區保護利用管制事項。

(2) 島上居民耕作、放牧牛羊及漁獵在不破壞自然地貌的前提下，得允許施作。

(3) 特許外來民眾在西吉嶼、東吉嶼保留區內規劃動線上行走。島上居民及擁有土地、地上物所有權人可自由進出。

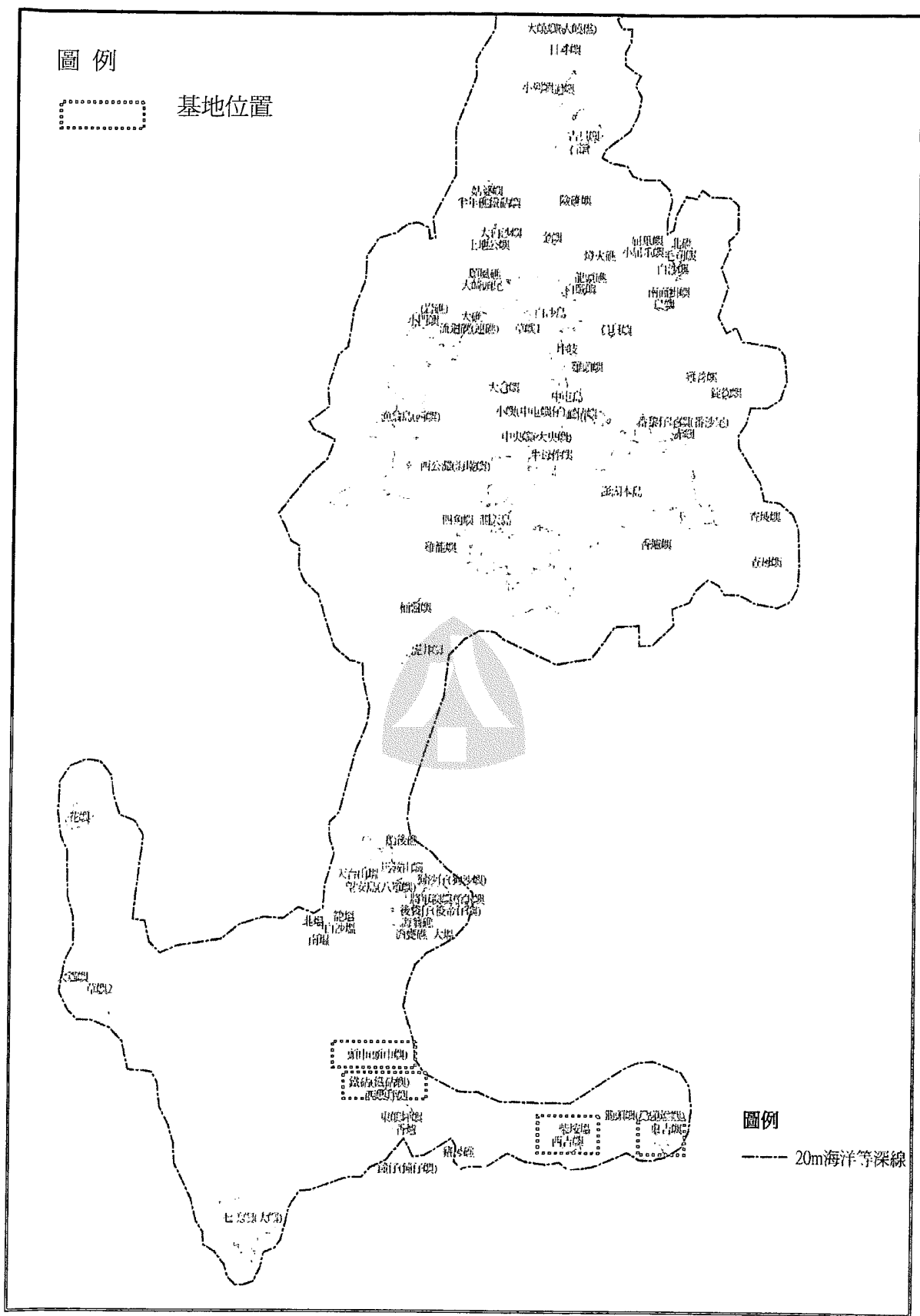
(4) 保留區內既有設施、建築物、道路及其它公共設施，得以修繕、維護。

3. 承載量管制：

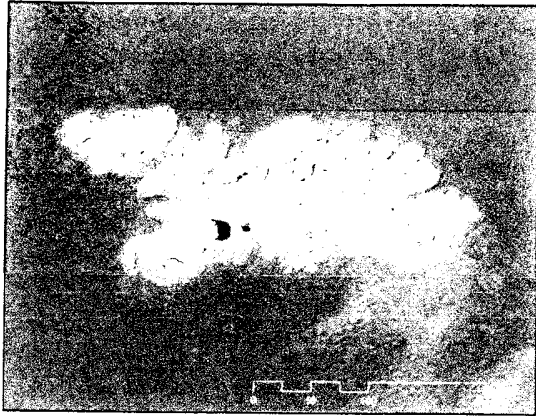
保留區僅供學術研究或教育目的、宣導提出申請進入，頭巾、鐵砧每日以 30 人為限，東吉嶼、西吉嶼每日以 100 人為限。

4. 其他管制事項：

其他依野生動物保育法、文化資產保存法及漁業法等之規定事項。



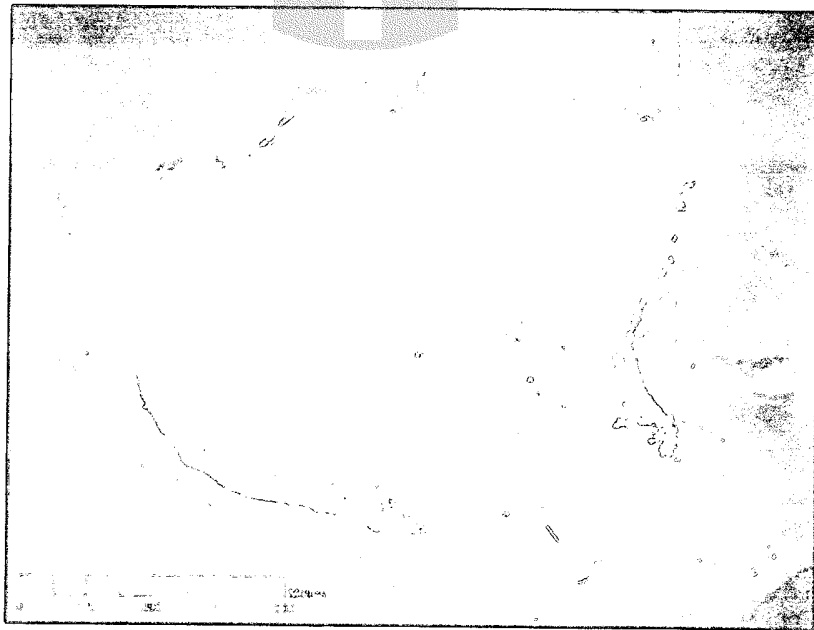
附圖 1 位置圖



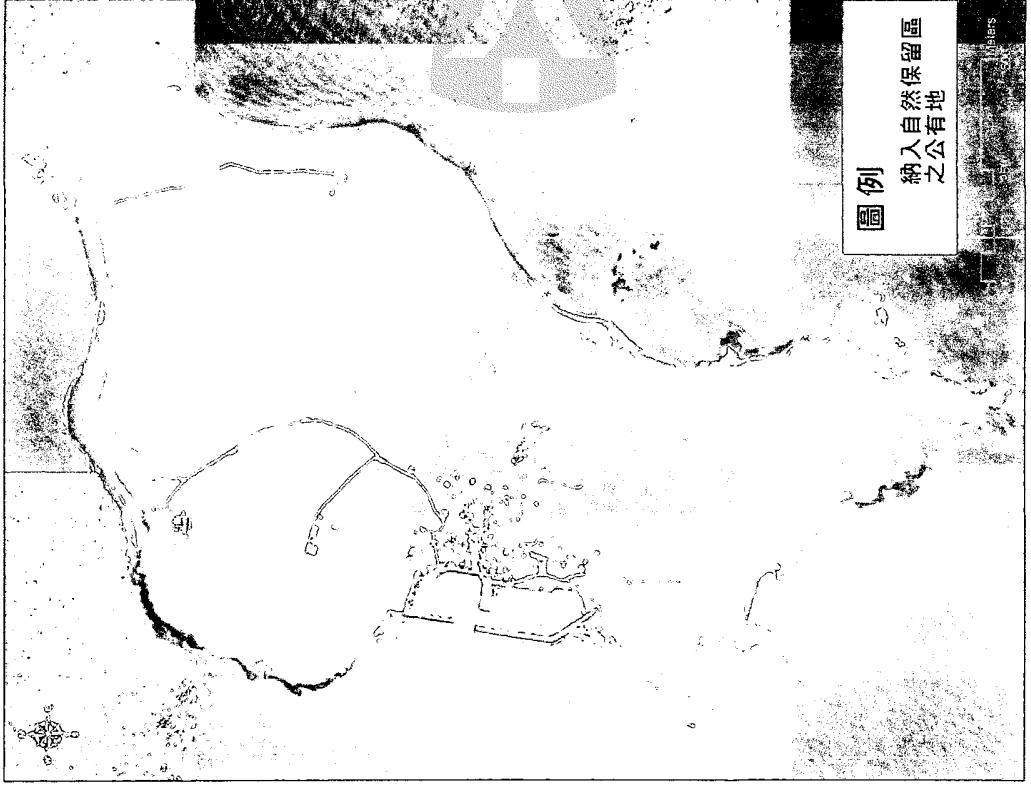
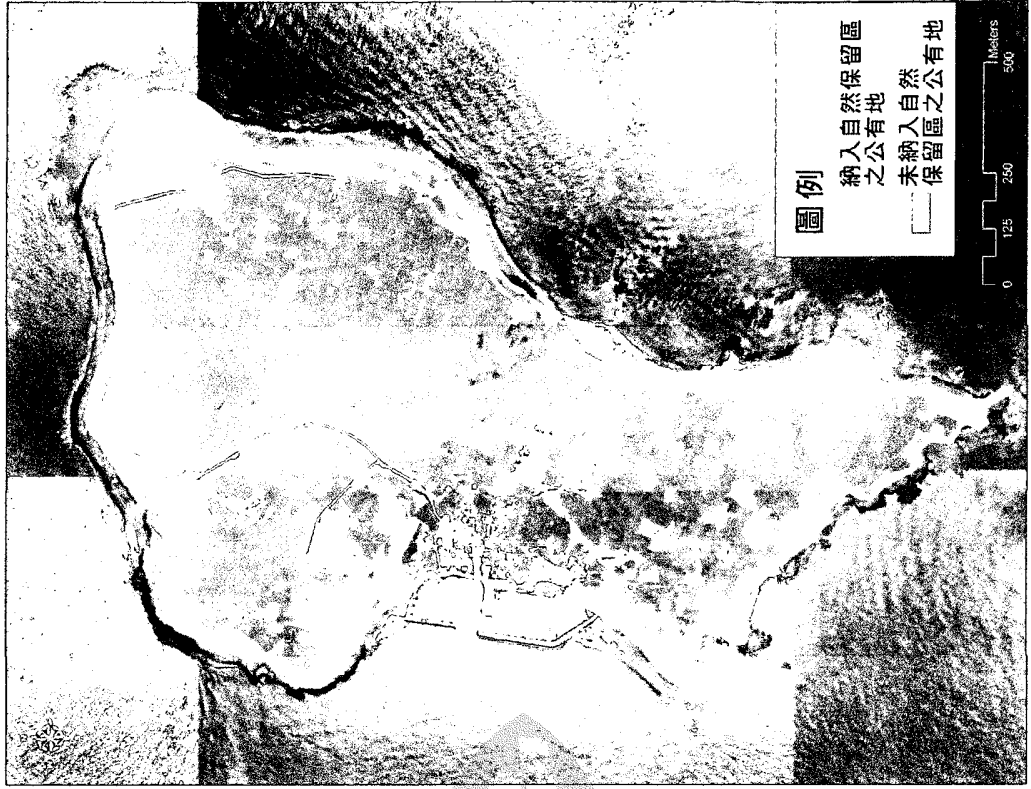
附圖 2 鐵砧自然保留區劃設範圍



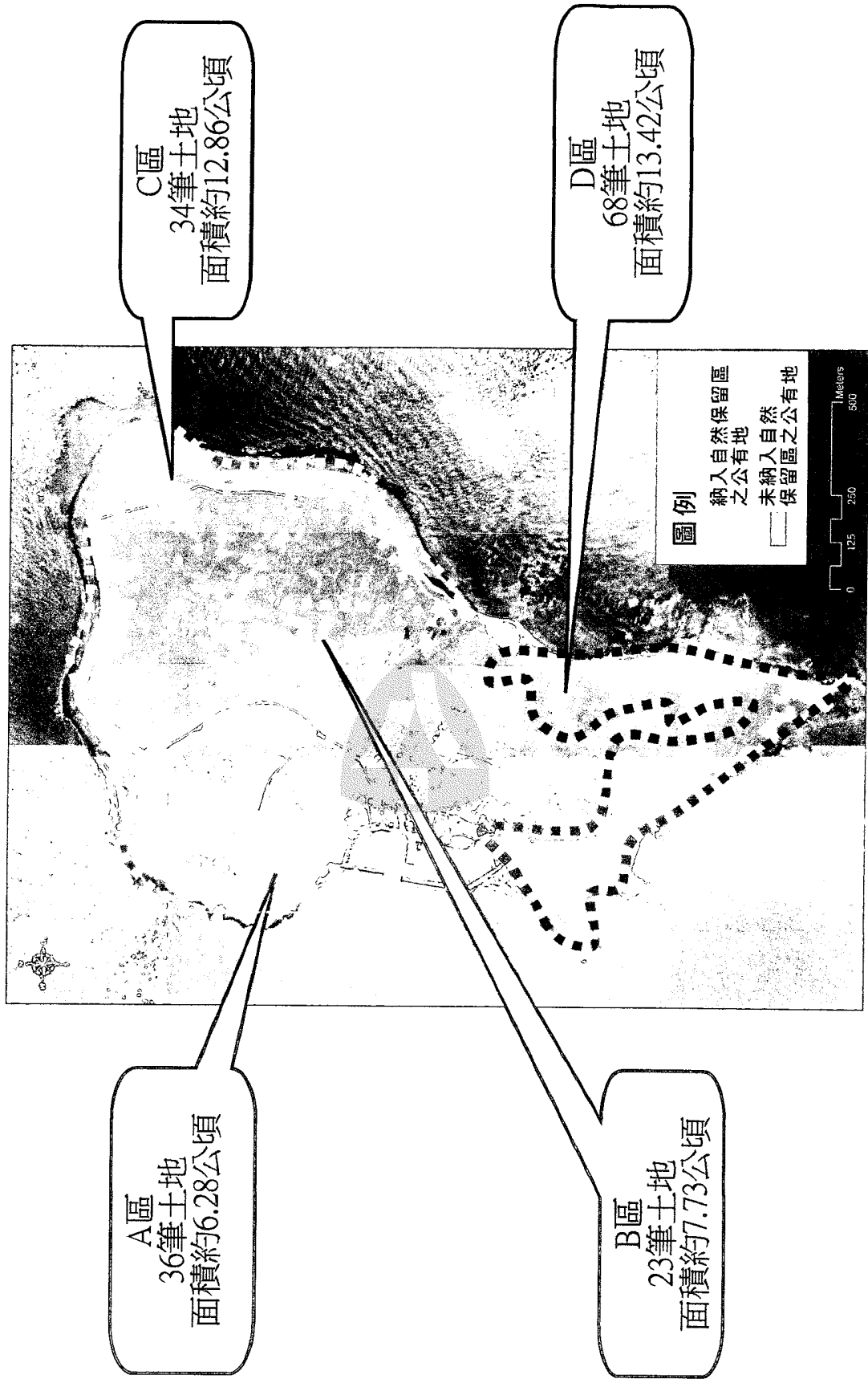
附圖 3 頭巾自然保留區劃設範圍



附圖 4 西吉嶼自然保留區劃設範圍



附圖 5 東吉嶼自然保留區劃設範圍圖



附圖 6 東吉嶼自然保留區劃設範圍

附件一 自然保留區劃設範圍土地地籍清冊

段號	地號	使用分區	使用地類別	所有權人	管理者	權利範圍	面積(m ²)	公告土地現值	公告地價
0077	0001-0000	AG	EE	中華民國	財政部國有財產局	1/1	48708	200	14
0077	0001-0001	AG	EE	中華民國	財政部國有財產局	1/1	339	200	14
0077	0001-0002	AG	EE	中華民國	財政部國有財產局	1/1	121	200	14
0077	0001-0003	AG	EE	中華民國	財政部國有財產局	1/1	73	200	14
0077	0001-0004	AG	EE	中華民國	財政部國有財產局	1/1	19	200	14
0077	0001-0005	AG	EE	中華民國	財政部國有財產局	1/1	13	200	14
0077	0001-0008	AG	EE	中華民國	財政部國有財產局	1/1	58	200	14
0077	0001-0009	AG	EE	中華民國	財政部國有財產局	1/1	27	200	14
0077	0018-0000	AG	EE	中華民國	財政部國有財產局	1/1	675	200	14
0077	0037-0000	AG	EE	中華民國	財政部國有財產局	1/1	399	200	14
0077	0037-0001	AG	EE	中華民國	財政部國有財產局	1/1	331	200	14
0077	0037-0002	AG	EE	中華民國	財政部國有財產局	1/1	32	200	14
0077	0079-0000	AG	EE	中華民國	財政部國有財產局	1/1	141	200	14
0077	0080-0000	AG	EE	中華民國	財政部國有財產局	1/1	393	200	14
0077	0095-0000	AG	EE	中華民國	財政部國有財產局	1/1	335	200	14
0077	0109-0000	AG	EE	中華民國	財政部國有財產局	1/1	5238	200	14
0077	0203-0000	AG	EE	中華民國	財政部國有財產局	1/1	776	200	14
0077	0213-0000	AG	EE	中華民國	財政部國有財產局	1/1	10359	200	14
0077	0220-0000	AG	EE	中華民國	財政部國有財產局	1/1	655	200	14
0077	0221-0000	AG	EE	中華民國	財政部國有財產局	1/1	844	200	14
0077	0223-0000	AG	EE	中華民國	財政部國有財產局	1/1	1111	200	14
0077	0224-0000	AG	EE	中華民國	財政部國有財產局	1/1	616	200	14
0077	0260-0000	AG	EE	中華民國	財政部國有財產局	1/1	592	200	14
0077	0303-0000	AG	EE	中華民國	財政部國有財產局	1/1	3770	200	14
0077	0303-0001	AG	EE	中華民國	財政部國有財產局	1/1	1250	200	14
0077	0303-0002	AG	EE	中華民國	財政部國有財產局	1/1	5295	200	14
0077	0304-0000	AG	EE	中華民國	財政部國有財產局	1/1	24524	200	14
0077	0304-0001	AG	EE	中華民國	財政部國有財產局	1/1	42	200	14
0077	0304-0002	AG	EE	中華民國	財政部國有財產局	1/1	16	200	14
0077	0304-0003	AG	EE	中華民國	財政部國有財產局	1/1	1621	200	14
0077	0304-0004	AG	EE	中華民國	財政部國有財產局	1/1	5379	200	14
0077	0304-0005	AG	EE	中華民國	財政部國有財產局	1/1	12155	200	14
0077	0304-0006	AG	EE	中華民國	財政部國有財產局	1/1	1348	200	14
0077	0304-0007	AG	EE	中華民國	財政部國有財產局	1/1	10884	200	14
0077	0304-0008	AG	EE	中華民國	財政部國有財產局	1/1	960	200	14
0077	0304-0009	AG	EE	中華民國	財政部國有財產局	1/1	737	200	14
0077	0319-0000	AG	EE	中華民國	財政部國有財產局	1/1	1193	200	14
0077	0319-0001	AG	EE	中華民國	財政部國有財產局	1/1	1324	200	14
0077	0320-0000	AG	EE	中華民國	財政部國有財產局	1/1	257	200	14
0077	0328-0000	AG	EE	中華民國	財政部國有財產局	1/1	2171	200	14
0077	0329-0000	AG	EE	中華民國	財政部國有財產局	1/2	1309	200	14
0077	0408-0000	AG	EE	中華民國	財政部國有財產局	1/1	451	200	14
0077	0417-0000	AG	EE	中華民國	財政部國有財產局	1/1	184	200	14
0077	0418-0000	AG	EE	中華民國	財政部國有財產局	1/1	994	200	14
0077	0425-0000	AG	EE	中華民國	財政部國有財產局	1/1	1833	200	14
0077	0431-0000	AG	EN	中華民國	財政部國有財產局	1/1	22453	200	14
0077	0462-0000	AG	EE	中華民國	財政部國有財產局	1/1	12411	200	14

段號	地號	使用分區	使用地類別	所有權人	管理者	權利範圍	面積(m ²)	公告土地現值	公告地價
0077	0569-0000	AG	EE	中華民國	財政部國有財產局	1/1	315	200	14
0077	0570-0000	AG	EE	中華民國	財政部國有財產局	1/1	655	200	14
0077	0614-0000	AG	EE	中華民國	財政部國有財產局	1/1	372	200	14
0077	0614-0001	AG	EE	中華民國	財政部國有財產局	1/1	54	200	14
0077	0618-0000	AG	EE	中華民國	財政部國有財產局	1/1	388	200	14
0077	0618-0001	AG	EE	中華民國	財政部國有財產局	1/1	107	200	14
0077	0619-0000	AG	EE	中華民國	財政部國有財產局	1/1	3870	200	14
0077	0619-0001	AG	EE	中華民國	財政部國有財產局	1/1	296	200	14
0077	0626-0000	AG	EE	中華民國	財政部國有財產局	1/1	223	200	14
0077	0628-0000	AG	EN	中華民國	澎湖縣政府	1/1	9641	200	14
0077	0630-0000	AG	EE	中華民國	財政部國有財產局	1/1	263	200	14
0077	0630-0001	AG	EE	中華民國	財政部國有財產局	1/1	238	200	14
0077	0630-0002	AG	EE	中華民國	財政部國有財產局	1/1	233	200	14
0077	0630-0003	AG	EE	中華民國	財政部國有財產局	1/1	9	200	14
0077	0633-0000	AG	EE	中華民國	財政部國有財產局	1/1	6635	200	14
0077	0633-0001	AG	EE	中華民國	財政部國有財產局	1/1	97	200	14
0077	0633-0002	AG	EE	中華民國	財政部國有財產局	1/1	28	200	14
0077	0645-0000	AG	EE	中華民國	財政部國有財產局	1/1	320	200	14
0077	0661-0000	AG	EE	中華民國	財政部國有財產局	1/1	514	200	14
0077	0665-0000	AG	EE	中華民國	財政部國有財產局	1/1	262	200	14
0077	0674-0000	AG	EE	中華民國	財政部國有財產局	1/2	761	200	14
0077	0675-0000	AG	EE	中華民國	財政部國有財產局	1/1	1877	200	14
0077	0679-0000	AG	EE	中華民國	財政部國有財產局	1/2	436	200	14
0077	0692-0000	AG	EE	中華民國	財政部國有財產局	1/1	799	200	14
0077	0692-0001	AG	EE	中華民國	財政部國有財產局	1/1	93	200	14
0077	0717-0000	AG	EE	中華民國	財政部國有財產局	1/1	349	200	14
0077	0719-0000	AG	EE	中華民國	財政部國有財產局	1/1	213	200	14
0077	0719-0001	AG	EE	中華民國	財政部國有財產局	1/1	1188	200	14
0077	0719-0002	AG	EE	中華民國	財政部國有財產局	1/1	1455	200	14
0077	0720-0001	AG	EJ	中華民國	財政部國有財產局	1/1	3001	310	75
0077	0721-0000	AG	EE	中華民國	財政部國有財產局	1/2	498	200	14
0077	0721-0001	AG	EE	中華民國	財政部國有財產局	1/2	235	200	14
0077	0723-0000	AG	EE	中華民國	財政部國有財產局	1/1	53671	200	14
0077	0723-0001	AG	EP	中華民國	澎湖縣政府	1/1	3	200	14
0077	0723-0002	AG	EE	中華民國	財政部國有財產局	1/1	4095	200	14
0077	0723-0003	AG	EE	中華民國	財政部國有財產局	1/1	15802	200	14
0077	0723-0004	AG	EE	中華民國	財政部國有財產局	1/1	318	200	14
0077	0723-0005	AG	EE	中華民國	財政部國有財產局	1/1	164	200	14
0077	0723-0006	AG	EE	中華民國	財政部國有財產局	1/1	396	200	14
0077	0723-0007	AG	EE	中華民國	財政部國有財產局	1/1	62	200	14
0077	0723-0008	AG	EE	中華民國	財政部國有財產局	1/1	488	200	14
0077	0723-0009	AG	EE	中華民國	財政部國有財產局	1/1	8	200	14
0077	0723-0010	AG	EE	中華民國	財政部國有財產局	1/1	415	200	14
0077	0723-0011	AG	EE	中華民國	財政部國有財產局	1/1	545	200	14
0077	0723-0012	AG	EE	中華民國	財政部國有財產局	1/1	97	200	14
0077	0723-0013	AG	EE	中華民國	財政部國有財產局	1/1	43	200	14
0077	0723-0014	AG	EE	中華民國	財政部國有財產局	1/1	758	200	14
0077	0723-0015	AG	EE	中華民國	財政部國有財產局	1/1	16	200	14

段號	地號	使用分區	使用地類別	所有權人	管理者	權利範圍	面積(m ²)	公告土地現值	公告地價
0077	0723-0016	AG	EE	中華民國	財政部國有財產局	1/1	309	200	14
0077	0723-0017	AG	EE	中華民國	財政部國有財產局	1/1	183	200	14
0077	0723-0018	AG	EE	中華民國	財政部國有財產局	1/1	3757	200	14
0077	0723-0019	AG	EE	中華民國	財政部國有財產局	1/1	1237	200	14
0077	0723-0020	AG	EE	中華民國	財政部國有財產局	1/1	995	200	14
0077	0723-0021	AG	EE	中華民國	財政部國有財產局	1/1	657	200	14
0077	0725-0000	AG	EE	中華民國	財政部國有財產局	1/1	136	200	14
0077	0725-0001	AG	EE	中華民國	財政部國有財產局	1/1	189	200	14
0077	0728-0000	AG	EE	中華民國	財政部國有財產局	1/2	500	200	14
0077	0756-0000	AG	EE	中華民國	財政部國有財產局	1/1	1324	200	14
0077	0809-0000	AG	EE	中華民國	財政部國有財產局	1/1	116	200	14
0077	0813-0000	AG	EE	中華民國	財政部國有財產局	1/1	136	200	14
0077	0814-0000	AG	EE	中華民國	財政部國有財產局	1/2	364	200	14
0077	0814-0001	AG	EJ	中華民國	財政部國有財產局	1/1	5681	310	75
0077	0814-0002	AG	EJ	中華民國	財政部國有財產局	1/1	2838	310	75
0077	0820-0000	AG	EE	中華民國	財政部國有財產局	1/2	310	200	14
0077	0825-0000	AG	EE	中華民國	財政部國有財產局	1/2	1974	200	14
0077	0828-0000	AG	EE	中華民國	財政部國有財產局	1/2	713	200	14
0077	0833-0000	AB	EA	中華民國	財政部國有財產局	1/2	301	310	75
0077	0835-0000	AG	EE	中華民國	財政部國有財產局	1/1	223	200	14
0077	1042-0000	AG	EE	中華民國	財政部國有財產局	1/1	170	200	14
0077	1043-0000	AG	EE	中華民國	財政部國有財產局	1/1	155	200	14
0077	1061-0000	AC	EP	澎湖縣	澎湖縣政府	1/1	970	310	75
0077	1064-0000	AG	EP	中華民國	中央氣象局	1/1	2061	280	70
0077	1065-0000	AG	EP	中華民國	中央氣象局	1/1	233	280	70
0077	1066-0000	AG	EP	中華民國	中央氣象局	1/1	204	280	70
0077	1066-0001	AG	EP	中華民國	中央氣象局	1/1	223	280	70
0077	1066-0002	AG	EP	中華民國	中央氣象局	1/1	78	280	70
0077	1067-0000	AG	EP	中華民國	中央氣象局	1/1	330	280	70
0077	1068-0000	AG	EP	中華民國	中央氣象局	1/1	305	280	70
0077	1068-0001	AG	EP	中華民國	中央氣象局	1/1	11	280	70
0077	1069-0000	AG	EE	中華民國	財政部國有財產局	1/1	107	200	14
0077	1069-0001	AG	EE	中華民國	財政部國有財產局	1/1	256	200	14
0077	1072-0000	AG	EE	中華民國	財政部國有財產局	1/1	223	200	14
0077	1072-0004	AG	EE	中華民國	財政部國有財產局	1/1	58	200	14
0077	1097-0000	AG	EE	中華民國	財政部國有財產局	1/1	223	200	14
0077	1098-0000	AG	EE	中華民國	財政部國有財產局	1/1	1280	200	14
0077	1125-0000	AG	EE	中華民國	財政部國有財產局	1/1	21781	200	14
0077	1125-0001	AG	EE	中華民國	財政部國有財產局	1/1	870	200	14
0077	1125-0002	AG	EE	中華民國	財政部國有財產局	1/1	221	200	14
0077	1125-0003	AG	EE	中華民國	財政部國有財產局	1/1	871	200	14
0077	1125-0004	AG	EE	中華民國	財政部國有財產局	1/1	10	200	14
0077	1125-0005	AG	EP	中華民國	中央氣象局	1/1	9573	280	70
0077	1125-0006	AG	EP	中華民國	中央氣象局	1/1	1489	280	70
0077	1125-0007	AG	EE	中華民國	財政部國有財產局	1/1	1663	200	14
0077	1125-0009	AG	EE	中華民國	財政部國有財產局	1/1	3463	200	14
0077	1125-0010	AG	EP	中華民國	中央氣象局	1/1	563	280	70
0077	1125-0011	AG	EP	中華民國	中央氣象局	1/1	572	280	70

段號	地號	使用分區	使用地類別	所有權人	管理者	權利範圍	面積(m ²)	公告土地現值	公告地價
0077	1174-0000	AG	EE	中華民國	財政部國有財產局	1/1	553	200	14
0077	1180-0000	AG	EE	中華民國	財政部國有財產局	1/1	504	200	14
0077	1180-0001	AG	EE	中華民國	財政部國有財產局	1/1	87	200	14
0077	1196-0000	AG	EE	中華民國	財政部國有財產局	1/1	1600	200	14
0077	1199-0000	AG	EE	中華民國	財政部國有財產局	1/1	693	200	14
0077	1203-0000	AG	EE	中華民國	財政部國有財產局	1/1	553	200	14
0077	1205-0000	AG	EE	中華民國	財政部國有財產局	1/1	189	200	14
0077	1214-0000	AG	EE	中華民國	財政部國有財產局	1/1	601	200	14
0077	1218-0000	AG	EE	中華民國	財政部國有財產局	1/1	2658	200	14
0077	1235-0000	AG	EE	中華民國	財政部國有財產局	1/1	475	200	14
0077	1248-0000	AG	EE	中華民國	財政部國有財產局	1/1	11639	200	14
0077	1261-0000	AG	EE	中華民國	財政部國有財產局	1/1	238	200	14
0077	1292-0000	AG	EE	中華民國	財政部國有財產局	1/1	1848	200	14
0077	1296-0000	AG	EE	中華民國	財政部國有財產局	1/1	1217	200	14
0077	1328-0000	AG	EE	中華民國	財政部國有財產局	1/1	11609	200	14
0077	1328-0005	AG	EE	中華民國	財政部國有財產局	1/1	369	200	14
0077	1328-0006	AG	EE	中華民國	財政部國有財產局	1/1	1445	200	14
東吉合計							402,906		
0079	0001-0000	AG	EE	中華民國	財政部國有財產局	1/1	350086	200	14
0079	0001-0001	AG	EP	中華民國	澎湖縣政府	1/1	3	200	14
0079	0001-0002	AG	EP	中華民國	澎湖縣政府	1/1	3	200	14
0079	0049-0000	AG	EE	中華民國	財政部國有財產局	1/1	1935	200	14
0079	0071-0000	AG	EE	中華民國	財政部國有財產局	1/1	47943	200	14
西吉合計							399,970		
0208	0001-0000	—	—	中華民國	財政部國有財產局	1/1	2035.26	200	14
0208	0002-0000	—	—	中華民國	財政部國有財產局	1/1	965.82	200	14
0208	0003-0000	—	—	中華民國	財政部國有財產局	1/1	206.40	200	14
0208	0004-0000	—	—	中華民國	財政部國有財產局	1/1	613.31	200	14
0208	0005-0000	—	—	中華民國	財政部國有財產局	1/1	606.25	200	14
未登錄地							3313.96		
頭巾合計							7,741		
0218	0001-0000	—	—	中華民國	財政部國有財產局	1/1	558.52	200	14
0218	0002-0000	—	—	中華民國	財政部國有財產局	1/1	1270.28	200	14
0218	0003-0000	—	—	中華民國	財政部國有財產局	1/1	9236.60	200	14
未登錄地							1306.60		
南鐵砧合計							12,372		