

翡翠水庫食蛇龜
野生動物保護區保育計畫



林務局

102. 12. 05.

目錄

壹、計畫緣起、依據、範圍及目標.....	1
一、緣起.....	1
二、計畫依據.....	3
三、保護區範圍與面積.....	4
四、保育目標.....	4
貳、計畫地區現況及特性.....	5
一、自然環境.....	5
(一) 氣候.....	5
(二) 地理位置與地貌.....	5
二、生物資源.....	6
(一) 動物資源.....	6
(二) 植物資源.....	6
三、土地使用現況及所有權屬.....	9
四、食蛇龜面臨之危機.....	13
參、分區規劃及保護利用管制事項.....	15
一、分區規劃.....	15
(一) 核心區：.....	15
(二) 緩衝區：.....	15
二、保護利用管制事項.....	16
(一) 保護區共同管制事項.....	16
(二) 核心區管制事項.....	16
(三) 緩衝區管制事項.....	16
三、經營管理措施.....	17
肆、所需人力及經費.....	18
一、人力配合措施.....	18
(一) 保育措施分工計畫.....	18
(二) 未來人力需求：.....	20
二、經費需求.....	21
伍、會議記錄.....	22

翡翠水庫食蛇龜保護區域設置規劃研商會議紀錄.....	22
研商翡翠水庫食蛇龜保護區域設置分工會議紀錄.....	24
翡翠水庫食蛇龜野生動物保護區劃設工作小組第 1 次會議紀錄.	25
翡翠水庫食蛇龜野生動物保護區劃設工作小組第 2 次會議紀錄.	30
翡翠水庫食蛇龜野生動物保護區劃設工作小組第 3 次會議紀錄.	37
陸、附件	41
附表 1、翡翠水庫食蛇龜野生動物保護區範圍內地籍清單	41
附表 2、翡翠水庫食蛇龜野生動物保護區哺乳動物物種清單	62
附表 3、翡翠水庫食蛇龜野生動物保護區鳥類物種清單	63
附表 4、翡翠水庫食蛇龜野生動物保護區兩棲爬行動物物種清單	66
附表 5、翡翠水庫食蛇龜野生動物保護區蝶類物種清單	68
附表 6、翡翠水庫食蛇龜野生動物保護區螢火蟲物種清單	73
附表 7、北勢溪流域及水庫區水域歷年記錄之淡水魚種類清單 ..	74
私有地主同意書	76

壹、計畫緣起、依據、範圍及目標

一、緣起

近年來隨著中國經濟的快速發展，對野生動物消費的需求大增，已造成亞洲甚至全世界野生龜類族群的嚴重威脅。國內已依照野生動物保育法將食蛇龜與柴棺龜公告為保育類的珍貴稀有野生動物，同時亦為華盛頓公約(CITES)附錄二物種。海巡署於民國102年8月25日及9月14日分別於高雄及東港查獲2,626隻及2,439隻正要被走私至中國的食蛇龜與柴棺龜，顯示人為獵捕的壓力已使食蛇龜及柴棺龜等族群存續面臨極大考驗。

民國100年於新加坡動物園召開的「亞洲陸龜與淡水龜保育研討會(Conservation of Asian Tortoises and Freshwater Turtles: Setting Priorities for the Next Ten Years)」中，建議針對所有極危及瀕危物種採行更積極的焦點性域內保育行動(focused in-situ conservation action)，每一物種應在法律的保護下設置至少一處保護區，範圍能涵蓋生活史各階段的棲息環境需求，經營管理權責單位並能配置適當人力，可杜絕非法獵捕的威脅，以確保野生族群的存續。

自民國85年起，研究人員即在翡翠水庫涌子坑一帶，開始進行食蛇龜族群生態研究，包括族群組成、生殖生態、活動範圍、活動模式、棲地利用、生長模式等，並於101年利用長期研究資料進行族群變動與存活率之分析。調查顯示食蛇龜族群個體數雖略有減少，但當地仍維持有穩定族群，是已知分布範圍內現存最穩定的野生族群之一，值得透過積極保育行動，劃設「翡翠水庫食蛇龜野生動物保護區」(以下稱本區)，可維持食蛇龜族群長久存續，不但可為瀕危龜類保留重要的種源，亦可成為國際間保育的典範。

翡翠水庫食蛇龜野生動物保護區範圍圖

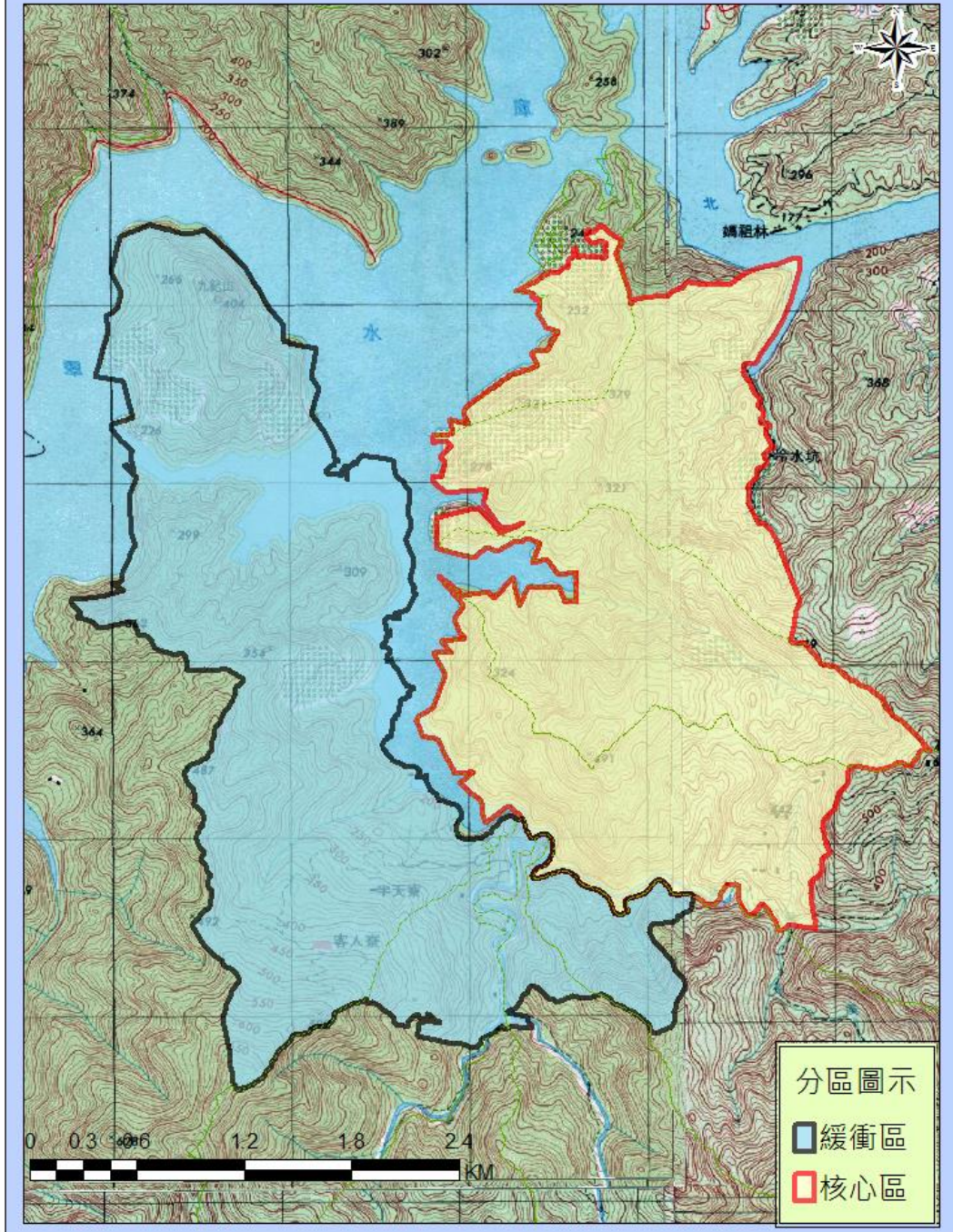


圖 1、翡翠水庫食蛇龜野生動物保護區範圍圖

二、計畫依據

(一) 野生動物保育法第10條。

地方主管機關得就野生動物重要棲息環境有特別保護必要者，劃定為野生動物保護區，擬訂保育計畫並執行之；必要時，並得委託其他機關或團體執行。

前項保護區之劃定、變更或廢止，必要時，應先於當地舉辦公聽會，充分聽取當地居民意見後，層報中央主管機關，經野生動物保育諮詢委員會認可後，公告實施。

中央主管機關認為緊急或必要時，得經野生動物保育諮詢委員會之認可，逕行劃定或變更野生動物保護區。

主管機關得於第一項保育計畫中就下列事項，予以公告管制：

- 一、騷擾、虐待、獵捕或宰殺一般類野生動物等行為。
- 二、採集、砍伐植物等行為。
- 三、污染、破壞環境等行為。
- 四、其他禁止或許可行為。

(二) 野生動物保育法施行細則第12條。

直轄市、縣（市）主管機關依本法第十條第一項規定劃定之野生動物保護區，得分為核心區、緩衝區及永續利用區，分別擬訂保育計畫。

直轄市、縣（市）主管機關為前項劃定前，應會商相關機關，並檢附保護區保育計畫書圖報請中央主管機關核定。

保育計畫內容如下：

- 一、計畫緣起、範圍、目標及規劃圖。
- 二、計畫地區現況及特性。
- 三、分區規劃及保護利用管制事項。
- 四、執行本計畫所需人力、經費。
- 五、舉辦公聽會者，其會議紀錄。
- 六、其他指定事項。

三、保護區範圍與面積

「翡翠水庫食蛇龜野生動物保護區」位於翡翠水庫集水區範圍，行政區域屬新北市石碇區，範圍包括湍子坑、九紀山、後坑仔、火燒樟等區域，劃定範圍共計土地725筆，面積為1,295.93公頃，範圍圖如圖1，範圍內地籍資料詳如附表1。

保護區範圍中央有原後坑子溪河谷之淹沒區與後坑子溪為界，東側為核心區，西側為緩衝區。核心區西側以沿水庫淹沒區為界，北側由乾溝南側、冷水坑西側沿稜線至東南側至芋園尖山（或稱石碇子山，海拔641公尺），南側則以後坑子溪為界，範圍包括文山事業區第21及22林班部分範圍林班地、乾溝山、湍子坑至冷水坑一帶。而西側之緩衝區包括部分後坑子溪與其支流、文山事業區第17、19及20林班部分範圍林班地範圍，南至半天寮、客人寮一帶，西側以火燒樟山及南子口山之稜線為界，最北側至九紀山一帶侷部隔離之獨立島。

四、保育目標

- (一) 保護低海拔森林生態環境及動植物資源，維護生物多樣性。
- (二) 藉由保護區分區管制規劃，營造適合食蛇龜、柴棺龜生息之棲地，確保其生息存續。
- (三) 藉由劃設保護區，成為亞洲地區龜類保育的重要示範區，有助提昇臺灣保育的形象。
- (四) 妥善保護水資源，確保大台北地區500萬人口民生用水安全。

貳、計畫地區現況及特性

一、自然環境

(一) 氣候

本區屬副熱帶季風氣候區。冬季受制於冬北季風，潮溼多雨。極地大陸氣團不時南侵，使氣溫驟降，出現低雲與細雨。夏季盛行於臺灣地區之西南氣流，因受雪山山脈阻隔，對本區之影響則較小。本區因河谷地形與山坡地受日輻射增暖所形成的局部對流旺盛，午後常有局部性陣雨。此外夏秋之際，颱風所攜帶之氣流高溫多溼，降雨量大而強度亦大。本區之年平均溫度18-22.5度，一月平均溫度為11-14度，七月之平均溫度為24-30度之間。本區為年溫差較大之地區，此乃因受冬季東北季風影響之故。

本區及其上游水系的年雨量約在3,000至3,600mm之間。全年皆有雨，雖然月間雨量仍有差異，但月平均雨量皆在100公厘以上。雨量夏秋之際以月而言並不穩定，完全視有無颱風帶來之雨量而定。

(二) 地理位置與地貌

本區位於翡翠水庫集水區之一部分，在台北盆地東南方，為北勢溪集水區範圍。海拔高度由蓄水高度170公尺至最高之石碇子山641公尺，屬北勢溪支流的後坑子溪集水區。區內多為丘陵地形，少有平緩地形，多數範圍坡度大。除少數原有居民留下之山徑外，目前無可供車輛行駛之道路進入，進出需由翡翠水庫管理局的船隻或私人船隻載運。

保護區範圍之環境自水庫正式營運後，因交通不便，人為干擾相對減少。居民遷出後，原有農墾地已自然演替成盛密之次生林，但仍保留有大面積之竹林。現有林相多為次生常綠闊葉林及部分人造林，靠峻線區域仍有部分原始常綠闊葉林。後坑子一帶原有住家附近之水池及後坑子溪旁廢耕之水田，已自然演替成草澤地，極適合兩棲爬行動物棲息。

二、生物資源

(一) 動物資源

近期調查發現哺乳類野生動物有29種(附表2)，包括珍貴稀有野生動物4種(臺灣野山羊、穿山甲、食蟹獐及麝香貓)，其他應予保育之野生動物3種(臺灣獼猴、白鼻心、山羌)。鳥類計發現69種(附表3)，包括瀕臨絕種野生動物1種(林鵰)，珍貴稀有野生動物13種(魚鷹、東方蜂鷹、黑鳶、大冠鷲、鳳頭蒼鷹、松雀鷹、黃嘴角鴉、領角鴉、褐鷹鴉、藍腹鷓、八色鳥、朱鷗及赤腹山雀)，其他應予保育之野生動物3種(臺灣山鷓鴣、臺灣藍鵲及黃腹琉璃)。兩棲爬蟲類部分計發現兩棲類19種及爬蟲類27種(附表4)，其中食蛇龜與柴棺龜為珍貴稀有野生動物，翡翠樹蛙、臺北樹蛙、雨傘節、龜殼花為其他應予保育野生動物。蝴蝶部分亦記錄143種(附表5)；螢火蟲亦有15種(附表6)，多樣性極高。

過去於集水區內亦曾記錄淡水魚類超過有35種，部分為外來種(附表7)；另記錄蜘蛛81種(黃生等, 2000)。

就最近二年調查保護目標物種(食蛇龜)結果，於保護區範圍內依據地點與過去受干擾程度的差異，粗分為5區進行調查(A-E區，如圖2)，101年及102年於A區(湍子坑)分別捕獲108及73隻個體，102年於B-E區捕獲48隻，其中以A區(湍子坑)及B區(148碼頭)利用陷阱籠之捕獲率較高，發現之數量亦較多，捕獲地點如圖3。

此外，同屬遭受嚴重獵捕壓力的瀕危物種柴棺龜，102年亦分別於A區及C區各捕獲4隻及24隻，顯示於保護區範圍內亦有穩定之族群存在，保護區劃設後亦可一併受到保護。

(二) 植物資源

保護區位於臺灣北部低海拔山區，海拔高度介於170-641公尺之間，依臺灣現生植群圖集所分類，本區原生植被類型屬於低地常綠闊葉林(榕楠林帶)到下部山地常綠闊葉林(楠櫛林帶)為兩群系之交會區，植物多樣性豐富。

本區受地形及氣候的影響，植群類型依山稜、山坡至溪谷而不同。海拔330公尺以下溪谷地區為低地常綠闊葉林，因受到地形遮蔽，土壤水分適中樹冠可達15公尺，以桑科、樟科、紫金牛科、茜草科、大戟科植物為主。如牛乳榕、稜果榕、水同木、大葉楠、樹杞、九芎、水金京等。灌木層則為圓葉雞屎樹、臺灣山桂花、柏拉木、樹杞及長葉芋麻。海拔330公尺以上區域為下部山地常綠闊葉林，屬於溫帶森林的殼斗科、茶科植物開始出現，如青剛櫟、長尾栲、木荷、烏皮茶、紅淡比等等數目增加，其他種類有樟科的豬腳楠、臺灣雅楠、胡桃科的臺灣黃杞，五加科江某(鵝掌柴)、冬青科臺灣胡櫟、燈稱花等。稜線附近受強風吹襲，則耐風樹種個體數增加如大明橘、小葉赤楠等。

水庫集水區範圍早年受人為開墾之影響，後坑子溪一帶多為茶園、柑橘果園、竹林及相思樹、柳杉、松樹造林地等人工林地為主。南側因地形陡峭之故，部分區域仍保留原始森林植被。水庫建置完成後，集水區劃設為水源保護區，人為干擾情況減少，原有荒廢農地果園已有陽性樹種，如野桐、白袍子、血桐、構樹及山黃麻等建立，位於溪谷區域的荒廢梯田則有筆筒樹、水同木等樹，在較開闊的水邊常見野薑花形成大片群聚(王與吳，2004)，而造林地經自然演替的結果，林下已有大量耐陰之闊葉樹或林下草本植物建立，樹冠層多為原有的造林樹種或一些陽性樹種，林下則可見到豬腳楠、鵝掌柴、茜草樹等耐陰性植物，成為天然演替下的次生常綠闊葉林。部分地區因干擾頻繁或地形陡峭等因素，仍維持在演替早期階段之草生地，以陽性草本植物或灌木為主，如五節芒、月桃、芒萁及槭葉牽牛等植物。

植物種類記錄有雙子葉植物142種、單子葉植物23種及蕨類37種(黃生等，2000)。而陳俊銘(2004)於集水區內北勢溪上游記錄游維管束植物558種。張藝翰等(2009)曾紀錄水庫區蕨類109種。另於湳子坑仍有數棵早期居民移植的烏來杜鵑(*Rhododendron kanehirai*)植株。

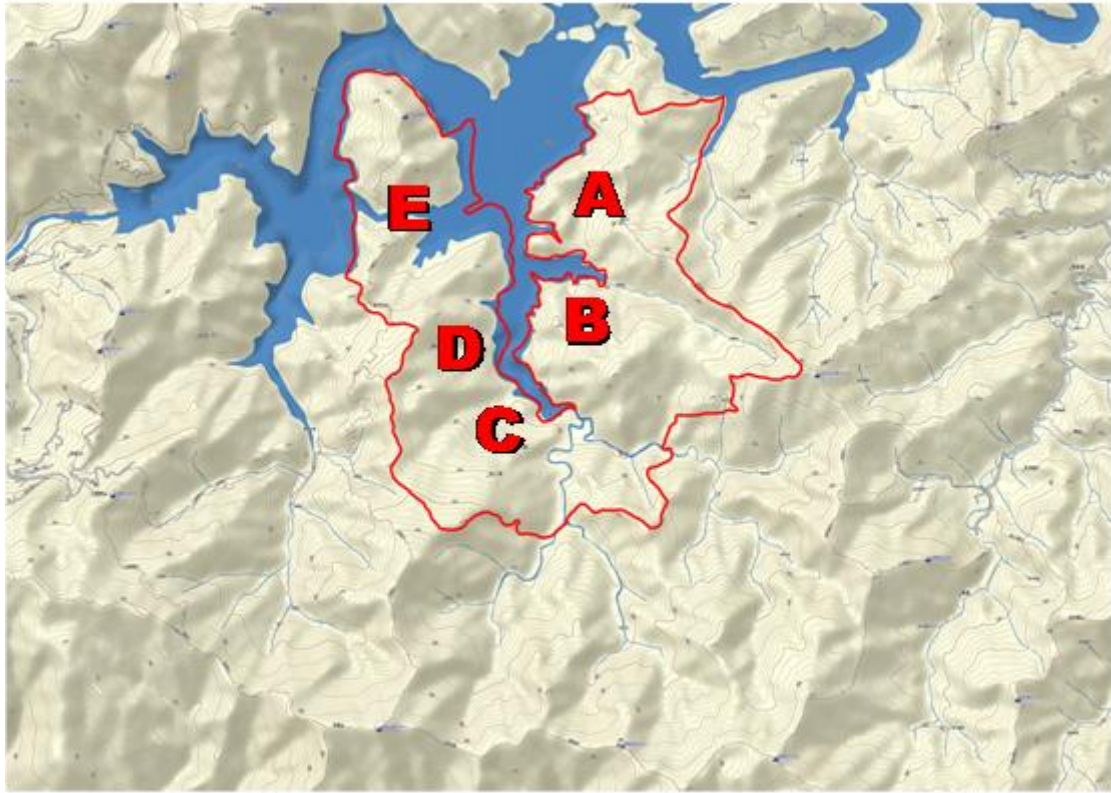


圖2、翡翠水庫食蛇龜野生動物保護區食蛇龜調查分區圖。

圖3、101年至102年捕獲食蛇龜及柴棺龜之地點分布圖。

三、土地使用現況及所有權屬

本區土地權管單位共有林務局羅東林區管理處（文山事業區林班地共計788.85公頃，佔60.87%）、財政部國有財產署（所有土地共計410.38公頃，佔31.67%）、臺北翡翠水庫管理局（所有土地共計79.42公頃，佔6.13%）及經濟部水利署臺北水源特定區管理局（所有土地共計17.14公頃，佔1.32%）等4個機關。該範圍原有農墾地已因水源保護之需求進行徵收補償，目前僅餘2筆私有地（共計0.14公頃，佔0.01%，3位地主），並已經獲其中2位地主同意，另一位地主因已往生，正向其繼承人探詢意願中。目前幾無使用情形，亦無民眾居住，土地權屬相對單純。保護區範圍共計土地725筆，面積為1,295.93公頃，範圍內地籍資料詳如附表1。

表1、翡翠水庫食蛇龜野生動物保護區土地權管一覽表

管理機關	核心區	緩衝區	筆數合計	面積合計 (公頃)	面積百分比 (%)
林務局	97	98	195	788.85	60.87
國產署	68	378	446	410.38	31.67
翡管局	4	19	23	79.42	6.13
水源局	0	59	59	17.14	1.32
私人	0	2	2	0.14	0.01
筆數	169	556	725	1295.93	100

本區範圍目前尚有造林及租地造林，將其目前現況說明如下，未來並將依保育計畫之管制事項進行管理。

(一) 租地造林部份

核心區部分共計27件，位於國有林文山事業區21、22林班，面積23.58公頃；緩衝區3件，位於國有林文山事業區17、19林班，面積1.23公頃。租地造林現況多為綠竹及天然闊葉樹鬱閉成林。租約狀態均屬逾期未續約，目前業依「出租造林逾期未續約案件處理作業規範」規定持續積極處理中。

(二) 造林現況

範圍內歷年造林地區主要位於核心區，部分位於緩衝區，面積總計近285公頃，目前均已完成交地，栽植樹種包括烏心石、肖楠、楓香、杉木、柳杉、濕地松等。另尚有102年第16號及第25號造林撫育預定案執行中，位於文山事業區17及19林班，屬於緩衝區範圍內，面積11.83公頃，栽植樹種為烏心石、肖楠、杜英、青剛櫟、楓香、大頭茶等。有關預定案之執行現況說明如下：

- (1) 102年預定案第16號：屬保護區內之面積為4.12公頃。目前尚餘刈草作業2次(第18次及第19次)，經費112,790元，所需人力78人次，合約期限至104年6月止。
- (2) 102年預定案第25號：位於文山事業區17、19林班，面積7.71公頃。目前尚餘刈草作業1次(第14次)，經費85,151元，所需人力68人次，合約期限至103年7月止。

翡翠水庫食蛇龜野生動物保護區內租地造林範圍圖

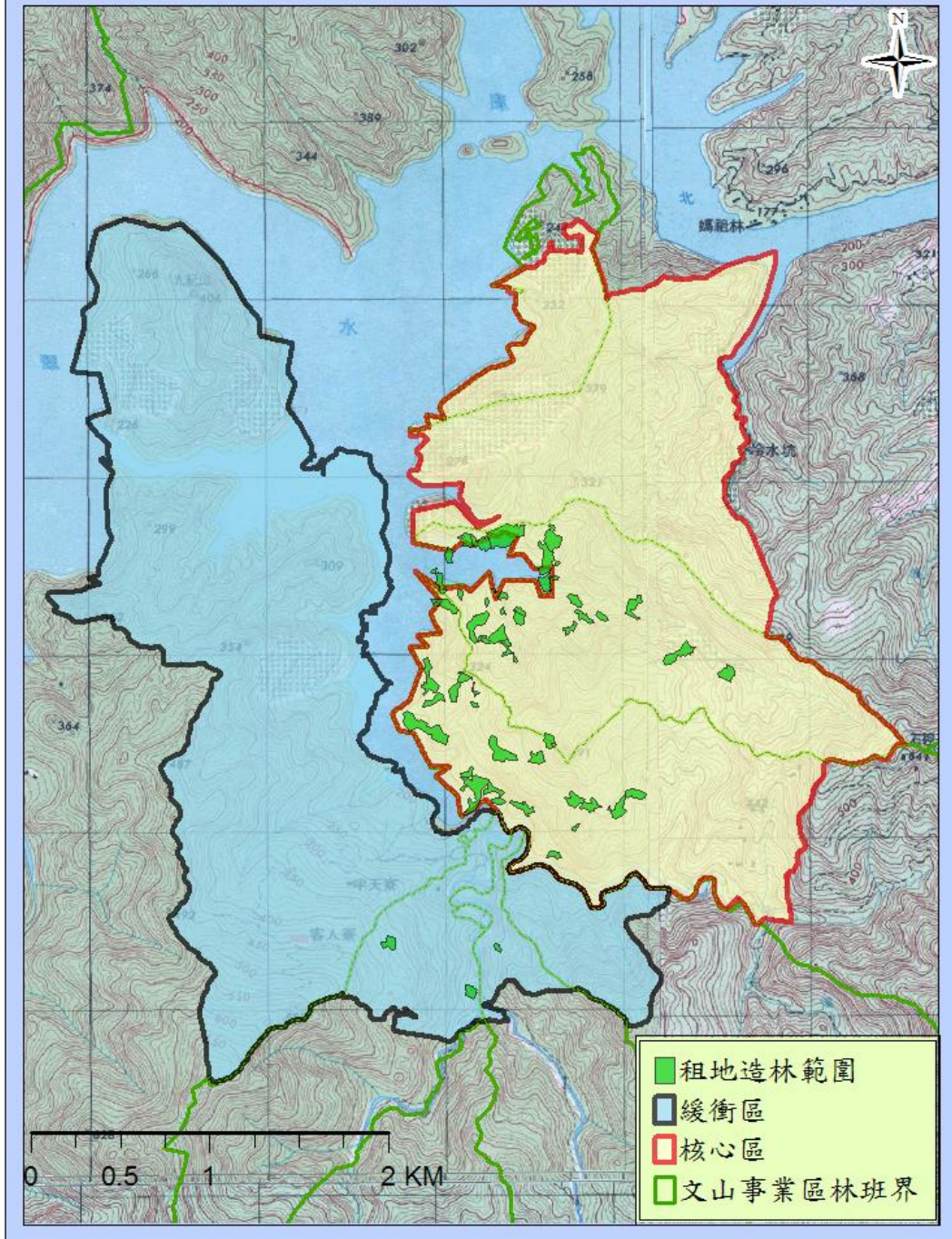


圖4、翡翠水庫食蛇龜野生動物保護區內租地造林範圍圖

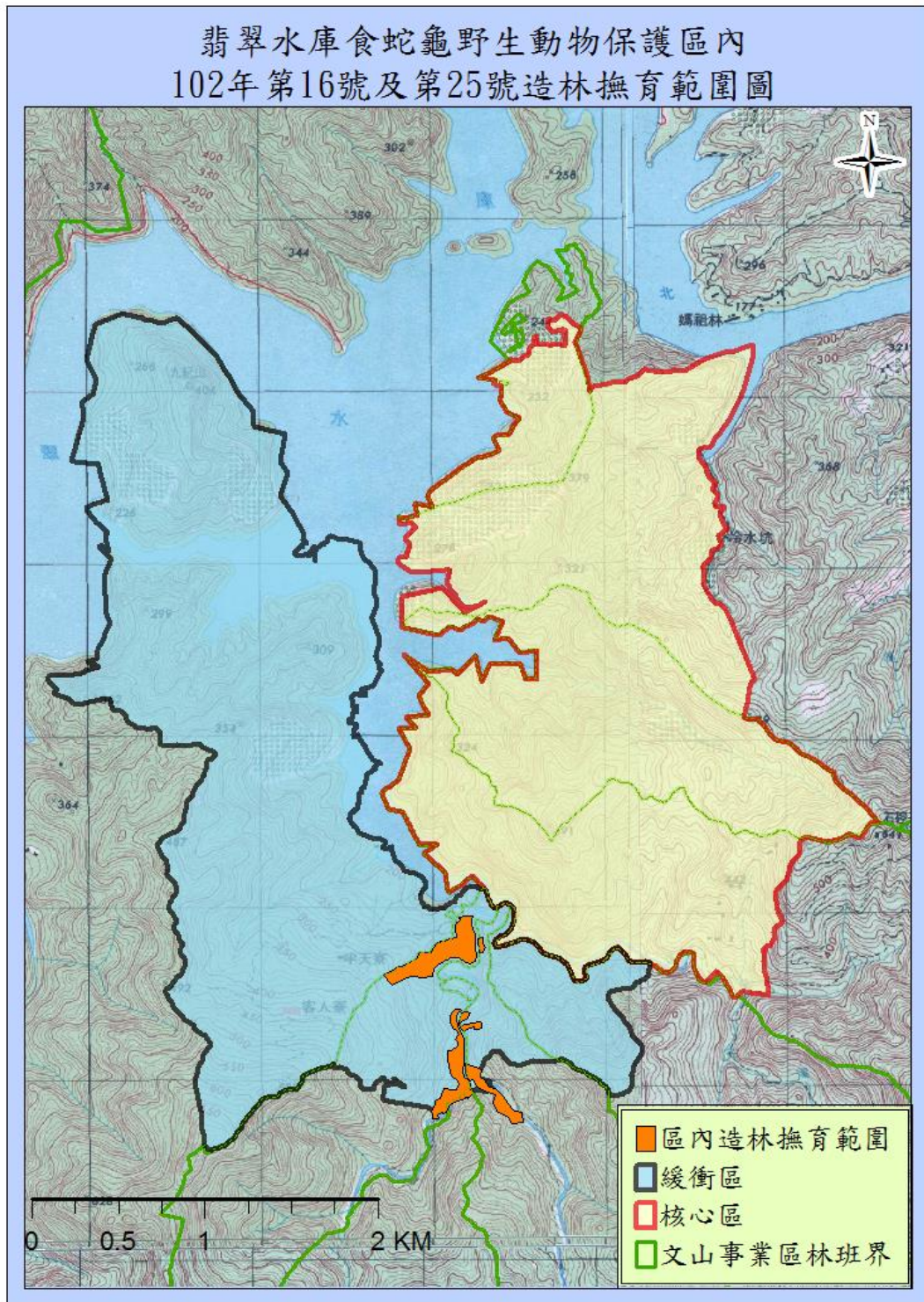


圖5、翡翠水庫食蛇龜野生動物保護區內102年第16號及第25號造林撫育範圍圖

四、食蛇龜面臨之危機

食蛇龜分布在中國中部、臺灣及日本琉球群島南部的石垣、西表、宮古等島嶼，為陸棲性種類，主要棲息在低海拔的次生林、闊葉林及其周邊環境。野生個體成長速度慢，壽命長，達性成熟時間長，約需超過10年以上。繁殖力低，產卵季在5月至7月中旬，母龜成體每年約可產卵1-2窩，每窩產卵數1-3顆。活動範圍不大且具有極高忠誠度，有季節性遷移的習性，於12月至3月低溫季節，多利用森林底層或高覆蓋度芒草叢下方渡冬，於夏季偏好較開闊的森林邊緣環境，7月後則繼續利用覆蓋度高的森林底層或芒草叢。屬雜食性，以榕果、肉質漿果、蕈類、昆蟲、陸生軟體動物、蚯蚓、甲殼類及動物死屍為食。

本區內食蛇龜族群雖受野生動物保育法及水庫蓄水範圍管制規定之保護，但近年來仍有不肖人士數度自水庫北岸以管筏偷渡或自南岸循四崁水道路進入集水區或於辦公區附近之高壓電塔保修道路，以陷阱籠捕捉食蛇龜，近2年間共查獲5起疑似盜獵案，由臺北翡翠水庫管理局依水利法沒入陷阱籠共116具及食蛇龜活體1隻。本區劃定後依據野生動物保育法第41條，對於未經許可獵捕、宰殺保育類野生動物者，加重其刑三分之一，且未遂犯亦可處罰，可更有效嚇阻相關盜獵行為。



圖6、食蛇龜為陸棲性淡水龜，主要分布於中國大陸、臺灣及日本琉球群島。

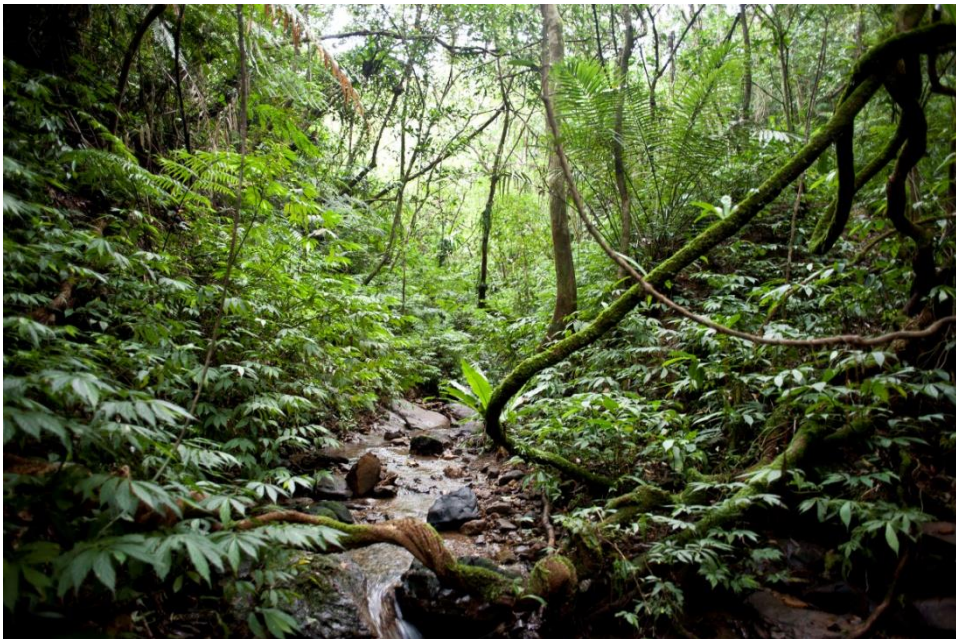


圖7、食蛇龜主要棲息之低海拔次生林、闊葉林環境。

參、分區規劃及保護利用管制事項

一、分區規劃

(一) 核心區：

原後坑子溪河谷之淹沒區與後坑子溪以東部份，沿左側水庫淹沒區為界，北側由乾溝南側、冷水坑西側最東至芋園尖山(641公尺)，南以後坑子溪為界，包括文山事業區第21及22林班部分範圍林班地、湳子坑至冷水坑一帶之公有地，面積為627.25公頃，佔保護區48.40%。食蛇龜族群於此範圍內之族群密度較高且最穩定，其他野生動物之物種數與豐度亦以此區範圍較高。湳子坑至乾溝一帶範圍原來多為柑橘、茶、竹為主要作物之墾植地，目前已自然演替為次生闊葉林或造林為人工闊葉林，於第21及22林班交界範圍保留有大面積之天然闊葉林，林相完整，低海拔森林性野生動物多樣性高，極值得保護。此區域一般民眾較不易進入，管制容易，劃設為核心區，進行嚴格管制保護。

(二) 緩衝區：

原後坑子溪河谷之淹沒區與後坑子溪以西部份，與核心區以後坑子溪為界，包括文山事業區第17、19及20林班部分範圍林班地範圍，跨後坑子溪及其支流，至半天寮、客人寮、後坑子後之峻線為界，至火燒樟至九紀山等，右側則主要以水庫淹沒區為界，面積為668.68公頃，佔保護區51.60%。本區靠17、19及20林班範圍散布有天然闊葉林，加上後坑子溪水量豐沛且穩定，水生動物多樣性高，且依賴溪流環境之野生動物數量多；原河岸邊多數廢棄之水田形成兩棲爬行動物重要棲息地，附近原有墾植地目前多數造林為人造混合林。本區其餘範圍除靠峻線區域仍保留有小面積之天然闊葉林外，多數原有農墾地，經演替或造林已成為次生之闊葉林，靠火燒樟及九紀山一帶有較大面積之竹林。目前此區域之食蛇龜族群受原有農路可及性影響，部分距離農路較遠之範圍仍有較高之族群密度；而陸域野生動物以靠近峻線有天然闊葉林之環境多樣性及豐度較高，此範圍劃設為緩衝區，進行管制與適度經營管理。

二、保護利用管制事項

(一) 保護區共同管制事項

- 1、為維護保護區內野生動物之棲息，非經主管機關許可不得為下列行為：
 - (1) 騷擾、虐待、獵捕或宰殺野生動物之行為。
 - (2) 任意野放或引進動物。
 - (3) 採集、砍伐或焚燒之行為。
 - (4) 採取土石或礦物、開墾、伐採、開發建築、設置墳墓等各種開發利用行為。
- 2、禁止棄置廢棄物或廢土、放置構造物及其他破壞自然環境之行為。
- 3、禁止從事保護區內水域之遊憩活動及溪流內垂釣、捕撈之行為。
- 4、經目的事業主管機關許可之相容使用，若對保護區內主要保護對象造成影響，主管機關得要求當事人或目的事業主管機關限期提出改善辦法。
- 5、依野生動物保育法、森林法、水土保持法等其他相關法令之規定事項。

(二) 核心區管制事項

- 1、本區非經主管機關許可，不得進入。
- 2、非經主管機關許可，不得改變棲地、地形、地貌或從事其他開發行為。

(三) 緩衝區管制事項

- 1、本區於每年五月至八月食蛇龜繁殖季期間，主管機關得限制人員進入。
- 2、本區容許維持原土地使用，租地造林地承租人得以進入從事

其承租目的之行為。

- 3、保護區公告前之區內既有建設、土地利用或開發行為，如對野生動物構成重大影響，主管機關得要求當事人或目的事業主管機關限期提出改善辦法。

三、經營管理措施

- (一) 於保護區周邊設置基本邊界標誌如界樁，並於適當地點設置公告與解說牌，明示保護區的位置與面積、保護標的、管制事項、管理機關及保育教育等相關事宜。
- (二) 持續進行資源調查，並建立環境監測系統，隨時評估資源狀況，以供調整保育經營管理策略。
- (三) 委託學術機構或相關民間團體及組織，執行保育計畫有關事項：如調查、監測及記錄區內生動植物種類、族群數量及棲息環境變化，以及執行棲息環境之保育及教育解說宣導等工作。
- (四) 依據保護區內原有林地路線、可能登點、路徑，以及歷年研究所得食蛇龜分布棲地綜整考量，臚列保護區內巡查路線數條，由林務局羅東林區管理處主政，擇定巡查區域路線，邀集臺北翡翠水庫管理局、財政部國有財產署北區分署、經濟部水利署臺北水源特定區管理局、內政部警政署森林暨自然保育警察隊、新北市政府警察局新店分局進行每月至少一次聯合巡視，查緝不法盜獵行為，並清除陷阱、吊索，以確保野生動物棲地安全。
- (五) 保護區外圍之重要生物棲地，得視保護區保育績效之實質需要，適時納入保護區之範圍內。
- (六) 由臺北翡翠水庫管理局於管制站進行保護區人員進出管控及區內之安全巡視，並與羅東林區管理處現場巡視人員共同擔任區內從事活動或研究等人員許可證、身份識別證及攜帶器具等之查驗工作。

肆、所需人力及經費

一、人力配合措施

(一) 保育措施分工計畫

由於本區保育計畫的執行，涉及了各級政府部門的分工合作，茲研訂「翡翠水庫食蛇龜野生動物保護區」之保育措施分工計畫表(表2)，俾供相關機關推動短、中、長程保護措施之執行依據。本保護區保育計畫，涉及野生動物保育法部分，依該法第十條第一項規定，得委託臺北翡翠水庫管理局等相關機關或團體執行。本保護區保育計畫整體由野生動物保育主管機關負責協調推動，各主辦機關應全力配合，並偕同各協辦機關擬定年度執行計畫推動辦理。執行本保護區保育計畫保護措施之主協辦機關宜視需要委請相關學術單位、民間保育組織協助辦理調查試驗研究及教育宣導等工作。

表2、「翡翠水庫食蛇龜野生動物保護區」保育措施分工計畫表

項次	保護措施要項	計畫期程			執行機關		備註
		短	中	長	主辦機關	協辦機關	
1	加強保護區巡察、管制及查緝不法盜獵行為	○			1. 林務局羅東林區管理處 2. 臺北翡翠水庫管理局	1. 森林暨自然保育警察隊 2. 新北市政府警察局新店分局 3. 經濟部水利署臺北水源特定區管理局 4. 財政部國有財產署北區分署	
2	防止水質惡化、加強水庫沿岸保護功能	○			1. 臺北翡翠水庫管理局 2. 經濟部水利署臺北水源特定區管理局	1. 林務局羅東林區管理處	

項次	保護措施要項	計畫期程			執行機關		備註
		短	中	長	主辦機關	協辦機關	
3	加強維護棲地環境及改善食蛇龜生存環境	○			1. 林務局羅東林區管理處 2. 臺北翡翠水庫管理局	1. 新北市政府 2. 經濟部水利署 臺北水源特定區管理局 3. 財政部國有財產署北區分署	
4	區內食蛇龜復育、收容、救傷及野放地點評估	○			1. 林務局羅東林區管理處	1. 新北市政府 2. 臺北翡翠水庫管理局	
5	加強生態調查、監測及基礎生物學研究	○			1. 林務局羅東林區管理處 2. 臺北翡翠水庫管理局		
6	加強食蛇龜生態保育教育宣導	○			1. 林務局羅東林區管理處 2. 臺北翡翠水庫管理局	1. 新北市政府	
7	持續加強生態調查、監測及基礎生物學研究	○	○		1. 林務局羅東林區管理處 2. 臺北翡翠水庫管理局		
8	持續加強環境管理措施	○	○		1. 林務局羅東林區管理處 2. 臺北翡翠水庫管理局 3. 經濟部水利署 臺北水源特定區管理局	1. 新北市政府	
9	持續加強維護、擴大棲地環境及食蛇龜族群之管理	○	○		1. 林務局羅東林區管理處 2. 臺北翡翠水庫	1. 新北市政府 2. 經濟部水利署 臺北水源特定	

項次	保護措施要項	計畫期程			執行機關		備註
		短	中	長	主辦機關	協辦機關	
					管理局	區管理局	
						3. 財政部國有財產署北區分署	

(二) 未來人力需求：

未來保護區之人力需求，將由保護區主管機關負責保護區經營管理之業務督導及提供諮詢；土地管理機關協助環境維護、設施設置及維護、重大災害防範與應變；聯合查緝取締執法小組，包括臺北翡翠水庫管理局、內政部警政署森林暨自然保育警察隊、林務局羅東林區管理處、經濟部水利署台北水源特定區管理局、新北市政府警察局新店分局等，負責每月保護區聯合查緝、定期保護區巡視及不定期違法案件之查察；臺北翡翠水庫管理局負責每日水庫管制區之人員進出；管理機關負責保護區內之資源調查、環境監測、圍籬及解說公告牌誌之設置、外來種防治、疫病防治等；另林務局羅東林區管理處及臺北翡翠水庫管理局並加強執行食蛇龜保育宣導、製作相關宣導品、保育教育活動辦理及人員培訓等。

此外，並運用現有行政編制內之人員、民間組織、環保團體，及地方居民等人，共同攜手永續經營翡翠水庫食蛇龜野生動物保護區之各項生態環境品質。

- 1、行政人員：由保護區經營管理機關各指派該單位人員1-2名，負責辦理保護區各項行政工作，並視需要協助相關單位舉辦研究、調查、監測、保育教育、宣導等活動，協助保護區經營管理等各項工作。
- 2、巡護管理人員：人員1-2名主要負責定期或不定期全區巡邏、環境清潔維護，及區內有無違法情事，查報各項違反保護區管制之非法行為，並隨時通報縣府及警察機關等相關人員協助處理或取締。
- 3、研究人員：以委託研究計畫為執行方式，主要係以生態調查、資料建檔、影像紀錄、環境監測等工作為主要執行目標。

4、臨時工：視實際需要，配合各項工作執行，雇用臨時工。

二、經費需求

依據經營管理方向，包括環境資源調查監測及維護、設施設置及維護、重大災害防範與應變、保護區巡視查緝、人員進出管制、保育教育活動辦理及人員培訓等，預估經費需求除第1年新增約300萬元外，以後逐年約需經費300萬元，上揭經費含工作人員薪資。

表3、「翡翠水庫食蛇龜野生動物保護區」之保育措施經費表

工作項目	工作期程（分期）與經費概估 （單位：千元）			備註
	短程 103-104 年	中程 105-107 年	長程 108-112 年	
1. 加強保護區巡察、管制及查緝不法盜獵行為	600	900	1,500	
2. 防止水質惡化、加強庫岸保護功能	600	900	1,500	
3. 加強維護棲地環境及改善食蛇龜生存環境	1,200	1,800	3,000	
4. 食蛇龜復育、收容、救傷及野放地點評估	600	900	1,500	
5. 加強生態調查、監測及基礎生物學研究	1,800	2,700	4,500	
6. 加強食蛇龜生態保育教育宣導	1,200	1,800	3,000	
合 計	6,000	9,000	15,000	

伍、會議記錄

翡翠水庫食蛇龜保護區域設置規劃研商會議紀錄

壹、開會時間：102年4月8日（星期一）下午3時

貳、開會地點：林務局7樓會議室 記錄：劉泰成

參、主持人：管組長立豪

肆、出（列）席單位及人員：如所附簽到單影本

伍、討論事項

案 由：為研商設置翡翠水庫食蛇龜保護區域案，提請討論。

委員意見：

一、呂光洋委員：（發言單影本如附）

（一）在現有已知有關野生動物之基本及生態資料，食蛇龜難得的是相對較充裕，此有利於日後之經營管理。

（二）翡翠水庫據現有資料顯示是食蛇龜可能良好的重要棲息地。

（三）在目前已劃定的有關野生動植物之保護區或保留區，其管理單位涉及到2~3個，該如何執法？是否可拿來參考。

二、袁孝維委員

（一）此區域為低海拔次森林，動物相很豐富，之前於此進行穿山甲研究也曾看到麝香貓等動物，若能藉由保育明星物種食蛇龜而讓其它物種受惠，則對於劃設保護區樂觀其成。

（二）翡翠水庫管理局有意將本區做為環境教育的場域，但請先進行整體規劃，同時考量環境教育場域之需求，進行保護區之分區規劃，進行解說教案設計。惟後續應該注意進入區內進行環教人員數量之控管，避免過多的遊憩環教人員造成環境壓力，干擾到保育的對象。

決議：

- (一) 翡翠水庫內食蛇龜受到極大的盜獵威脅，請台北市政府、新北市政府、森林暨自然保育警察隊、翡翠水庫管理局及本局羅東處，儘速籌組聯合查緝執法小組，以有效嚇阻盜獵者並拆除區內陷阱獵具。
- (二) 依據現有調查資料顯示翡翠水庫內生態資源豐富，請翡翠水庫管理局彙整食蛇龜的調查資料外，亦補齊其它動植物物種資料，完成保護區保育計畫草案後，本局將與新北市政府、羅東林管處研商啟動保護區域劃設作業之機關單位。

陸、散會：17 時 10 分

研商翡翠水庫食蛇龜保護區域設置分工會議紀錄

壹、時間：102年7月10日(星期三)下午2時

貳、地點：林務局8樓會議室

參、主席：管組長立豪

記錄：劉泰成

肆、出席人員：如所附會議簽到單影本

伍、主席致詞：(略)

陸、討論事項：

案由：為研商翡翠水庫食蛇龜保護區域設置分工案，提請討論。

決議：

一、翡翠水庫食蛇龜野生動物保護區劃定工作，後續由本局羅東林區管理處承接辦理，俾利儘速將資料送入野生動物保育諮詢委員會審核。

二、有關保護區預定範圍內國有財產署管轄土地尚有出租林甲地情事，請翡翠水庫管理局協助瞭解狀況，並洽本局羅東林區管理處妥為因應處理。

柒、散會：15時00分

翡翠水庫食蛇龜野生動物保護區劃設工作小組第 1 次

會議紀錄

壹、時間：102 年 8 月 29 日(星期四)下午 2 時

貳、地點：林務局 2 樓會議室

參、主席：張簡任技正弘毅

記錄：劉泰成

肆、出席人員：如所附會議簽到單影本

伍、主席致詞：(略)

陸、報告事項：

案由一：有關劃設翡翠水庫食蛇龜野生動物保護區目前執行進度，
報請公鑑。

決 定：洽悉。

柒、討論事項：

案由一：為利翡翠水庫食蛇龜野生動物保護區順利完成劃設及協調
日後經營管理權責，擬邀集各機關成立工作小組案，提請
討論。

決 議：

一、財政部國有財產署北區分署書面意見表示「礙於人力有限且
本分署未具公權力，尚難增派人員辦理巡視查緝工作，請無
庸將本分署納入工作小組成員」部份，因該分署目前仍為保
護區規劃範圍內土地之管理機關，故仍請加入工作小組內。

二、工作小組成員請依下列規劃辦理事項及權責分工，辦理後續
各項工作。

(一)、執行機關：

1、野生動物保育法之主管機關：林務局、臺北市動物保護處、
新北市政府動物保護防疫處。

2、土地管理機關：本局羅東林區管理處(為野生動物保育法、
森林法之現場管理機關)、財政部國有財產署北區分署(依

國有財產法為國有土地管理機關)、臺北翡翠水庫管理局(依水利法所託及依水庫蓄水範圍使用管理辦法之管理機關)、經濟部水利署臺北水源特定區管理局(依水利法之管理機關)。

- 3、查緝單位：內政部警政署森林暨自然保育警察隊、新北市政府警察局新店分局。

(二)、權責分工：

- 1、督導保護區經營管理業務：林務局、臺北市動物保護處、新北市政府動物保護防疫處。
- 2、保護區經營管理及人員管制：本局羅東林區管理處、臺北翡翠水庫管理局。
- 3、保護區巡視查緝：本局羅東林區管理處、臺北翡翠水庫管理局、財政部國有財產署北區分署、經濟部水利署臺北水源特定區管理局、內政部警政署森林暨自然保育警察隊、新北市政府警察局新店分局。

三、辦理事項及期程：

- 1、保護區聯合查緝：由工作小組成員每月進行一次以上聯合巡視，查緝不法及清除陷阱、吊索，以確保野生動物棲息安全。
- 2、保護區劃設：本局羅東林區管理處及臺北翡翠水庫管理局撰擬保護區保育計畫(草案)，預計於9月底前送請野生動物保育諮詢委員會討論。
- 3、工作小組會議：由工作小組成員參加，原則上每二週召開會議，並視推動狀況加開會議。

案由二：有關翡翠水庫食蛇龜野生動物保護區保育計畫(草案)內容，提請討論。

決議：翡翠水庫食蛇龜野生動物保護區劃設工作小組第2次會議訂於2週後於本局召開。各機關分工項目與結論整理如下，並請工作小組成員依期限提報進度：

工作項目	解決問題	權責機關	研商結論	
一、 保護區聯合巡視	由工作小組成員每月進行一次以上聯合巡視，查緝不法及清除陷阱、吊索，以確保野生動物棲息安全	羅東林管處、翡管局、國產署北區分署、水源局、森警隊、新店分局	請臺北翡翠水庫管理局於9月第一週依既定行程辦理第一次聯合巡視，後續則由本局羅東林管處主政辦理，每月進行一次以上聯合巡視，查緝不法及清除陷阱、吊索，以確保野生動物棲息安全。	
二、 劃定野生動物保護區	劃設前	保育計畫(草案)之內容，依食蛇龜分布及生態調查資料，對於核心區、緩緩衝區及永續利用區之分區規劃合理性	羅東林管處、翡管局、國產署北區分署、水源局	1、請羅東林管處查明保護區規劃範圍內現有之租地案件、租地面積、造林地位置及面積，並準備其套繪圖層及目前租地及造林地態樣，於兩週內與臺北翡翠水庫管理局研商並釐清保護區分區規劃。 2、請經濟部水利署臺北水源特定區管理局查明保護區規劃範圍內所轄土地是否有出租情況，並於一週內函復本局羅東林管處彙整。

	保育計畫之公告管制事項，禁止或許可行為	羅東林管處、翡管局	<p>1、保護區共同管制事項第八項應回歸法規條文或具體說明，否則建議刪除。</p> <p>2、保護區共同管制事項第十項可增加其他相關法令，如森林法等。</p> <p>3、緩衝區管制事項第一項是否納入森林經營相關作業限制應加以考量。</p> <p>4、各分區之管制事項是否達到分區管制目的，其標準與邏輯是否合理，請本局羅東林管處一併於兩週內完成修正。</p>
	保護區範圍內私有土地及出租林地，必要時得撥用交由主管機關管理	羅東林管處、國產署北區分署、翡管局	保護區規劃範圍內現有 2 筆私有地，該 2 筆私有地主是否願意土地被劃入保護區範圍內及後續土地是否辦理徵收或協議價購，請臺北翡翠水庫管理局於一個月內研處。
劃設後	保護區之經營管理，水域部份之經營管理	羅東林管處、翡管局、水源局	有關保護區經營管理工作分工，俟公告劃設後再由本局羅東林管處與臺北翡翠水庫管理局協調研商。

捌、臨時動議

案由一：目前保護區規劃範圍內正進行食蛇龜監測，是否必要將調查之食蛇龜全數植入晶片，以利後續追蹤，提請討論。(臺北翡翠水庫管理局)

決 議：

- 一、保護區規劃範圍內目前進行之食蛇龜監測及植入晶片研究，請依據野生動物保育法第 18 條申請保育類野生動物利用許可。
- 二、至於保護區後續是否作為查獲走私之食蛇龜野放區域，俟本局與吳聲海教授、陳添喜教授研議獲致共識後再議。

玖、散會：16 時 30 分

翡翠水庫食蛇龜野生動物保護區劃設工作小組第 2 次

會議紀錄

壹、時間：102 年 9 月 13 日(星期五)下午 2 時

貳、地點：林務局 7 樓會議室

參、主席：張簡任技正弘毅

記錄：劉泰成

肆、出席人員：如所附會議簽到單影本

伍、主席致詞：(略)

陸、報告事項：

案 由：有關翡翠水庫食蛇龜野生動物保護區劃設工作小組第 1 次會議紀錄，報請 公鑒。

決 定：洽悉。

柒、討論事項：

案 由：為翡翠水庫食蛇龜野生動物保護區劃設分工及執行進度案，提請討論。

決 議：

- 一、為後續不定期聯合巡視聯絡之需，工作小組聯絡人名單、電話及 e-mail 彙整如附，並請新北市政府警察局於一週內將聯絡人員姓名、電話及 e-mail 函送羅東林管處彙辦
- 二、本案各項工作進度及決議彙整如附表，各機關對於保育計畫草案有任何意見，請於一週內（9 月 18 日前）將意見送交本局羅東林管處彙整，並請羅東林管處於兩週內將彙整完成之保育計畫報局。
- 三、本案預定 9 月底前完成保育計畫定稿，10 月中旬前送野生動物保育諮詢委員會審查，通過後即可依野生動物保育法第 10 條公告野生動物保護區，請各機關積極趕辦，俾利依期限完成各項工作。
- 四、為瞭解各項工作進度狀況，預定兩週後召開本小組第 3 次會

議。

捌、散會：17時。

表一、翡翠水庫食蛇龜野生動物保護區劃設分工及執行進度表

解決問題	階段	權責機關	辦理進度	研商結論及辦理期程
一、保護區聯合巡視				
由工作小組成員每月進行一次以上聯合巡視，查緝不法及清除陷阱、吊索，以確保野生動物棲息安全。	持續辦理	羅東林管處、翡管局、國產署北區分署、水源局、森警隊、新店分局	<p><u>羅東林管處</u> 本案業於本(102)年本(9)月5日派員(管理處2名、臺北工作站2名、森警隊2名)會同翡管局人員進行第一次聯合巡視，經查並無違法情事。 後續將規劃排定全年度之巡視日期、路線，並視狀況安排不定期之機動巡查。</p> <p><u>翡管局</u> 9月第一週之聯合巡視已於9月5日由翡管局及林務局羅東林管處(含羅東處、森警隊及臺北工作站)共同辦理</p> <p><u>國產署北區分署</u> 本分署業以102年8月29日台財產北管字第10200220410號函復在案，本分署無法定查緝權責，爰仍請依該函意旨辦理。</p> <p><u>水源局</u> 該保護區違規型態多樣，涉及多項行政法令，目前本局與新北市政府權責分工，係由本局辦理巡查及違規查報，請辦理巡查時發函通知本局，本局將配合辦理聯合巡查。</p>	<ol style="list-style-type: none"> 1、請羅東林管處釐清區內盜獵熱點及出入路線，於兩週內據以排定定期巡查之日期及路線，並按時辦理聯合巡查。 2、請羅東林管處邀集相關單位於9月下旬增辦一次機動聯合巡查。 3、巡查過程若發現陷阱獵具，請森警隊評估是否安排人員埋伏以求人贓俱獲；若有發現不明人士、車輛，亦請協助追查。
二、劃定野生動物保護區				
保育計畫(草案)之內容，依食蛇龜分布及生態調查資料，對於核心區、緩衝區及永續利用區	劃定前	羅東林管處、翡管局、國產署北區分署	<p><u>羅東林管處</u> 1、租地造林部分 (1)核心區部分計27件(分屬於文山事業區21、22林班)，面積23.58公頃；緩衝區部分計3件(分屬於文山事業區</p>	<ol style="list-style-type: none"> 1、翡翠水庫食蛇龜野生動物保護區係依據食蛇龜分布及生態調查資料之科學論述，規劃分為核心區及緩衝區兩個分區應屬合理。

解決問題	階段	權責機關	辦理進度	研商結論及辦理期程
之分區規劃合理性		署、水源局	<p>17、18、19 林班)，面積 1.23 公頃。</p> <p>(2) 租約管理情形：皆遭退件續查行蹤中，後續仍按「出租造林地逾期未續約案件處理作業規範」續辦。</p> <p>2、造林部分</p> <p>(1) 歷年造林地區主要位於核心區，部分位於緩衝區，面積總計近 285 公頃，目前均已完成交地。栽植樹種計有烏心石、肖楠、楓香、杉木、柳杉、濕地松等。</p> <p>(2) 目前尚有 102-104 年造林撫育預定案，位於緩衝區，面積 11.83 公頃，主要栽植樹種為烏心石、肖楠、楓香、大頭茶等。本案 103 年及 104 年執行工作項目為刈草作業各 1 次。</p> <p>3、保護區分區規劃：原則劃分為核心及緩衝二區。</p> <p><u>翡管局</u></p> <p>第 1 次工作會議召開時，林務局羅東處尚未提出保護區內林班地出租位置（保護區內林班地為羅東林管處管轄）。102 年 9 月 5 日下午羅東處與本科討論劃定相關細節並了解保護區周邊水陸交通現況，該處說明租地造林有 27 筆位於核心區，6 筆位於緩衝區，該處表示因當初合約為紙本，位置比對較為費時，該處已加緊辦理中；保護區內原僅規劃「核心區」與「緩衝區」，是否須加劃「永續利用區」，須俟該處租地造林位置及面積確認後，方才便於進一步確認，屆時若須加劃，本局將予尊重並配合辦理，後續之公告管制事項、禁止或許可行為將一併與羅東處研議修正。</p> <p><u>水源局</u></p> <p>經查本局所轄土地未有出租及抵押設定情事。</p>	<p>2、保護區範圍內水源局、國產署北區分署、翡管局所轄土地，經各機關函復表示均無出租情事。</p> <p>3、保護區範圍內由羅東林管處所管租地造林尚有 33 件，請參照本局 102 年 2 月 25 日林政字第 1021720549 號函，依「出租造林地逾期未續約案件處理作業規範」辦理，儘速於本年底前完成續約及後續處理工作。</p>

解決問題	階段	權責機關	辦理進度	研商結論及辦理期程
			<p><u>林務局林政組意見</u></p> <p>1、本局業就臺北水源特定區內出租造林地租約管理研訂處理原則，並經以102年2月25日林政字第1021720549號函羅東處辦理，略以：</p> <p>(1)租地違規使用者：租約逾期者，依「出租造林地逾期未續約案件處理作業規範」辦理，並限承租人於102年12月31日前全面完成造林，倘屆時仍拒不配合造林及改正者，即不再續約，依程序辦理收回林地；租約存續中者，持續輔導改正租地違規事項，並限承租人於102年12月31日前儘速完成造林。</p> <p>(2)租地無違規使用情事者：積極通知承租人參與「國有林出租造林地補償收回計畫」。</p> <p>2、有關擬劃設為翡翠水庫食蛇龜野生動物保護區範圍內租地造林地租約管理，應請羅東處儘速依上開函示辦理。</p>	
保育計畫之公告管制事項，禁止或許可行為	劃定前	羅東林管處、翡管局	<p><u>羅東林管處</u> 保育計畫之公告管制事項，禁止或許可行為如附。</p> <p><u>翡管局</u> 詳前項說明。</p>	研商後之管制事項如後附。
保護區範圍內私有土地及出租林地，必要時得撥用交由主管機關管理	劃定前	羅東林管處、國產署北區分署、翡管局	<p><u>翡管局</u></p> <p>1、本局已依2筆私有地地主姓名向經濟部水利署查詢85-89年翡翠水庫集水區三村遷村案相關人等補償資料，得到身分證字號及截至遷村當時之連絡地址，續透過新北市門牌整編系統及電洽高雄市與新北市戶政機關查得相關人等之最新連絡地址。</p> <p>2、為確保進行劃設意願徵詢之公文書等可快速正確送達，已於102年9月3日去函相關稅捐稽徵機關查詢當事人地價</p>	請翡管局持續瞭解兩筆私有地主對於保護區劃設之意願。

解決問題	階段	權責機關	辦理進度	研商結論及辦理期程
			<p>稅等繳納情形、通訊地址及連絡電話，及去函戶籍機關查詢當事人及其配偶、子女、養子女與兄弟姐妹之戶籍地址及身分字號，9月9日後陸續收到查復資料，已著手辦理徵詢地主意願事宜。</p>	
<p>保護區之經營管理，水域部份之經營管理</p>	<p>劃定後</p>	<p>羅東林管處、翡管局</p>	<p><u>翡管局</u> 基於地利之便，建請指定由翡管局主政管理。</p>	<p>翡管局既有意願協助保護區之經營管理，請羅東林管處將翡管局提供之管理人力及經費表彙整至保育計劃書「肆、所需人力及經費」項下。國有財產署北區分署及水源局倘有意願納入，亦請一週內提供相關資料交羅東林管處彙辦。</p>

翡翠水庫食蛇區野生動物保護區管制事項

102年9月15日定稿

一、保護區共同管制事項

- (一) 為維護保護區內野生動物之棲息，非經主管機關許可禁止下列行為：
 1. 騷擾、虐待、獵捕或宰殺野生動物之行為。
 2. 任意野放或引進動物。
 3. 採集、砍伐或焚燒之行為。
 4. 各種開發、採取土石或礦物及其他破壞保護區自然環境之行為。
- (二) 禁止濫墾、濫建、濫伐、濫葬及任意丟擲垃圾、傾倒垃圾、廢土及放置違章構造物及其他破壞自然環境之行為。
- (三) 禁止從事保護區內水域之遊憩活動及溪流內垂釣行為。
- (四) 經主管機關許可之相容使用，若對保護區內主要保護對象造成影響，主管機關得要求當事人或目的事業主管機關限期提出改善辦法。
- (五) 其他依野生動物保育法、森林法、水土保持法等其他相關法令之規定事項。

二、核心區管制事項

- (一) 本區非經主管機關許可不得進入，惟租地造林地承租人經主管機關許可後，得以進入從事其承租目的之行為。
- (二) 非經主管機關許可，不得改變棲地、地形、地貌或從事其他開發行為。

三、緩衝區管制事項

- (一) 本區於五至八月食蛇龜繁殖季期間，主管機關得限制人員進入。
- (二) 本區容許維持原土地使用，租地造林地承租人得以進入從事其承租目的之行為。
- (三) 保護區公告前之區內既有建設、土地利用或開發行為，如對野生動物構成重大影響，主管機關得要求當事人或目的事業主管機關限期提出改善辦法。

翡翠水庫食蛇龜野生動物保護區劃設工作小組第 3 次 會議紀錄

壹、時間：102 年 10 月 4 日(星期五)下午 4 時

貳、地點：林務局 5 樓會議室

參、主席：張簡任技正弘毅

記錄：劉泰成

肆、出席人員：如所附會議簽到單影本

伍、主席致詞：(略)

陸、報告事項：

案由一：有關翡翠水庫食蛇龜野生動物保護區劃設工作小組第 2 次會議紀錄，報請 公鑒。

決 定：

一、會議紀錄附表一「保護區之經營管理，水域部份之經營管理」項目之研商結論及辦理期程內容修正為：翡管局既有意願協助保護區之經營管理，請羅東林管處將翡管局提供之管理人力及經費表彙整至保育計劃書「肆、所需人力及經費」項下。國有財產署北區分署及水源局倘有意願納入，亦請一週內提供相關資料交羅東林管處彙辦。(增加倘字)。

二、臺北翡翠水庫管理局簡稱修正為「翡管局」，經濟部水利署臺北水源特定區管理局簡稱修正為「水源局」，新北市政府警察局部份則由轄區所屬之新店分局擔任，餘洽悉。

案由二：有關翡翠水庫食蛇龜野生動物保護區劃設分工及執行進度，報請 公鑒。

決 定：

一、本案各項工作進度及決議彙整如附表。

二、保育計畫部份，併案由三討論。

案由三：有關翡翠水庫食蛇龜野生動物保護區保育計畫(草案)，報請 公鑒。

決 定：

- 一、有關保育計畫附件之物種清單，請陳添喜老師提供補遺、勘誤以便修訂；另亦請陳老師提供本區內食蛇龜族群密度與其他地區比較之科學論述。
- 二、保育計畫內增訂「翡翠水庫食蛇龜野生動物保護區」保育措施分工計畫表及經費概估於「肆、所需人力及經費」項下。
- 三、保育計畫修訂部份，以附件方式送野生動物保育諮詢委員會報告說明。

柒、散會：17 時 30 分。

附表、翡翠水庫食蛇龜野生動物保護區劃設分工及執行進度表

2013.10.04

解決問題	階段	權責機關	辦理進度	研商結論及辦理期程
一、保護區聯合巡視				
由工作小組成員每月進行一次以上聯合巡視，查緝不法及清除陷阱、吊索，以確保野生動物棲息安全。	持續辦理	羅東林管處、翡翠管局、國產署北區分署、水源局、森警隊、新店分局	<u>羅東林管處</u> 本案業於本(102)年9月27日派員(臺北工作站4名、森警隊2名)會同翡翠管局及水源局人員進行第二次聯合巡視，經查並無違法情事，亦未查獲陷阱、獵具。後續已規劃排定全年度之巡視日期、路線，並將視狀況安排不定期之機動巡查。	1、請羅東林管處於每次聯合巡視後提出報告並進行檢討。 2、有關翡翠管局建議增加聯合巡視次數，請羅東林管處瞭解食蛇龜生活史，於繁殖期及活動較為旺盛期間，邀集相關單位增辦機動聯合巡查。
二、劃定野生動物保護區				
保育計畫(草案)之內容，依食蛇龜分布及生態調查資料，對於核心區、緩緩衝區及永續利用區之分區規劃合理性	劃定前	羅東林管處、翡翠管局、國產署北區分署、水源局	<u>羅東林管處</u> 保護區範圍內由羅東林管處所管租地造林經查明應為30件(先前誤為33件)。	仍請羅東林管處參照本局102年2月25日林政字第1021720549號函，依「出租造林地逾期未續約案件處理作業規範」辦理，儘速於本年底前完成續約及後續處理工作。
保育計畫之公告管制事項，禁止或許可行為	劃定前	羅東林管處、翡翠管局	本項已於第2次工作小組會議修正完成。	本次會議再檢視管制事項，針對共同管制事項第2、3點作文字修正。
保護區範圍內私有土地及出租林地，必要時得撥用交由主管機關管理	劃定前	羅東林管處、國產署北區分署、翡翠管局	<u>翡翠管局</u> 本局於102年9月16日函請2筆私有土地3位地主或其親屬(石碇區乾溝段後坑子小段17地號共有2位地主，其中1位已往生，故連絡配偶及二位兒子)填寫回復劃定意願徵詢書，分別於102年9月25日(石碇區乾溝段後坑子小段17地號健在之1位地主)及10月1日(石碇區乾溝段後坑子小段97地號之地主)收到其中2位地主之同意書。	請翡翠管局持續瞭解石碇區乾溝段後坑子小段17地號另一位地主之繼承人，對於保護區劃設之意願，並請提供同意書影本供納入保育計畫附錄內。
保護區之經營管理，水域	劃定後	羅東林管		已將各機關業務分工訂定如「翡翠水庫

解決問題	階段	權責機關	辦理進度	研商結論及辦理期程
部份之經營管理		處、翡管局		食蛇龜野生動物保護區」保育措施分工計畫表（詳見保育計畫第 18 頁）。

陸、附件

附表 1、翡翠水庫食蛇龜野生動物保護區範圍內地籍清單

編號	地段	地號	所有權人	管理者	面積 (平方公尺)
1	乾溝段後坑子小段	7	中華民國	臺北翡翠水庫管理局	613770.54
2	乾溝段後坑子小段	9	中華民國	財政部國有財產署	10307.26
3	乾溝段後坑子小段	17	江阿貴、陳漢章		657.62
4	乾溝段後坑子小段	17-2	中華民國、台北市	經濟部水利署臺北水源特定區管理局	1738.69
5	乾溝段後坑子小段	18	台北市	臺北翡翠水庫管理局	66307.98
6	乾溝段後坑子小段	20	台北市	臺北翡翠水庫管理局	13084.79
7	乾溝段後坑子小段	23	台北市	臺北翡翠水庫管理局	3012.88
8	乾溝段後坑子小段	31	新北市	臺北翡翠水庫管理局	1242.99
9	乾溝段後坑子小段	31-2	中華民國	財政部國有財產署	6868.9
10	乾溝段後坑子小段	35	中華民國	經濟部水利署臺北水源特定區管理局	9306.32
11	乾溝段後坑子小段	35-1	中華民國	經濟部水利署臺北水源特定區管理局	238.61
12	乾溝段後坑子小段	35-2	中華民國	經濟部水利署臺北水源特定區管理局	829.22
13	乾溝段後坑子小段	35-8	中華民國	經濟部水利署臺北水源特定區管理局	2706.94
14	乾溝段後坑子小段	35-9	中華民國	經濟部水利署臺北水源特定區管理局	3124.96
15	乾溝段後坑子小段	35-10	中華民國	經濟部水利署臺北水源特定區管理局	6870.59
16	乾溝段後坑子小段	35-11	中華民國	經濟部水利署臺北水源特定區管理局	61.91
17	乾溝段後坑子小段	35-13	中華民國	經濟部水利署臺北水源特定區管理局	5514.52
18	乾溝段後坑子小段	35-14	中華民國	財政部國有財產署	227.92
19	乾溝段後坑子小段	35-15	中華民國	財政部國有財產署	448.6
20	乾溝段後坑子小段	35-17	中華民國	財政部國有財產署	1508.69
21	乾溝段後坑子小段	35-18	中華民國	財政部國有財產署	678.75
22	乾溝段後坑子小段	35-19	中華民國	經濟部水利署臺北水源特定區管理局	117.42
23	乾溝段後坑子小段	35-21	中華民國	經濟部水利署臺北水源特定區管理局	192.1
24	乾溝段後坑子小段	36	台北市	臺北翡翠水庫管理局	1327.54
25	乾溝段後坑子小段	40	中華民國	經濟部水利署臺北水源特定區管理局	280.1
26	乾溝段後坑子小段	40-1	中華民國	經濟部水利署臺北水源特定區管理局	95.78
27	乾溝段後坑子小段	40-2	中華民國	經濟部水利署臺北水源特定區管理局	22.42

編號	地段	地號	所有權人	管理者	面積 (平方公尺)
28	乾溝段後坑子小段	40-4	中華民國	財政部國有財產署	2.36
29	乾溝段後坑子小段	41	中華民國	經濟部水利署臺北水源特定區管理局	845.7
30	乾溝段後坑子小段	41-1	中華民國	經濟部水利署臺北水源特定區管理局	67.21
31	乾溝段後坑子小段	43	台北市	臺北翡翠水庫管理局	171.64
32	乾溝段後坑子小段	44	台北市	臺北翡翠水庫管理局	200.92
33	乾溝段後坑子小段	45	台北市	臺北翡翠水庫管理局	2777.22
34	乾溝段後坑子小段	46	中華民國	經濟部水利署臺北水源特定區管理局	6187.72
35	乾溝段後坑子小段	46-7	中華民國	經濟部水利署臺北水源特定區管理局	1439.32
36	乾溝段後坑子小段	46-8	中華民國	經濟部水利署臺北水源特定區管理局	5267.35
37	乾溝段後坑子小段	46-9	中華民國	經濟部水利署臺北水源特定區管理局	4482.06
38	乾溝段後坑子小段	46-10	中華民國	經濟部水利署臺北水源特定區管理局	278.76
39	乾溝段後坑子小段	46-12	中華民國	經濟部水利署臺北水源特定區管理局	2031.06
40	乾溝段後坑子小段	46-13	中華民國	經濟部水利署臺北水源特定區管理局	3089.77
41	乾溝段後坑子小段	46-14	中華民國	經濟部水利署臺北水源特定區管理局	1870.34
42	乾溝段後坑子小段	46-15	中華民國	經濟部水利署臺北水源特定區管理局	1692.81
43	乾溝段後坑子小段	46-16	中華民國	經濟部水利署臺北水源特定區管理局	975.47
44	乾溝段後坑子小段	46-17	中華民國	經濟部水利署臺北水源特定區管理局	3389.66
45	乾溝段後坑子小段	46-18	中華民國	經濟部水利署臺北水源特定區管理局	231.69
46	乾溝段後坑子小段	46-27	中華民國	經濟部水利署臺北水源特定區管理局	18.33
47	乾溝段後坑子小段	46-29	中華民國	經濟部水利署臺北水源特定區管理局	2082.2
48	乾溝段後坑子小段	46-30	中華民國	經濟部水利署臺北水源特定區管理局	120.15
49	乾溝段後坑子小段	46-31	中華民國	經濟部水利署臺北水源特定區管理局	3776.17
50	乾溝段後坑子小段	46-32	中華民國	經濟部水利署臺北水源特定區管理局	19.23
51	乾溝段後坑子小段	46-33	中華民國	經濟部水利署臺北水源特定區管理局	1499.32
52	乾溝段後坑子小段	46-34	中華民國	經濟部水利署臺北水源特定區管理局	5387.97
53	乾溝段後坑子小段	46-35	中華民國	經濟部水利署臺北水源特定區管理局	2569.8
54	乾溝段後坑子小段	46-36	中華民國	經濟部水利署臺北水源特定區管理局	3241.81
55	乾溝段後坑子小段	46-37	中華民國	經濟部水利署臺北水源特定區管理局	566.76
56	乾溝段後坑子小段	46-38	中華民國	經濟部水利署臺北水源特定區管理局	56.25
57	乾溝段後坑子小段	46-39	中華民國	經濟部水利署臺北水源特定區管理局	2103.06
58	乾溝段後坑子小段	46-40	中華民國	經濟部水利署臺北水源特定區管理局	46.29
59	乾溝段後坑子小段	46-41	中華民國	經濟部水利署臺北水源特定區管理局	1963.89
60	乾溝段後坑子小段	55	中華民國、台北市	經濟部水利署臺北水源特定區管理局	2514.58
61	乾溝段後坑子小段	55-1	台北市	臺北翡翠水庫管理局	2598.22
62	乾溝段後坑子小段	56	台北市	臺北翡翠水庫管理局	606.39

編號	地段	地號	所有權人	管理者	面積 (平方公尺)
63	乾溝段後坑子小段	75	台北市	臺北翡翠水庫管理局	18702.28
64	乾溝段後坑子小段	89	中華民國、台北市	經濟部水利署臺北水源特定區管理局	945.91
65	乾溝段後坑子小段	90	中華民國、台北市	經濟部水利署臺北水源特定區管理局	567.97
66	乾溝段後坑子小段	91	中華民國、台北市	經濟部水利署臺北水源特定區管理局	7070.79
67	乾溝段後坑子小段	92	中華民國、台北市	經濟部水利署臺北水源特定區管理局	289.98
68	乾溝段後坑子小段	93	中華民國、台北市	經濟部水利署臺北水源特定區管理局	10333.74
69	乾溝段後坑子小段	94	中華民國、台北市	經濟部水利署臺北水源特定區管理局	396.78
70	乾溝段後坑子小段	94-1	中華民國、台北市	經濟部水利署臺北水源特定區管理局	13137.95
71	乾溝段後坑子小段	95	中華民國、台北市	經濟部水利署臺北水源特定區管理局	1136.19
72	乾溝段後坑子小段	96	中華民國、台北市	經濟部水利署臺北水源特定區管理局	2874.31
73	乾溝段後坑子小段	97	陳美和		690.41
74	乾溝段後坑子小段	98	中華民國、台北市	經濟部水利署臺北水源特定區管理局	12248.1
75	乾溝段後坑子小段	99	中華民國、台北市	經濟部水利署臺北水源特定區管理局	112.85
76	乾溝段後坑子小段	100	中華民國、台北市	經濟部水利署臺北水源特定區管理局	5518.68
77	乾溝段後坑子小段	101	中華民國、台北市	經濟部水利署臺北水源特定區管理局	4220.37
78	乾溝段後坑子小段	103	中華民國	財政部國有財產署	679.23
79	乾溝段後坑子小段	104	中華民國	財政部國有財產署	6435.02
80	乾溝段後坑子小段	105	中華民國	財政部國有財產署	11876.5
81	乾溝段後坑子小段	106	中華民國	財政部國有財產署	3604.94
82	乾溝段後坑子小段	107	中華民國	財政部國有財產署	3738.14
83	乾溝段後坑子小段	108	中華民國	財政部國有財產署	12557.47
84	乾溝段後坑子小段	109	中華民國	財政部國有財產署	3897.7
85	乾溝段後坑子小段	110	中華民國	財政部國有財產署	131.12
86	乾溝段後坑子小段	111	中華民國	財政部國有財產署	13394.64
87	乾溝段後坑子小段	112	中華民國	財政部國有財產署	302541.58
88	乾溝段後坑子小段	112-1	中華民國	財政部國有財產署	656.74
89	乾溝段後坑子小段	112-3	中華民國	財政部國有財產署	1923.26
90	乾溝段後坑子小段	112-4	中華民國	財政部國有財產署	574.87
91	乾溝段後坑子小段	112-5	中華民國	財政部國有財產署	3084.21
92	乾溝段後坑子小段	112-6	中華民國	財政部國有財產署	780.23
93	乾溝段後坑子小段	113	中華民國	財政部國有財產署	6045.58
94	乾溝段後坑子小段	114	中華民國	財政部國有財產署	1356.07
95	乾溝段後坑子小段	115	中華民國	財政部國有財產署	914.84
96	乾溝段後坑子小段	116	中華民國	財政部國有財產署	806.73
97	乾溝段後坑子小段	116-1	中華民國	財政部國有財產署	542.73

編號	地段	地號	所有權人	管理者	面積 (平方公尺)
98	乾溝段後坑子小段	117	中華民國	財政部國有財產署	630.97
99	乾溝段後坑子小段	118	中華民國	財政部國有財產署	3663.98
100	乾溝段後坑子小段	118-2	中華民國	財政部國有財產署	7825.54
101	乾溝段後坑子小段	119	中華民國	財政部國有財產署	3475.03
102	乾溝段後坑子小段	119-1	中華民國	財政部國有財產署	452.1
103	乾溝段後坑子小段	119-2	中華民國	財政部國有財產署	5.44
104	乾溝段後坑子小段	120	中華民國	財政部國有財產署	133.49
105	乾溝段後坑子小段	121	中華民國	財政部國有財產署	3544.27
106	乾溝段後坑子小段	122	中華民國	財政部國有財產署	3736.98
107	乾溝段後坑子小段	123	中華民國	財政部國有財產署	3535.39
108	乾溝段後坑子小段	124	中華民國	行政院農業委員會林務局	10908.54
109	乾溝段後坑子小段	125	中華民國	財政部國有財產署	28756.77
110	乾溝段後坑子小段	126	中華民國	行政院農業委員會林務局	16460.92
111	乾溝段後坑子小段	127	中華民國	財政部國有財產署	15639.71
112	乾溝段後坑子小段	128	中華民國	財政部國有財產署	13887.69
113	乾溝段後坑子小段	129	中華民國	行政院農業委員會林務局	1166.5
114	乾溝段後坑子小段	130	中華民國	行政院農業委員會林務局	3629.66
115	乾溝段後坑子小段	131	中華民國	財政部國有財產署	8136.45
116	乾溝段後坑子小段	132	中華民國	財政部國有財產署	9484.51
117	乾溝段後坑子小段	133	中華民國	財政部國有財產署	8940.63
118	乾溝段後坑子小段	134	中華民國	財政部國有財產署	157509.52
119	乾溝段後坑子小段	139	中華民國	財政部國有財產署	41.76
120	乾溝段後坑子小段	139-3	中華民國	財政部國有財產署	5397.77
121	乾溝段後坑子小段	140	中華民國	財政部國有財產署	3012.44
122	乾溝段後坑子小段	141	中華民國	行政院農業委員會林務局	46247.44
123	乾溝段後坑子小段	141-2	中華民國	行政院農業委員會林務局	34.9
124	乾溝段後坑子小段	141-3	中華民國	行政院農業委員會林務局	35158.77
125	乾溝段後坑子小段	141-6	中華民國	行政院農業委員會林務局	676.77
126	乾溝段後坑子小段	141-7	中華民國	行政院農業委員會林務局	9597.3
127	乾溝段後坑子小段	141-8	中華民國	行政院農業委員會林務局	5160.83
128	乾溝段後坑子小段	142	中華民國	行政院農業委員會林務局	1718.92
129	乾溝段後坑子小段	142-2	中華民國	行政院農業委員會林務局	4286.5
130	乾溝段後坑子小段	143	中華民國	財政部國有財產署	4449.73
131	乾溝段後坑子小段	143-1	中華民國	財政部國有財產署	401.4
132	乾溝段後坑子小段	143-2	中華民國	財政部國有財產署	2584.33

編號	地段	地號	所有權人	管理者	面積 (平方公尺)
133	乾溝段後坑子小段	143-3	中華民國	財政部國有財產署	859.45
134	乾溝段後坑子小段	144	中華民國	財政部國有財產署	12138.63
135	乾溝段後坑子小段	144-2	中華民國	財政部國有財產署	3162.37
136	乾溝段後坑子小段	145	中華民國	財政部國有財產署	10165.55
137	乾溝段後坑子小段	146	中華民國	財政部國有財產署	8131.41
138	乾溝段後坑子小段	147	中華民國	財政部國有財產署	6945.05
139	乾溝段後坑子小段	148	中華民國	財政部國有財產署	1862.25
140	乾溝段後坑子小段	149	中華民國	財政部國有財產署	4403.67
141	乾溝段後坑子小段	150	中華民國	財政部國有財產署	9786.07
142	乾溝段後坑子小段	150-1	中華民國	財政部國有財產署	548.92
143	乾溝段後坑子小段	151	中華民國	財政部國有財產署	1151.3
144	乾溝段後坑子小段	152	中華民國	財政部國有財產署	520.5
145	乾溝段後坑子小段	153	中華民國	行政院農業委員會林務局	177.85
146	乾溝段後坑子小段	154	中華民國	財政部國有財產署	1801.06
147	乾溝段後坑子小段	154-2	中華民國	財政部國有財產署	1899.2
148	乾溝段後坑子小段	155	中華民國	財政部國有財產署	885.95
149	乾溝段後坑子小段	155-2	中華民國	財政部國有財產署	3870.23
150	乾溝段後坑子小段	156	中華民國	財政部國有財產署	705.48
151	乾溝段後坑子小段	156-1	中華民國	財政部國有財產署	1560.34
152	乾溝段後坑子小段	157	中華民國	行政院農業委員會林務局	725.31
153	乾溝段後坑子小段	181	中華民國	財政部國有財產署	13545.41
154	乾溝段後坑子小段	182	中華民國	財政部國有財產署	3016.54
155	乾溝段後坑子小段	183	中華民國	財政部國有財產署	1092.66
156	乾溝段後坑子小段	184	中華民國	財政部國有財產署	228.78
157	乾溝段後坑子小段	186	中華民國	行政院農業委員會林務局	0.8
158	乾溝段後坑子小段	187	中華民國	財政部國有財產署	4495.88
159	乾溝段後坑子小段	188	中華民國	財政部國有財產署	23583.58
160	乾溝段後坑子小段	189	中華民國	行政院農業委員會林務局	4135.97
161	乾溝段後坑子小段	190	中華民國	行政院農業委員會林務局	24999.53
162	乾溝段後坑子小段	191	中華民國	財政部國有財產署	1426.25
163	乾溝段後坑子小段	192	中華民國	財政部國有財產署	3491.07
164	乾溝段後坑子小段	193	中華民國	財政部國有財產署	5698.78
165	乾溝段後坑子小段	194	中華民國	行政院農業委員會林務局	11857.03
166	乾溝段後坑子小段	195	中華民國	行政院農業委員會林務局	6813.55
167	乾溝段後坑子小段	196	中華民國	財政部國有財產署	5349.09

編號	地段	地號	所有權人	管理者	面積 (平方公尺)
168	乾溝段後坑子小段	197	中華民國	財政部國有財產署	4147.63
169	乾溝段後坑子小段	198	中華民國	財政部國有財產署	86.29
170	乾溝段後坑子小段	199	中華民國	財政部國有財產署	2069.91
171	乾溝段後坑子小段	201	中華民國	財政部國有財產署	59.84
172	乾溝段後坑子小段	202	中華民國	財政部國有財產署	336.01
173	乾溝段後坑子小段	209	中華民國	財政部國有財產署	6275.06
174	乾溝段後坑子小段	210	中華民國	財政部國有財產署	5073.8
175	乾溝段後坑子小段	211	中華民國	財政部國有財產署	13740.65
176	乾溝段後坑子小段	212	中華民國	財政部國有財產署	6722.03
177	乾溝段後坑子小段	213	中華民國	財政部國有財產署	9770.16
178	乾溝段後坑子小段	214	中華民國	財政部國有財產署	14083.55
179	乾溝段後坑子小段	215	中華民國	財政部國有財產署	5300.46
180	乾溝段後坑子小段	216	中華民國	行政院農業委員會林務局	12239.41
181	乾溝段後坑子小段	217	中華民國	財政部國有財產署	12829.23
182	乾溝段後坑子小段	218	中華民國	財政部國有財產署	12537.13
183	乾溝段後坑子小段	219	中華民國	財政部國有財產署	4296.17
184	乾溝段後坑子小段	220	中華民國	財政部國有財產署	3702.3
185	乾溝段後坑子小段	221	中華民國	財政部國有財產署	2667.6
186	乾溝段後坑子小段	222	中華民國	財政部國有財產署	6112.57
187	乾溝段後坑子小段	223	中華民國	財政部國有財產署	1308.32
188	乾溝段後坑子小段	224	中華民國	財政部國有財產署	4923.34
189	乾溝段後坑子小段	225	中華民國	財政部國有財產署	6960.31
190	乾溝段後坑子小段	226	中華民國	財政部國有財產署	11551.57
191	乾溝段後坑子小段	227	中華民國	財政部國有財產署	2392.34
192	乾溝段後坑子小段	228	中華民國	財政部國有財產署	9389.14
193	乾溝段後坑子小段	229	中華民國	行政院農業委員會林務局	614.92
194	乾溝段後坑子小段	230	中華民國	財政部國有財產署	1944.24
195	乾溝段後坑子小段	235	中華民國	財政部國有財產署	4796.28
196	乾溝段後坑子小段	236	中華民國	財政部國有財產署	2364.84
197	乾溝段後坑子小段	237	中華民國	財政部國有財產署	7242.52
198	乾溝段後坑子小段	238	中華民國	財政部國有財產署	4.26
199	乾溝段後坑子小段	239	中華民國	行政院農業委員會林務局	263844.75
200	乾溝段後坑子小段	239-5	中華民國	行政院農業委員會林務局	4.57
201	乾溝段後坑子小段	240	中華民國	財政部國有財產署	27834.78
202	乾溝段後坑子小段	248	中華民國	財政部國有財產署	19309.92

編號	地段	地號	所有權人	管理者	面積 (平方公尺)
203	乾溝段後坑子小段	259	中華民國	財政部國有財產署	7168.24
204	乾溝段後坑子小段	260	中華民國	財政部國有財產署	4305.83
205	乾溝段後坑子小段	277	中華民國	財政部國有財產署	876.52
206	乾溝段後坑子小段	279	中華民國	財政部國有財產署	562.17
207	乾溝段後坑子小段	284	中華民國	財政部國有財產署	7284.06
208	乾溝段後坑子小段	285	中華民國	財政部國有財產署	403.45
209	乾溝段後坑子小段	286	中華民國	財政部國有財產署	44519.61
210	乾溝段後坑子小段	287	中華民國	財政部國有財產署	416.98
211	乾溝段後坑子小段	288	中華民國	財政部國有財產署	42662.03
212	乾溝段後坑子小段	289	中華民國	財政部國有財產署	3639.34
213	乾溝段後坑子小段	290	中華民國	財政部國有財產署	2490.04
214	乾溝段後坑子小段	291	中華民國	財政部國有財產署	15465.97
215	乾溝段後坑子小段	292	中華民國	財政部國有財產署	8053.93
216	乾溝段後坑子小段	293	中華民國	財政部國有財產署	67389.23
217	乾溝段後坑子小段	294	中華民國	財政部國有財產署	2226.83
218	乾溝段後坑子小段	295	中華民國	財政部國有財產署	6456.9
219	乾溝段後坑子小段	296	中華民國	財政部國有財產署	7848.17
220	乾溝段後坑子小段	297	中華民國	財政部國有財產署	8249.15
221	乾溝段後坑子小段	298	中華民國	財政部國有財產署	3333.04
222	乾溝段後坑子小段	299	中華民國	財政部國有財產署	7522.42
223	乾溝段後坑子小段	300	中華民國	財政部國有財產署	15163.94
224	乾溝段後坑子小段	301	中華民國	財政部國有財產署	6843.84
225	乾溝段後坑子小段	304	中華民國	財政部國有財產署	758.3
226	乾溝段後坑子小段	305	中華民國	財政部國有財產署	2046.82
227	乾溝段後坑子小段	306	中華民國	財政部國有財產署	753.02
228	乾溝段後坑子小段	307	中華民國	財政部國有財產署	20414.15
229	乾溝段後坑子小段	308	中華民國	財政部國有財產署	5381.87
230	乾溝段後坑子小段	309	中華民國	財政部國有財產署	30831.81
231	乾溝段後坑子小段	310	中華民國	財政部國有財產署	143.09
232	乾溝段後坑子小段	311	中華民國	財政部國有財產署	13168.7
233	乾溝段後坑子小段	312	中華民國	行政院農業委員會林務局	5799.19
234	乾溝段後坑子小段	313	中華民國	財政部國有財產署	5903.46
235	乾溝段後坑子小段	314	中華民國	財政部國有財產署	9149.76
236	乾溝段後坑子小段	315	中華民國	行政院農業委員會林務局	3.65
237	乾溝段後坑子小段	315-2	中華民國	行政院農業委員會林務局	3544.19

編號	地段	地號	所有權人	管理者	面積 (平方公尺)
238	乾溝段後坑子小段	316	中華民國	財政部國有財產署	121.46
239	乾溝段後坑子小段	317	中華民國	財政部國有財產署	1746.96
240	乾溝段後坑子小段	318	中華民國	財政部國有財產署	4587.39
241	乾溝段後坑子小段	319	中華民國	財政部國有財產署	6092.33
242	乾溝段後坑子小段	320	中華民國	行政院農業委員會林務局	3118.18
243	乾溝段後坑子小段	321	中華民國	財政部國有財產署	179.03
244	乾溝段後坑子小段	322	中華民國	財政部國有財產署	375.93
245	乾溝段後坑子小段	323	中華民國	財政部國有財產署	7.66
246	乾溝段後坑子小段	324	中華民國	行政院農業委員會林務局	18892.8
247	乾溝段後坑子小段	325	中華民國	財政部國有財產署	7565.67
248	乾溝段後坑子小段	326	中華民國	財政部國有財產署	7285.43
249	乾溝段後坑子小段	327	中華民國	行政院農業委員會林務局	34028.5
250	乾溝段後坑子小段	328	中華民國	財政部國有財產署	21131.3
251	乾溝段後坑子小段	329	中華民國	行政院農業委員會林務局	345.63
252	乾溝段後坑子小段	330	中華民國	財政部國有財產署	7997.59
253	乾溝段後坑子小段	331	中華民國	財政部國有財產署	23728.72
254	乾溝段後坑子小段	332	中華民國	行政院農業委員會林務局	18407.61
255	乾溝段後坑子小段	333	中華民國	財政部國有財產署	16869.55
256	乾溝段後坑子小段	334	中華民國	財政部國有財產署	12117.22
257	乾溝段後坑子小段	335	中華民國	財政部國有財產署	3770.94
258	乾溝段後坑子小段	336	中華民國	財政部國有財產署	9541.95
259	乾溝段後坑子小段	337	中華民國	財政部國有財產署	2196.28
260	乾溝段後坑子小段	338	中華民國	行政院農業委員會林務局	10769.46
261	乾溝段後坑子小段	339	中華民國	財政部國有財產署	652.37
262	乾溝段後坑子小段	341	中華民國	財政部國有財產署	4843.7
263	乾溝段後坑子小段	357	中華民國	財政部國有財產署	1445.11
264	乾溝段後坑子小段	358	中華民國	財政部國有財產署	275.4
265	乾溝段後坑子小段	359	中華民國	財政部國有財產署	18538.75
266	乾溝段後坑子小段	359-4	中華民國	臺北翡翠水庫管理局	255.41
267	乾溝段後坑子小段	359-9	中華民國	財政部國有財產署	23718.47
268	乾溝段後坑子小段	359-10	中華民國	財政部國有財產署	2274.59
269	乾溝段後坑子小段	359-11	中華民國	財政部國有財產署	2801.23
270	乾溝段後坑子小段	359-12	中華民國	財政部國有財產署	883.09
271	乾溝段後坑子小段	380	中華民國	財政部國有財產署	5184.87
272	乾溝段後坑子小段	380-1	中華民國	財政部國有財產署	2179.23

編號	地段	地號	所有權人	管理者	面積 (平方公尺)
273	乾溝段後坑子小段	381	中華民國	財政部國有財產署	2637.51
274	乾溝段後坑子小段	381-2	中華民國	財政部國有財產署	866.58
275	乾溝段後坑子小段	381-3	中華民國	財政部國有財產署	4517.38
276	乾溝段後坑子小段	384	中華民國	財政部國有財產署	4699.56
277	乾溝段後坑子小段	384-2	中華民國	財政部國有財產署	747.11
278	乾溝段後坑子小段	384-3	中華民國	財政部國有財產署	302.73
279	乾溝段後坑子小段	384-4	中華民國	財政部國有財產署	4388.67
280	乾溝段後坑子小段	385	中華民國	行政院農業委員會林務局	9623.02
281	乾溝段後坑子小段	385-1	中華民國	行政院農業委員會林務局	598.29
282	乾溝段後坑子小段	386	中華民國	財政部國有財產署	11527.34
283	乾溝段後坑子小段	387	中華民國	財政部國有財產署	11196.09
284	乾溝段後坑子小段	388	中華民國	財政部國有財產署	20576.24
285	乾溝段後坑子小段	388-1	中華民國	財政部國有財產署	852.38
286	乾溝段後坑子小段	389	中華民國	財政部國有財產署	14622.58
287	乾溝段後坑子小段	389-2	中華民國	財政部國有財產署	2412.39
288	乾溝段後坑子小段	390	中華民國	行政院農業委員會林務局	1737.18
289	乾溝段後坑子小段	390-2	中華民國	行政院農業委員會林務局	2373.81
290	乾溝段後坑子小段	391	中華民國	財政部國有財產署	18427.67
291	乾溝段後坑子小段	391-2	中華民國	財政部國有財產署	7123.8
292	乾溝段後坑子小段	392	中華民國	財政部國有財產署	73.84
293	乾溝段後坑子小段	393	中華民國	財政部國有財產署	410.81
294	乾溝段後坑子小段	394	中華民國	財政部國有財產署	341.54
295	乾溝段後坑子小段	394-2	中華民國	財政部國有財產署	6416.74
296	乾溝段後坑子小段	402	中華民國	財政部國有財產署	9450.3
297	乾溝段後坑子小段	402-2	中華民國	財政部國有財產署	3743
298	乾溝段後坑子小段	403	中華民國	財政部國有財產署	1665.79
299	乾溝段後坑子小段	403-2	中華民國	財政部國有財產署	3526.05
300	乾溝段後坑子小段	404	中華民國	財政部國有財產署	4683.84
301	乾溝段後坑子小段	405	中華民國	財政部國有財產署	3036.56
302	乾溝段後坑子小段	406	中華民國	財政部國有財產署	386.48
303	乾溝段後坑子小段	407	中華民國	財政部國有財產署	20481.21
304	乾溝段後坑子小段	408	中華民國	財政部國有財產署	155.79
305	乾溝段後坑子小段	409	中華民國	財政部國有財產署	16042.9
306	乾溝段後坑子小段	410	中華民國	財政部國有財產署	17756.21
307	乾溝段後坑子小段	411	中華民國	行政院農業委員會林務局	14857.43

編號	地段	地號	所有權人	管理者	面積 (平方公尺)
308	乾溝段後坑子小段	412	中華民國	財政部國有財產署	3524.67
309	乾溝段後坑子小段	413	中華民國	財政部國有財產署	132.78
310	乾溝段後坑子小段	414	中華民國	財政部國有財產署	14510.1
311	乾溝段後坑子小段	415	中華民國	財政部國有財產署	5869.38
312	乾溝段後坑子小段	416	中華民國	財政部國有財產署	3945.6
313	乾溝段後坑子小段	417	中華民國	財政部國有財產署	727.31
314	乾溝段後坑子小段	418	中華民國	財政部國有財產署	9669.18
315	乾溝段後坑子小段	419	中華民國	財政部國有財產署	7263.8
316	乾溝段後坑子小段	420	中華民國	財政部國有財產署	3.97
317	乾溝段後坑子小段	421	中華民國	財政部國有財產署	998.15
318	乾溝段後坑子小段	422	中華民國	行政院農業委員會林務局	15990.53
319	乾溝段後坑子小段	423	中華民國	財政部國有財產署	6974.3
320	乾溝段後坑子小段	424	中華民國	財政部國有財產署	39.19
321	乾溝段後坑子小段	425	中華民國	財政部國有財產署	17203.93
322	乾溝段後坑子小段	426	中華民國	財政部國有財產署	383527
323	乾溝段後坑子小段	426-3	中華民國	財政部國有財產署	3323.82
324	乾溝段後坑子小段	426-4	中華民國	財政部國有財產署	28.4
325	乾溝段後坑子小段	426-5	中華民國	財政部國有財產署	19154.06
326	乾溝段後坑子小段	426-6	中華民國	財政部國有財產署	20908.52
327	乾溝段後坑子小段	427	中華民國	財政部國有財產署	6419.07
328	乾溝段後坑子小段	428	中華民國	財政部國有財產署	2154.41
329	乾溝段後坑子小段	429	中華民國	財政部國有財產署	909.64
330	乾溝段後坑子小段	429-1	中華民國	財政部國有財產署	32.6
331	乾溝段後坑子小段	430	中華民國	財政部國有財產署	12328.74
332	乾溝段後坑子小段	430-1	中華民國	財政部國有財產署	1364.21
333	乾溝段後坑子小段	431	中華民國	財政部國有財產署	3464.9
334	乾溝段後坑子小段	432	中華民國	財政部國有財產署	6628.8
335	乾溝段後坑子小段	433	中華民國	行政院農業委員會林務局	12823.74
336	乾溝段後坑子小段	434	中華民國	財政部國有財產署	2435.62
337	乾溝段後坑子小段	435	中華民國	財政部國有財產署	1159.81
338	乾溝段後坑子小段	436	中華民國	財政部國有財產署	374.3
339	乾溝段後坑子小段	436-1	中華民國	財政部國有財產署	396.5
340	乾溝段後坑子小段	437	中華民國	財政部國有財產署	2778.73
341	乾溝段後坑子小段	437-1	中華民國	財政部國有財產署	1492.36
342	乾溝段後坑子小段	437-3	中華民國	財政部國有財產署	2945.94

編號	地段	地號	所有權人	管理者	面積 (平方公尺)
343	乾溝段後坑子小段	437-4	中華民國	財政部國有財產署	1714.09
344	乾溝段後坑子小段	438	中華民國	財政部國有財產署	62.3
345	乾溝段後坑子小段	439	中華民國	行政院農業委員會林務局	55400.71
346	乾溝段後坑子小段	439-4	中華民國	行政院農業委員會林務局	1432.91
347	乾溝段後坑子小段	439-5	中華民國	行政院農業委員會林務局	309.17
348	乾溝段後坑子小段	439-6	中華民國	行政院農業委員會林務局	7646.08
349	乾溝段後坑子小段	439-7	中華民國	財政部國有財產署	7682.59
350	乾溝段後坑子小段	439-8	中華民國	行政院農業委員會林務局	57.32
351	乾溝段後坑子小段	439-9	中華民國	行政院農業委員會林務局	2135.89
352	乾溝段後坑子小段	440	中華民國	財政部國有財產署	1058.43
353	乾溝段後坑子小段	440-2	中華民國	財政部國有財產署	2213.53
354	乾溝段後坑子小段	441	中華民國	財政部國有財產署	181.87
355	乾溝段後坑子小段	441-2	中華民國	財政部國有財產署	3586.98
356	乾溝段後坑子小段	447	中華民國	財政部國有財產署	1187.5
357	乾溝段後坑子小段	447-3	中華民國	財政部國有財產署	5508.8
358	乾溝段後坑子小段	453	中華民國	行政院農業委員會林務局	15170.46
359	乾溝段後坑子小段	453-1	中華民國	行政院農業委員會林務局	129.9
360	乾溝段後坑子小段	453-2	中華民國	行政院農業委員會林務局	1125.16
361	乾溝段後坑子小段	453-3	中華民國	行政院農業委員會林務局	8906.76
362	乾溝段後坑子小段	453-5	中華民國	臺北翡翠水庫管理局	5292.08
363	乾溝段後坑子小段	453-6	中華民國	行政院農業委員會林務局	1499.59
364	乾溝段後坑子小段	453-7	中華民國	行政院農業委員會林務局	5240.78
365	乾溝段後坑子小段	453-8	中華民國	財政部國有財產署	1700.86
366	乾溝段後坑子小段	453-9	中華民國	行政院農業委員會林務局	3921.23
367	乾溝段後坑子小段	453-10	中華民國	臺北翡翠水庫管理局	8859.76
368	乾溝段後坑子小段	453-11	中華民國	臺北翡翠水庫管理局	3250.92
369	乾溝段後坑子小段	456	中華民國	臺北翡翠水庫管理局	4136.17
370	乾溝段後坑子小段	456-2	中華民國	臺北翡翠水庫管理局	5952.15
371	乾溝段後坑子小段	457	中華民國	財政部國有財產署	4754.48
372	乾溝段後坑子小段	457-1	中華民國	財政部國有財產署	794.67
373	乾溝段後坑子小段	458	中華民國	行政院農業委員會林務局	2814.77
374	乾溝段後坑子小段	458-1	中華民國	行政院農業委員會林務局	862
375	乾溝段後坑子小段	459	中華民國	財政部國有財產署	18420.69
376	乾溝段後坑子小段	459-2	中華民國	財政部國有財產署	4425.05
377	乾溝段後坑子小段	460	中華民國	財政部國有財產署	8893

編號	地段	地號	所有權人	管理者	面積 (平方公尺)
378	乾溝段後坑子小段	461	中華民國	行政院農業委員會林務局	4655.39
379	乾溝段後坑子小段	462	中華民國	財政部國有財產署	41784.98
380	乾溝段後坑子小段	463	中華民國	行政院農業委員會林務局	16110.56
381	乾溝段後坑子小段	464	中華民國	行政院農業委員會林務局	11468.57
382	乾溝段後坑子小段	465	中華民國	行政院農業委員會林務局	5589.53
383	乾溝段後坑子小段	466	中華民國	財政部國有財產署	12705.69
384	乾溝段後坑子小段	467	中華民國	財政部國有財產署	4720.74
385	乾溝段後坑子小段	468	中華民國	財政部國有財產署	12111.36
386	乾溝段後坑子小段	469	中華民國	財政部國有財產署	11217.64
387	乾溝段後坑子小段	470	中華民國	財政部國有財產署	21857.01
388	乾溝段後坑子小段	471	中華民國	財政部國有財產署	5696.77
389	乾溝段後坑子小段	472	中華民國	財政部國有財產署	35024.33
390	乾溝段後坑子小段	473	中華民國	財政部國有財產署	148259.09
391	乾溝段後坑子小段	473-1	中華民國	財政部國有財產署	1775.58
392	乾溝段後坑子小段	474	中華民國	行政院農業委員會林務局	3316.5
393	乾溝段後坑子小段	475	中華民國	財政部國有財產署	1639.47
394	乾溝段後坑子小段	476	中華民國	財政部國有財產署	2337.32
395	乾溝段後坑子小段	477	中華民國	財政部國有財產署	34959.69
396	乾溝段後坑子小段	478	中華民國	財政部國有財產署	6966.05
397	乾溝段後坑子小段	478-2	中華民國	財政部國有財產署	4013.64
398	乾溝段後坑子小段	480	中華民國	財政部國有財產署	241.94
399	乾溝段後坑子小段	498	中華民國	臺北翡翠水庫管理局	2937.21
400	乾溝段後坑子小段	499	中華民國	財政部國有財產署	1497.83
401	乾溝段後坑子小段	499-2	中華民國	財政部國有財產署	5041.46
402	乾溝段後坑子小段	500	中華民國	財政部國有財產署	2369.17
403	乾溝段後坑子小段	500-2	中華民國	財政部國有財產署	2865.88
404	乾溝段後坑子小段	501	中華民國	行政院農業委員會林務局	1323.12
405	乾溝段後坑子小段	501-2	中華民國	行政院農業委員會林務局	2354.19
406	乾溝段後坑子小段	502	中華民國	財政部國有財產署	281.86
407	乾溝段後坑子小段	503	中華民國	財政部國有財產署	162.31
408	乾溝段後坑子小段	504	中華民國	財政部國有財產署	396.77
409	乾溝段後坑子小段	504-2	中華民國	財政部國有財產署	747.08
410	乾溝段後坑子小段	505	中華民國	財政部國有財產署	102.58
411	乾溝段後坑子小段	506	中華民國	財政部國有財產署	162.05
412	乾溝段後坑子小段	507	中華民國	財政部國有財產署	8287.45

編號	地段	地號	所有權人	管理者	面積 (平方公尺)
413	乾溝段後坑子小段	507-2	中華民國	財政部國有財產署	6842.43
414	乾溝段後坑子小段	508	中華民國	財政部國有財產署	2590.18
415	乾溝段後坑子小段	509	中華民國	財政部國有財產署	3267.55
416	乾溝段後坑子小段	510	中華民國	財政部國有財產署	253.07
417	乾溝段後坑子小段	511	中華民國	財政部國有財產署	3753.16
418	乾溝段後坑子小段	511-1	中華民國	財政部國有財產署	197.96
419	乾溝段後坑子小段	512	中華民國	財政部國有財產署	5284.99
420	乾溝段後坑子小段	512-3	中華民國	財政部國有財產署	656.71
421	乾溝段後坑子小段	512-4	中華民國	財政部國有財產署	2675.16
422	乾溝段後坑子小段	513	中華民國	財政部國有財產署	6236.02
423	乾溝段後坑子小段	513-1	中華民國	財政部國有財產署	929.05
424	乾溝段後坑子小段	514	中華民國	財政部國有財產署	5617.48
425	乾溝段後坑子小段	515	中華民國	財政部國有財產署	2912.99
426	乾溝段後坑子小段	516	中華民國	財政部國有財產署	9386.76
427	乾溝段後坑子小段	517	中華民國	財政部國有財產署	13203.53
428	乾溝段後坑子小段	518	中華民國	財政部國有財產署	3580.86
429	乾溝段後坑子小段	519	中華民國	財政部國有財產署	612.55
430	乾溝段後坑子小段	520	中華民國	財政部國有財產署	298.05
431	乾溝段後坑子小段	521	中華民國	財政部國有財產署	5339.99
432	乾溝段後坑子小段	522	中華民國	財政部國有財產署	3974.22
433	乾溝段後坑子小段	523	中華民國	行政院農業委員會林務局	3489.9
434	乾溝段後坑子小段	524	中華民國	財政部國有財產署	3797.55
435	乾溝段後坑子小段	525	中華民國	財政部國有財產署	2643.82
436	乾溝段後坑子小段	526	中華民國	財政部國有財產署	3083.26
437	乾溝段後坑子小段	527	中華民國	財政部國有財產署	6017.13
438	乾溝段後坑子小段	528	中華民國	財政部國有財產署	1087.1
439	乾溝段後坑子小段	529	中華民國	財政部國有財產署	2129.22
440	乾溝段後坑子小段	530	中華民國	行政院農業委員會林務局	9321.34
441	乾溝段後坑子小段	531	中華民國	財政部國有財產署	6458.86
442	乾溝段後坑子小段	532	中華民國	財政部國有財產署	3301.6
443	乾溝段後坑子小段	533	中華民國	行政院農業委員會林務局	645.65
444	乾溝段後坑子小段	534	中華民國	行政院農業委員會林務局	3916.94
445	乾溝段後坑子小段	535	中華民國	財政部國有財產署	2482.67
446	乾溝段後坑子小段	536	中華民國	財政部國有財產署	1146.67
447	乾溝段後坑子小段	537	中華民國	財政部國有財產署	902.16

編號	地段	地號	所有權人	管理者	面積 (平方公尺)
448	乾溝段後坑子小段	538	中華民國	財政部國有財產署	47.35
449	乾溝段後坑子小段	539	中華民國	財政部國有財產署	546.6
450	乾溝段後坑子小段	540	中華民國	財政部國有財產署	3968.67
451	乾溝段後坑子小段	541	中華民國	財政部國有財產署	306.16
452	乾溝段後坑子小段	542	中華民國	財政部國有財產署	110.63
453	乾溝段後坑子小段	543	中華民國	財政部國有財產署	903.53
454	乾溝段後坑子小段	544	中華民國	財政部國有財產署	9998.06
455	乾溝段後坑子小段	545	中華民國	財政部國有財產署	1322.46
456	乾溝段後坑子小段	546	中華民國	行政院農業委員會林務局	19616.98
457	乾溝段後坑子小段	547	中華民國	財政部國有財產署	2158.91
458	乾溝段後坑子小段	548	中華民國	財政部國有財產署	169.67
459	乾溝段後坑子小段	549	中華民國	財政部國有財產署	1717.29
460	乾溝段後坑子小段	550	中華民國	財政部國有財產署	2303.11
461	乾溝段後坑子小段	551	中華民國	行政院農業委員會林務局	1481.54
462	乾溝段後坑子小段	552	中華民國	財政部國有財產署	1735.35
463	乾溝段後坑子小段	553	中華民國	財政部國有財產署	12355.91
464	乾溝段後坑子小段	554	中華民國	財政部國有財產署	18616.55
465	乾溝段後坑子小段	554-1	中華民國	行政院農業委員會林務局	521.44
466	乾溝段後坑子小段	554-3	中華民國	行政院農業委員會林務局	2584.74
467	乾溝段後坑子小段	555	中華民國	財政部國有財產署	1805.41
468	乾溝段後坑子小段	556	中華民國	財政部國有財產署	6054.65
469	乾溝段後坑子小段	557	中華民國	財政部國有財產署	116.81
470	乾溝段後坑子小段	558	中華民國	財政部國有財產署	8590.96
471	乾溝段後坑子小段	559	中華民國	財政部國有財產署	33.4
472	乾溝段後坑子小段	560	中華民國	財政部國有財產署	304.77
473	乾溝段後坑子小段	561	中華民國	財政部國有財產署	133.26
474	乾溝段後坑子小段	562	中華民國	財政部國有財產署	4694.71
475	乾溝段後坑子小段	563	中華民國	財政部國有財產署	3407.62
476	乾溝段後坑子小段	564	中華民國	財政部國有財產署	2057.45
477	乾溝段後坑子小段	565	中華民國	財政部國有財產署	3231.07
478	乾溝段後坑子小段	566	中華民國	行政院農業委員會林務局	29956.1
479	乾溝段後坑子小段	566-2	中華民國	行政院農業委員會林務局	10118.65
480	乾溝段後坑子小段	566-3	中華民國	行政院農業委員會林務局	266.92
481	乾溝段後坑子小段	570	中華民國	財政部國有財產署	131.48
482	乾溝段後坑子小段	571	中華民國	財政部國有財產署	417.42

編號	地段	地號	所有權人	管理者	面積 (平方公尺)
483	乾溝段後坑子小段	571-1	中華民國	財政部國有財產署	489.58
484	乾溝段後坑子小段	572	中華民國	財政部國有財產署	6171.51
485	乾溝段後坑子小段	572-1	中華民國	財政部國有財產署	79.84
486	乾溝段後坑子小段	573	中華民國	財政部國有財產署	8679.01
487	乾溝段後坑子小段	573-1	中華民國	財政部國有財產署	153.73
488	乾溝段後坑子小段	574	中華民國	財政部國有財產署	7937.35
489	乾溝段後坑子小段	575	中華民國	財政部國有財產署	3023.25
490	乾溝段後坑子小段	576	中華民國	財政部國有財產署	2211.34
491	乾溝段後坑子小段	577	中華民國	財政部國有財產署	4939.33
492	乾溝段後坑子小段	578	中華民國	財政部國有財產署	4049.06
493	乾溝段後坑子小段	579	中華民國	財政部國有財產署	87.27
494	乾溝段後坑子小段	580	中華民國	財政部國有財產署	3861.45
495	乾溝段後坑子小段	581	中華民國	財政部國有財產署	35004.36
496	乾溝段後坑子小段	581-2	中華民國	財政部國有財產署	12696.58
497	乾溝段後坑子小段	582	中華民國	財政部國有財產署	1503.36
498	乾溝段後坑子小段	582-1	中華民國	財政部國有財產署	563.98
499	乾溝段後坑子小段	583	中華民國	財政部國有財產署	690.28
500	乾溝段後坑子小段	588	中華民國	財政部國有財產署	1457.28
501	乾溝段後坑子小段	588-1	中華民國	財政部國有財產署	519.69
502	乾溝段後坑子小段	589	中華民國	財政部國有財產署	2381.31
503	乾溝段後坑子小段	590	中華民國	財政部國有財產署	2583.24
504	乾溝段後坑子小段	591	中華民國	財政部國有財產署	154433.6
505	乾溝段後坑子小段	591-1	中華民國	財政部國有財產署	245.99
506	乾溝段後坑子小段	593	中華民國	財政部國有財產署	100.7
507	乾溝段後坑子小段	594	中華民國	財政部國有財產署	609.43
508	乾溝段後坑子小段	595	中華民國	財政部國有財產署	12406.62
509	乾溝段後坑子小段	596	中華民國	財政部國有財產署	120719.79
510	乾溝段後坑子小段	597	中華民國	行政院農業委員會林務局	3961.8
511	乾溝段後坑子小段	598	中華民國	行政院農業委員會林務局	3591.14
512	乾溝段後坑子小段	599	中華民國	財政部國有財產署	18210.15
513	乾溝段後坑子小段	600	中華民國	財政部國有財產署	36302.65
514	乾溝段後坑子小段	601	中華民國	財政部國有財產署	1372.17
515	乾溝段後坑子小段	602	中華民國	財政部國有財產署	17655.2
516	乾溝段後坑子小段	603	中華民國	財政部國有財產署	6142.69
517	乾溝段後坑子小段	604	中華民國	行政院農業委員會林務局	88389.23

編號	地段	地號	所有權人	管理者	面積 (平方公尺)
518	乾溝段後坑子小段	605	中華民國	財政部國有財產署	4.94
519	乾溝段後坑子小段	606	中華民國	行政院農業委員會林務局	2942.84
520	乾溝段後坑子小段	607	中華民國	行政院農業委員會林務局	30859.25
521	乾溝段後坑子小段	608	中華民國	財政部國有財產署	1917.96
522	乾溝段後坑子小段	609	中華民國	財政部國有財產署	7252.15
523	乾溝段後坑子小段	610	中華民國	行政院農業委員會林務局	7347.82
524	乾溝段後坑子小段	611	中華民國	財政部國有財產署	64058.4
525	乾溝段後坑子小段	612	中華民國	財政部國有財產署	2754.79
526	乾溝段後坑子小段	613	中華民國	財政部國有財產署	7091.53
527	乾溝段後坑子小段	614	中華民國	行政院農業委員會林務局	69757.75
528	乾溝段後坑子小段	615	中華民國	財政部國有財產署	3250.13
529	乾溝段後坑子小段	616	中華民國	財政部國有財產署	4352.71
530	乾溝段後坑子小段	617	中華民國	財政部國有財產署	4489.48
531	乾溝段後坑子小段	618	中華民國	財政部國有財產署	4635.07
532	乾溝段後坑子小段	619	中華民國	財政部國有財產署	2497.5
533	乾溝段後坑子小段	620	中華民國	財政部國有財產署	13833.07
534	乾溝段後坑子小段	621	中華民國	財政部國有財產署	728.7
535	乾溝段後坑子小段	622	中華民國	財政部國有財產署	2453.83
536	乾溝段後坑子小段	623	中華民國	財政部國有財產署	3327.14
537	乾溝段後坑子小段	624	中華民國	財政部國有財產署	5232.28
538	乾溝段後坑子小段	625	中華民國	財政部國有財產署	98.23
539	乾溝段後坑子小段	626	中華民國	財政部國有財產署	131.44
540	乾溝段後坑子小段	627	中華民國	財政部國有財產署	1949.64
541	乾溝段後坑子小段	628	中華民國	財政部國有財產署	758.54
542	乾溝段後坑子小段	629	中華民國	財政部國有財產署	8692.59
543	乾溝段後坑子小段	630	中華民國	財政部國有財產署	8706.66
544	乾溝段後坑子小段	631	中華民國	財政部國有財產署	5559.91
545	乾溝段後坑子小段	632	中華民國	財政部國有財產署	40265.38
546	乾溝段後坑子小段	633	中華民國	行政院農業委員會林務局	5730.36
547	乾溝段後坑子小段	634	中華民國	財政部國有財產署	9584.22
548	乾溝段後坑子小段	635	中華民國	財政部國有財產署	12289.13
549	乾溝段後坑子小段	636	中華民國	財政部國有財產署	16117.65
550	乾溝段後坑子小段	637	中華民國	財政部國有財產署	7146.03
551	乾溝段後坑子小段	638	中華民國	財政部國有財產署	15992.03
552	乾溝段後坑子小段	639	中華民國	財政部國有財產署	10996.25

編號	地段	地號	所有權人	管理者	面積 (平方公尺)
553	乾溝段後坑子小段	640	中華民國	財政部國有財產署	7971.07
554	乾溝段後坑子小段	641	中華民國	行政院農業委員會林務局	9969.23
555	乾溝段後坑子小段	642	中華民國	財政部國有財產署	94564.36
556	乾溝段後坑子小段	643	中華民國	行政院農業委員會林務局	8118.31
557	乾溝段後坑子小段	644	中華民國	財政部國有財產署	10833.51
558	乾溝段後坑子小段	645	中華民國	財政部國有財產署	16636.33
559	乾溝段後坑子小段	646	中華民國	財政部國有財產署	2049.98
560	乾溝段後坑子小段	647	中華民國	財政部國有財產署	11277.92
561	乾溝段後坑子小段	648	中華民國	財政部國有財產署	4640.49
562	乾溝段後坑子小段	649	中華民國	財政部國有財產署	5037.52
563	乾溝段後坑子小段	650	中華民國	財政部國有財產署	13028.49
564	乾溝段後坑子小段	651	中華民國	行政院農業委員會林務局	739.17
565	乾溝段後坑子小段	652	中華民國	財政部國有財產署	27935.77
566	乾溝段後坑子小段	653	中華民國	財政部國有財產署	3727.92
567	乾溝段後坑子小段	654	中華民國	財政部國有財產署	14557.99
568	乾溝段後坑子小段	655	中華民國	財政部國有財產署	4618.45
569	乾溝段後坑子小段	656	中華民國	財政部國有財產署	75.76
570	乾溝段後坑子小段	657	中華民國	財政部國有財產署	80.98
571	乾溝段後坑子小段	658	中華民國	財政部國有財產署	6899.56
572	乾溝段後坑子小段	660	中華民國	臺北翡翠水庫管理局	919.77
573	乾溝段後坑子小段	665	中華民國	行政院農業委員會林務局	997005.41
574	乾溝段後坑子小段	666	中華民國	行政院農業委員會林務局	6452.52
575	乾溝段後坑子小段	667	中華民國	行政院農業委員會林務局	3038.53
576	乾溝段後坑子小段	668	中華民國	行政院農業委員會林務局	13108.85
577	乾溝段後坑子小段	669	中華民國	行政院農業委員會林務局	14998.6
578	乾溝段後坑子小段	670	中華民國	行政院農業委員會林務局	12990.16
579	乾溝段後坑子小段	671	中華民國	行政院農業委員會林務局	11070.32
580	乾溝段後坑子小段	672	中華民國	行政院農業委員會林務局	34232.31
581	乾溝段後坑子小段	673	中華民國	行政院農業委員會林務局	12514
582	乾溝段後坑子小段	674	中華民國	行政院農業委員會林務局	144589.86
583	乾溝段後坑子小段	675	中華民國	行政院農業委員會林務局	22765.38
584	乾溝段後坑子小段	676	中華民國	行政院農業委員會林務局	68147.69
585	乾溝段後坑子小段	677	中華民國	行政院農業委員會林務局	163765.83
586	乾溝段後坑子小段	678	中華民國	行政院農業委員會林務局	643.7
587	乾溝段後坑子小段	679	中華民國	行政院農業委員會林務局	1768.59

編號	地段	地號	所有權人	管理者	面積 (平方公尺)
588	乾溝段後坑子小段	680	中華民國	行政院農業委員會林務局	12868.11
589	乾溝段後坑子小段	681	中華民國	行政院農業委員會林務局	4608.52
590	乾溝段後坑子小段	682	中華民國	行政院農業委員會林務局	526191.74
591	乾溝段後坑子小段	683	中華民國	行政院農業委員會林務局	11410.67
592	乾溝段後坑子小段	684	中華民國	行政院農業委員會林務局	386153.82
593	乾溝段後坑子小段	685	中華民國	行政院農業委員會林務局	630.36
594	乾溝段後坑子小段	686	中華民國	行政院農業委員會林務局	78870.96
595	乾溝段後坑子小段	687	中華民國	行政院農業委員會林務局	305039.19
596	乾溝段後坑子小段	688	中華民國	行政院農業委員會林務局	96687.12
597	乾溝段後坑子小段	690	中華民國	行政院農業委員會林務局	5649.89
598	乾溝段後坑子小段	691	中華民國	行政院農業委員會林務局	220627.35
599	乾溝段後坑子小段	692	中華民國	行政院農業委員會林務局	6884.46
600	乾溝段後坑子小段	693	中華民國	行政院農業委員會林務局	5262.54
601	乾溝段後坑子小段	694	中華民國	行政院農業委員會林務局	79514.38
602	乾溝段後坑子小段	695	中華民國	行政院農業委員會林務局	13237.75
603	乾溝段後坑子小段	696	中華民國	行政院農業委員會林務局	49194.65
604	乾溝段後坑子小段	697	中華民國	行政院農業委員會林務局	1000.25
605	乾溝段後坑子小段	698	中華民國	行政院農業委員會林務局	442430.38
606	乾溝段後坑子小段	699	中華民國	行政院農業委員會林務局	45150.27
607	乾溝段後坑子小段	700	中華民國	行政院農業委員會林務局	5806.22
608	乾溝段後坑子小段	701	中華民國	行政院農業委員會林務局	12832.01
609	乾溝段後坑子小段	702	中華民國	行政院農業委員會林務局	1295.38
610	乾溝段後坑子小段	703	中華民國	行政院農業委員會林務局	3140.82
611	乾溝段後坑子小段	704	中華民國	行政院農業委員會林務局	4500.45
612	乾溝段後坑子小段	705	中華民國	行政院農業委員會林務局	6199.78
613	乾溝段後坑子小段	706	中華民國	行政院農業委員會林務局	3735.42
614	乾溝段後坑子小段	707	中華民國	行政院農業委員會林務局	2757.93
615	乾溝段後坑子小段	708	中華民國	行政院農業委員會林務局	28701.06
616	乾溝段後坑子小段	709	中華民國	行政院農業委員會林務局	5736.05
617	乾溝段後坑子小段	710	中華民國	行政院農業委員會林務局	5657.65
618	乾溝段後坑子小段	711	中華民國	行政院農業委員會林務局	111446.2
619	乾溝段後坑子小段	712	中華民國	行政院農業委員會林務局	265161.85
620	乾溝段後坑子小段	713	中華民國	行政院農業委員會林務局	2925.98
621	乾溝段後坑子小段	714	中華民國	行政院農業委員會林務局	32001.57
622	乾溝段後坑子小段	715	中華民國	行政院農業委員會林務局	5650.33

編號	地段	地號	所有權人	管理者	面積 (平方公尺)
623	乾溝段後坑子小段	716	中華民國	行政院農業委員會林務局	72646.53
624	火燒樟段	19-7	中華民國、台北市	經濟部水利署臺北水源特定區管理局	21053.59
625	火燒樟段	19-14	中華民國、台北市	經濟部水利署臺北水源特定區管理局	2592.24
626	火燒樟段	19-15	中華民國、台北市	經濟部水利署臺北水源特定區管理局	16.2
627	火燒樟段	68-1	中華民國	財政部國有財產署	10944.7
628	火燒樟段	272	中華民國	財政部國有財產署	1448.02
629	火燒樟段	273	中華民國	財政部國有財產署	15980.71
630	火燒樟段	273-1	中華民國	財政部國有財產署	15017.46
631	火燒樟段	274	中華民國	財政部國有財產署	3426.05
632	火燒樟段	274-1	中華民國	財政部國有財產署	6532.29
633	火燒樟段	274-2	中華民國	財政部國有財產署	24.62
634	火燒樟段	275	中華民國	財政部國有財產署	535.93
635	火燒樟段	275-1	中華民國	財政部國有財產署	352.54
636	火燒樟段	276	中華民國	財政部國有財產署	331.6
637	火燒樟段	276-1	中華民國	財政部國有財產署	2083.23
638	火燒樟段	277	中華民國	財政部國有財產署	4160.11
639	火燒樟段	277-1	中華民國	財政部國有財產署	4980.94
640	火燒樟段	278	中華民國	財政部國有財產署	9438.95
641	火燒樟段	278-1	中華民國	財政部國有財產署	76.26
642	火燒樟段	279	中華民國	財政部國有財產署	1341.76
643	火燒樟段	280	中華民國	財政部國有財產署	3671.39
644	火燒樟段	281	中華民國	財政部國有財產署	61359.51
645	乾溝段乾溝小段	32	中華民國	行政院農業委員會林務局	3894.77
646	乾溝段乾溝小段	33	中華民國	行政院農業委員會林務局	27856.03
647	乾溝段乾溝小段	34	中華民國	行政院農業委員會林務局	293408.53
648	乾溝段乾溝小段	34-2	中華民國	行政院農業委員會林務局	671.42
649	乾溝段乾溝小段	34-3	中華民國	行政院農業委員會林務局	1881.31
650	乾溝段乾溝小段	34-10	中華民國	行政院農業委員會林務局	3122.62
651	乾溝段乾溝小段	34-11	中華民國	行政院農業委員會林務局	23272.36
652	乾溝段乾溝小段	34-12	中華民國	行政院農業委員會林務局	1446.51
653	乾溝段乾溝小段	34-13	中華民國	行政院農業委員會林務局	1603.83
654	乾溝段乾溝小段	34-14	中華民國	行政院農業委員會林務局	316.63
655	乾溝段乾溝小段	35	中華民國	行政院農業委員會林務局	5548.8
656	乾溝段乾溝小段	36	中華民國	行政院農業委員會林務局	100.36
657	乾溝段乾溝小段	36-3	中華民國	行政院農業委員會林務局	6732.53

編號	地段	地號	所有權人	管理者	面積 (平方公尺)
658	乾溝段乾溝小段	74	中華民國	行政院農業委員會林務局	31305.57
659	乾溝段乾溝小段	74-2	台北市	臺北翡翠水庫管理局	40.57
660	乾溝段乾溝小段	74-3	中華民國	行政院農業委員會林務局	517.89
661	乾溝段乾溝小段	74-4	中華民國	行政院農業委員會林務局	176.1
662	乾溝段乾溝小段	74-5	中華民國	行政院農業委員會林務局	7107.97
663	乾溝段乾溝小段	75	中華民國	行政院農業委員會林務局	7104.79
664	乾溝段乾溝小段	75-3	中華民國	行政院農業委員會林務局	8886.83
665	乾溝段乾溝小段	77	中華民國	行政院農業委員會林務局	426.05
666	乾溝段乾溝小段	78	中華民國	行政院農業委員會林務局	642.2
667	乾溝段乾溝小段	78-2	中華民國	行政院農業委員會林務局	301.94
668	乾溝段乾溝小段	78-3	中華民國	行政院農業委員會林務局	1215.28
669	乾溝段乾溝小段	78-5	中華民國	行政院農業委員會林務局	587.36
670	乾溝段乾溝小段	78-6	中華民國	行政院農業委員會林務局	225.71
671	乾溝段乾溝小段	78-7	中華民國	行政院農業委員會林務局	656.68
672	乾溝段乾溝小段	78-9	中華民國	行政院農業委員會林務局	1099.83
673	乾溝段乾溝小段	78-10	中華民國	行政院農業委員會林務局	2700.5
674	乾溝段乾溝小段	78-11	中華民國	行政院農業委員會林務局	11300.77
675	乾溝段乾溝小段	78-12	中華民國	行政院農業委員會林務局	7993.04
676	乾溝段乾溝小段	79	中華民國	行政院農業委員會林務局	51.99
677	乾溝段乾溝小段	79-1	中華民國	行政院農業委員會林務局	66.97
678	乾溝段乾溝小段	79-4	中華民國	行政院農業委員會林務局	5733.32
679	乾溝段乾溝小段	115	中華民國	財政部國有財產署	16284.16
680	乾溝段乾溝小段	116	中華民國	財政部國有財產署	784.08
681	乾溝段乾溝小段	117	中華民國	財政部國有財產署	4130.64
682	乾溝段乾溝小段	118	中華民國	財政部國有財產署	8441.28
683	乾溝段乾溝小段	119	中華民國	財政部國有財產署	327.17
684	乾溝段乾溝小段	120	中華民國	財政部國有財產署	5496.79
685	乾溝段乾溝小段	121	中華民國	財政部國有財產署	4419.55
686	乾溝段乾溝小段	122	中華民國	行政院農業委員會林務局	1146.19
687	乾溝段乾溝小段	123	中華民國	行政院農業委員會林務局	4471.81
688	乾溝段乾溝小段	124	中華民國	財政部國有財產署	9975.55
689	乾溝段乾溝小段	124-1	中華民國	財政部國有財產署	389.75
690	乾溝段乾溝小段	125	中華民國	行政院農業委員會林務局	96288.97
691	乾溝段乾溝小段	125-1	中華民國	臺北翡翠水庫管理局	37.54
692	乾溝段乾溝小段	125-2	中華民國	行政院農業委員會林務局	2599.6

編號	地段	地號	所有權人	管理者	面積 (平方公尺)
693	乾溝段乾溝小段	126	中華民國	財政部國有財產署	7053.29
694	乾溝段乾溝小段	127	中華民國	財政部國有財產署	10571.04
695	乾溝段乾溝小段	128	中華民國	財政部國有財產署	2321.61
696	乾溝段乾溝小段	129	中華民國	財政部國有財產署	4643.45
697	乾溝段乾溝小段	130	中華民國	行政院農業委員會林務局	55361.13
698	乾溝段乾溝小段	130-1	中華民國	臺北翡翠水庫管理局	38711.11
699	乾溝段乾溝小段	130-2	中華民國	行政院農業委員會林務局	33640.97
700	乾溝段乾溝小段	130-3	中華民國	行政院農業委員會林務局	8216.56
701	乾溝段乾溝小段	130-4	中華民國	行政院農業委員會林務局	5975.04
702	乾溝段乾溝小段	131	中華民國	財政部國有財產署	357.91
703	乾溝段乾溝小段	132	中華民國	行政院農業委員會林務局	4145.3
704	乾溝段乾溝小段	132-3	中華民國	行政院農業委員會林務局	627.28
705	乾溝段乾溝小段	133	中華民國	行政院農業委員會林務局	37354.39
706	乾溝段乾溝小段	133-1	中華民國	行政院農業委員會林務局	100.06
707	乾溝段乾溝小段	133-2	中華民國	行政院農業委員會林務局	270.81
708	乾溝段乾溝小段	134	中華民國	財政部國有財產署	308.36
709	乾溝段乾溝小段	135	中華民國	財政部國有財產署	503.87
710	乾溝段乾溝小段	136	中華民國	財政部國有財產署	3063.75
711	乾溝段乾溝小段	137	中華民國	行政院農業委員會林務局	1031436.85
712	桶後北段	13	中華民國	行政院農業委員會林務局	411673.84
713	桶後北段	14	中華民國	行政院農業委員會林務局	417.38
714	桶後北段	15	中華民國	行政院農業委員會林務局	11624.96
715	桶後北段	16	中華民國	行政院農業委員會林務局	1700.1
716	桶後北段	17	中華民國	行政院農業委員會林務局	4518.79
717	桶後北段	18	中華民國	行政院農業委員會林務局	8231.38
718	桶後北段	19	中華民國	行政院農業委員會林務局	2454.81
719	桶後北段	20	中華民國	行政院農業委員會林務局	37833.08
720	桶後北段	21	中華民國	行政院農業委員會林務局	7813.81
721	桶後北段	22	中華民國	行政院農業委員會林務局	4638.37
722	桶後北段	23	中華民國	行政院農業委員會林務局	201120.81
723	桶後北段	24	中華民國	行政院農業委員會林務局	3095.81
724	桶後北段	25	中華民國	行政院農業委員會林務局	3269.04
725	桶後北段	26	中華民國	行政院農業委員會林務局	3660.84

附表 2、翡翠水庫食蛇龜野生動物保護區哺乳動物物種清單

中文名	科學名	附註
臺灣鼯鼠	<i>Mogera insularis insularis</i>	
臺灣葉鼻蝠	<i>Hipposideros terasensis</i>	
臺灣小蹄鼻蝠	<i>Rhinolophus monoceros</i>	
黃頸蝠	<i>Arielulus torquatus</i>	
堀川氏棕蝠	<i>Eptesicus sertinus horikawai</i>	
東亞摺翅蝠	<i>Miniopterus schreibersii</i>	
臺灣彩蝠	<i>Kerivoula hardwickii</i>	
臺灣管鼻蝠	<i>Murina puta</i>	
黃胸管鼻蝠	<i>Murina bicolor</i>	
隱姬管鼻蝠	<i>Murina recondita</i>	
渡賴氏鼠耳蝠	<i>Myotis rufoniger watasei</i>	
長趾鼠耳蝠		
長尾鼠耳蝠		
東亞家蝠	<i>Pipistrellus abramus</i>	
山家蝠	<i>Pipistrellus mountainous</i>	
東亞游離尾蝠	<i>Tadarida insignis</i>	
臺灣獼猴	<i>Macaca cyclopis</i>	III
臺灣野兔	<i>Lepus sinensis formosus</i>	排遺資料
穿山甲	<i>Manis pentadactyla</i>	II
赤腹松鼠	<i>Callosciurus erythraeus</i>	
大赤鼯鼠	<i>Petaurista philippensis grandis</i>	
臺灣刺鼠	<i>Niviventer coxingi</i>	
食蟹獾	<i>Herpestes urva</i>	II
鼬獾	<i>Melogale moschata subaurantiaca</i>	
白鼻心	<i>Paguma larvata taivana</i>	III
麝香貓	<i>Viverricula indica pallida</i>	II
臺灣野山羊	<i>Naemorhedus swinhoei</i>	II
山羌	<i>Muntiacus reevesi</i>	III
臺灣野豬	<i>Sus scrofa taivanus</i>	

註：II 珍貴稀有野生動物、III 其他應予之野生動物

附表 3、翡翠水庫食蛇龜野生動物保護區鳥類物種清單

中文名	科學名	附註
臺灣山鷓鴣	<i>Arborophila crudigularis</i>	III
竹雞	<i>Bambusicola thoracicus</i>	
藍腹鵝	<i>Lophura swinhoii</i>	II
蒼鷺	<i>Ardea cinerea</i>	
大白鷺	<i>Ardea alba</i>	
中白鷺	<i>Mesophoyx intermedia</i>	
小白鷺	<i>Egretta garzetta</i>	
黃頭鷺	<i>Bubulcus ibis</i>	
綠蓑鷺	<i>Butorides striata</i>	
夜鷺	<i>Nycticorax nycticorax</i>	
黑冠麻鷺	<i>Gorsachius melanolophus</i>	
魚鷹	<i>Pandion haliaetus</i>	II
東方蜂鷹	<i>Pernis ptilorhynchus</i>	II
黑鳶	<i>Milvus migrans</i>	II
大冠鷺	<i>Spilornis cheela</i>	II
鳳頭蒼鷹	<i>Accipiter trivirgatus</i>	II
松雀鷹	<i>Accipiter virgatus</i>	II
林鵟	<i>Ictinaetus malayensis</i>	I
金背鳩	<i>Streptopelia orientalis</i>	
紅鳩	<i>Streptopelia tranquebarica</i>	
珠頸斑鳩	<i>Streptopelia chinensis</i>	
翠翼鳩	<i>Chalcophaps indica</i>	
綠鳩	<i>Treron sieboldii</i>	
中杜鵑	<i>Cuculus saturatus</i>	
黃嘴角鴉	<i>Otus spilocephalus</i>	II
領角鴉	<i>Otus lettia</i>	II
褐鷹鴉	<i>Ninox japonica</i>	II
小雨燕	<i>Apus nipalensis</i>	
翠鳥	<i>Alcedo atthis</i>	
五色鳥	<i>Megalaima nuchalis</i>	

中文名	科學名	附註
小啄木	<i>Dendrocopos canicapillus</i>	
八色鳥	<i>Pitta nympha</i>	II
灰喉山椒鳥	<i>Pericrocotus solaris</i>	
綠畫眉	<i>Erpornis zantholeuca</i>	
朱鷓	<i>Oriolus traillii</i>	II
大卷尾	<i>Dicrurus macrocercus</i>	
小卷尾	<i>Dicrurus aeneus</i>	
黑枕藍鶺鴒	<i>Hypothymis azurea</i>	
臺灣藍鶺鴒	<i>Urocissa caerulea</i>	III
樹鶺鴒	<i>Dendrocitta formosae</i>	
巨嘴鴉	<i>Corvus macrorhynchos</i>	
家燕	<i>Hirundo rustica</i>	
洋燕	<i>Hirundo tahitica</i>	
赤腹山雀	<i>Sittiparus varius</i>	II
白環鸚嘴鶺鴒	<i>Spizixos semitorques</i>	
白頭翁	<i>Pycnonotus sinensis</i>	
紅嘴黑鶺鴒	<i>Hypsipetes leucocephalus</i>	
棕扇尾鶯	<i>Cisticola juncidis</i>	
灰頭鷓鴣	<i>Prinia flaviventris</i>	
褐頭鷓鴣	<i>Prinia inornata</i>	
冠羽畫眉	<i>Yuhina brunneiceps</i>	
綠繡眼	<i>Zosterops japonicus</i>	
繡眼畫眉	<i>Alcippe morrisonia</i>	
頭烏線	<i>Schoeniparus brunnea</i>	
山紅頭	<i>Stachyridopsis ruficeps</i>	
大彎嘴	<i>ia</i>	
小彎嘴	<i>Pomatorhinus musicus</i>	
黃腹琉璃	<i>Niltava vivida</i>	III
臺灣紫嘯鶺鴒	<i>Myophonus insularis</i>	
黃尾鶺鴒	<i>Phoenicurus auroreus</i>	
藍磯鶺鴒	<i>Monticola solitarius</i>	
白腹鶺鴒	<i>Turdus pallidus</i>	
赤腹鶺鴒	<i>Turdus chrysolaus</i>	

中文名	科學名	附註
家八哥	<i>Acridotheres tristis</i>	
西方黃鵲鴿	<i>Motacilla flava</i>	
灰鵲鴿	<i>Motacilla cinerea</i>	
白鵲鴿	<i>Motacilla alba</i>	
麻雀	<i>Passer montanus</i>	
黑頭文鳥	<i>Lonchura atricapilla</i>	
黑喉燥眉	<i>Garrulax chinese</i>	

註：II 珍貴稀有野生動物、III 其他應予之野生動物

附表 4、翡翠水庫食蛇龜野生動物保護區兩棲爬行動物物種清單

中文名	科學名	附註
盤古蟾蜍	<i>Bufo bankorensis</i>	
黑眶蟾蜍	<i>Bufo melanosticus</i>	
澤蛙	<i>Limnonectes limmocharis</i>	
福建大頭蛙	<i>Limnonectes fujianensis</i>	
中國樹蟾	<i>Hyla chinensis</i>	
小雨蛙	<i>Microhyla ornata</i>	
日本樹蛙	<i>Buergeria japonica</i>	
褐樹蛙	<i>Buergeria robusta</i>	
艾氏樹蛙	<i>Chirixalus eiffingeri</i>	
面天樹蛙	<i>Kurixalus idiootocus</i>	
布氏樹蛙	<i>Polypedates braueri</i>	
翡翠樹蛙	<i>Rhacophorus prasinatus</i>	III
臺北樹蛙	<i>Rhacophorus taipeianus</i>	III
腹斑蛙	<i>Rana adenopleura</i>	
貢德氏赤蛙	<i>Rana guentheri</i>	
拉都希氏赤蛙	<i>Rana latouchii</i>	
斯文豪氏赤蛙	<i>Rana swinhoana</i>	
長腳赤蛙	<i>Rana longicrus</i>	
梭德氏赤蛙	<i>Rana sauteri</i>	
爬行類動物		
鉛山壁虎	<i>Gekko hokouensis</i>	
疣尾蝎虎	<i>Hemidactylus frenatus</i>	
無疣蝎虎	<i>Hemidactylus bowringii</i>	
黃口攀蜥	<i>Japalura polygonata xanthostoma</i>	
斯文豪氏攀蜥	<i>Japalura swinhonis</i>	
古氏草蜥	<i>Takydromus kuehnei</i>	
翠斑草蜥	<i>Takydromus viridipunctatus</i>	
蓬萊草蜥	<i>Takydromus stejnegeri</i>	
麗紋石龍子	<i>Eumeces elegans</i>	
印度蜓蜥	<i>Sphenomorphus indicus</i>	
雨傘節	<i>Bungarus multicinctus</i>	III

中文名	科學名	附註
赤尾青竹絲	<i>Viridovipera stejnegeri stejnegeri</i>	
龜殼花	<i>Protobothrops mucrosquamatus</i>	保護區範圍調查結果
大頭蛇	<i>Boiga kraepelini</i>	
白腹游蛇	<i>Sinonatrix percarinata suriki</i>	
青蛇	<i>Cyclophiops major</i>	
南蛇	<i>Ptyas mucosus</i>	
鐵線蛇	<i>Calamaria pavementata</i>	保護區範圍調查結果
紅斑蛇	<i>Dinodon rufozonatum rufozonatum</i>	
赤背松柏根	<i>Oligodon formosanus</i>	
白梅花蛇	<i>Lycodon ruhstrati ruhstrati</i>	
過山刀	<i>Zaocys dhumnades</i>	保護區範圍調查結果
茶斑蛇	<i>Psammodynastes pulverulentus</i>	保護區範圍調查結果
臭青公	<i>Elaphe carinata</i>	
食蛇龜	<i>Cuora flavomarginata</i>	II
斑龜	<i>Mauremys sinensis</i>	
柴棺龜	<i>Mauremys mutica</i>	II

註：II 珍貴稀有野生動物、III 其他應予之野生動物

附表 5、翡翠水庫食蛇龜野生動物保護區蝶類物種清單

中文名	學名	備註
琉璃翠鳳蝶	<i>Papilio paris nakaharai</i>	
大鳳蝶	<i>Papilio memnon heronus</i>	
白紋鳳蝶	<i>Papilio helenus fortunius</i>	
玉帶鳳蝶	<i>Papilio polytes polytes</i>	
青鳳蝶	<i>Graphium sarpedon connectens</i>	
木蘭青鳳蝶	<i>Graphium doson postianus</i>	
柑橘鳳蝶	<i>Papilio xuthus</i>	
紅珠鳳蝶	<i>Pachliopta aristolochiae interposita</i>	
翠鳳蝶	<i>Papilio bianor thrasymedes</i>	
無尾白紋鳳蝶	<i>Papilio castor formosanus</i>	
黑鳳蝶	<i>Papilio protenor protenor</i>	
大白紋鳳蝶	<i>Papilio nephelus chaonulus</i>	
穹翠鳳蝶	<i>Papilio dialis tatsuta</i>	
臺灣鳳蝶	<i>Papilio taiwanus</i>	
寬青帶鳳蝶	<i>Graphium cloanthus kuge</i>	
花鳳蝶	<i>Papilio demoleus</i> Linnaeus	黃等 (2000)
北黃蝶	<i>Eurema mandarina</i>	
豔粉蝶	<i>Appias nero domitia</i>	
圓翅鈎粉蝶	<i>Gonepteryx amintha formosana</i>	
白粉蝶	<i>Pieris rapae crucivora</i>	
淡色黃蝶	<i>Eurema andersoni godana</i>	
淡褐脈粉蝶	<i>Cepora nadina eunama</i>	
遷粉蝶	<i>Catopsilia pomona</i>	
黃蝶	<i>Eurema hecabe</i>	
鋸粉蝶	<i>Prioneris thestylis formosana</i>	
纖粉蝶	<i>Leptosia nina niobe</i>	
橙端粉蝶	<i>Hebomoia glaucippe formosana</i>	
緣點白粉蝶	<i>Pieris canidia</i>	
異色尖粉蝶	<i>Appias lycida eleonora</i>	
亮色黃蝶	<i>Eurema blanda arsakia</i>	

中文名	學名	備註
小環蛺蝶	<i>Neptis sappho formosana</i>	
寶島波眼蝶	<i>Ypthima formosana</i>	
小波眼蝶	<i>Ypthima baldus zodina</i>	
斯氏絹斑蝶	<i>Parantica swinhoei</i>	
小紋青斑蝶	<i>Tirumala septentrionis</i>	
眉眼蝶	<i>Mycalesis francisca formosana</i>	
小紫斑蝶	<i>Euploea tulliolus koxinga</i>	
切翅眉眼蝶	<i>Mycalesis zonata</i>	
青眼蛺蝶	<i>Junonia orithya</i>	
眼蛺蝶	<i>Junonia almana</i>	
殘眉線蛺蝶	<i>Limenitis sulphitia tricola</i>	
褐翅蔭眼蝶	<i>Neope muirheadi nagasawae</i>	
白圈帶蛺蝶	<i>Athyma asura baelia</i>	
長紋黛眼蝶	<i>Lethe europa pavida</i>	
玉帶黛眼蝶	<i>Lethe verma cintamani</i>	
臺灣斑眼蝶	<i>Penthema formosanum</i>	
網絲蛺蝶	<i>Cyrestis thyodamas formosana</i>	
金環蛺蝶	<i>Pantoporia hordonia rihodona</i>	
大絹斑蝶	<i>Parantica sita nipponica</i>	
東方喙蝶	<i>Libythea lepita formosana</i>	
枯葉蝶	<i>Kallima inachus formosana</i>	
流星蛺蝶	<i>Dichorragia nesimachus formosanus</i>	
紅斑脈蛺蝶	<i>Hestina assimilis formosana</i>	
大紅蛺蝶	<i>Vanessa indica</i>	
珐蛺蝶	<i>Phalanta phalantha</i>	
絹斑蝶	<i>Parantica aglea maghaba</i>	
蓬萊環蛺蝶	<i>Neptis taiwana</i>	
小紅蛺蝶	<i>Vanessa cardui</i>	
花豹盛蛺蝶	<i>Symbrenthia hypselis scatinia</i>	
小雙尾蛺蝶	<i>Polyura narcaea meghaduta</i>	
斷線環蛺蝶	<i>Neptis soma tayalina</i>	
豆環蛺蝶	<i>Neptis hylas luculenta</i>	
旖斑蝶	<i>Ideopsis similis</i>	

中文名	學名	備註
幻蛺蝶	<i>Hypolimnas bolina kezia</i>	
琉璃蛺蝶	<i>Kaniska canace canace</i>	
白裳貓蛺蝶	<i>Timelaea albescens formosana</i>	
淡紋青斑蝶	<i>Tirumala limniace limniace</i>	
鱗紋眼蛺蝶	<i>Junonia lemonias aenaria</i>	
異紋帶蛺蝶	<i>Athyma selenophora laela</i>	
雙標紫斑蝶	<i>Euploea sylvester swinhoei</i>	
藍紋鋸眼蝶	<i>Elymnias hypermnestra hainana</i>	
紫俳蛺蝶	<i>Parasarpa dudu jinamitra</i>	
散紋盛蛺蝶	<i>Symbrenthia lilaea formosanus</i>	
虎斑蝶	<i>Danaus genutia</i>	
黃鈎蛺蝶	<i>Polygonia c-aureum lunulata</i>	
斐豹蛺蝶	<i>Argyreus hyperbius</i>	
絹蛺蝶	<i>Calinaga buddha formosana</i>	
森林暮眼蝶	<i>Melanitis phedima polishana</i>	
黯眼蛺蝶	<i>Junonia iphita</i>	
圓翅紫斑蝶	<i>Euploea eunice hobsoni</i>	
異紋紫斑蝶	<i>Euploea mulciber barsine</i>	
金鎧蛺蝶	<i>Chitoria chrysolora</i>	
細帶環蛺蝶	<i>Neptis nata lutatia</i>	
密紋波眼蝶	<i>Ypthima multistriata</i>	
殘眉線蛺蝶	<i>Limenitis sulpitia tricola</i>	
雙色帶蛺蝶	<i>Athyma cama zoroastes</i>	
黃襟蛺蝶	<i>Cupha erymanthis</i>	
巴氏黛眼蝶	<i>Lethe butleri periscelis</i>	
臺灣翠蛺蝶	<i>Euthalia formosana</i>	
曲紋黛眼蝶	<i>Lethe chandica ratnacri</i>	
方環蝶	<i>Discophora sondaica tulliana</i>	
金斑蝶	<i>Danaus chrysippus</i>	
箭環蝶	<i>Stichopthalma howqua formosana</i>	
雙尾蛺蝶	<i>Polyura eudamippus formosana</i>	
稻眉眼蝶	<i>Mycalesis gotama nanda</i>	
布氏蔭眼蝶	<i>Neope bremeri taiwana</i>	黃等

中文名	學名	備註
		(2000)
鑽灰蝶	<i>Horaga onyx moltrechti</i>	
三斑虎灰蝶	<i>Spindasis syama</i>	
凹翅紫灰蝶	<i>Mahathala ameria hainani</i>	
淡青雅波灰蝶	<i>Jamides alecto dromicus</i>	
藍灰蝶	<i>Zizeeria maha okinawana</i>	
蘇鐵綺灰蝶	<i>Chilades pandava peripatria</i>	
豆波灰蝶	<i>Lampides boeticus</i>	
玳灰蝶	<i>Deudorix epijarbas menesicles</i>	
紫日灰蝶	<i>Heliophorus ila matsumurae</i>	
大娜波灰蝶	<i>Nacaduba kurava therasia</i>	
細邊琉灰蝶	<i>Celastrina lavendularis himilcon</i>	
波灰蝶	<i>Prosotas nora formosana</i>	
黑點灰蝶	<i>Neopithecops zalmora</i>	
雅波灰蝶	<i>Jamides bochus formosanus</i>	
日本紫灰蝶	<i>Arhopala japonica</i>	
閃灰蝶	<i>Sinthusia chandrana kuyaniana</i>	
靛色琉灰蝶	<i>Acytolepsis puspa myla</i>	
森灰蝶	<i>Shijimia moorei</i>	
黑星灰蝶	<i>Megisba malaya sikkima</i>	
虎灰蝶	<i>Spindasis lohita formosana</i>	
銀灰蝶	<i>Curetis acuta formosana</i>	
燕灰蝶	<i>Rapala varuna formosana</i>	
細灰蝶	<i>Leptotes plinius</i>	
燕尾紫灰蝶	<i>Arhopala bazalus turbata</i>	
臺灣瑟弄蝶	<i>Seseria formosana</i>	
薑弄蝶	<i>Udaspes folus</i>	
綠弄蝶	<i>Choaspes benjaminii formosanus</i>	
巨褐弄蝶	<i>Pelopidas conjuncta</i>	
白弄蝶	<i>Abraximorpha davidii ermasis</i>	
玉帶弄蝶	<i>Daimio tethys niitakana</i>	
白裙弄蝶	<i>Tagiades cohaerens</i> Mabille,	
寬邊橙斑弄蝶	<i>Telicota ohara formosana</i>	

中文名	學名	備註
蕉弄蝶	<i>Erionota torus</i>	
竹橙斑弄蝶	<i>Telicota bambusae horisha</i>	
小稻弄蝶	<i>Parnara bada</i>	
白斑弄蝶	<i>Isoteinon lamprospilus formosanus</i>	
黃星弄蝶	<i>Ampittia virgata myakei</i>	
長翅弄蝶	<i>Badamia exclamationis</i>	
稻弄蝶	<i>Parnara guttata</i>	
變紋黯弄蝶	<i>Caltoris bromus yanuca</i>	
袖弄蝶	<i>Notocrypta curvifascia</i>	
黑星弄蝶	<i>Suastus gremius</i>	
黯弄蝶	<i>Caltoris cahira austeni</i>	
黃紋孔弄蝶	<i>Polytremis lubricans kuyaniana</i>	
禾弄蝶	<i>Borbo cinnara</i>	
黃斑弄蝶	<i>Potanthus confucius angustatus</i>	
墨子黃斑弄蝶	<i>Potanthus motzui</i>	
鐵色絨弄蝶	<i>Hasora badra</i>	
橙翅傘弄蝶	<i>Burara jaina formosana</i>	

附表 6、翡翠水庫食蛇龜野生動物保護區螢火蟲物種清單

中文名	學名	備註
黑翅螢	<i>Luciola cerata</i>	
紅胸黑翅螢	<i>Luciola kagiana</i>	
小紅胸黑翅螢	<i>Luciola satoi</i>	
紋胸黑翅螢 (紋螢)	<i>Luciola filiformis</i>	
擬紋螢	<i>Luciola curtithorax</i>	
大端黑螢	<i>Luciola anceyi</i>	
黃緣螢	<i>Aquatica ficta</i>	
山窗螢	<i>Pyrocoelia praetexta</i>	
紅胸窗螢	<i>Pyrocoelia formosana</i>	
橙螢	<i>Diaphanes citrinus</i>	
梭德氏脈翅螢	<i>Curtos sauteri</i>	
雲南扁螢	<i>Lamprigera yunnana</i>	
鹿野氏黑脈螢	<i>Pristolycus kanoi</i>	II
紅弩螢	<i>Drilaster purpureicollis</i>	
奧氏弩螢	<i>Drilaster olivieri</i>	

註：II 珍貴稀有野生動物

附表 7、北勢河流域及水庫區水域歷年記錄之淡水魚種類清單

中文名	科學名	附註
短吻鏢柄魚	<i>Abbottina brevirostris</i>	溪流環境協會資料
台灣石賓	<i>Acrossocheilus paradoxus</i>	
鯉魚	<i>Cyprinus carpio</i>	
紅鰭鮒	<i>Erythroculter ilishaeformis</i>	
黑鱧(大頭鱧)	<i>Aristichthys nobilis</i>	
白鱧	<i>Hypophthalmichthys molitrix</i>	
高身鯽	<i>Carassius cuvieri</i>	
鯽魚	<i>Carassius auratus auratus</i>	
鯁魚	<i>Cirrhinus molitorella</i>	
草魚	<i>Ctenopharyngodon idella</i>	
青魚	<i>Mylopharyngodon piceus</i>	
大眼華鯪	<i>Sinibrama macrops</i>	
圓吻鮠	<i>Distoechodon tumirostris</i>	
唇魚骨	<i>Hemibarbus labeo</i>	
台灣鏟頷魚	<i>Varicorhinus barbatulus</i>	
台灣馬口魚	<i>Zacco barbatus</i>	溪流環境協會資料
粗首鱻	<i>Zacco pachycephalus</i>	
餐條	<i>Hemiculter leucisculus</i>	
台灣鏟頷魚	<i>Varicorhinus barbatulus</i>	
斑駁尖塘鱧(筍殼魚)	<i>Oxyeleotris marmorata</i>	
台灣纓口鰍	<i>Crossostoma lacustre</i>	溪流環境協會資料
中華花鰍	<i>Cobitis taenia</i>	溪流環境協會資料
泥鰍	<i>Misguunus anguillicaudatus</i>	
香魚	<i>Plecoglossus altivelis</i>	
日本鰻(白鰻)	<i>Anguilla japonica</i>	
鱸鰻	<i>Anguilla marmorata</i>	
脂鯢	<i>Leiocassis adiposalis</i>	
鯰	<i>Silurus asotus</i>	
七星鱧	<i>Channa asiatica</i>	
泰國鱧	<i>Channa maculata</i>	
雜交吳郭魚	<i>Oreochromis sp.</i>	

中文名	科學名	附註
明潭吻蝦虎	<i>Rhinogobius candidanuss</i>	
極樂吻蝦虎	<i>Rhinogobius giurinus</i>	
臺灣吻蝦虎	<i>Rhinogobius formosanus</i>	溪流環境協會資料
纏口下口鮨(琵琶鼠)	<i>Hypostomus spp.</i>	

私有地主同意書