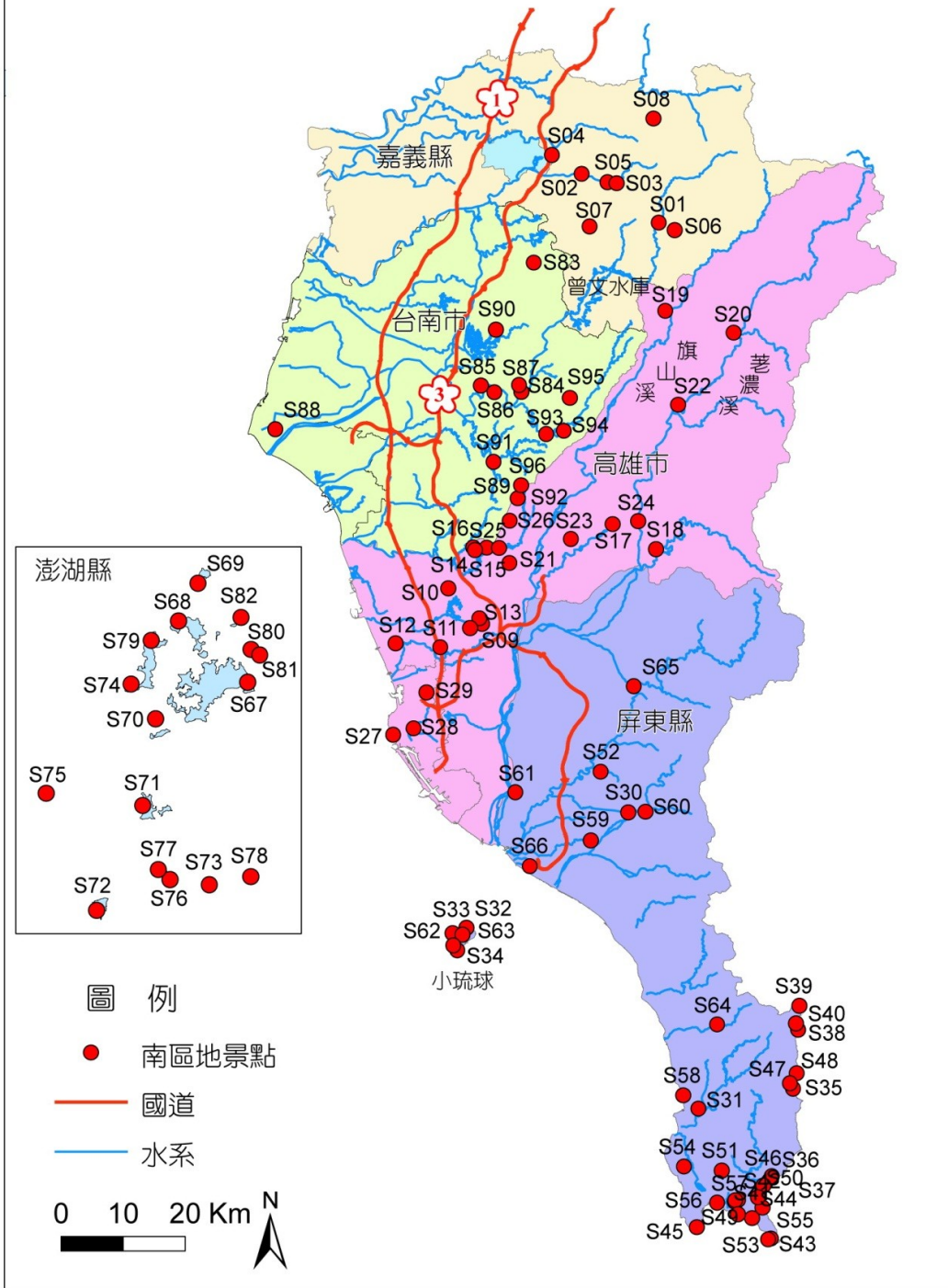


臺灣南部地區地景保育景點分布圖



臺灣南部地景保育景點登錄點列表

| 編號 | 地景名稱 | 景點特徵 | 行政區 | 評鑑等級 |
|-----|-------------------|--------------|-------------------|------|
| S01 | 達娜伊谷古土石流與褶皺地層 | 河階、褶皺、土石流 | 嘉義縣阿里山鄉 | 地方級 |
| S02 | 八掌溪觸口到吳鳳橋河段 | 河階、斷層、沖積扇 | 嘉義縣 | 地方級 |
| S03 | 嘉義觸口階地、活動斷層露頭 | 河階、斷層、沖積扇 | 嘉義縣番路鄉 | 地方級 |
| S04 | 嘉義八掌溪吳鳳橋上下游階地 | 侵蝕基準面、河階、水庫 | 嘉義縣中埔鄉 | 地方級 |
| S05 | 嘉義八掌溪五虎寮橋河段的壺穴與化石 | 壺穴、化石、砂岩 | 嘉義縣中埔鄉 | 地方級 |
| S06 | 嘉義曾文溪本流河階、化石與地層褶曲 | 河階、化石、褶皺 | 嘉義縣阿里山鄉 | 地方級 |
| S07 | 嘉義縣中崙大、小濁水潭噴泥池 | 泥火山、斷層、天然氣 | 嘉義縣中埔鄉 | 地方級 |
| S08 | 嘉義瑞里風景區燕子崖、蝙蝠洞 | 沉積岩、差異侵蝕、蜂窩岩 | 嘉義縣梅山鄉 | 地方級 |
| S09 | 烏山頂泥火山 | 泥火山、斷層帶、泥岩 | 高雄市燕巢區 | 地方級 |
| S10 | 新養女湖 | 泥火山、斷層帶、泥岩 | 高雄市燕巢區 | 地方級 |
| S11 | 滾水坪泥火山 | 泥火山、斷層帶、泥岩 | 高雄市燕巢區 | 地方級 |
| S12 | 漂底山泥火山 | 泥火山、斷層帶、泥岩 | 高雄市彌陀區 | 地方級 |
| S13 | 雞冠山石灰岩體 | 石灰岩、斷層、向斜 | 高雄市燕巢區 | 地方級 |
| S14 | 大崗山石灰岩 | 珊瑚礁、斷層、背斜 | 高雄市岡山區 | 地方級 |
| S15 | 二仁溪曲流河道 | 泥岩、曲流、惡地 | 高雄市田寮區 | 地方級 |
| S16 | 月世界泥岩惡地 | 泥岩、沖蝕、惡地 | 高雄市燕巢區 | 地方級 |
| S17 | 十八羅漢山礫岩惡地 | 礫岩、蝕溝、邊坡後退 | 高雄市六龜區 | 地方級 |
| S18 | 濁口溪曲流 | 曲流、環流丘、橫谷 | 高雄市桃源區、茂林區、屏東縣高樹鄉 | 地方級 |
| S19 | 楠梓仙溪河階與峽谷景觀 | 河階、砂岩、縱谷 | 高雄市 | 地方級 |
| S20 | 荖濃溪河階與縱谷景觀 | 河階、縱谷、斷層 | 高雄市 | 地方級 |
| S21 | 高雄銀錠山砂岩體構成的特殊造型景觀 | 砂岩、外來岩塊、板塊活動 | 高雄市田寮區 | 地方級 |
| S22 | 囉囉埔枕狀玄武岩與荖濃溪峽谷 | 玄武岩、峽谷、河階 | 高雄市桃源區 | 地方級 |

| | | | | |
|-----|-----------------|---------------|------------|-----|
| S23 | 高雄美濃平原 | 沖積扇、河谷、平原 | 高雄市美濃區 | 地方級 |
| S24 | 高雄美濃龍肚平原 | 堰塞谷、湖盆地形、平原 | 高雄市美濃區 | 地方級 |
| S25 | 高雄田寮大滾水 | 曲流、環流丘、牛軋湖 | 高雄市田寮區 | 地方級 |
| S26 | 高雄內門曲流與河階地 | 曲流、河階、環流丘 | 高雄市內門區 | 地方級 |
| S27 | 高雄柴山西側 | 海崖、海蝕洞穴、珊瑚礁 | 高雄市鼓山區 | 地方級 |
| S28 | 高雄北柴山東側 | 盆地、石灰岩、鐘乳石 | 高雄市鼓山區 | 地方級 |
| S29 | 高雄半屏山 | 石灰岩、褶皺、單面山 | 高雄市左營區、楠梓區 | 地方級 |
| S30 | 屏東沿山公路水文地質 | 沖積扇、礫石、湧泉 | 屏東縣 | 地方級 |
| S31 | 四重溪沈積構造 | 枕狀玄武岩、化石、沈積構造 | 屏東縣車城鄉 | 地方級 |
| S32 | 琉球嶼裙礁海岸與花瓶岩 | 裙礁、珊瑚礁、海水侵蝕 | 屏東縣琉球鄉 | 地方級 |
| S33 | 琉球嶼的海階與海蝕地形 | 海階、海蝕平台、差異侵蝕 | 屏東縣琉球鄉 | 地方級 |
| S34 | 琉球嶼惡地與石灰岩地形 | 泥岩惡地、石灰岩、溶蝕溝 | 屏東縣琉球鄉 | 地方級 |
| S35 | 阿塋壹古道海岸地區 | 變質岩、海崖、礫灘 | 屏東縣 | 地方級 |
| S36 | 佳樂水沉積構造與風化地形 | 沉積構造、濁流岩、蜂窩岩 | 屏東縣滿洲鄉 | 地方級 |
| S37 | 墾丁森林遊樂區的石灰岩地形 | 石灰岩、石筍、石柱 | 屏東縣 | 地方級 |
| S38 | 阿塋壹海岸南段 | 沈積構造、構造活動、褶皺 | 屏東縣牡丹鄉 | 國家級 |
| S39 | 阿塋壹海岸中段 | 礫灘、沒口溪、海岸 | 屏東縣牡丹鄉 | 國家級 |
| S40 | 阿塋壹海岸中北段 | 硬頁岩、海崖、礫灘 | 屏東縣牡丹鄉 | 國家級 |
| S41 | 墾丁森林遊樂區溶蝕洞穴 | 石灰岩、溶解作用、石筍 | 屏東縣恆春鎮 | 地方級 |
| S42 | 墾丁森林遊樂區崩塌地形 | 溶蝕洞、溶蝕溝、石灰岩 | 屏東縣恆春鎮 | 地方級 |
| S43 | 屏東墾丁鵝鑾鼻公園 | 珊瑚礁、海岬、溶蝕作用 | 屏東縣恆春鎮 | 地方級 |
| S44 | 屏東墾丁船帆石 | 石灰岩、岩石崩落、風化作用 | 屏東縣恆春鎮 | 地方級 |
| S45 | 屏東貓鼻頭海岸 | 珊瑚礁、裙礁、海蝕 | 屏東縣恆春鎮 | 地方級 |
| S46 | 屏東恆春谷地與兩側紅土臺地 | 紅土臺地、構造活動、順向河 | 屏東縣恆春鎮 | 地方級 |
| S47 | 屏東旭海至九棚的濱台與藻礁海岸 | 藻礁、濱台、鈣化作用 | 屏東縣滿洲鄉 | 地方級 |
| S48 | 屏東港仔沙丘 | 沙丘、風力、植物覆蓋 | 屏東縣滿洲鄉 | 地方級 |
| S49 | 屏東風吹沙風成地形 | 風吹沙、沙丘、植物覆蓋 | 屏東縣恆春鎮 | 地方級 |
| S50 | 恆春東台地上的石灰岩陷阱 | 石灰岩、滲穴、陷井 | 屏東縣恆春鎮 | 地方級 |

| | | | | |
|-----|-------------------|----------------|------------|-----|
| S51 | 屏東出火 | 泥火山、斷層、甲院 | 屏東縣恆春鎮 | 地方級 |
| S52 | 屏東五溝水 | 沖積扇、湧泉、礫石 | 屏東縣萬巒鄉 | 地方級 |
| S53 | 屏東墾丁青蛙石 | 外來岩塊、泥岩、火山集塊岩 | 屏東縣恆春鎮 | 地方級 |
| S54 | 屏東恆春四溝層地層 | 貝類化石、三角洲、動物化石 | 屏東縣恆春鎮 | 國家級 |
| S55 | 屏東鵝鑾鼻燈塔珊瑚礁崩塌地形 | 珊瑚礁、溶蝕、崩崖 | 屏東縣恆春鎮 | 地方級 |
| S56 | 屏東南灣石灰岩與馬鞍山層地層不整合 | 石灰岩、不整合、濱海環境 | 屏東縣恆春鎮 | 地方級 |
| S57 | 屏東車城龜山 | 石灰岩、殘丘地形、史前遺址 | 屏東縣車城鄉 | 地方級 |
| S58 | 屏東尖山 | 外來岩塊、地標、墾丁層北界 | 屏東縣車城鄉 | 地方級 |
| S59 | 屏東新埤溼地公園湧泉 | 溼地、湧泉、沖積扇 | 屏東縣新埤鄉 | 地方級 |
| S60 | 屏東來義二峰圳 | 沖積扇、地下水、暗渠工程 | 屏東縣來義鄉 | 地方級 |
| S61 | 屏東萬丹泥火山 | 泥火山、天然氣、板塊擠壓 | 屏東縣萬丹鄉 | 地方級 |
| S62 | 屏東琉球嶼的奇岩怪石 | 珊瑚礁、海水侵蝕、風化侵蝕 | 屏東縣琉球鄉 | 地方級 |
| S63 | 屏東琉球嶼海岸石灰岩體崩塌地形 | 海蝕溝、海蝕洞、差異侵蝕 | 屏東縣琉球鄉 | 地方級 |
| S64 | 屏東楓港溪曲流舊河道河階與環流丘 | 曲流、河階、環流丘 | 屏東縣獅子鄉 | 地方級 |
| S65 | 屏東潮州斷層 | 斷層、沖積扇、河階 | 屏東縣內埔鄉 | 國家級 |
| S66 | 屏東大鵬灣瀉湖 | 瀉湖、沙嘴、牡蠣養殖 | 屏東縣東港鎮、林邊鄉 | 地方級 |
| S67 | 澎湖群島北寮奎壁山、赤嶼 | 玄武岩、岩脈、陸連島 | 澎湖縣 | 地方級 |
| S68 | 澎湖群島小門嶼玄武岩地層與海蝕洞 | 玄武岩、海蝕拱門、海崖 | 澎湖縣 | 地方級 |
| S69 | 澎湖群島吉貝嶼玄武岩方山與海積地形 | 沙嘴、紅土、玄武岩 | 澎湖縣 | 地方級 |
| S70 | 澎湖群島桶盤嶼柱狀玄武岩 | 玄武岩、沈積岩、海蝕平台 | 澎湖縣 | 地方級 |
| S71 | 澎湖群島望安嶼玄武岩景觀 | 微輝長岩、綠蠟龜、玄武岩 | 澎湖縣 | 地方級 |
| S72 | 澎湖群島七美嶼玄武岩景觀 | 玄武岩、節理、火山凝灰角礫岩 | 澎湖縣 | 地方級 |
| S73 | 澎湖西吉嶼 | 柱狀節理、海蝕溝、陡崖 | 澎湖縣 | 地方級 |
| S74 | 澎湖西嶼外岬北岸 | 柱狀節理、多孔玄武岩、沉積岩 | 澎湖縣西嶼鄉 | 地方級 |

| | | | | |
|-----|--------------------|----------------|--------|-----|
| S75 | 澎湖花嶼 | 安山岩、岩脈、風化作用 | 澎湖縣 | 地方級 |
| S76 | 澎湖東嶼坪 | 玄武岩、柱狀節理、沉積岩 | 澎湖縣 | 地方級 |
| S77 | 澎湖西嶼坪 | 玄武岩、柱狀節理、沉積岩 | 澎湖縣 | 地方級 |
| S78 | 澎湖東吉嶼 | 微輝長斑岩、柱狀節理、玄武岩 | 澎湖縣 | 地方級 |
| S79 | 澎湖大池 | 濱台地形、紅土、玄武岩 | 澎湖縣西嶼鄉 | 地方級 |
| S80 | 雞善嶼柱狀玄武岩島嶼 | 方山地形、柱狀節理、玄武岩 | 澎湖縣湖西鄉 | 國家級 |
| S81 | 錠鉤嶼柱狀玄武岩島嶼 | 海蝕溝、柱狀節理、玄武岩 | 澎湖縣湖西鄉 | 國家級 |
| S82 | 小白沙嶼柱狀玄武岩島嶼 | 沙灘、柱狀節理、玄武岩 | 澎湖縣白沙鄉 | 國家級 |
| S83 | 關子嶺水火同源 | 斷層、地熱、溫泉 | 台南市白河鎮 | 地方級 |
| S84 | 曾文溪中游縱谷、橫谷景觀 | 向斜、縱谷、橫谷 | 台南市 | 地方級 |
| S85 | 曾文溪中下游曲流河道 | 曲流、攻擊坡、泥岩 | 台南市 | 地方級 |
| S86 | 臺南玉井段曾文溪 | 縱谷盆地、砂岩、壺穴 | 台南市玉井區 | 地方級 |
| S87 | 臺南大內段曾文溪 | 泥岩、曲流、河階 | 台南市大內區 | 地方級 |
| S88 | 臺南洲瀉海岸 | 沙洲、瀉湖、沙丘 | 台南市七股區 | 地方級 |
| S89 | 臺南草山月世界 | 泥岩惡地、沖蝕溝、山脊 | 台南市左鎮區 | 地方級 |
| S90 | 臺南六甲水流東 | 扇貝化石、扇貝化石、砂岩 | 臺南市六甲區 | 地方級 |
| S91 | 臺南新化丘陵牛稠埔 | 有孔蟲化石、扇貝化石、崎頂層 | 臺南市新化區 | 地方級 |
| S92 | 臺南龍崎牛埔水土保持教室 | 泥岩、沖蝕溝、水土保持 | 臺南市龍崎區 | 地方級 |
| S93 | 台南後堀溪南化水庫下游的曲流與河階地 | 曲流、河階地、頁岩 | 台南市 | 地方級 |
| S94 | 臺南市南化噴泥池 | 泥火山、斷層帶、泥岩 | 臺南市南化區 | 地方級 |
| S95 | 臺南市龜丹溫泉 | 橫谷、溫泉、生痕化石 | 臺南市楠西區 | 地方級 |
| S96 | 臺南市左鎮滾水窩 | 泥火山、斷層帶、泥岩 | 臺南市左鎮區 | 地方級 |