

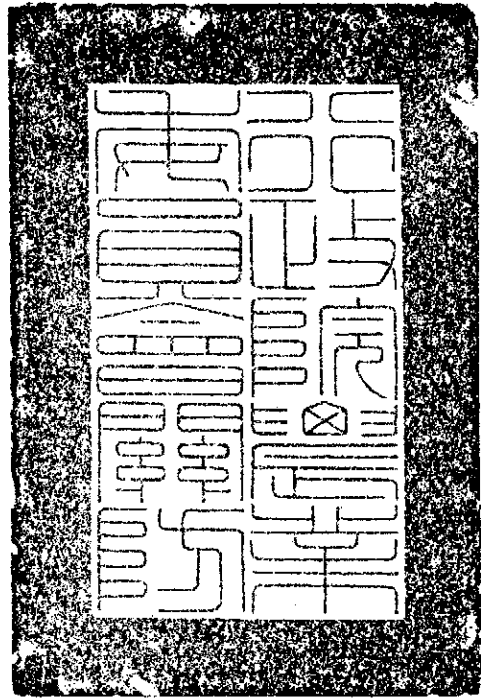
副 本

發文方式：電子交換（第三類（一般））

檔 號：
保存年限：

行政院農業委員會 公告

發文日期：中華民國95年4月10日
發文字號：農林務字第0951700407號
附件：如公告事項



主旨：公告「雪霸自然保護區」、「十八羅漢山自然保護區」、「甲仙四德化石自然保護區」、「關山臺灣海象自然保護區」、「海岸山脈臺東蘇鐵自然保護區」、「大武臺灣油杉自然保護區」。

依據：自然保護區設置管理辦法第4條。

公告事項：如附表。

副本：行政院秘書處（含附件）、內政部營建署（含附件）、臺中縣政府（含附件）、新竹縣政府（含附件）、高雄縣政府（含附件）、臺東縣政府（含附件）、本會法規會（含附件）、本會林務局（含附件）

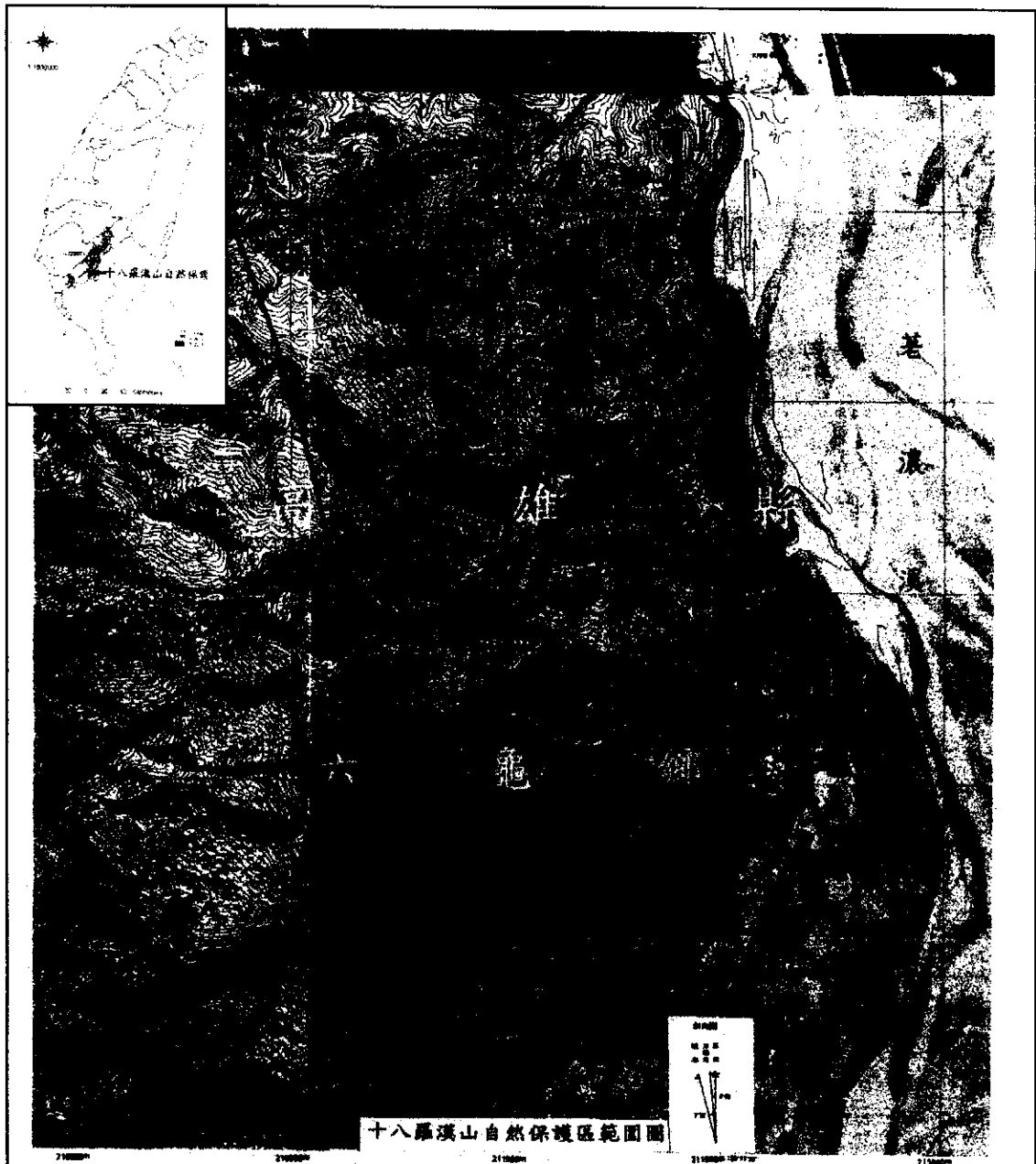
主任委員 蘇嘉全



自然保護區名稱	範圍	面積 (公頃)	中央主管機關	管理機關
雪霸自然保護區	新竹林區管理處、東勢林區管理處大安溪事業區第 53-54、56-64 林班及八仙山事業區第 76-84 林班。	20869.82	行政院農業委員會	行政院農業委員會林務局東勢林區管理處、行政院農業委員會林務局新竹林區管理處
十八羅漢山自然保護區	屏東林區管理處旗山事業區第 55 林班之一部份，西與旗山事業區第 49、50 林班為界，南至新威村，北與六龜鄉義寶村、文武村為鄰。	193.01	行政院農業委員會	行政院農業委員會林務局屏東林區管理處
甲仙四德化石自然保護區	屏東林區管理處旗山事業區第 4 林班之一部份，高雄縣甲仙鄉，從北方和安村四德巷沿溪至大田村公館巷一帶，西至鹿鳴山（六義山）山腰地區。	11.232	行政院農業委員會	行政院農業委員會林務局屏東林區管理處

關山臺灣海岸自然保護區	臺東林區管理處關山事業區第4、5、12、25、26林班之一部份，北側以關山事業區第4、5、12、25、26林班嶺線為界，南側以新武橋、西側以大崙溪、東側以新武呂溪為界。	54.33	行政院農業委員會	行政院農業委員會林務局臺東林區管理處
海岸山脈臺東蘇鐵自然保護區	臺東林區管理處成功事業區第31、32林班之一部份。	38	行政院農業委員會	行政院農業委員會林務局臺東林區管理處
大武臺灣油杉自然保護區	臺東林區管理處大武事業區第41林班之一部份，中央山脈南端茶茶牙賴山東北坡上，北脊向西沿大武溪支流連接茶茶頓山，南脊面對加芝來山。	5.04	行政院農業委員會	行政院農業委員會林務局臺東林區管理處

*檢附範圍圖乙份（相關比例尺範圍圖置於各管理機關供查閱）。



十八羅漢山自然保護區範圍圖

圖例

道路及編號 小路(3公尺以下) 鐵路 輕便鐵路 農路 隧道 池湖、水壩 大橋、小橋 永久林區及編號 小區界及代號		縣市界 鄉鎮界 專業區界 林區界 小區界 林區編號 小路編號 專業區內私有及農地 專業區外編號 道路編號 溪流編號 河床編號		學校、郵局 廟宇、教堂 觀音台、氣象台 鄉(鎮)市公所 三角點 水準點 像片控制點 標高點 河川及流向 計曲線 等高線	
---	--	---	--	---	--

十八羅漢山自然保護區範圍圖