

杜絕斑腿樹蛙，我能做什麼？

1. 購買水生植物、園藝植栽或運送農產品時，確認不攜帶任何卵泡、蝌蚪、成幼蛙。
2. 觀察住家周圍是否有斑腿樹蛙出沒，特別注意濕地、水池、菜園、竹林等環境。
3. 發現斑腿樹蛙出沒時，立即通報，並願意協助政府或專家進行控制工作。
4. 將外來種斑腿樹蛙的資訊分享給親朋好友，共同防堵外來入侵生物，維護生物多樣性。

↑將水桶放置在斑腿樹蛙常出沒的區域來捕抓斑腿樹蛙



↑志工參與斑腿樹蛙捕抓測試，在竹林、菜園、林投、蘆葦等區域放置水桶陷阱



← 發現斑腿樹蛙時，可上台灣兩棲類保育網通報

通報訊息 台灣兩棲類保育網

網站：<http://www.froghome.org>
 信箱：froghome@mail.ndhu.edu.tw
 電話：(03)863-5190

林務局通報專線：0800-057-930

文稿：楊懿如、李承恩、龔文斌、攝影：李鵬翔、李承恩、設計印刷：伯驊印刷有限公司
 本摺頁採用符合FSC環保認證之紙張，使用環保大豆油墨印刷 2015.07 [廣告]

斑腿樹蛙與白額樹蛙(布氏樹蛙)的區分

斑腿樹蛙
Polypedates megacephalus

白額樹蛙(布氏樹蛙)
Polypedates braueri

鳴叫聲音
★★★★★



細碎連續的「嗶嗶嗶嗶」；偶有高亢的「嘎嘎」



間隔明顯的「嗒、嗒、嗒」

背部花紋
★★★★☆

多數「X、Y、又」
少數「|||、||||」

多數「|||、||||」
少數「X、Y」

腿股網紋
★★★★☆

黑底白點、網線較粗、帶有雜斑

白底黑網，網線較細，黑白分明

幼蛙
★★☆☆☆

背部花紋已出現
多數「X、Y」，少數「|||、||||」

背部花紋已出現
多數「|||、||||」，少數「X、Y」

蝌蚪
☆☆☆☆☆

目視無法分辨

卵泡
☆☆☆☆☆

目視無法分辨

斑腿樹蛙

認識及防治不速之蛙



行政院農業委員會林務局
FORESTRY BUREAU C.O.A.



斑腿樹蛙的發現歷史

斑腿樹蛙原產於華南、香港、中南半島等地，95年始於臺中發現，目前在臺灣西部低海拔多處的農耕地、濕地水池都有觀察紀錄。族群數量相當龐大，並有向外擴散的趨勢，已具有入侵危害生物多樣性的疑慮。100年起，林務局與東華大學楊懿如老師隨即展開系統性的監測與移除，期望透過全民參與，防堵外來種斑腿樹蛙在臺灣本島的擴散與危害。

斑腿樹蛙在臺灣的分布點(104年)

0~600公尺低海拔地區

臺北：文山、北投、大安、士林、南港

新北：八里、鶯歌、樹林、五股、新莊、蘆洲、土城、三峽、林口、三重、泰山、中和、新店、淡水、深坑、板橋、永和

桃園：桃園市、龜山、蘆竹、八德、楊梅、中壢、大溪、龍潭

新竹：新埔

苗栗：卓蘭

臺中：石岡、梧棲、東勢、南屯、新社、沙鹿、后里、大雅、西屯、太平、大肚、清水、西區、大安、神岡

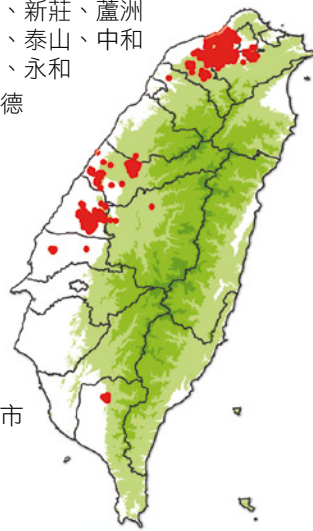
彰化：田尾、埔鹽、溪州、北斗、永靖、員林、溪湖、埤頭、田中、社頭、芬園、彰化市

南投：南投市、埔里鎮

雲林：褒忠、斗六

屏東：高樹、三地門、恆春

離島：馬祖



↓有遮蔭的水生池是斑腿樹蛙喜歡棲息的環境



斑腿樹蛙的介紹

學名：Polypedates megacephalus

特徵：中大型蛙類（♂ 4-6cm、♀ 5-8cm），背部黃褐色，多具「X、Y」花紋，大腿及股部內側有細碎白色斑點。

分布：原產於華南地區、香港、中南半島；目前散佈於臺灣西部低海拔平地及丘陵。

繁殖：繁殖季以三月~九月為主，雄蛙聚集在水域周圍鳴叫吸引雌蛙，配對後將卵產於沿岸或周圍樹上，卵可保持內部卵粒濕潤，每窩卵約

300-800顆卵。於開墾地中，偏好有遮蔭的水池、蓄水桶進行繁殖。

↓農墾地(菜果園、竹林)裡的水桶應加蓋或網子，減少斑腿樹蛙繁殖的機會



↑斑腿樹蛙的卵

↑背部有X花紋的斑腿樹蛙

斑腿樹蛙的潛在危害

根據調查，斑腿樹蛙對原生蛙類與生物多樣性尚無明顯且直接的危害。但由於斑腿樹蛙會隨著水生植物、園藝植栽、農產運送，水域溢流等方式，迅速擴散到其他地方；其次，臺灣低海拔的樹棲型蛙類因低海拔原始林的開發而數量驟減，剩下多是底棲型與水棲型蛙類，使得斑腿樹蛙在空間資源上幾乎沒有競爭對手，族群量迅速增加，成為優勢物種。如此「急遽繁衍、快速擴張」的外來種，需立即以人為方式進行管理、控制，以免數量擴大產生始料未及的影響，而屆時即便花再多人力、金錢，將難以控制族群擴散。

↓農墾地(菜果園、竹林)、水池(蓄水池、池塘、生態池)、園藝植栽、水生植物業者等地，常發現斑腿樹蛙蹤跡



↑待出貨的水生植物中，常夾帶斑腿樹蛙的卵

斑腿樹蛙的控制與監測

面對急遽繁衍、快速擴張的斑腿樹蛙，目前由政府結合專家，採用「移除」與「防堵」雙管齊下，以有效管理、控制，但不建議民眾自行移除。

移除 減少既有族群數量與繁衍速度

- 1 捕捉撈除**：徒手捕捉成、幼蛙、捕撈蝌蚪、摘除卵，放入塑膠袋置於冰箱冷凍3~4天後，可供製作標本、掩埋或隨垃圾由環保單位處理均可。
- 2 陷阱捕捉**：利用水桶或PVC水管製作陷阱，吸引斑腿樹蛙利用，再進行捕捉。
- 3 施用藥物**：於水域環境撒佈苦茶粕毒殺蝌蚪。
- 4 改變環境**：農用蓄水桶加蓋、加網子，減少水池、水桶周圍之遮蔭，營造斑腿樹蛙討厭的棲息環境。

防堵 確保斑腿樹蛙不會擴散到其他地區

- 1 自我檢查**：園藝植栽業者定期清除苗圃的斑腿樹蛙個體、蝌蚪及卵，並於出貨販售前檢查是否夾帶於植物或容器上。必要時對植栽噴灑溫水或苦茶粕，以撲殺躲藏其中的卵粒與蝌蚪。



↑躲在園藝植栽中的斑腿樹蛙

- 2 移入檢查**：民眾及營造業者在購入水生植物、園藝植栽後，需先檢查是否夾帶斑腿樹蛙個體、蝌蚪及卵，最好於隔離環境內暫置一段時間，以檢視是否有夾帶之斑腿樹蛙。

