

副本

森林育樂組



訂

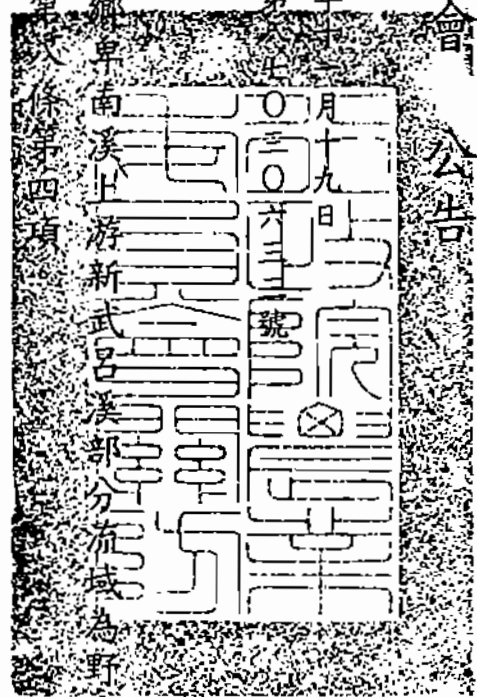
線

# 行政院農業委員會

## 公告

發文日期：中華民國八十七年十一月十九日  
發文字號：(八七)農林字第〇六三號  
附件：範圍圖乙份

主旨：公告台東縣海端鄉卑南溪上游新武呂溪部分流域為野生動物重要棲息環境。  
依據：野生動物保育法第八條第四項。  
公告事項：  
一、名稱、類別、範圍、面積、及主管機關如下表列：



名稱	台東縣海端鄉新武呂溪野生動物重要棲息環境
類別	溪流生態系
範圍	台東縣海端鄉卑南溪上游新武呂溪初來橋起，至支流大崙溪的拉庫拉庫溫泉，另一支流霧鹿溪的利稻橋，以及另一支流武拉庫散溪五·五公里處。
面積(公頃)	二九二
中央主管機關	行政院 農業委員會
地方主管機關	
縣(市)主管機關	台東縣政府

二、檢附範圍圖乙份

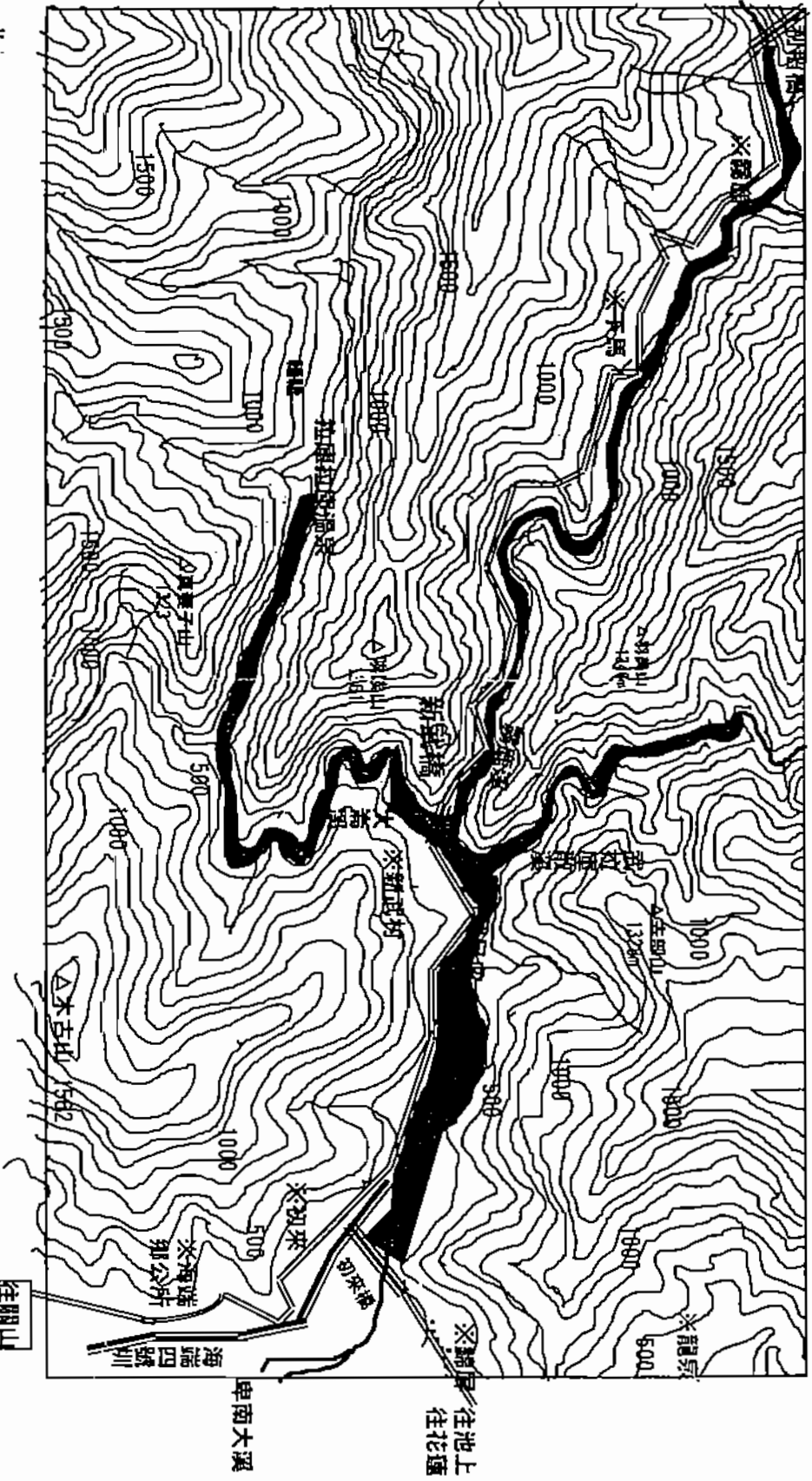
87.11.23林收字第33014號

正本：張貼公告欄

副本：行政院秘書處、行政院經濟建設委員會、行政院文化建設委員會、行政院環境保護署、經濟部、內政部、國防部、教育部、交通部、台灣省政府（請刊登公報）、建設廳、農林廳、環保處、交通處、水利處、公路局、旅遊局、林務局、礦務局、水土保持局、林業試驗所、特有生物研究保育中心、台北市政府、高雄市政府、福建省政府、金門縣政府、連江縣政府、台北縣、桃園縣、新竹縣、苗栗縣、台中縣、彰化縣、雲林縣、嘉義縣、台南縣、高雄縣、屏東縣、宜蘭縣、花蓮縣、台東縣（請刊登公報）、澎湖縣等政府、基隆市、新竹市、台中市、嘉義市、台南市等政府、本會林業處、秘書室（請刊登公報）、法規委員會（以上均含附件）

主任委員 彭作奎

往利稻、高雄



- 北
- 0 1 2 3 4 5 公里
- 橋樑
- ※ 聚落
- △ 山名
- 溪流
- 水圳
- 道路
- 野生動物重要棲息環境範圍

# 台東縣海端鄉新武呂溪野生動物重要棲息環境範圍圖