

行政院農業委員會 公告

發文日期：中華民國八十九年十月十九日

發文字號：(八九)農林字第八九〇〇三一〇六一號

附件：如文

主旨：公告「觀音海岸野生動物重要棲息環境」、「觀霧寬尾鳳蝶野生動物重要棲息環境」、「雪山坑溪野生動物重要棲息環境」、「瑞岩溪野生動物重要棲息環境」、「鹿林山野生動物重要棲息環境」、「浸水營野生動物重要棲息環境」、「茶茶牙賴山野生動物重要棲息環境」、「雙鬼湖野生動物重要棲息環境」、「利嘉野生動物重要棲息環境」、「海岸山脈野生動物重要棲息環境」之類別及範圍。

依據：野生動物保育法第八條第四項。

公告事項：如附表。

副本：行政院秘書處、行政院經濟建設委員會、行政院文化建設委員會、行政院原住民委員會、行政院環境保護署、經濟部、內政部、國防部、教育部、交通部、臺灣省政府、福建省政府、臺北市政府、高雄市政府、臺北縣政府、桃園縣政府、新竹縣政府、苗栗縣政府、臺中縣政府、彰化縣政府、南投縣政府、雲林縣政府、嘉義縣政府、臺南縣政府、高雄縣政府、屏東縣政府、宜蘭縣政府、花蓮縣政府、臺東縣政府、澎湖縣政府、金門縣政府、連江縣政府、基隆市政府、新竹市政府、臺中市政府、嘉義市政府、臺南市政府、本會林務局、林務局羅東林區管理處、林務局新竹林區管理處、林務局東勢林區管理處、林務局南投林區管理處、林務局嘉義林區管理處、林務局屏東林區管理處、林務局花蓮林區管理處、林務局臺東林區管理處、林業處、秘書室（請刊登公報）、法規會（均含附件）。

一、野生動物重要棲息環境名稱、類別、範圍、面積、主管及管理機關如下表列：

編號	名稱	類別	範圍	面積(公頃)	主管機關	管理機關
一	觀音海岸 野生動物重要棲息環境	系態生林森	國有林和平事業區第九一、九二林班	五一九·〇〇	行政院農業委員會	行政院農業委員會 林務局
二	觀霧寬尾鳳蝶 野生動物重要棲息環境		國有林大安溪事業區第四九林班。	二三·五〇		
三	雪山坑溪 野生動物重要棲息環境		國有林大安溪事業區第一〇一、一〇六林班。	六七〇·八八		
四	瑞岩溪 野生動物重要棲息環境		國有林埔里事業區第一三一至一三六林班。	二、五七四·〇〇		
五	鹿林山 野生動物重要棲息環境		國有林玉山事業區第一八至二〇林班。	四九四·〇四		
六	浸水營 野生動物重要棲息環境		國有林潮州事業區第一六林班。	一、一一九·二八		
七	茶茶牙賴山 野生動物重要棲息環境		國有林潮州事業區第二八至三〇林班。	二、〇〇四·四〇		
八	雙鬼湖 野生動物重要棲息環境		國有林延平事業區第三二至三九林班，屏東事業區第一八至三一林班，荖濃溪事業區第四至二一林班。	四七、七二三·七五		
九	利嘉 野生動物重要棲息環境		國有林台東事業區第七、九、一〇林班。	一、〇二二·三六		
十	海岸山脈 野生動物重要棲息環境		國有林成功事業區第四一、四二、四四林班，秀姑巒事業區第七〇、七一林班。	三、三〇〇·五九		

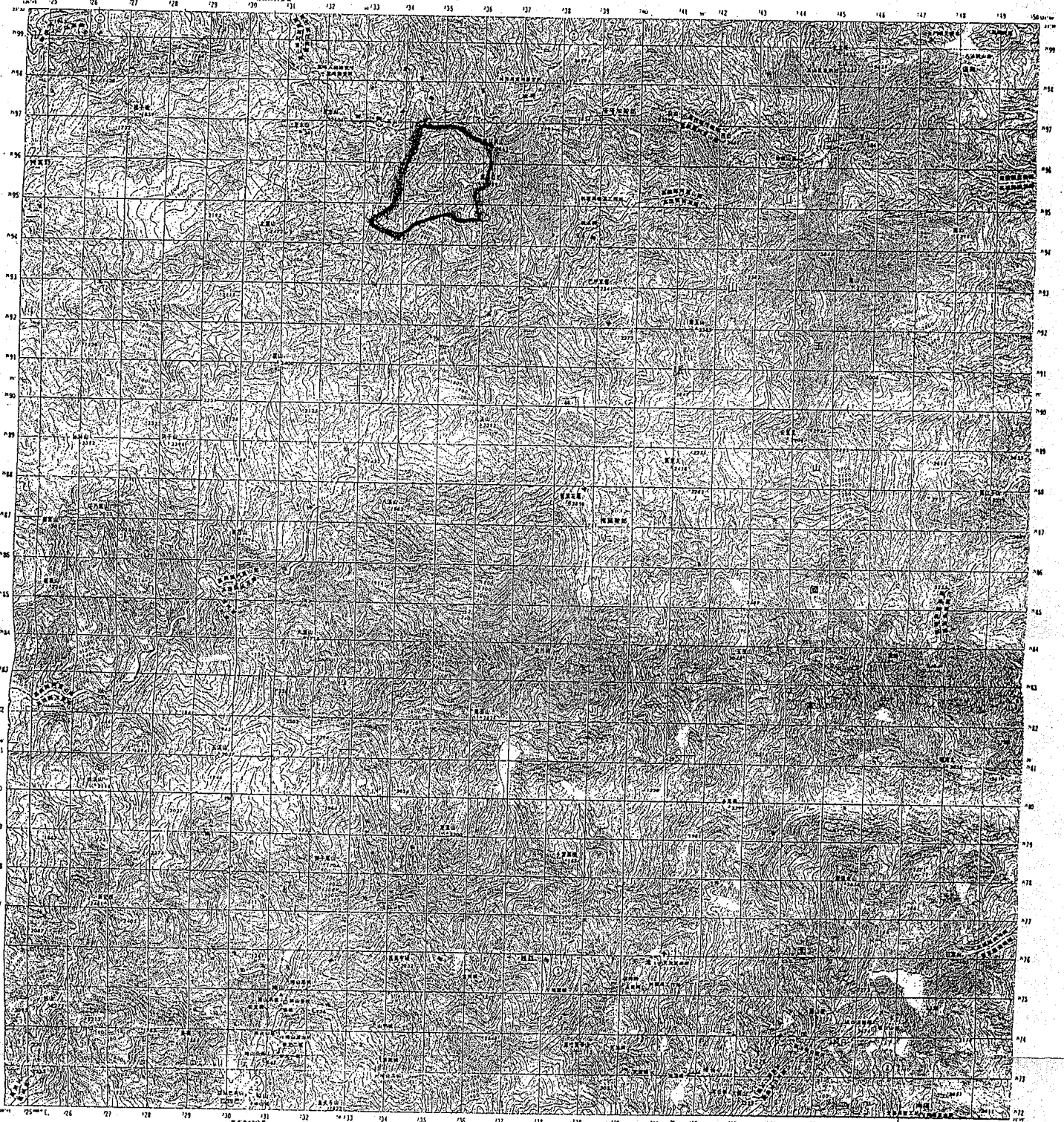
二、檢附各野生動物重要棲息環境範圍圖各乙份。

鹿林山野生動物重要棲息環境範圍圖

中華民國臺灣地區
五萬分之一地形圖

玉山

經建 第一版 圖號 9519-I



圖例

<ul style="list-style-type: none"> 公路(水泥、砂石) 鐵路(雙軌、單軌) 堤防(土石、石) 水溝(石、石、土) 水庫(土石、石) 水壩(土石、石) 水閘(土石、石) 水塔(鋼筋、石) 水井(石) 抽水機(石) 電線(鋼筋、石) 電桿(鋼筋、石) 電線塔(鋼筋、石) 電線桿(鋼筋、石) 電線塔(鋼筋、石) 	<ul style="list-style-type: none"> 森林(常綠、落葉、針葉) 竹林(竹、竹) 草地(草、草) 荒地(荒、荒) 旱地(旱、旱) 水田(水、水) 水池(池、池) 水庫(庫、庫) 水壩(壩、壩) 水閘(閘、閘) 水塔(塔、塔) 水井(井、井) 抽水機(機、機) 電線(線、線) 電桿(桿、桿) 電線塔(塔、塔) 電線桿(桿、桿) 電線塔(塔、塔) 	<ul style="list-style-type: none"> 字號、單位、機關 車站、碼頭、驛站 橋樑、堤壩、水壩 水塔、水井、抽水機 電線、電桿、電線塔 電線、電桿、電線塔 電線、電桿、電線塔 電線、電桿、電線塔 電線、電桿、電線塔 電線、電桿、電線塔 電線、電桿、電線塔 電線、電桿、電線塔
---	---	---

圖例

等高線間隔：首領20公尺，間隔10公尺
 基準：臺灣基準平均海面與零公尺起算
 平面控制：採用點位測量及航攝影測量三角點成果
 地面控制：由玉山山頂點測量子山三角點與導點
 地 址 座 標：北平山三角點測量(120°58' 25.9750" 北緯 22°58' 32.3400" 東經)
 投 影：橫坐標投影，二度分帶，中央經線121°
 方 格 網：橫坐標依以橫坐標高1,000公尺方格
 主要地類：內政部
 編 制 機關：內政部、行政院農林委員會
 主 辦 機關：內政部地政司
 測 繪 時間：中華民國78年10月測點、第一版測繪
 印 刷 時間：中華民國78年6月印刷、第一版印刷

圖例

圖例	行政區域	圖例
	玉山國家公園	
	玉山國家公園	
	玉山國家公園	
	玉山國家公園	
	玉山國家公園	

本圖片係由中華民國地政司編制，其內容與地政司編制之「臺灣地形圖」一致，其圖例與地政司編制之「臺灣地形圖」一致。