

淡水紅樹林自然保留區 管理維護計畫執行報告

(80年度報告)

台灣省林務局羅東林區管理處

計畫編號：80農林—公務—生態—三．六

執行單位：林務局羅東林區管理處

主持人：林享能

執行人：陳錫三

計畫主辦人：黃忠和

目 錄

一、前言	1
二、計畫目的	1
三、執行情形與成果	1
四、檢討與建議	3

一、前言

淡水河口紅樹林分佈於淡水與竹圍淡水河岸，為一獨立之生態體系，主要構成植物為紅樹科 (Rhizophoraceae) 水筆仔屬 (Kandelia) 之水筆仔 (Kandelf Candela Druce)，為灌木小枝叢生，母樹之下常見有胎生根落地而成群生之幼樹。

本區所分佈紅樹科之水筆仔樹種純林，密集林分佔地約四十餘公頃，另其中草生地及附近沙灘地及湖溝三十餘公頃，全部面積為七十六公頃四一，紅樹林是適應生長在海岸河口沼澤地帶並浸澤在水中生長的灌木或喬木，淡水河口竹圍分佈之紅樹林是植物地理學上紅樹林分佈的北限，水筆仔樹種並為稀有之天然胎生植物，至為珍貴，台灣其他紅樹林分佈地區都因海埔新生地的開發，海產養殖業的開拓，工業嚴重污染等人為因素所破壞，剷除或者因生長分佈過於零星自然死亡，經有關學者與輿論呼籲，行政院院會決議，淡水河口紅樹林應予保護經行政院 70. 4. 17台經字第5014號函指定經濟部為主管機關（現主管機關為農委會），林務局為管理機關。

二、計畫目的

本區最大價值在其知性的功能，紅樹林是極為特殊的自然生態系，又是少見的胎生植物以及與其生活在一起的各種生物組成一個最佳的生態戶外實驗室於民國75年經行政院農業委員會依文化資產保存法之規定公告為自然保留區並審查通過「淡水紅樹林自然保留區管理維護計畫」期能循自然演進過程變化，保護紅樹林。

三、執行情形與成果

(一)巡視保護

為保持區內紅樹林自然生態體系原始狀況，避免遭受人為干擾破壞，依據行政院農業委員會所頒「生態保育區及自然保留區保育措施」第二點之規定指派專人負責定期巡護至少每月八次以上，本處及台北工作站不定期派員

抽查二次以上防範各種破壞行爲，必要時聯繫當地竹圍警察派出所協助。

1. 巡視保護對象

(1)植物部份：水筆仔（含胎生苗）及沼澤地水生植物。

(2)動物部份：鳥類、候鳥及水生幼小動物。

2. 巡視保護措施

(1)除必要保護施設，撫育外不干擾自然演替現象使形成完整之水域生態提供適合鳥類候鳥及幼小生物之棲息環境，嚴禁砍伐、採摘及採取砂石並加強巡視防範。

(2)禁止狩獵，維護完整之生育地環境。

(3)除了解說活動及學術研究，教育參觀有專人引導外，禁止進入保留區內。

(4)制止、取締及查報各種破壞行爲。

(二)環境整理

本區紅樹林位於大台北都會區及竹圍淡水河口，常年爲附近居民丟棄垃圾及淡水河上游漂流堆積之廢棄物致環境髒亂不堪，惡臭難忍，對研究人員及參觀者造成嚴重之不便與困擾，爲此本處每年分三期僱工整理環境，但因限於經費僅能針對局部民衆較易到達或危害嚴重地區進行垃圾清運工作，以改善環境衛生，提供區內動植物及參觀研究者有更佳的環境品質。

(三)境界圍籬

由於本區 $\frac{1}{2}$ 周界緊靠台北市捷運局淡水線及毗鄰私有土地，全區自然生態有日益遭受人爲干擾破壞之虞，爲預作防範自本80年度編列公務預算1000萬設置圍籬欄杆2419公尺護坡擋土牆 557公尺，除可禁止不法進入保留區外並可作爲解說活動及參觀欣賞紅樹林之展望平台使用。

(四)解說活動

認識紅樹林特殊自然生態系之奧祕爲社會大眾所喜愛，本處爲此配合救國團於本80年 3月30日舉辦「淡水紅樹林知性之旅」接受一般民衆、學校學生之報名，因參加人數甚多，分批由本處派員引導解說，藉自然教育解說享

受知性的饗宴，培養大眾愛護野生動植物達成寓教於樂之最高目標。

(五)印製摺頁解說

摺頁內容包括淡水紅樹林位置圖，植物界的國寶—水律仔之介紹，紅樹林生長環境水筆仔胎生苗的四部曲（開花、結果、胎生苗、幼樹）及紅樹林下的衆生相有小白鷺、彈塗魚、招潮蟹等，由於紅樹林攔截淤積淡水河上流沖下的有機物、腐物、堆積腐朽後成爲魚、蝦、蟹的食物連帶吸引成群的水鳥候鳥在此覓食棲息均有圖文對照解說。

四、檢討與建議

(一)本區最迫切的問題在於淡水河上游的垃圾每逢大雨或颱風過後即堆積於紅樹林下，雖然目前本處定期僱工局部清理，但是無法徹底乾淨，惟有期待淡水河系污染整治問題解決後，居下游的紅樹林保留區再積極配合於外圍設置網柵以攔阻廢物進入並清撿卡在紅樹林的垃圾，才是維護全區清潔的治本之道。

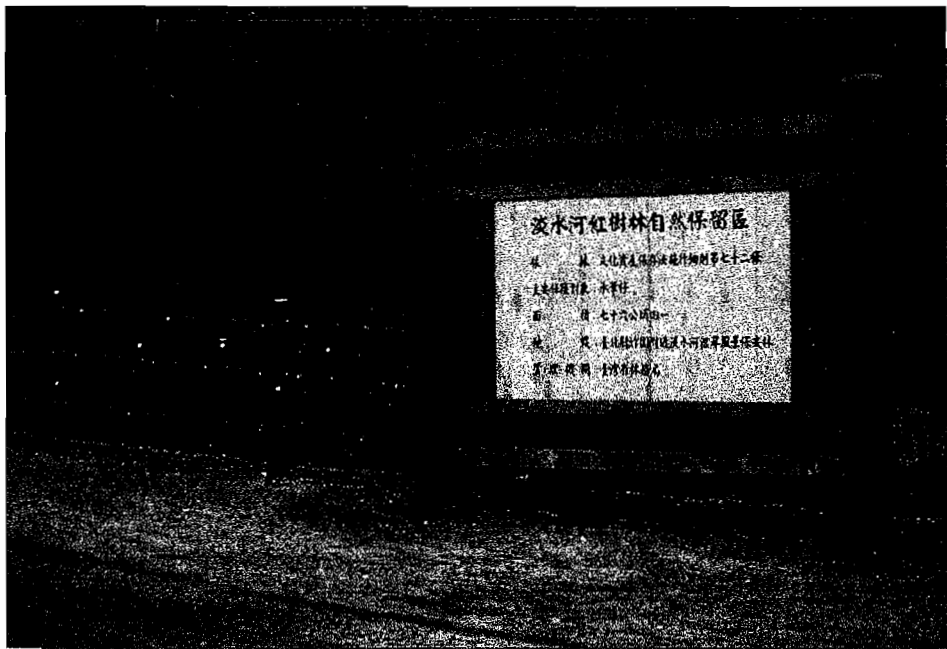
(二)淡水河口紅樹林自然保留區位於大台北都會區邊緣，慕名而來的民衆甚多，本處常應中小學校師生及親子團體要求引導參觀並提供解說服務。亟需建立一套完整的解說系統，提供參觀者正確完善的環境解說與自然生態系資訊，達成本區提供戶外生態教室的目的。

(三)定期巡視發現取締破壞紅樹林生態環境行爲是保留區管理維護之基本也是最重要的工作，因本區交通方便，爲避免附近民衆及遊客之干擾，仍應加強巡視工作。

淡水紅樹林自然保留區 管理維護計畫執行報告



▲ 保留區鳥瞰



▲ 入口大型解說牌



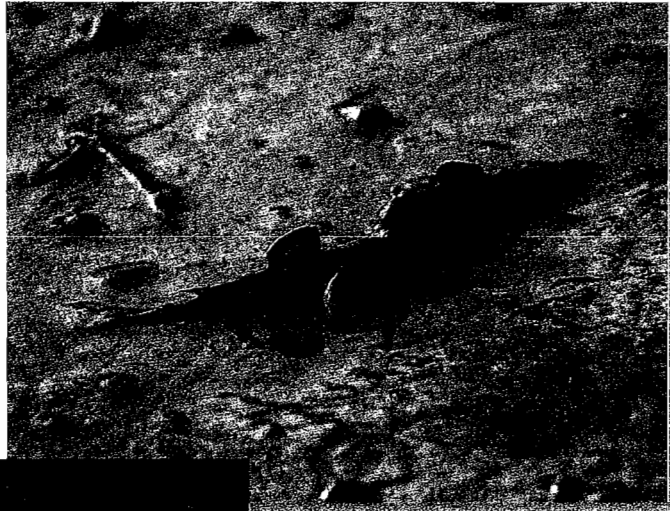
◀ 水筆仔胎生苗



▲ 水筆仔開花



▲ 紅樹林吸引大批
水鳥棲息



▲ 彈塗魚



◀ 招潮蟹正揮舞著大螯