

檔 號：

保存年限：

連江縣政府 公告

發文日期：中華民國107年11月29日
發文字號：府產漁字第1070045380A號
附件：



主旨：公告指定『馬祖地質公園』為連江縣定自然地景，並自即日起生效。
依據：文化資產保存法第八十一條、自然地景與自然紀念物指定及廢止審查辦法第四條。

公告事項：

一、公告面積及範圍：

(一)面積：369.07公頃

(二)範圍：

1、馬祖列島燕鷗保護區：包含鐵尖嶼、中島、進嶼、白廟、雙子礁、三連嶼、瀏泉礁和蛇山。

2、大澳山景觀區。

3、秋桂山海岸景觀區。

4、官帽山景觀區。

5、東引世尾山景觀區。

6、西引海岸景觀區。

7、菜圃澳地質景觀區。

8、福正海岸景觀區。

9、東洋山步道景觀區。

10、林坳嶼。

(三)各景區詳細地段、地號、面積、分區規劃及範圍，詳如附表及範圍圖。

二、主管機關及管理維護者：

(一)主管機關：連江縣政府。

(二)管理維護者：交通部觀光局馬祖國家風景區管理處、連江縣政府產業發展處、連江縣莒光鄉公所、連江縣北竿鄉公所、連江縣南竿鄉公所及連江縣東引鄉公所。

縣長 劉增應

馬祖地質公園核心區及緩衝區面積及土地權屬

鄉	位置	面積(公頃)	土地權屬	分區
北竿鄉	螺山自然步道	36.2 公頃	公有地及未定地	核心區
	大澳山	36.15 公頃	公有地及未定地	緩衝區
	獅嶼	11.38 公頃	公有地及未定地	緩衝區
	鐵尖(燕鷗保護區)	8.61 公頃 核心區 0.98 公頃 緩衝區 7.63 公頃	公有地及未定地	核心區及 緩衝區
	白廟(燕鷗保護區)	1.88 公頃	公有地及未定地	核心區
	中島(燕鷗保護區)	1.9 公頃	公有地及未定地	核心區
	三連嶼(燕鷗保護區)	13.86 公頃 核心區 2.54 公頃 緩衝區 11.32 公頃	公有地及未定地	核心區及 緩衝區
	進嶼(燕鷗保護區)	15.61 公頃 核心區 3.11 公頃 緩衝區 12.5 公頃	公有地及未定地	核心區及 緩衝區
南竿鄉	鐵堡及官帽山海岸地帶	10.06 公頃	公有地及未定地	核心區
	官帽山、鐵板沙灘及津板路	6.01 公頃	公有地及未定地	緩衝區
	秋桂山海岸地帶	2.06 公頃	公有地及未定地	核心區
	秋桂山坡地	0.16 公頃	公有地及未定地	緩衝區
	劉泉礁(燕鷗保護區)	10.22 公頃 核心區 1.42 公頃 緩衝區 8.8 公頃	公有地及未定地	核心區及 緩衝區
莒	西莒菜浦澳海岸	2.26 公頃	公有地及未定地	核心區

光 鄉	西莒菜浦澳坡地	4.68 公頃	公有地及未定地	緩衝區
	東莒西牛嶼及燈塔海岸	62.08 公頃	公有地及未定地	核心區
	東莒福正海岸坡地	5.96 公頃	公有地及未定地	緩衝區
	福正沙灘	7.44 公頃	公有地及未定地	緩衝區
	東莒福正西側坡地	6.2 公頃	公有地及未定地	緩衝區
	東洋山步道海岸	7.12 公頃	公有地及未定地	核心區
	東洋山步道	1.15 公頃	公有地及未定地	緩衝區
	東莒林坳嶼	12.6 公頃	公有地及未定地	緩衝區
	蛇山(燕鷗保護區)	15.73 公頃 核心區 3.15 公頃 緩衝區 12.58 公頃	公有地及未定地	核心區及 緩衝區
東 引 鄉	三山據點	10.15 公頃	公有地及未定地	核心區
	國之北疆海岸	31.15 公頃	公有地及未定地	核心區
	西引步道坡地	9.89 公頃	公有地及未定地	緩衝區
	世尾山	17.88 公頃	公有地及未定地	核心區
	一線天及烈女義坑步道	12.87 公頃	公有地及未定地	緩衝區
	雙子礁(燕鷗保護區)	7.81 公頃 核心區 0.94 公頃 緩衝區 6.87 公頃	公有地及未定地	核心區及 緩衝區
總面積		369.07 公頃		

備註:馬祖列島燕鷗保護區面積依據社團法人台北市野鳥協會資料(社團法人台北市野鳥協會, 2016)

馬祖地質公園核心區及緩衝區地號列表

鄉鎮	地段	地號	分區	所有權人	管理者	面積(平方公尺)	備註
東引鄉	西引段	1	核心區	中華民國	財政部國有財產署	386.62	
東引鄉	西引段	6	核心區	中華民國	財政部國有財產署	14123.57	
東引鄉	西引段	9	核心區	中華民國	財政部國有財產署	2656.35	
東引鄉	西引段	10	核心區	中華民國	財政部國有財產署	11566.62	
東引鄉	西引段	11	核心區	中華民國	財政部國有財產署	12047.34	
東引鄉	西引段	19	核心區	中華民國	財政部國有財產署	11399.05	
東引鄉	西引段	20	核心區	中華民國	財政部國有財產署	1215.08	
東引鄉	西引段	26	核心區	中華民國	財政部國有財產署	21892.48	
東引鄉	西引段	27	核心區	中華民國	國防部軍備局	11810.65	
東引鄉	西引段	29	緩衝區	中華民國	財政部國有財產署	363.75	
東引鄉	西引段	30	緩衝區	中華民國	財政部國有財產署	23839.23	
東引鄉	西引段	87	緩衝區	中華民國	國防部軍備局	1117.99	
東引鄉	西引段	88	緩衝區	中華民國	財政部國有財產署	35851.09	
東引鄉	西引段	89	核心區	中華民國	國防部軍備局	24556.88	
東引鄉	西引段	93	緩衝區	中華民國	財政部國有財產署	2717.58	
東引鄉	西引段	98	核心區	中華民國	財政部國有財產署	2092.36	
東引鄉	西引段	99	核心區	中華民國	財政部國有財產署	4790.33	
東引鄉	西引段	100	核心區	中華民國	財政部國有財產署	5819.82	
東引鄉	西引段	101	緩衝區	中華民國	國防部軍備局	20863.75	
東引鄉	西引段	102	核心區	中華民國	財政部國有財產署	12131.95	
東引鄉	西引段	105	核心區	中華民國	國防部軍備局	4373.69	
東引鄉	西引段	106	核心區	中華民國	國防部軍備局	3608.15	
東引鄉	西引段	108	緩衝區	中華民國	國防部軍備局	1127.33	
東引鄉	西引段	110	核心區	中華民國	財政部國有財產署	4597.94	
東引鄉	西引段	124	核心區	中華民國	財政部國有財產署	1210.97	
東引鄉	西引段	144	核心區	中華民國	財政部國有財產署	164.25	
東引鄉	西引段	144	核心區	中華民國	財政部國有財產署	164.25	
東引鄉	西引段	147	核心區	中華民國	財政部國有財產署	230.17	
東引鄉	西引段	148	核心區	中華民國	財政部國有財產署	428.48	
東引鄉	西引段	158	核心區	中華民國	財政部國有財產署	18490.04	
東引鄉	西引段	159	核心區	中華民國	財政部國有財產署	10054.12	
東引鄉	西引段	160	核心區	中華民國	財政部國有財產署	10269.84	
東引鄉	西引段	166	核心區	中華民國	財政部國有財產署	13134.68	
東引鄉	西引段	171	核心區	中華民國	國防部軍備局	4900.15	
東引鄉	西引段	180	核心區	中華民國	財政部國有財產署	8307.14	部分
東引鄉	西引段	185	核心區	中華民國	財政部國有財產署	21822.78	
東引鄉	西引段	185-1	核心區	中華民國	財政部國有財產署	15119.98	
東引鄉	西引段	185-2	核心區	中華民國	財政部國有財產署	1290.21	
東引鄉	西引段	186	緩衝區	中華民國	國防部軍備局	7201.03	
東引鄉	西引段	187	核心區	中華民國	財政部國有財產署	12219.79	
東引鄉	西引段	190	核心區	中華民國	國防部軍備局	780.8	
東引鄉	西引段	191	核心區	中華民國	財政部國有財產署	2330.35	
東引鄉	西引段	192	核心區	中華民國	財政部國有財產署	5600.03	
東引鄉	西引段	192-1	核心區	中華民國	國防部軍備局	4367.64	
東引鄉	西引段	193	核心區	中華民國	無主土地	13928.43	
東引鄉	西引段	193-1	緩衝區	中華民國	國防部軍備局	10508.84	
東引鄉	西引段	195	核心區	中華民國	財政部國有財產署	184.64	
東引鄉	西引段	198	核心區	中華民國	財政部國有財產署	3847.4	
東引鄉	東引東段	1	核心區	中華民國	財政部國有財產署	23357.6	
東引鄉	東引東段	4	緩衝區	中華民國	航港局	60415.42	
東引鄉	東引東段	5	核心區	中華民國	財政部國有財產署	20408.49	
東引鄉	東引東段	6	緩衝區	中華民國	財政部國有財產署	14410.88	
東引鄉	東引東段	7	核心區	中華民國	財政部國有財產署	34057.98	
東引鄉	東引東段	8	緩衝區	中華民國	財政部國有財產署	4244.01	
東引鄉	東引東段	9	核心區	中華民國	國防部軍備局	4650.12	
東引鄉	東引東段	9-1	核心區	中華民國	財政部國有財產署	13199.75	
東引鄉	東引東段	10	緩衝區	中華民國	財政部國有財產署	36615.76	
東引鄉	東引東段	12	緩衝區	中華民國	財政部國有財產署	3133.63	
東引鄉	東引東段	14	緩衝區	中華民國	國防部軍備局	2368.86	
東引鄉	東引東段	15	緩衝區	中華民國	國防部軍備局	4207.58	
東引鄉	東引東段	38	緩衝區	中華民國	財政部國有財產署	1512.35	
東引鄉	東引東段	45	緩衝區	中華民國	財政部國有財產署	630.09	
東引鄉	東引東段	66	核心區	中華民國	國防部軍備局	29279.64	部分

馬祖地質公園核心區及緩衝區地號列表

東引鄉	東引東段	66	緩衝區	中華民國	國防部軍備局	29279.64	部分
東引鄉	東引東段	70	核心區	中華民國	財政部國有財產署	3069.55	
莒光鄉	林坵段	1	緩衝區	中華民國	財政部國有財產署	799.16	
莒光鄉	林坵段	2	緩衝區	中華民國	財政部國有財產署	46411.96	
莒光鄉	林坵段	3	緩衝區	中華民國	財政部國有財產署	49395.62	
莒光鄉	林坵段	4	緩衝區	中華民國	財政部國有財產署	34839.08	
莒光鄉	福正段	1	核心區	中華民國	財政部國有財產署	204.25	
莒光鄉	福正段	2	核心區	中華民國	財政部國有財產署	570.42	
莒光鄉	福正段	3	核心區	中華民國	財政部國有財產署	3912.44	
莒光鄉	福正段	4	核心區	中華民國	財政部國有財產署	18685.62	
莒光鄉	福正段	5	核心區	中華民國	財政部國有財產署	208.74	
莒光鄉	福正段	6	核心區	中華民國	財政部國有財產署	15246.47	
莒光鄉	福正段	7	核心區	中華民國	財政部國有財產署	15538.52	
莒光鄉	福正段	14	核心區	中華民國	無主土地	4958.45	
莒光鄉	福正段	15	核心區	中華民國	馬祖國家風景管理處	32862.35	部分
莒光鄉	福正段	16	核心區	中華民國	無主土地	4090.31	
莒光鄉	福正段	17	核心區	中華民國	財政部國有財產署	18377.96	
莒光鄉	福正段	18	核心區	中華民國	無主土地	27651.74	
莒光鄉	福正段	19	核心區	中華民國	財政部國有財產署	2221.97	
莒光鄉	福正段	224	核心區	中華民國	無主土地	7222.93	部分
莒光鄉	福正段	225	核心區	中華民國	財政部國有財產署	14249.06	
莒光鄉	福正段	409	核心區	中華民國	財政部國有財產署	28755.36	
莒光鄉	福正段	414	緩衝區	中華民國	無主土地	4538.68	
莒光鄉	福正段	430	核心區	中華民國	連江縣政府	5972.87	
莒光鄉	福正段	439	核心區	中華民國	財政部國有財產署	12494.17	
莒光鄉	福正段	440	核心區	中華民國	財政部國有財產署	16759.51	
莒光鄉	福正段	441	核心區	中華民國	無主土地	15582.77	
莒光鄉	福正段	450	核心區	中華民國	無主土地	40616.66	
莒光鄉	福正段	451	緩衝區	中華民國	無主土地	7328.48	
莒光鄉	福正段	453	緩衝區	中華民國	無主土地	6440.24	
莒光鄉	福正段	454	核心區	中華民國	財政部國有財產署	40506.21	
莒光鄉	福正段	455	核心區	中華民國	財政部國有財產署	100567.12	
莒光鄉	福正段	456	核心區	中華民國	財政部國有財產署	206.22	
莒光鄉	福正段	457	核心區	中華民國	財政部國有財產署	170.61	
莒光鄉	福正段	458	核心區	中華民國	財政部國有財產署	181	
莒光鄉	福正段	459	核心區	中華民國	財政部國有財產署	1288.48	
莒光鄉	福正段	460	核心區	中華民國	財政部國有財產署	963.9	
莒光鄉	福正段	461	緩衝區	中華民國	財政部國有財產署	23329.64	部分
莒光鄉	福正段	462	緩衝區	中華民國	財政部國有財產署	4180.69	部分
莒光鄉	福正段	463	緩衝區	中華民國	馬祖國家風景管理處	9999.56	部分
莒光鄉	福正段	549-2	核心區	中華民國	無主土地	75.88	
莒光鄉	福正段	603	核心區	中華民國	財政部國有財產署	31679	
莒光鄉	福正段	604	緩衝區	中華民國	財政部國有財產署	49302.02	
莒光鄉	福正段	892	緩衝區	中華民國	連江縣政府	7661.08	
莒光鄉	福正段	893	緩衝區	中華民國	無主土地	3629.29	
莒光鄉	福正段	897	緩衝區	中華民國	國防部軍備局	4085.53	
莒光鄉	福正段	949-1	緩衝區	中華民國	連江縣政府	402.09	
莒光鄉	福正段	954	緩衝區	中華民國	馬祖國家風景管理處	3275.17	
莒光鄉	田沃段	2	緩衝區	中華民國	財政部國有財產署	25062.1	
莒光鄉	田沃段	36	緩衝區	中華民國	連江縣政府	33960.81	
莒光鄉	田沃段	1096	核心區	中華民國	國防部軍備局	7714.69	
莒光鄉	田沃段	1115	核心區	中華民國	財政部國有財產署	6695.67	
莒光鄉	田沃段	1116	核心區	中華民國	無主土地	440.68	
莒光鄉	田沃段	1117	核心區	中華民國	財政部國有財產署	629.54	
莒光鄉	田沃段	1118	核心區	中華民國	財政部國有財產署	171.54	
南竿鄉	仁愛段	340	緩衝區	中華民國	無主土地	9297.54	
南竿鄉	仁愛段	343	緩衝區	中華民國	無主土地	790.57	
南竿鄉	仁愛段	668	緩衝區	中華民國	國防部軍備局	882.16	
南竿鄉	仁愛段	668-5	緩衝區	中華民國	無主土地	682.16	
南竿鄉	仁愛段	668-11	緩衝區	中華民國	國防部軍備局	3172.21	
南竿鄉	仁愛段	668-13	緩衝區	中華民國	國防部軍備局	943.7	
南竿鄉	仁愛段	668-14	核心區	中華民國	財政部國有財產署	16932.01	
南竿鄉	仁愛段	668-14	緩衝區	中華民國	財政部國有財產署	16932.01	
南竿鄉	仁愛段	668-15	核心區	中華民國	財政部國有財產署	16157.37	

馬祖地質公園核心區及緩衝區地號列表

南竿鄉	仁愛段	668-15	緩衝區	中華民國	財政部國有財產署	16157.37	
南竿鄉	仁愛段	668-16	緩衝區	中華民國	財政部國有財產署	0.35	
南竿鄉	仁愛段	668-17	緩衝區	中華民國	財政部國有財產署	4.21	
南竿鄉	仁愛段	668-18	緩衝區	中華民國	財政部國有財產署	1594.79	
南竿鄉	仁愛段	668-19	緩衝區	中華民國	國防部軍備局	2.48	
南竿鄉	仁愛段	668-20	緩衝區	中華民國	國防部軍備局	32.11	
南竿鄉	仁愛段	807	緩衝區	中華民國	無主土地	11.89	
南竿鄉	仁愛段	808	緩衝區	中華民國	無主土地	1381.63	
南竿鄉	仁愛段	825	緩衝區	中華民國	無主土地	3045.29	部分
南竿鄉	仁愛段	827	緩衝區	中華民國	馬祖國家風景管理處	456.53	
南竿鄉	仁愛段	828	緩衝區	中華民國	無主土地	555.15	
南竿鄉	仁愛段	829	緩衝區	中華民國	馬祖國家風景管理處	216.46	
南竿鄉	仁愛段	807-1	緩衝區	中華民國	無主土地	8.71	
南竿鄉	仁愛段	827-1	緩衝區	中華民國	無主土地	13.32	
南竿鄉	仁愛段	831-1	緩衝區	中華民國	無主土地	69.5	
南竿鄉	仁愛段	831	緩衝區	中華民國	無主土地	17.39	
南竿鄉	仁愛段	834	緩衝區	中華民國	馬祖國家風景管理處	443.25	
南竿鄉	仁愛段	835	緩衝區	中華民國	馬祖國家風景管理處	10962.67	
南竿鄉	仁愛段	836	核心區	中華民國	無主土地	37551.65	部分
南竿鄉	仁愛段	836-1	緩衝區	中華民國	無主土地	149.62	
南竿鄉	仁愛段	838	緩衝區	中華民國	馬祖國家風景管理處	93.29	
南竿鄉	仁愛段	849-29	緩衝區	中華民國	無主土地	959.53	
南竿鄉	仁愛段	863	核心區	中華民國	無主土地	4709.59	部分
南竿鄉	仁愛段	865	核心區	中華民國	財政部國有財產署	3638.26	
南竿鄉	仁愛段	866	核心區	中華民國	無主土地	16364.09	部分
南竿鄉	仁愛段	941	緩衝區	中華民國	馬祖國家風景管理處	179.71	
南竿鄉	仁愛段	942	緩衝區	中華民國	無主土地	129.71	
南竿鄉	仁愛段	982	緩衝區	中華民國	馬祖國家風景管理處	374.53	
南竿鄉	仁愛段	988	緩衝區	中華民國	馬祖國家風景管理處	105.68	
南竿鄉	仁愛段	1038	緩衝區	中華民國	馬祖國家風景管理處	13123.6	
南竿鄉	四維段	127	核心區	中華民國	財政部國有財產署	15138.97	
南竿鄉	四維段	894	核心區	中華民國	財政部國有財產署	9516.79	
北竿鄉	后沃段	1	緩衝區	中華民國	無主土地	54274.35	
北竿鄉	后沃段	414	緩衝區	中華民國	無主土地	33.98	
北竿鄉	后沃段	413-2	緩衝區	中華民國	馬祖國家風景管理處	9.53	
北竿鄉	后沃段	417	緩衝區	中華民國	財政部國有財產署	21.95	
北竿鄉	后沃段	417-3	緩衝區	中華民國	馬祖國家風景管理處	480.29	
北竿鄉	后沃段	417-4	緩衝區	中華民國	財政部國有財產署	4.64	
北竿鄉	后沃段	417-5	緩衝區	中華民國	財政部國有財產署	0.51	
北竿鄉	后沃段	418	緩衝區	中華民國	國防部軍備局	22015.69	
北竿鄉	后沃段	419	緩衝區	中華民國	財政部國有財產署	185.38	
北竿鄉	后沃段	419-1	緩衝區	中華民國	財政部國有財產署	1270.79	
北竿鄉	后沃段	422	緩衝區	中華民國	國防部軍備局	30522.47	
北竿鄉	后沃段	426	緩衝區	中華民國	無主土地	24007.08	
北竿鄉	后沃段	428	核心區	中華民國	無主土地	93991.46	
北竿鄉	后沃段	429	核心區	中華民國	財政部國有財產署	248.27	
北竿鄉	后沃段	430	核心區	中華民國	財政部國有財產署	330.49	
北竿鄉	后沃段	431	核心區	中華民國	財政部國有財產署	110.62	
北竿鄉	后沃段	432	核心區	中華民國	無主土地	44365.84	
北竿鄉	后沃段	433	核心區	中華民國	財政部國有財產署	498.19	
北竿鄉	后沃段	434	核心區	中華民國	財政部國有財產署	1428.68	
北竿鄉	后沃段	435	核心區	中華民國	財政部國有財產署	110.36	
北竿鄉	后沃段	436	核心區	中華民國	財政部國有財產署	1852.05	
北竿鄉	后沃段	437	核心區	中華民國	財政部國有財產署	571.57	
北竿鄉	后沃段	438	核心區	中華民國	財政部國有財產署	188.59	
北竿鄉	后沃段	439	核心區	中華民國	無主土地	58991.52	
北竿鄉	后沃段	440	核心區	中華民國	財政部國有財產署	259.59	
北竿鄉	后沃段	444	緩衝區	中華民國	無主土地	44127.02	
北竿鄉	后沃段	465	緩衝區	中華民國	無主土地	4471.01	
北竿鄉	后沃段	465-1	緩衝區	中華民國	無主土地	242.06	
北竿鄉	后沃段	465-2	緩衝區	中華民國	無主土地	217.68	
北竿鄉	后沃段	465-3	緩衝區	中華民國	無主土地	5.72	
北竿鄉	后沃段	465-4	緩衝區	中華民國	無主土地	20.96	
北竿鄉	后沃段	465-6	緩衝區	中華民國	無主土地	0.13	

馬祖地質公園核心區及緩衝區地號列表

北竿鄉	后沃段	468	緩衝區	中華民國	馬祖國家風景管理處	4862.58
北竿鄉	后沃段	468-1	緩衝區	中華民國	馬祖國家風景管理處	24.69
北竿鄉	后沃段	469	緩衝區	中華民國	國防部軍備局	66962.33
北竿鄉	后沃段	470	緩衝區	中華民國	無主土地	6374.42
北竿鄉	后沃段	471	緩衝區	中華民國	無主土地	3178.35
北竿鄉	后沃段	472	緩衝區	中華民國	無主土地	114.84
北竿鄉	后沃段	473	緩衝區	中華民國	無主土地	10.39
北竿鄉	后沃段	476	緩衝區	中華民國	無主土地	9460.96
北竿鄉	后沃段	477-2	緩衝區	中華民國	馬祖國家風景管理處	12.66
北竿鄉	后沃段	478	緩衝區	中華民國	馬祖國家風景管理處	4919.27
北竿鄉	后沃段	491	緩衝區	中華民國	馬祖國家風景管理處	3303.12
北竿鄉	后沃段	491-3	緩衝區	中華民國	財政部國有財產署	23.69
北竿鄉	后沃段	491-4	緩衝區	中華民國	財政部國有財產署	15.82
北竿鄉	后沃段	491-5	緩衝區	中華民國	財政部國有財產署	11.68
北竿鄉	后沃段	491-6	緩衝區	中華民國	財政部國有財產署	4.8
北竿鄉	后沃段	491-7	緩衝區	中華民國	馬祖國家風景管理處	0.21
北竿鄉	峭頭段	1	緩衝區	中華民國	財政部國有財產署	1499.54
北竿鄉	峭頭段	2	緩衝區	中華民國	財政部國有財產署	34914.52
北竿鄉	無名島段	1	緩衝區	中華民國	財政部國有財產署	77446.62
北竿鄉	中島段	1	核心區	中華民國	財政部國有財產署	10551.58
北竿鄉	中島段	2	核心區	中華民國	財政部國有財產署	8798.56
北竿鄉	白廟段	1	核心區	中華民國	財政部國有財產署	3025.58
北竿鄉	白廟段	2	核心區	中華民國	財政部國有財產署	2534.93
北竿鄉	白廟段	3	核心區	中華民國	財政部國有財產署	706.74
北竿鄉	白廟段	4	核心區	中華民國	財政部國有財產署	268.99
北竿鄉	白廟段	5	核心區	中華民國	財政部國有財產署	4123.04
北竿鄉	白廟段	6	核心區	中華民國	財政部國有財產署	5740.61
北竿鄉	白廟段	7	核心區	中華民國	財政部國有財產署	2366.49
北竿鄉	進嶼段	1	核心區	中華民國	財政部國有財產署	31084.08
北竿鄉	進嶼段	四周100公尺海域	緩衝區	中華民國	未登錄地	124999
北竿鄉	高登段(鐵尖)	7	核心區	中華民國	財政部國有財產署	9781.07
北竿鄉	高登段(鐵尖)	四周100公尺海域	緩衝區	中華民國	未登錄地	76255
北竿鄉	三連嶼段	1	核心區	中華民國	財政部國有財產署	6411.68
北竿鄉	三連嶼段	2	核心區	中華民國	財政部國有財產署	4921.04
北竿鄉	三連嶼段	3	核心區	中華民國	財政部國有財產署	77.74
北竿鄉	三連嶼段	4	核心區	中華民國	財政部國有財產署	53.82
北竿鄉	三連嶼段	5	核心區	中華民國	財政部國有財產署	64.31
北竿鄉	三連嶼段	6	核心區	中華民國	財政部國有財產署	23.17
北竿鄉	三連嶼段	7	核心區	中華民國	財政部國有財產署	127.58
北竿鄉	三連嶼段	8	核心區	中華民國	財政部國有財產署	680.99
北竿鄉	三連嶼段	9	核心區	中華民國	財政部國有財產署	1716.95
北竿鄉	三連嶼段	10	核心區	中華民國	財政部國有財產署	1127.42
北竿鄉	三連嶼段	11	核心區	中華民國	財政部國有財產署	5363.08
北竿鄉	三連嶼段	12	核心區	中華民國	財政部國有財產署	4793.31
北竿鄉	三連嶼段	四周100公尺海域	緩衝區	中華民國	未登錄地	11323
東引鄉	東引西段(雙子礁)	1310	核心區	中華民國	財政部國有財產署	1348.58
東引鄉	東引西段(雙子礁)	1302	核心區	中華民國	財政部國有財產署	4329.71
東引鄉	東引西段(雙子礁)	1355	核心區	中華民國	財政部國有財產署	2378.58
東引鄉	東引西段(雙子礁)	1356	核心區	中華民國	財政部國有財產署	1412.44
東引鄉	東引西段(雙子礁)	四周100公尺海域	緩衝區	中華民國	未登錄地	68734
南竿鄉	劉泉礁段	1	核心區	中華民國	財政部國有財產署	215.2
南竿鄉	劉泉礁段	2	核心區	中華民國	財政部國有財產署	134.6
南竿鄉	劉泉礁段	3	核心區	中華民國	財政部國有財產署	1145.42
南竿鄉	劉泉礁段	4	核心區	中華民國	財政部國有財產署	272.7
南竿鄉	劉泉礁段	5	核心區	中華民國	財政部國有財產署	52.22
南竿鄉	劉泉礁段	6	核心區	中華民國	財政部國有財產署	51.89
南竿鄉	劉泉礁段	7	核心區	中華民國	財政部國有財產署	78.28
南竿鄉	劉泉礁段	8	核心區	中華民國	財政部國有財產署	22.74
南竿鄉	劉泉礁段	9	核心區	中華民國	財政部國有財產署	1128.78
南竿鄉	劉泉礁段	10	核心區	中華民國	財政部國有財產署	194.22
南竿鄉	劉泉礁段	11	核心區	中華民國	財政部國有財產署	187.41
南竿鄉	劉泉礁段	12	核心區	中華民國	財政部國有財產署	66.03
南竿鄉	劉泉礁段	13	核心區	中華民國	財政部國有財產署	64.28
南竿鄉	劉泉礁段	14	核心區	中華民國	財政部國有財產署	449.31

馬祖地質公園核心區及緩衝區地號列表

南竿鄉	劉泉礁段	15	核心區	中華民國	財政部國有財產署	481.87
南竿鄉	劉泉礁段	16	核心區	中華民國	財政部國有財產署	9697.97
南竿鄉	劉泉礁段	四周100公尺海域	緩衝區	中華民國	未登錄地	88000
莒光鄉	蛇山段	1	核心區	中華民國	財政部國有財產署	15364.95
莒光鄉	蛇山段	2	核心區	中華民國	財政部國有財產署	16125.46
莒光鄉	蛇山段	四周100公尺海域	緩衝區	中華民國	未登錄地	12581.2

2820695.68



東引



雙子礁



鐵尖

白廟

中島

三連嶼



進嶼



北竿



南竿

瀏泉礁



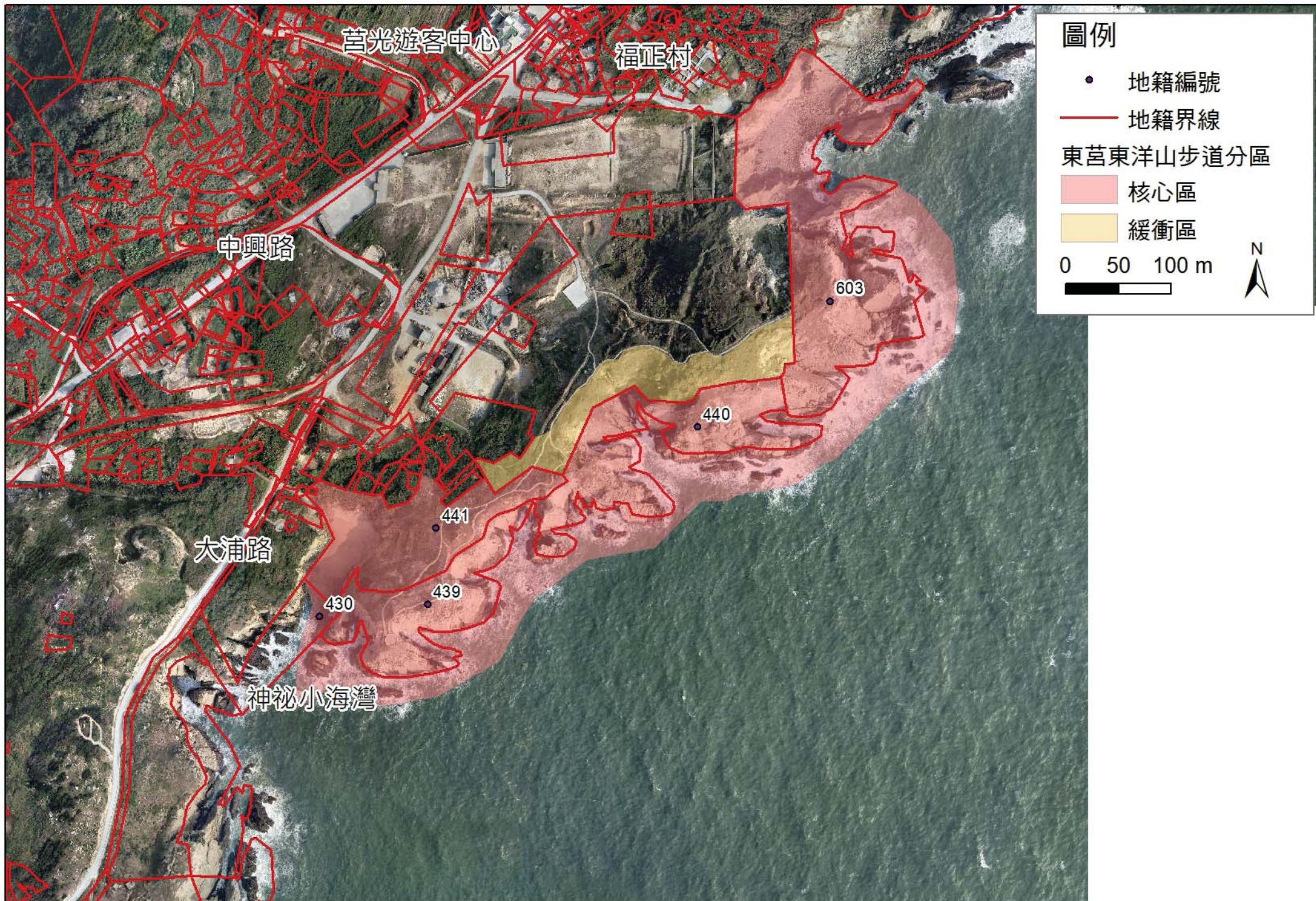
蛇山

莒光



0 5 10Km

● 馬祖燕鷗保護區



莒光遊客中心

福正村

中興路

大浦路

神祕小海灣

圖例

• 地籍編號

— 地籍界線

東莒東洋山步道分區

■ 核心區

■ 緩衝區

0 50 100 m



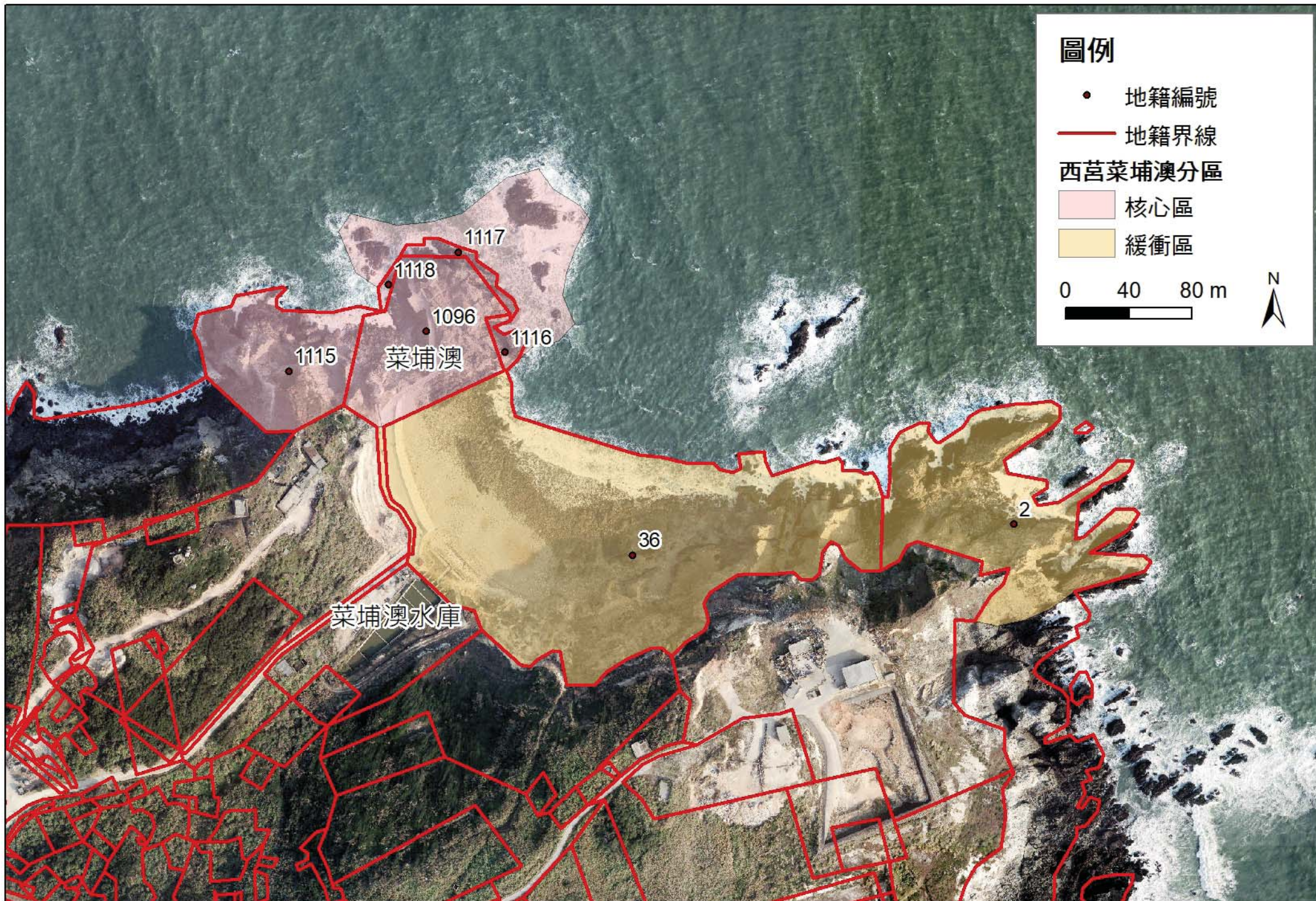
603

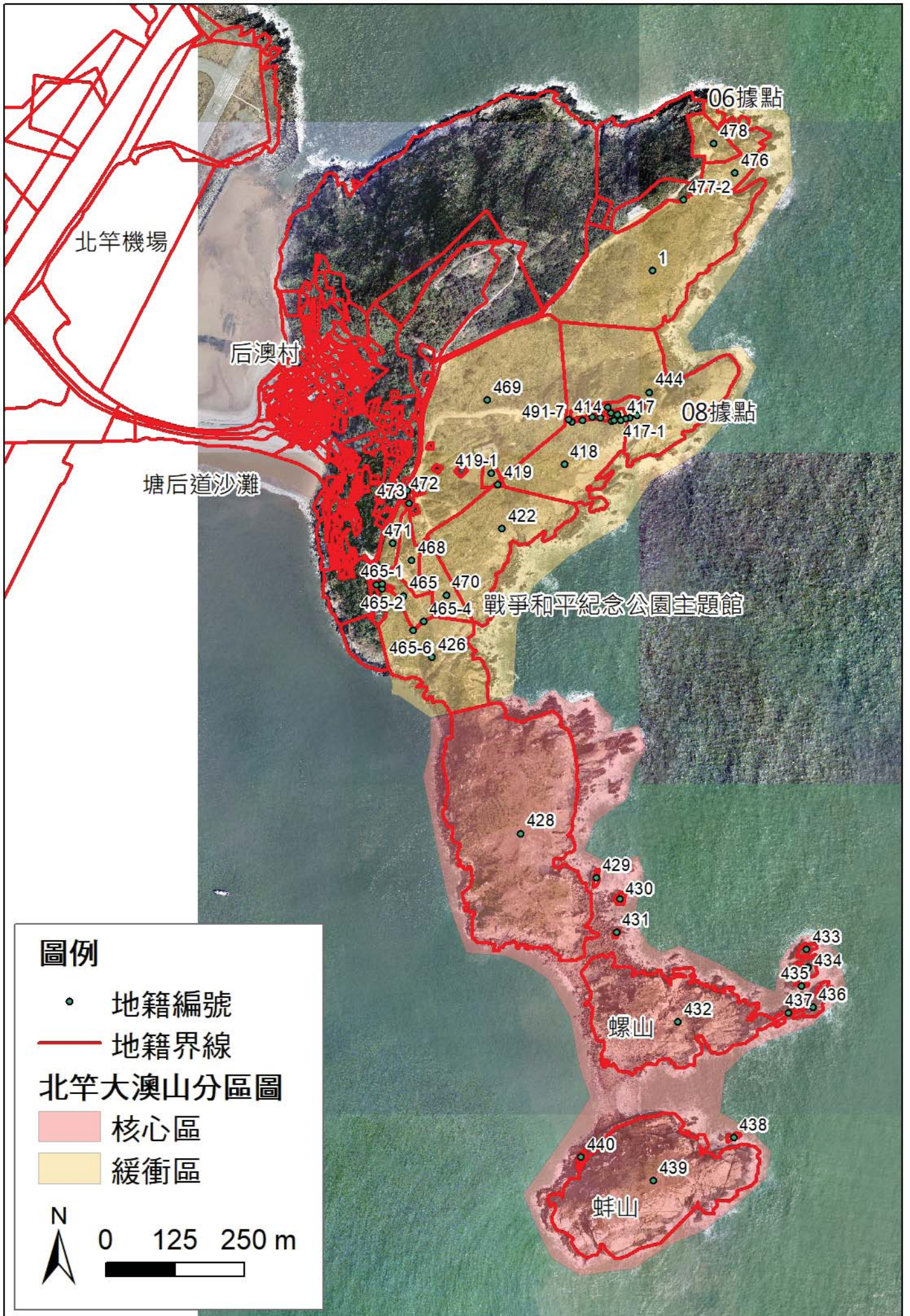
440

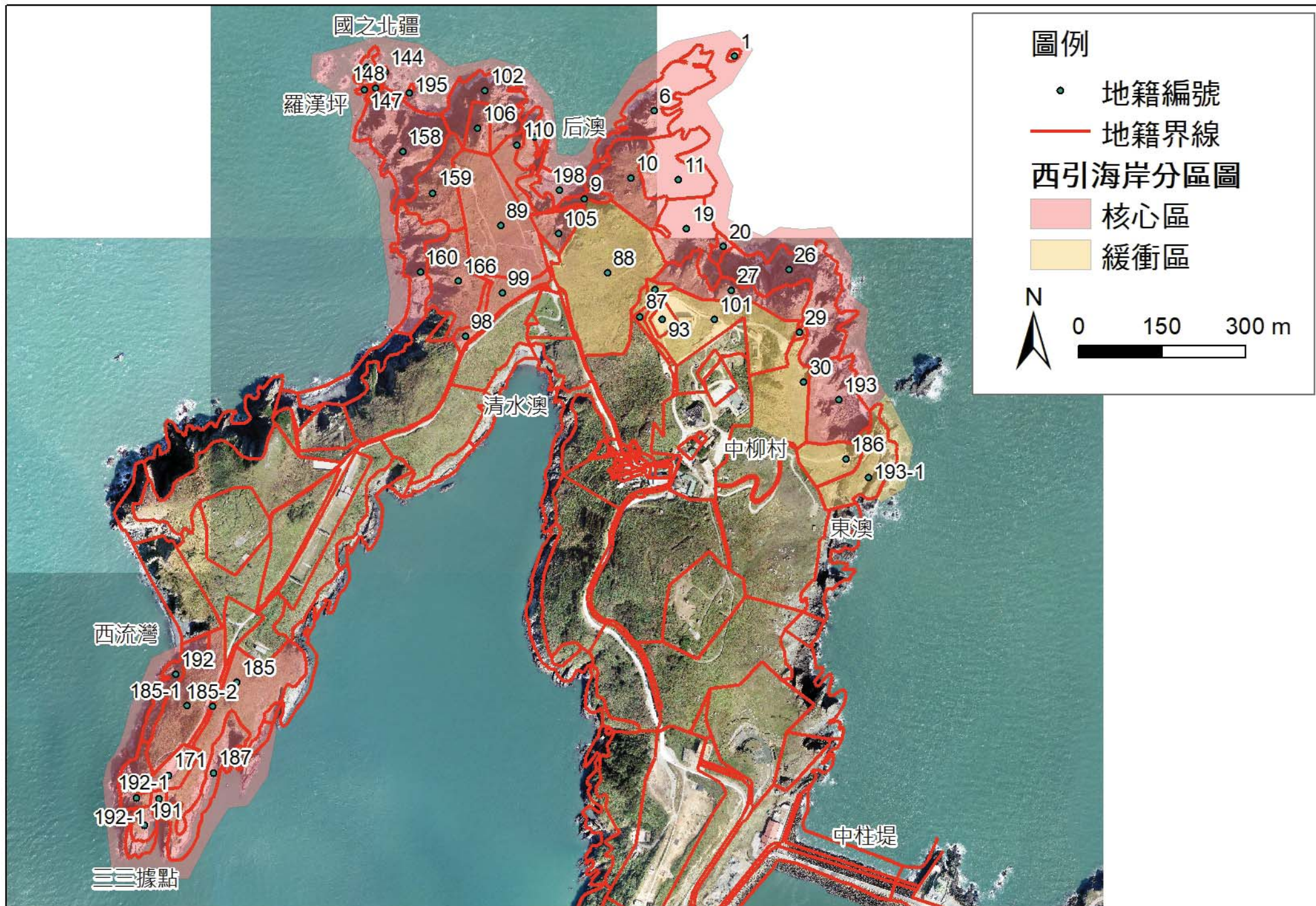
441

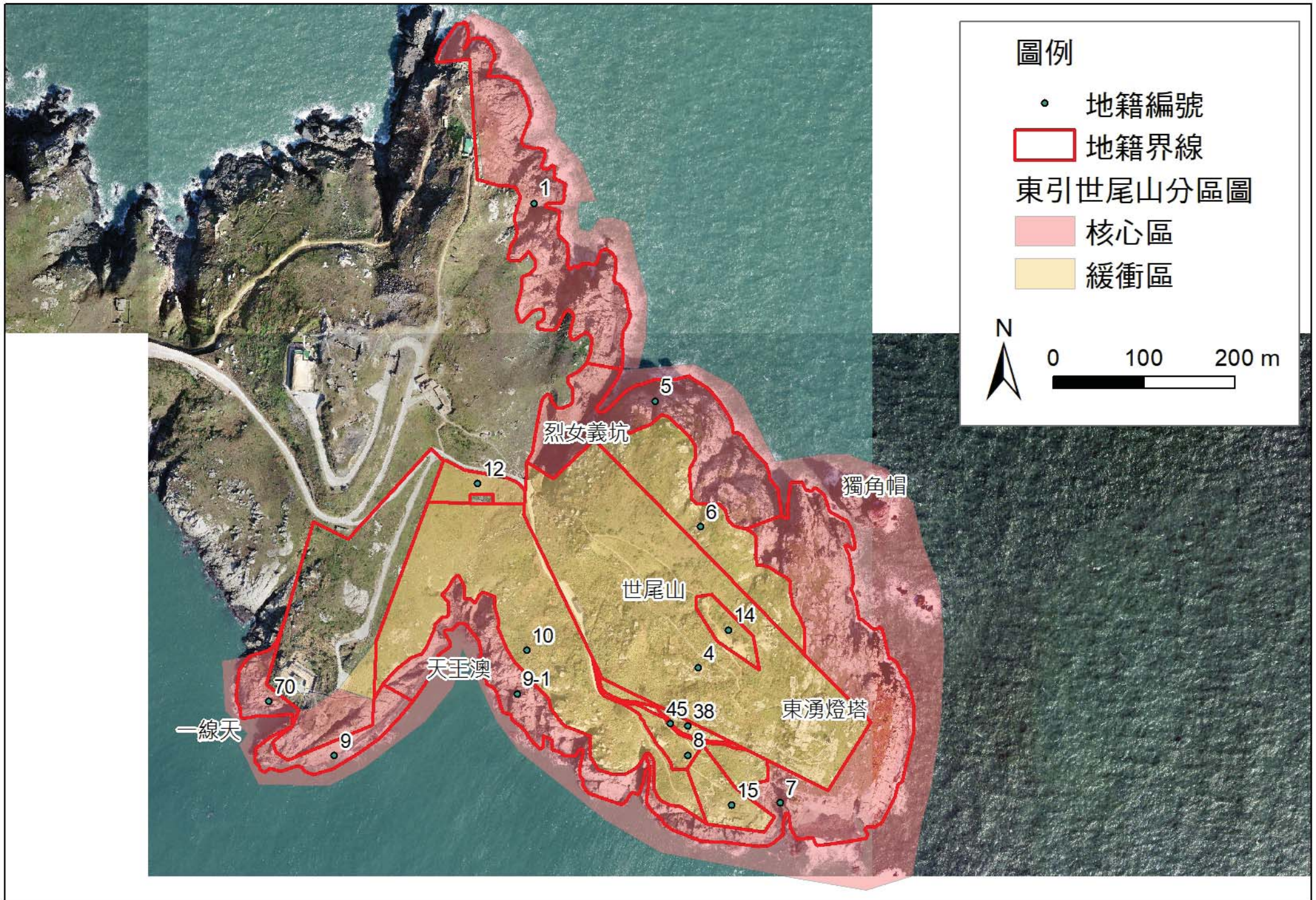
430

439











圖例

• 地籍編號

— 地籍界線

東莒林坳嶼分區

■ 緩衝區

0 50 100 m



