

行政院農業委員會公告

中華民國 108 年 6 月 24 日

農林務字第 1081700644 號

主 旨：公告更正九九峰自然保留區面積為一二一二·八一〇一公頃。

依 據：文化資產保存法第八十一條第一項及自然地景與自然紀念物指定及廢止審查辦法第四條第一項、第二項。

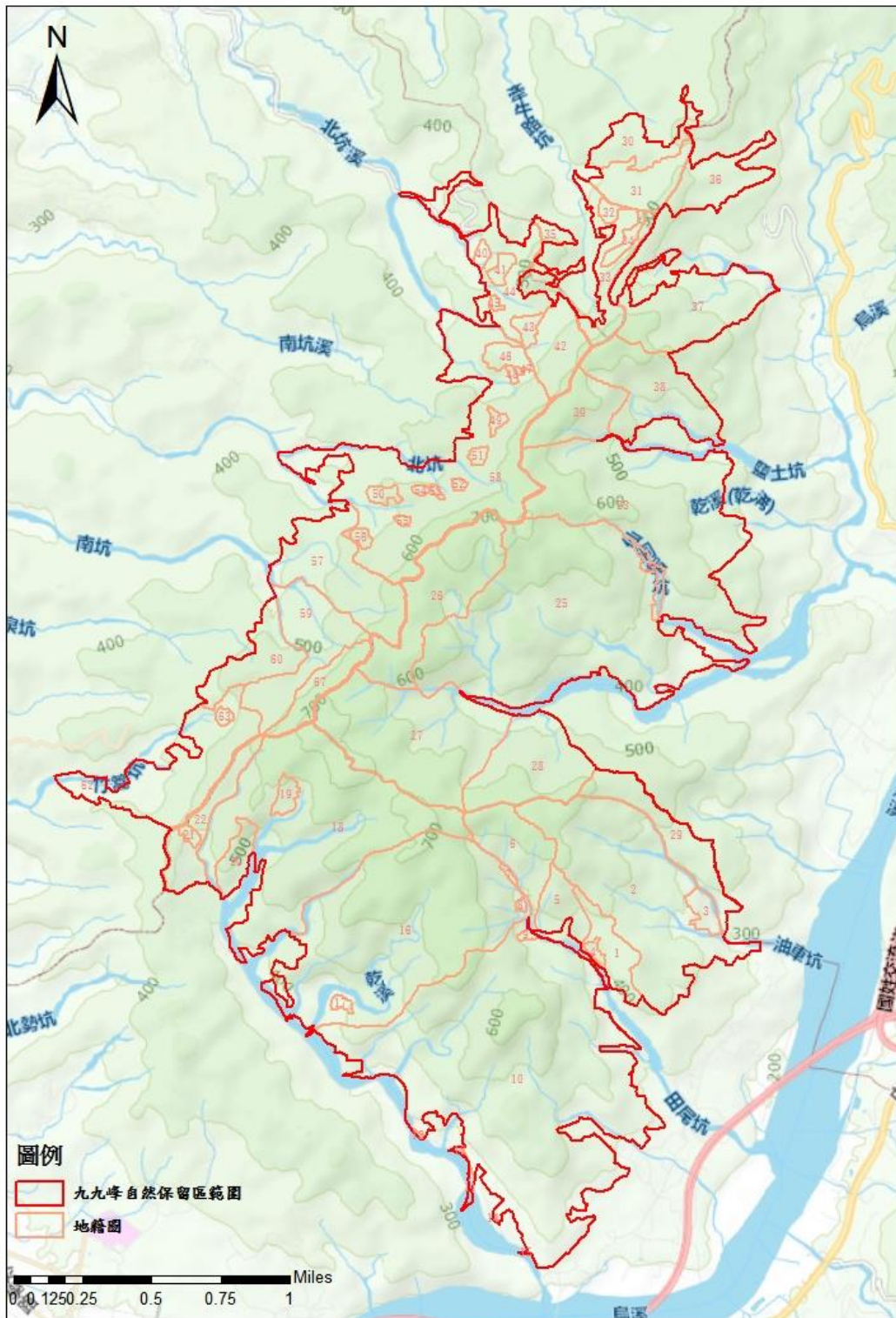
公告事項：

- 一、依本會八十九年五月二十二日（八九）農林字第八九〇〇三〇四九五號公告之九九峰自然保留區面積，原以國有林事業區、林班及小班範圍公告，面積為一一九八·四四六六公頃。該範圍經地籍登記後包括南投縣草屯鎮九九峰段、國姓鄉仙洞指段、風吹下段、臺中市霧峰區桐林段及太平區皇帝筍坑段，計六十三筆土地地號（如地籍範圍圖表）。經依地政機關登記面積重新計算，更正公告面積為一二一二·八一〇一公頃。
- 二、前項地籍範圍圖表並於所在地之鄉（鎮、市、區）公所公開展示至少三十日。

九九峰自然保留區位處地籍範圍表

序號	行政區	地段	地號	使用地類別	面積 (平方公尺)	所有權人	管理機關
1	南投縣草屯鎮	九九峰	17	國土保安用地	91,278.19	中華民國	行政院農業委員會林務局
2	南投縣草屯鎮	九九峰	18	國土保安用地	685,680.63	中華民國	行政院農業委員會林務局
3	南投縣草屯鎮	九九峰	19	國土保安用地	34,002.77	中華民國	行政院農業委員會林務局
4	南投縣草屯鎮	九九峰	20	國土保安用地	9,377.71	中華民國	行政院農業委員會林務局
5	南投縣草屯鎮	九九峰	23	國土保安用地	83,825.69	中華民國	行政院農業委員會林務局
6	南投縣草屯鎮	九九峰	24	國土保安用地	171,010.81	中華民國	行政院農業委員會林務局
7	南投縣草屯鎮	九九峰	25	國土保安用地	4,977.07	中華民國	行政院農業委員會林務局
8	南投縣草屯鎮	九九峰	26	國土保安用地	4,047.30	中華民國	行政院農業委員會林務局
9	南投縣草屯鎮	九九峰	27	國土保安用地	5,010.54	中華民國	行政院農業委員會林務局
10	南投縣草屯鎮	九九峰	29	國土保安用地	1,832,712.77	中華民國	行政院農業委員會林務局
11	南投縣草屯鎮	九九峰	29-1	國土保安用地	6,034.65	中華民國	行政院農業委員會林務局
12	南投縣草屯鎮	九九峰	29-2	國土保安用地	2,552.84	中華民國	行政院農業委員會林務局
13	南投縣草屯鎮	九九峰	29-3	國土保安用地	1,590.41	中華民國	行政院農業委員會林務局
14	南投縣草屯鎮	九九峰	29-4	國土保安用地	489.86	中華民國	行政院農業委員會林務局
15	南投縣草屯鎮	九九峰	29-5	國土保安用地	524.26	中華民國	行政院農業委員會林務局
16	南投縣草屯鎮	九九峰	40	國土保安用地	1,029,565.07	中華民國	行政院農業委員會林務局
17	南投縣草屯鎮	九九峰	41	國土保安用地	8,614.63	中華民國	行政院農業委員會林務局
18	南投縣草屯鎮	九九峰	48	國土保安用地	889,815.67	中華民國	行政院農業委員會林務局
19	南投縣草屯鎮	九九峰	49	國土保安用地	24,407.40	中華民國	行政院農業委員會林務局
20	南投縣草屯鎮	九九峰	50	國土保安用地	57,294.29	中華民國	行政院農業委員會林務局
21	南投縣草屯鎮	九九峰	54	國土保安用地	9,365.57	中華民國	行政院農業委員會林務局
22	南投縣草屯鎮	九九峰	55	國土保安用地	126,656.26	中華民國	行政院農業委員會林務局
23	南投縣國姓鄉	仙洞指	10	國土保安用地	819,366.36	中華民國	行政院農業委員會林務局
24	南投縣國姓鄉	仙洞指	12	國土保安用地	22,952.82	中華民國	行政院農業委員會林務局
25	南投縣國姓鄉	仙洞指	13	國土保安用地	1,185,295.95	中華民國	行政院農業委員會林務局
26	南投縣國姓鄉	仙洞指	14	國土保安用地	329,474.50	中華民國	行政院農業委員會林務局
27	南投縣國姓鄉	仙洞指	15	國土保安用地	552,840.67	中華民國	行政院農業委員會林務局
28	南投縣國姓鄉	仙洞指	16	國土保安用地	275,362.16	中華民國	行政院農業委員會林務局
29	南投縣國姓鄉	仙洞指	38	國土保安用地	177,810.47	中華民國	行政院農業委員會林務局
30	臺中市太平區	皇帝筍坑	310	國土保安用地	109,213.45	中華民國	行政院農業委員會林務局
31	臺中市太平區	皇帝筍坑	319	國土保安用地	126,995.46	中華民國	行政院農業委員會林務局
32	臺中市太平區	皇帝筍坑	320	國土保安用地	13,358.78	中華民國	行政院農業委員會林務局
33	臺中市太平區	皇帝筍坑	321	國土保安用地	132,139.40	中華民國	行政院農業委員會林務局

序號	行政區	地段	地號	使用地類別	面積 (平方公尺)	所有權人	管理機關
34	臺中市太平區	皇帝筍坑	322	國土保安用地	22,086.33	中華民國	行政院農業委員會林務局
35	臺中市太平區	皇帝筍坑	324	國土保安用地	36,220.85	中華民國	行政院農業委員會林務局
36	南投縣國姓鄉	風吹下	22	國土保安用地	130,674.56	中華民國	行政院農業委員會林務局
37	南投縣國姓鄉	風吹下	39	國土保安用地	298,124.43	中華民國	行政院農業委員會林務局
38	南投縣國姓鄉	風吹下	43	國土保安用地	269,660.85	中華民國	行政院農業委員會林務局
39	南投縣國姓鄉	風吹下	44	國土保安用地	155,222.96	中華民國	行政院農業委員會林務局
40	臺中市霧峰區	桐林	25	國土保安用地	10,373.66	中華民國	行政院農業委員會林務局
41	臺中市霧峰區	桐林	27	國土保安用地	17,026.95	中華民國	行政院農業委員會林務局
42	臺中市霧峰區	桐林	30	國土保安用地	128,951.44	中華民國	行政院農業委員會林務局
43	臺中市霧峰區	桐林	31	國土保安用地	20,966.85	中華民國	行政院農業委員會林務局
44	臺中市霧峰區	桐林	32	國土保安用地	182,663.74	中華民國	行政院農業委員會林務局
45	臺中市霧峰區	桐林	33	國土保安用地	4,819.37	中華民國	行政院農業委員會林務局
46	臺中市霧峰區	桐林	38	國土保安用地	33,284.87	中華民國	行政院農業委員會林務局
47	臺中市霧峰區	桐林	39	國土保安用地	2,279.24	中華民國	行政院農業委員會林務局
48	臺中市霧峰區	桐林	40	國土保安用地	4,384.28	中華民國	行政院農業委員會林務局
49	臺中市霧峰區	桐林	43	國土保安用地	9,862.58	中華民國	行政院農業委員會林務局
50	臺中市霧峰區	桐林	47	國土保安用地	16,312.13	中華民國	行政院農業委員會林務局
51	臺中市霧峰區	桐林	48	國土保安用地	9,651.70	中華民國	行政院農業委員會林務局
52	臺中市霧峰區	桐林	49	國土保安用地	4,983.54	中華民國	行政院農業委員會林務局
53	臺中市霧峰區	桐林	50	國土保安用地	3,132.56	中華民國	行政院農業委員會林務局
54	臺中市霧峰區	桐林	51	國土保安用地	4,563.25	中華民國	行政院農業委員會林務局
55	臺中市霧峰區	桐林	52	國土保安用地	4,353.21	中華民國	行政院農業委員會林務局
56	臺中市霧峰區	桐林	53	國土保安用地	10,547.47	中華民國	行政院農業委員會林務局
57	臺中市霧峰區	桐林	54	國土保安用地	301,212.68	中華民國	行政院農業委員會林務局
58	臺中市霧峰區	桐林	81	國土保安用地	803,097.25	中華民國	行政院農業委員會林務局
59	臺中市霧峰區	桐林	85	國土保安用地	244,332.82	中華民國	行政院農業委員會林務局
60	臺中市霧峰區	桐林	86	國土保安用地	140,889.16	中華民國	行政院農業委員會林務局
61	臺中市霧峰區	桐林	87	國土保安用地	90,126.76	中華民國	行政院農業委員會林務局
62	臺中市霧峰區	桐林	88	國土保安用地	336,272.39	中華民國	行政院農業委員會林務局
63	臺中市霧峰區	桐林	89	國土保安用地	8,378.85	中華民國	行政院農業委員會林務局
合計面積					12,128,101.14		



九九峰自然保留區位處地籍範圍圖