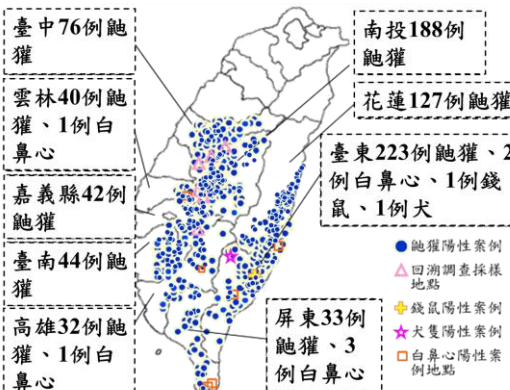


109年6月狂犬病監測結果

本月(6月1日至6月30日)接獲畜衛所、興大與屏科大通報114例動物狂犬病監測檢驗結果，皆為陰性，歷年總計案例發生地區為9縣市86鄉鎮。

102-108年疫情狀況



- 102/9/5接獲畜衛所通報回溯性檢測之13件鼬獾，其中5例為陽性，最早1例為99年7月17日採自南投縣國姓鄉。103/12/31接獲畜衛所通報2例回溯性檢測之鼬獾狂犬病陽性案例，時間追溯至100年8月。
- 102-108年檢驗食肉目野生動物3,195件(鼬獾2,191件)、犬貓5,257件，除805例鼬獾、1例犬、1例錢鼠及7例白鼻心案例外，其餘檢驗結果皆為陰性。總計9縣市84鄉鎮確診鼬獾狂犬病案例。

南投11例鼬獾

花蓮1例鼬獾及2例白鼻心

嘉義1例鼬獾

臺東5例鼬獾

高雄1例鼬獾

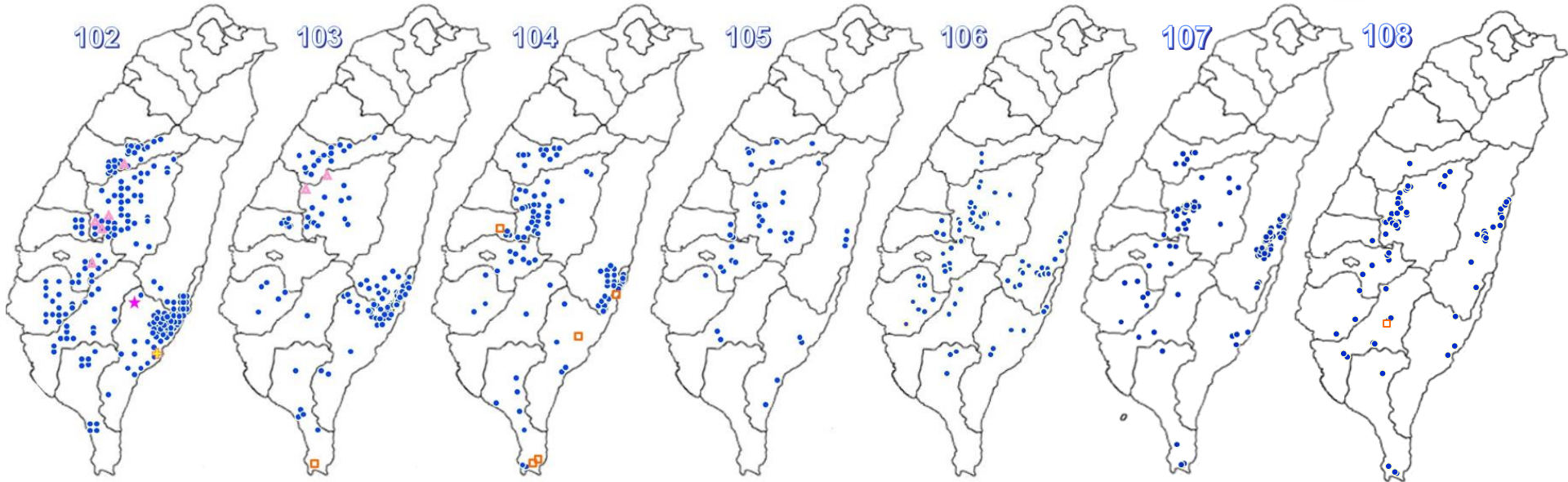
屏東2例鼬獾

- 鼬獾陽性案例地點
- 白鼻心陽性案例地點



109年起至6月30日已檢驗食肉目野生動物**234**件(含鼬獾**86**件)、犬貓**180**件、蝙蝠**49**件、其他野生動物**38**件，其中**21**件鼬獾及**2**件白鼻心為陽性案例，其餘檢驗結果皆為陰性。歷年總計**9**縣市**86**鄉鎮確診狂犬病案例。另有邊境及其他檢體**2**件(犬**1**件及貓**1**件)。

- 鼬獾陽性案例
- △ 回溯調查採樣
- ✚ 錢鼠陽性案例
- ★ 犬隻陽性案例
- 白鼻心陽性案例



- 102年總計278件陽性案例，分別為276件鼬獾、1件犬及1件錢鼠。總計9縣市59鄉鎮出現確診狂犬病案例。
- 103年總計148件陽性案例，分別為147件鼬獾及1件白鼻心。總計9縣市63鄉鎮出現確診狂犬病案例。
- 104年總計 93件陽性案例，分別為 88件鼬獾及5件白鼻心。總計9縣市72鄉鎮出現確診狂犬病案例。
- 105年總計 42件陽性案例，皆為鼬獾。總計9縣市77鄉鎮出現確診狂犬病案例。
- 106年總計 70件陽性案例，皆為鼬獾。總計9縣市79鄉鎮出現確診狂犬病案例。
- 107年總計 110件陽性案例，皆為鼬獾。總計9縣市84鄉鎮出現確診狂犬病案例。
- 108年總計 73件陽性案例，分別為72件鼬獾及1件白鼻心。總計9縣市84鄉鎮出現確診狂犬病案例。

88年至109年動物狂犬病抗原監測統計 更新日期：109年6月30日

動物別	88年至101年		102年		103年		104年		105年		106年		107年		108年		109年	
	檢測數	陽性數	檢測數	陽性數	檢測數	陽性數	檢測數	陽性數	檢測數	陽性數	檢測數	陽性數	檢測數	陽性數	檢測數	陽性數	檢測數	陽性數
犬	6,841	0	1,553	1 ^c	948	0	730	0	550	0	348	0	410	0	378	0	139(+24)	0
貓	5	0	112	0	12	0	21	0	22	0	28	0	86	0	59	0	41(+14)	0
蝙蝠	322	0	64	0	120	0	95	0	103	0	112	0	125	0	115	0	49(+15)	0
食肉目 野生動物	--	--	1,019 ^a	276 ^b	306 ^a	148 ^{b,f}	321 ^a	93 ^{b,f}	223 ^a	42 ^b	374 ^a	70 ^b	496 ^a	110 ^b	456 ^a	73 ^b	234 ^a (+49)	23 ^b
其他 野生動物	--	--	341 ^c	1 ^d	28 ^c	0	35 ^c	0	23 ^c	0	28 ^c	0	85 ^c	0	92 ^c	0	38 ^c (+11)	0
邊境及其他 動物	--	--	--	--	--	--	--	--	--	--	--	--	17	0	54	0	2(+1)	0
總計	7,168	0	3,089	278	1,414	148	1,202	93	921	42	890	70	1,219	110	1,159	73	503(+114)	23

*括號內數字為本月新增數量

註

- a. 食肉目野生動物共檢測**3,429**件：
 鼬獾**2,279**件、白鼻心**920**件、麝香貓**23**件、食蟹獾**136**件、黃鼠狼**7**件、貂**12**件、水獺**20**件、臺灣黑熊**2**件、石虎**31**件。
- b. 鼬獾陽性案例共**826**件：南投**199**件(魚池***14**、鹿谷***47**、水里***19**、國姓***16**、仁愛***14**、信義***12**、竹山***25**、草屯***5**、埔里***12**、中寮***13**、集集***21**、南投市***1**)、臺中**76**件(新社***13**、霧峰***8**、東勢***14**、太平***15**、大里***1**、和平***15**、北屯***7**、豐原***3**)、雲林**40**件(古坑***38**、斗六***1**、林內***1**)、嘉義**43**件(梅山***7**、番路***14**、竹崎***7**、阿里山***4**、中埔***7**、大埔***3**、大林***1**)、臺南**44**件(南化***9**、楠西***4**、六甲***2**、大內***2**、龍崎***4**、左鎮***4**、東山***6**、柳營***2**、關廟***4**、白河***4**、玉井***3**)、高雄**33**件(田寮***3**、美濃***3**、燕巢***1**、旗山***4**、六龜***5**、阿蓮***1**、甲仙***3**、杉林***3**、茂林***1**、內門***1**、那瑪夏***3**、桃源***5**)、屏東**35**件(霧台***1**、瑪家***7**、獅子***9**、牡丹***2**、恆春***8**、泰武***2**、枋寮***1**、春日***1**、三地門***3**、高樹***1**)、花蓮**128**件(卓溪***14**、玉里***17**、富里***22**、豐濱***11**、瑞穗***16**、光復***27**、鳳林***4**、萬榮***3**、壽豐***14**)、臺東**228**件(東河***52**、臺東市***2**、成功***85**、海端***8**、池上***33**、關山***3**、延平***2**、卑南***11**、鹿野***8**、達仁***4**、長濱***17**、太麻里鄉***2**、大武***1**)。
- c. 其他野生動物檢體：鼬獾**186**件、松鼠**218**件、飛鼠**20**件、家鼠**90**件、鼯鼠**3**件、蜜袋鼯**8**件、臺灣獼猴**19**件、臺灣煙尖鼠**1**件、山鼠**1**件、山羌**47**件、山豬**1**件、田鼠**3**件、小黃腹鼠**16**件、土撥鼠**2**件、穿山甲**39**件、鼠**20**件、臺灣野兔**2**件、野生穴兔**1**件、羊**6**件、梅花鹿**3**件、兔子**5**件、黃鼠**5**件、倉鼠**1**件、鳥**5**件。
- d. 102年7月30日確診錢鼠陽性案例**1**例(臺東市)。
- e. 102年9月10日確診**1**例被鼬獾咬傷後隔離觀察之幼犬陽性案例(臺東海端)。
- f. 白鼻心陽性案例共**9**件：103年陽性案例**1**例(恆春***1**)、104年陽性案例**5**例(恆春***2**、長濱***1**、鹿野***1**、古坑***1**)、108年陽性案例**1**例(六龜***1**)、109年陽性案例**2**例(花蓮市***1**、壽豐***1**)

109年食肉目野生動物狂犬病監測情形一覽表

動物別	檢測件數	陽性	動物別	檢測件數	陽性
鼬獾	87(+15)	21	白鼻心	110(+26)	2
麝香貓	5	0	黃鼠狼	1	0
食蟹獾	14(+6)	0	貂	1	0
水獺	3	0	臺灣黑熊	1	0
石虎	12(+2)	0			

依據畜衛所、興大及屏科大通報檢驗結果統計

*括號內數字為本月新增數量

109年6月野生動物狂犬病監測列表

序號	送檢日期	縣市	鄉鎮	動物別	FAT 檢測結果	確診日期 ^{註1}
1	5月29日	嘉義縣	水上鄉	蝙蝠	(-)	6月4日
2	6月1日	臺中市	大肚區	蝙蝠	(-)	6月4日
3	6月2日	桃園市	蘆竹區	穿山甲	(-)	6月4日
4	6月2日	新北市	新店區	穿山甲	(-)	6月4日
5	6月9日	苗栗縣	三義鄉	穿山甲	(-)	6月11日
6	6月12日	南投縣	草屯鎮	蝙蝠	(-)	6月18日
7	6月15日	南投縣	草屯鎮	蝙蝠	(-)	6月18日
8	6月15日	臺東縣	臺東市	蝙蝠	(-)	6月18日
9	6月15日	臺北市	文山區	松鼠	(-)	6月18日
10	6月15日	高雄市	鼓山區	松鼠	(-)	6月18日
11	6月15日	新竹市	東區	松鼠	(-)	6月18日
12	6月11日	高雄市	仁武區	蝙蝠	(-)	6月18日
13	6月11日	高雄市	仁武區	蝙蝠	(-)	6月18日
14	6月11日	桃園市	觀音區	蝙蝠	(-)	6月18日

註1：依據畜衛所、興大及屏科大通報檢驗結果統計。



109年6月野生動物狂犬病監測列表

序號	送檢日期	縣市	鄉鎮	動物別	FAT 檢測結果	確診日期 ^{註1}
15	6月11日	高雄市	前鎮區	蝙蝠	(-)	6月18日
16	6月11日	高雄市	小港區	蝙蝠	(-)	6月18日
17	6月11日	高雄市	仁武區	蝙蝠	(-)	6月18日
18	6月11日	花蓮縣	富里鄉	蝙蝠	(-)	6月18日
19	6月23日	臺南市	東區	蝙蝠	(-)	6月24日
20	6月23日	臺南市	安南區	蝙蝠	(-)	6月24日
21	6月18日	苗栗縣	頭份市	穿山甲	(-)	6月24日
22	6月20日	新北市	汐止區	穿山甲	(-)	6月24日
23	6月20日	高雄市	旗山區	蝙蝠	(-)	6月24日
24	6月22日	高雄市	六龜區	山羌	(-)	6月24日
25	6月19日	花蓮縣	壽豐鄉	穿山甲	(-)	6月30日
26	6月20日	花蓮縣	壽豐鄉	臺灣野兔	(-)	6月30日
27	5月27日	花蓮縣	富里鄉	白鼻心	(-)	6月4日
28	6月1日	南投縣	竹山鎮	白鼻心	(-)	6月4日

註1：依據畜衛所、興大及屏科大通報檢驗結果統計。

109年6月野生動物狂犬病監測列表

序號	送檢日期	縣市	鄉鎮	動物別	FAT 檢測結果	確診日期 ^{註1}
29	6月2日	臺中市	西屯區	白鼻心	(-)	6月4日
30	6月9日	臺北市	文山區	白鼻心	(-)	6月11日
31	6月2日	臺南市	歸仁區	白鼻心	(-)	6月10日
32	6月8日	彰化縣	埤頭鄉	白鼻心	(-)	6月10日
33	6月3日	臺東縣	臺東市	白鼻心	(-)	6月11日
34	6月5日	花蓮縣	鳳林鎮	白鼻心	(-)	6月11日
35	6月15日	南投縣	鹿谷鄉	白鼻心	(-)	6月18日
36	6月15日	嘉義縣	大林鎮	白鼻心	(-)	6月18日
37	6月15日	嘉義縣	竹崎鄉	白鼻心	(-)	6月18日
38	6月15日	臺中市	太平區	鼬獾	(-)	6月18日
39	6月15日	臺南市	龍崎區	鼬獾	(-)	6月18日
40	6月15日	南投縣	水里鄉	鼬獾	(-)	6月18日
41	6月15日	南投縣	集集鎮	鼬獾	(-)	6月18日
42	6月15日	臺南市	南化區	食蟹獾	(-)	6月18日

註1：依據畜衛所、興大及屏科大通報檢驗結果統計。



109年6月野生動物狂犬病監測列表

序號	送檢日期	縣市	鄉鎮	動物別	FAT 檢測結果	確診日期 ^{註1}
43	6月15日	南投縣	竹山鎮	食蟹獾	(-)	6月18日
44	6月15日	南投縣	竹山鎮	食蟹獾	(-)	6月18日
45	6月15日	雲林縣	古坑鄉	食蟹獾	(-)	6月18日
46	6月14日	臺中市	烏日區	石虎	(-)	6月18日
47	6月21日	臺中市	東勢區	白鼻心	(-)	6月24日
48	6月21日	臺中市	神岡區	白鼻心	(-)	6月24日
49	6月23日	臺北市	文山區	白鼻心	(-)	6月24日
50	6月23日	臺北市	文山區	白鼻心	(-)	6月24日
51	6月24日	臺中市	沙鹿區	白鼻心	(-)	6月24日
52	6月15日	南投縣	集集鎮	石虎	(-)	6月24日
53	6月18日	彰化縣	花壇鄉	白鼻心	(-)	6月24日
54	6月22日	臺東縣	達仁鄉	鼬獾	(-)	6月24日
55	6月23日	嘉義市	東區	白鼻心	(-)	6月24日
56	5月29日	宜蘭縣	壯圍鄉	白鼻心	(-)	6月30日

註1：依據畜衛所、興大及屏科大通報檢驗結果統計。



109年6月野生動物狂犬病監測列表

序號	送檢日期	縣市	鄉鎮	動物別	FAT 檢測結果	確診日期 ^{註1}
57	6月1日	苗栗縣	頭份市	鼬獾	(-)	6月30日
58	6月2日	宜蘭縣	蘇澳鎮	白鼻心	(-)	6月30日
59	6月2日	新竹市	東區	鼬獾	(-)	6月30日
60	6月5日	苗栗縣	苗栗市	白鼻心	(-)	6月30日
61	6月11日	苗栗縣	苗栗市	白鼻心	(-)	6月30日
62	6月17日	宜蘭縣	礁溪鄉	白鼻心	(-)	6月30日
63	6月22日	桃園市	龍潭區	白鼻心	(-)	6月30日
64	6月22日	桃園市	復興區	鼬獾	(-)	6月30日
65	6月22日	花蓮縣	秀林鄉	鼬獾	(-)	6月30日
66	6月22日	花蓮縣	秀林鄉	鼬獾	(-)	6月30日
67	6月22日	宜蘭縣	大同鄉	鼬獾	(-)	6月30日
68	6月22日	宜蘭縣	五結鄉	白鼻心	(-)	6月30日
69	6月22日	臺北市	大安區	白鼻心	(-)	6月30日
70	6月23日	新竹縣	寶山鄉	鼬獾	(-)	6月30日

註1：依據畜衛所、興大及屏科大通報檢驗結果統計。



109年6月野生動物狂犬病監測列表

序號	送檢日期	縣市	鄉鎮	動物別	FAT 檢測結果	確診日期 ^{註1}
71	6月23日	新竹縣	寶山鄉	食蟹獾	(-)	6月30日
72	6月23日	新竹縣	關西鎮	鼬獾	(-)	6月30日
73	6月23日	新竹縣	北埔鄉	食蟹獾	(-)	6月30日
74	6月23日	新竹縣	寶山鄉	鼬獾	(-)	6月30日
75	6月23日	苗栗縣	三灣鄉	鼬獾	(-)	6月30日

註1：依據畜衛所、興大及屏科大通報檢驗結果統計。



109年6月犬貓狂犬病監測列表

序號	送檢日期	縣市	動物別	FAT 檢測結果	確診日期 ^{註1}
1	5月27日	基隆市	貓	(-)	6月4日
2	5月28日	雲林縣	犬	(-)	6月4日
3	5月27日	新竹縣	犬	(-)	6月4日
4	5月27日	澎湖縣	犬	(-)	6月4日
5	5月27日	澎湖縣	犬	(-)	6月4日
6	5月27日	澎湖縣	犬	(-)	6月4日
7	5月27日	彰化縣	犬	(-)	6月4日
8	5月31日	臺東縣	犬	(-)	6月4日
9	5月31日	臺東縣	犬	(-)	6月4日
10	5月31日	臺東縣	犬	(-)	6月4日
11	5月31日	臺東縣	貓	(-)	6月4日
12	6月2日	宜蘭縣	犬	(-)	6月4日
13	6月5日	雲林縣	犬	(-)	6月11日
14	6月5日	花蓮縣	貓	(-)	6月11日

註1：依據畜衛所通報檢驗結果統計。



109年6月犬貓狂犬病監測列表

序號	送檢日期	縣市	動物別	FAT 檢測結果	確診日期 ^{註1}
15	6月9日	新竹縣	犬	(-)	6月11日
16	6月15日	臺南市	貓	(-)	6月18日
17	6月15日	臺南市	貓	(-)	6月18日
18	6月15日	臺南市	貓	(-)	6月18日
19	6月15日	臺南市	犬	(-)	6月18日
20	6月15日	臺南市	犬	(-)	6月18日
21	6月15日	臺南市	犬	(-)	6月18日
22	6月15日	臺南市	犬	(-)	6月18日
23	6月12日	基隆市	犬	(-)	6月18日
24	6月14日	屏東縣	犬	(-)	6月18日
25	6月10日	花蓮縣	貓	(-)	6月18日
26	6月16日	澎湖縣	犬	(-)	6月24日
27	6月17日	臺東縣	貓	(-)	6月24日
28	6月17日	臺東縣	貓	(-)	6月24日

註1：依據畜衛所通報檢驗結果統計。



109年6月犬貓狂犬病監測列表

序號	送檢日期	縣市	動物別	FAT 檢測結果	確診日期 ^{註1}
29	6月17日	臺東縣	貓	(-)	6月24日
30	6月17日	臺東縣	貓	(-)	6月24日
31	6月17日	臺東縣	貓	(-)	6月24日
32	6月17日	臺東縣	貓	(-)	6月24日
33	6月17日	臺東縣	犬	(-)	6月24日
34	6月17日	臺東縣	犬	(-)	6月24日
35	6月17日	臺東縣	貓	(-)	6月24日
36	6月17日	臺東縣	犬	(-)	6月24日
37	6月17日	澎湖縣	犬	(-)	6月24日
38	6月17日	澎湖縣	犬	(-)	6月24日

註1：依據畜衛所通報檢驗結果統計。

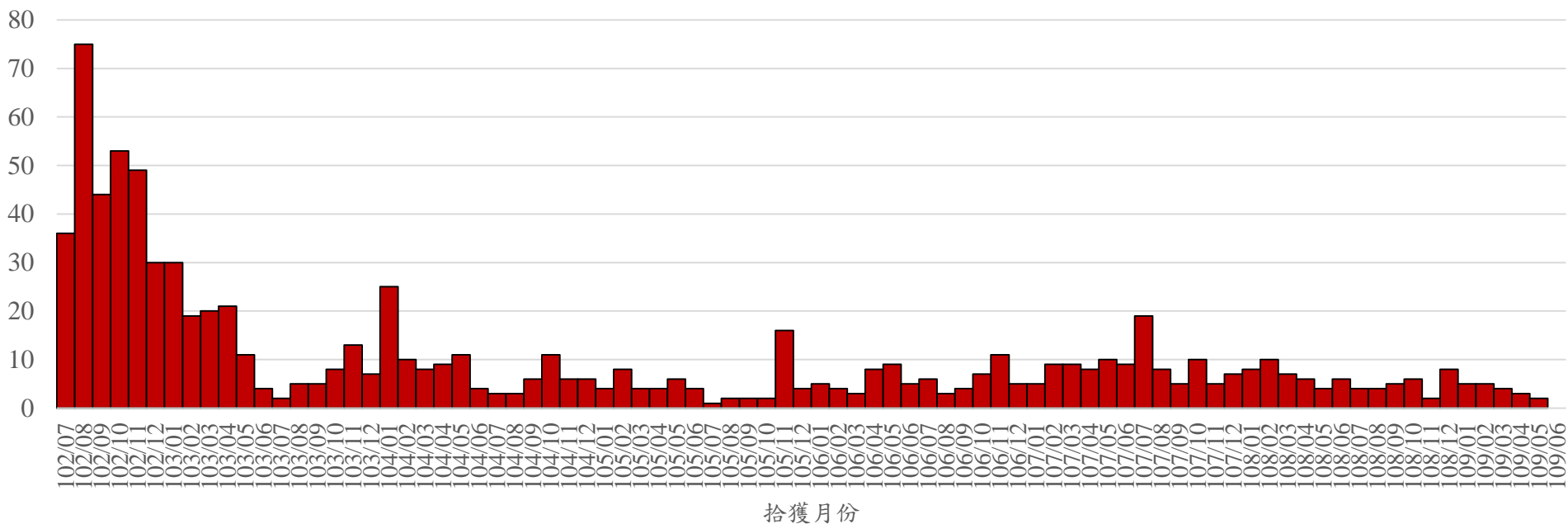
109年6月邊境及其他檢體狂犬病監測列表

序號	送檢日期	來源	動物別	FAT 檢測結果	確診日期 ^{註1}
1	6月20日	邊境檢體	犬	(-)	6月24日

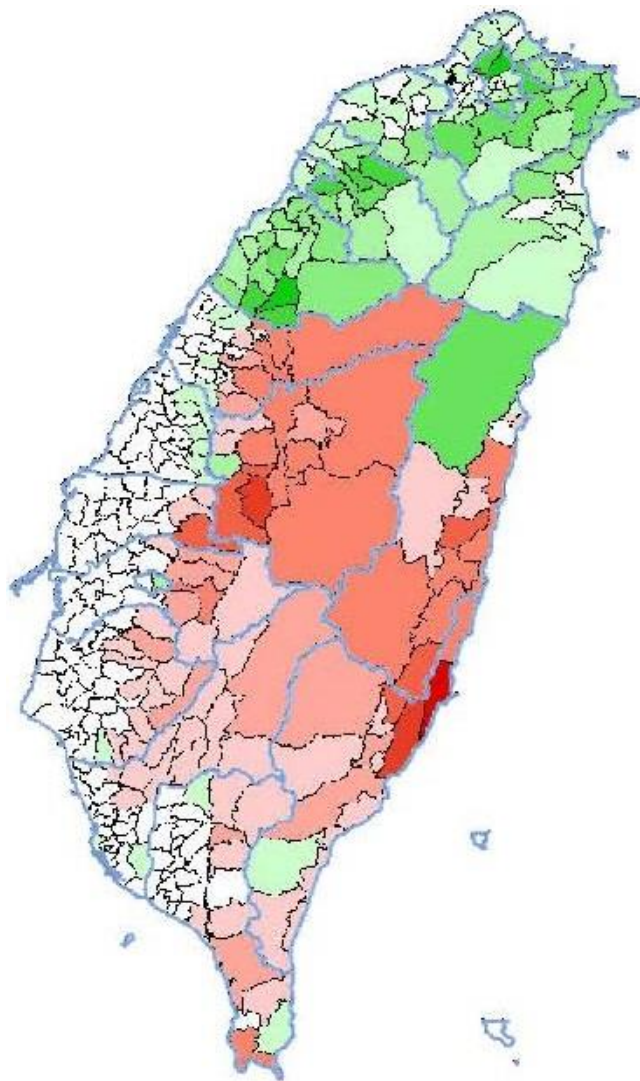
註1：依據畜衛所通報檢驗結果統計。



102至109年6月動物狂犬病陽性案例流行曲線圖



102至109年動物狂犬病陽性案例鄉鎮涵蓋9縣市86鄉鎮



- 檢出狂犬病陽性案例累積數
- 檢出陰性鼬獾案例累積數
- 無檢驗資料(鼬獾)

➤ 狂犬病陽性案例累積數

- ≤5
- 5 ~ <10
- 10 ~ <20
- 20 ~ <40
- 40 ~ <80
- ≥80

➤ 陰性鼬獾案例累積數

- ≤5
- 5 ~ <10
- 10 ~ <20
- 20 ~ <30
- 30 ~ <40
- ≥40

102年迄今鼬獾送檢陽性率

年度	檢測件數	陽性數	陽性率
102	831	276	33%
103	243	147	60%
104	204	88	43%
105	138	42	30%
106	236	70	30%
107	282	110	39%
108	257	72	28%
109 (1-6月)	86	21	24%

102年迄今通報確診狂犬病鼬獾抓咬傷人案件共73件

縣市別	案件數	鄉鎮
臺中市	2	東勢*1、和平*1
南投縣	14	仁愛*1、水里*3、竹山*3、埔里*1、鹿谷*4、中寮*1、國姓*1
雲林縣	1	古坑*1
嘉義縣	10	竹崎*2、梅山*2、中埔*2、大林*1、番路*3
臺南市	6	白河*2、東山*1、南化*1、關廟*2
高雄市	3	杉林*1、六龜*1、旗山*1
屏東縣	6	牡丹*1、恆春*1、獅子*2、瑪家*1、泰武*1
花蓮縣	15	玉里*2、光復*6、卓溪*2、富里*2、瑞穗*1、豐濱*2
臺東縣	16	成功*5、池上*4、卑南*1、東河*5、鹿野*1

歷年食肉目野生動物咬傷人類別統計表

動物別	狂犬病			合計
	陽性	陰性	未捕捉到	
鼬獾	73	8	6	87
白鼻心	0	9	5	14
黃鼠狼	0	1	0	1
合計	73	18	11	102

歷年食肉目野生動物咬傷人案件數量統計表

年度	陽性	陰性	未捕捉到	合計
102	9	3	0	12
103	12	2	0	14
104	4	2	0	6
105	9	1	2	12
106	13	1	5	19
107	15	2	0	17
108	7	3	1	11
109	4	4	3	11
合計	73	18	11	102