

## 馬祖列島雌光螢野生動物重要棲息環境之類別及範圍

### 一、依據

野生動物保育法第 8 條第 4 項

### 二、類別

島嶼生態系

### 三、範圍

連江縣北竿鄉橋仔段、莒光鄉福正段、莒光鄉青帆段共計 43 筆

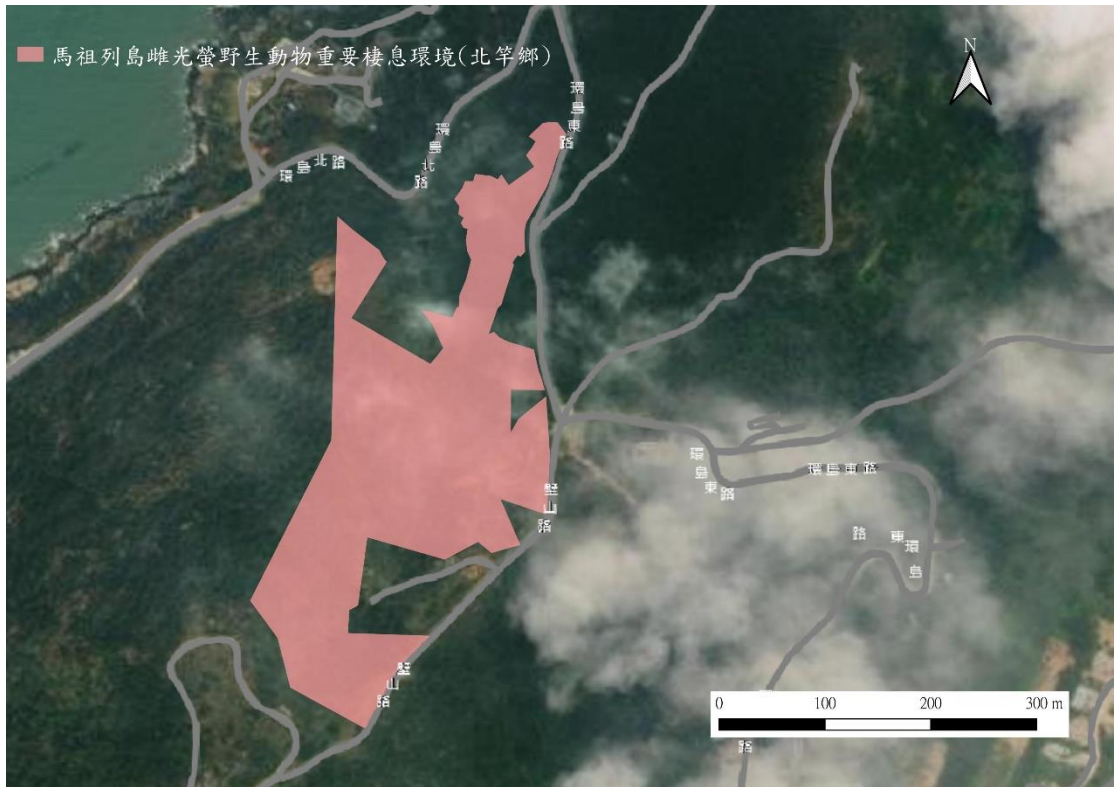
地號，範圍如圖一至圖三，詳細地籍清單如附表一至附表三。

### 四、面積

總面積 12.990527 公頃。

1. 北竿鄉：面積 6.843182 公頃。
2. 莒光鄉(東莒)：面積 4.136573 公頃。
3. 莒光鄉(西莒)：面積 2.010772 公頃。

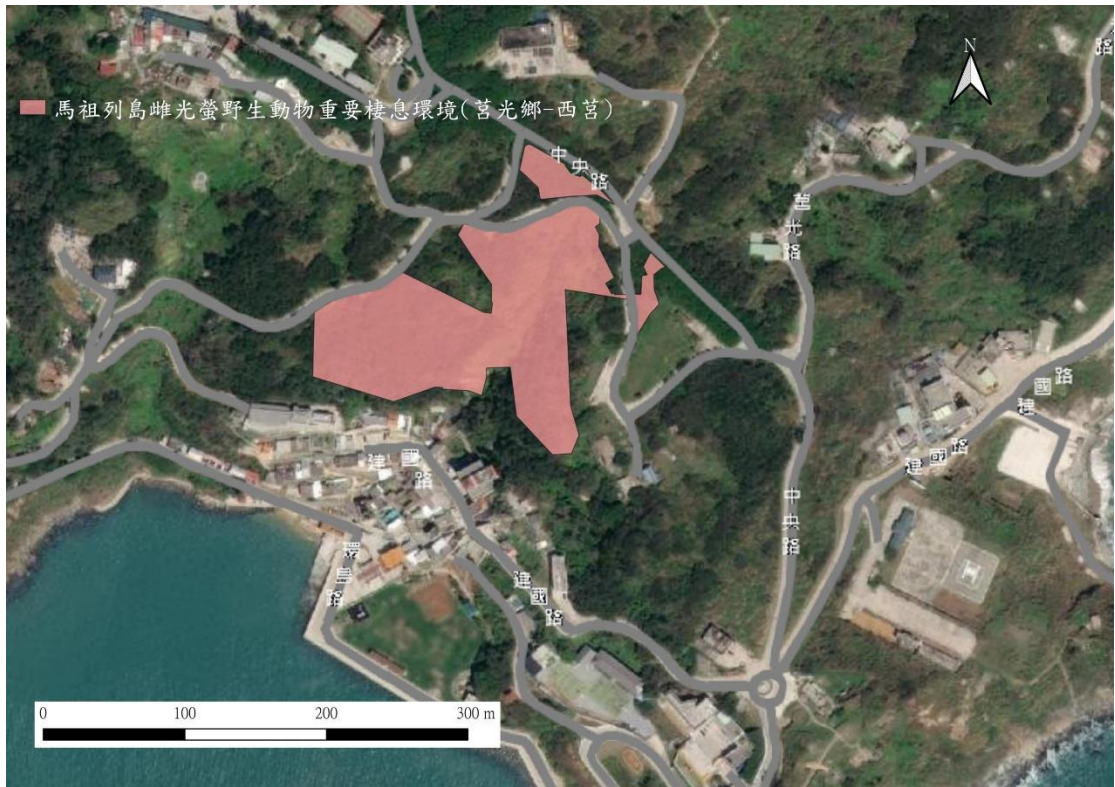
### 五、主管機關：行政院農業委員會



圖一、馬祖列島雌光螢野生動物重要棲息環境(北竿鄉範圍)



圖二、馬祖列島雌光螢野生動物重要棲息環境(莒光鄉東莒範圍)



圖三、馬祖列島雌光螢野生動物重要棲息環境(莒光鄉西莒範圍)

附表一、馬祖列島雌光螢野生動物重要棲息環境北竿鄉範圍內地籍清單

編號	地段	地號	所有權人	管理者	備註
1	橋仔段	352	中華民國	財政部國有財產署	完全劃入
2	橋仔段	417	權屬未定		部分劃入
3	橋仔段	456-1	中華民國	財政部國有財產署	部分劃入
4	橋仔段	456-2	中華民國	財政部國有財產署	完全劃入
5	橋仔段	457-1	中華民國	財政部國有財產署	部分劃入
6	橋仔段	457-2	中華民國	財政部國有財產署	完全劃入
7	橋仔段	469	中華民國	財政部國有財產署	完全劃入
8	橋仔段	469-1	中華民國	財政部國有財產署	完全劃入
9	橋仔段	469-2	中華民國	財政部國有財產署	完全劃入
10	橋仔段	469-3	中華民國	財政部國有財產署	完全劃入
11	橋仔段	469-4	中華民國	財政部國有財產署	完全劃入
12	橋仔段	469-5	中華民國	財政部國有財產署	完全劃入
13	橋仔段	469-6	中華民國	財政部國有財產署	完全劃入
14	橋仔段	469-7	中華民國	財政部國有財產署	完全劃入
15	橋仔段	469-8	中華民國	財政部國有財產署	完全劃入
16	橋仔段	469-9	中華民國	財政部國有財產署	完全劃入
17	橋仔段	551-1	中華民國	財政部國有財產署	完全劃入
18	橋仔段	551-3	中華民國	財政部國有財產署	完全劃入
19	橋仔段	554	中華民國	財政部國有財產署	完全劃入
20	橋仔段	554-1	中華民國	財政部國有財產署	完全劃入
21	橋仔段	554-2	中華民國	財政部國有財產署	完全劃入
22	橋仔段	554-3	中華民國	財政部國有財產署	完全劃入
23	橋仔段	556-2	權屬未定		完全劃入
24	橋仔段	556-3	權屬未定		完全劃入
25	橋仔段	556-8	權屬未定		完全劃入
26	橋仔段	558	中華民國	財政部國有財產署	完全劃入
27	橋仔段	559	中華民國	財政部國有財產署	部分劃入

註：地號完全劃入者，面積為地籍登記面積；部分劃入者，面積為 GIS 計算

附表二、馬祖列島雌光螢野生動物重要棲息環境莒光鄉(東莒)範圍內地籍清單

編號	地段	地號	所有權人	管理者	備註
1	福正段	704-1	中華民國	財政部國有財產署	完全劃入
2	福正段	851	中華民國	國防部軍備局	部分劃入
3	福正段	861	中華民國	財政部國有財產署	完全劃入
4	福正段	861-1	中華民國	財政部國有財產署	完全劃入
5	福正段	862	中華民國	財政部國有財產署	完全劃入
6	福正段	862-1	中華民國	財政部國有財產署	完全劃入
7	福正段	936	中華民國	財政部國有財產署	完全劃入
8	福正段	936-1	中華民國	國防部軍備局	部分劃入

註：地號完全劃入者，面積為地籍登記面積；部分劃入者，面積為 GIS 計算

附表三、馬祖列島雌光螢野生動物重要棲息環境莒光鄉(西莒)範圍內地籍清單

編號	地段	地號	所有權人	管理者	備註
1	青帆段	2	中華民國	財政部國有財產署	部分劃入
2	青帆段	347	中華民國	財政部國有財產署	部分劃入
3	青帆段	543	中華民國	財政部國有財產署	完全劃入
4	青帆段	544	中華民國	財政部國有財產署	完全劃入
5	青帆段	565	中華民國	財政部國有財產署	部分劃入
6	青帆段	628	中華民國	財政部國有財產署	部分劃入
7	青帆段	945	中華民國	財政部國有財產署	部分劃入
8	青帆段	971	中華民國	財政部國有財產署	部分劃入

註：地號完全劃入者，面積為地籍登記面積；部分劃入者，面積為 GIS 計算