

# 臺灣櫻花鉤吻鮭野生動物重要棲息環境之類別及範圍修正規定

## 一、類別：

溪流生態系

## 二、範圍

以大甲溪流域上游七家灣溪集水區為主，並以山稜、溪谷等自然地貌為界線，包括大甲溪事業區第 24 林班部分土地（臺中市和平區四季段 43、48、49、50、51、53、54、55、56、67、69、70、71 地號）及第 25 林班至第 37 林班，以及武陵農場中、北谷，南邊以七家灣溪西岸億年橋向西延伸之山稜線界。

## 三、面積：

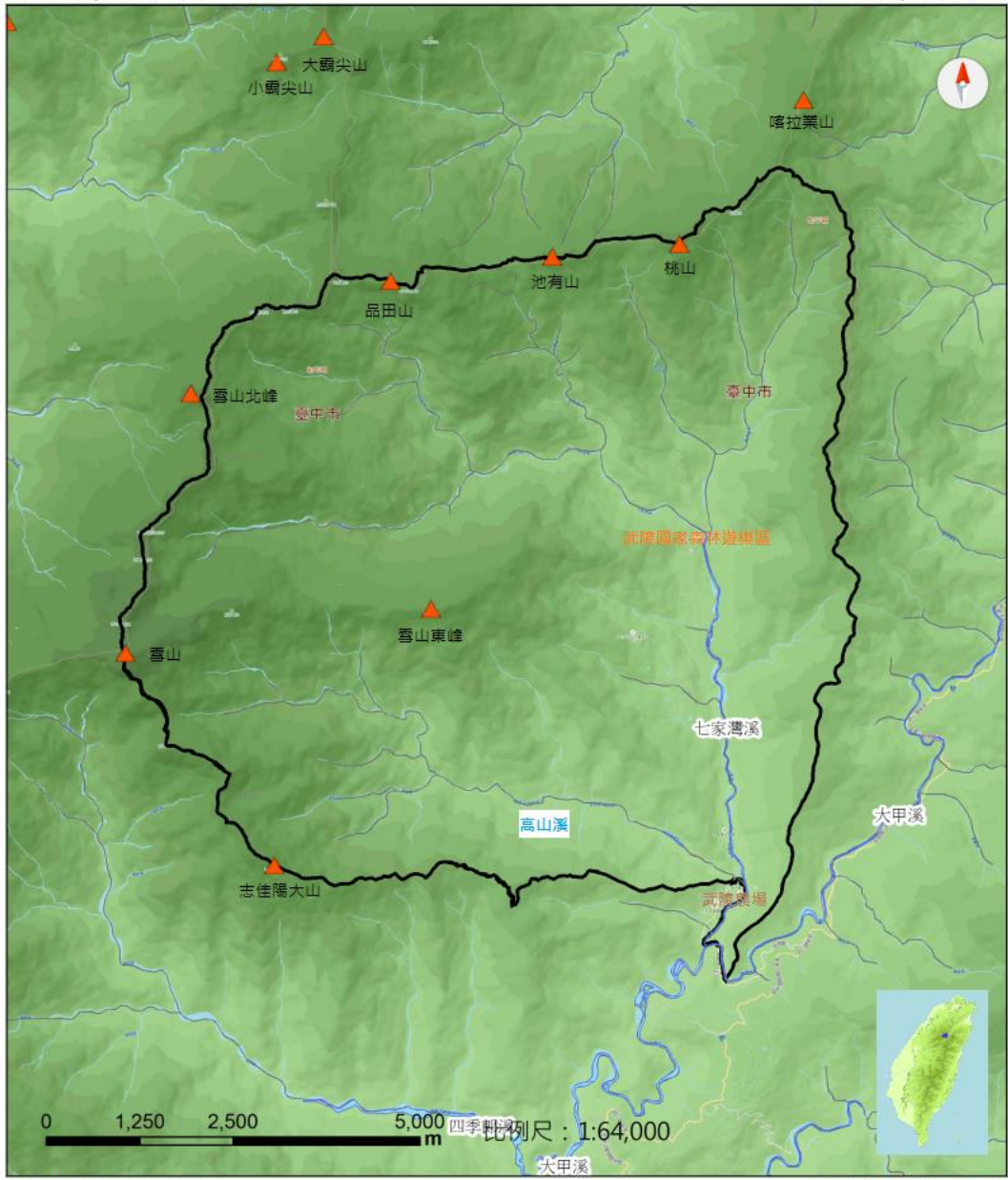
7,245.3 公頃。

## 四、檢附範圍示意圖一份(大比例尺範圍圖置於行政院農業委員會林

務局及行政院農業委員會林務局東勢林區管理處供查閱)。

X:271904.4, Y:2706617.7

X:285315.6, Y:2706617.7



X:271904.4, Y:2690056.9

X:285315.6, Y:2690056.9

## 臺灣櫻花鉤吻鮭野生動物重要棲息環境範圍圖