

國土生態綠網藍圖規劃及發展計畫

成果報告書



委託單位：行政院農業委員會林務局

執行單位：財團法人台灣生態工法發展基金會

中 華 民 國 109 年 11 月

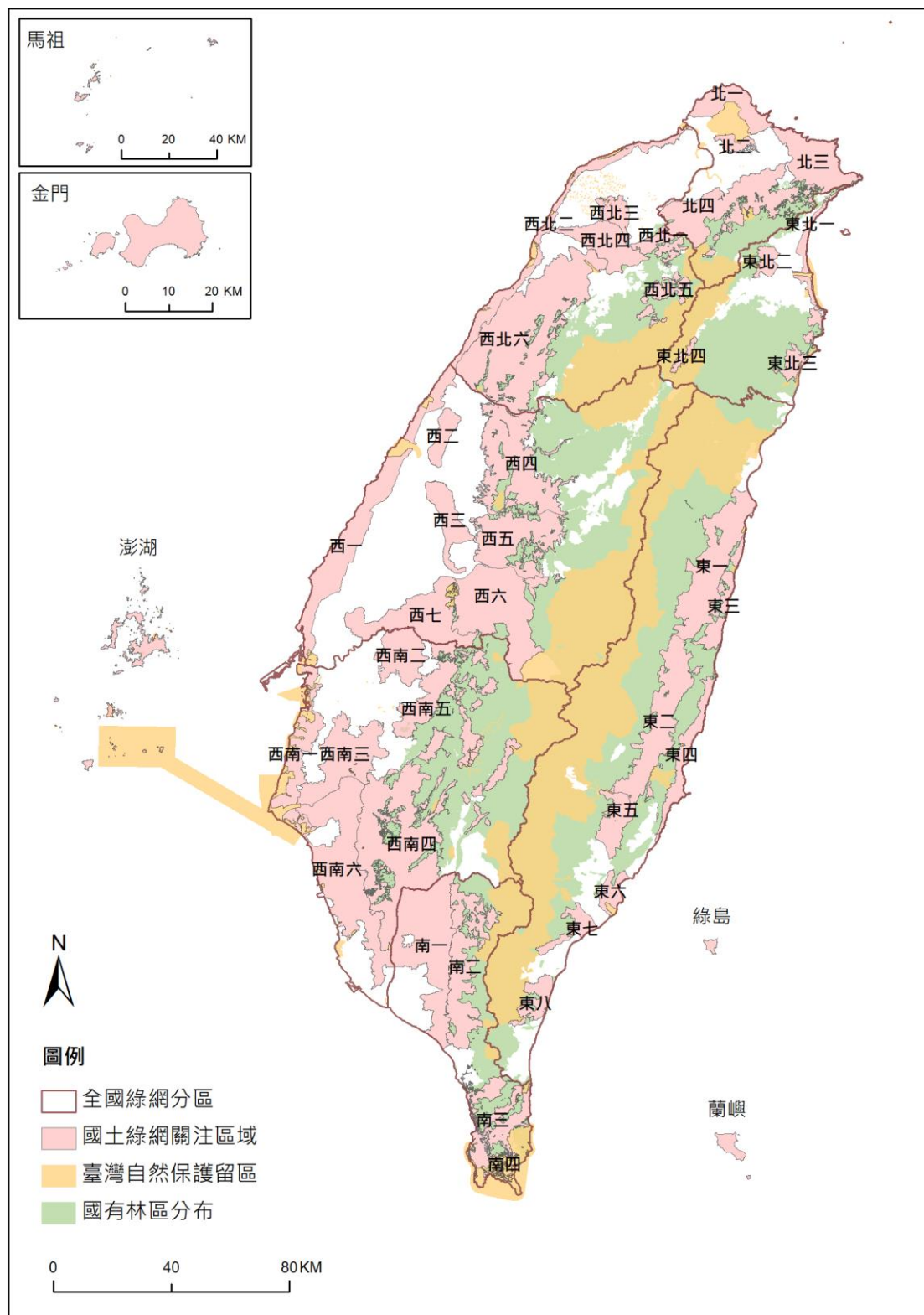


圖 3.3-5 綠網陸域關注區域指認結果 (全國)

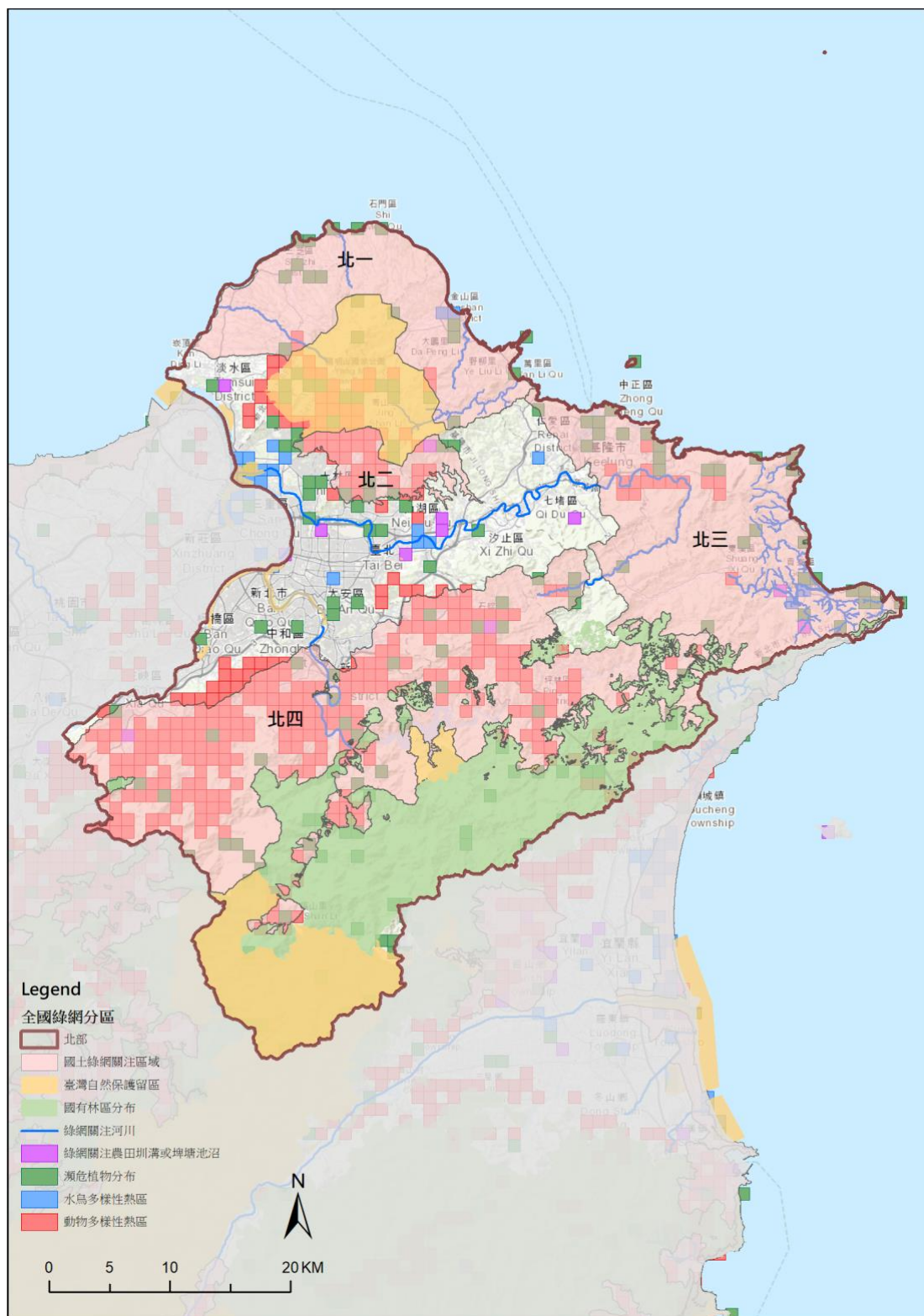


圖 3.3-6 綠網陸域關注區域指認結果 (北部)

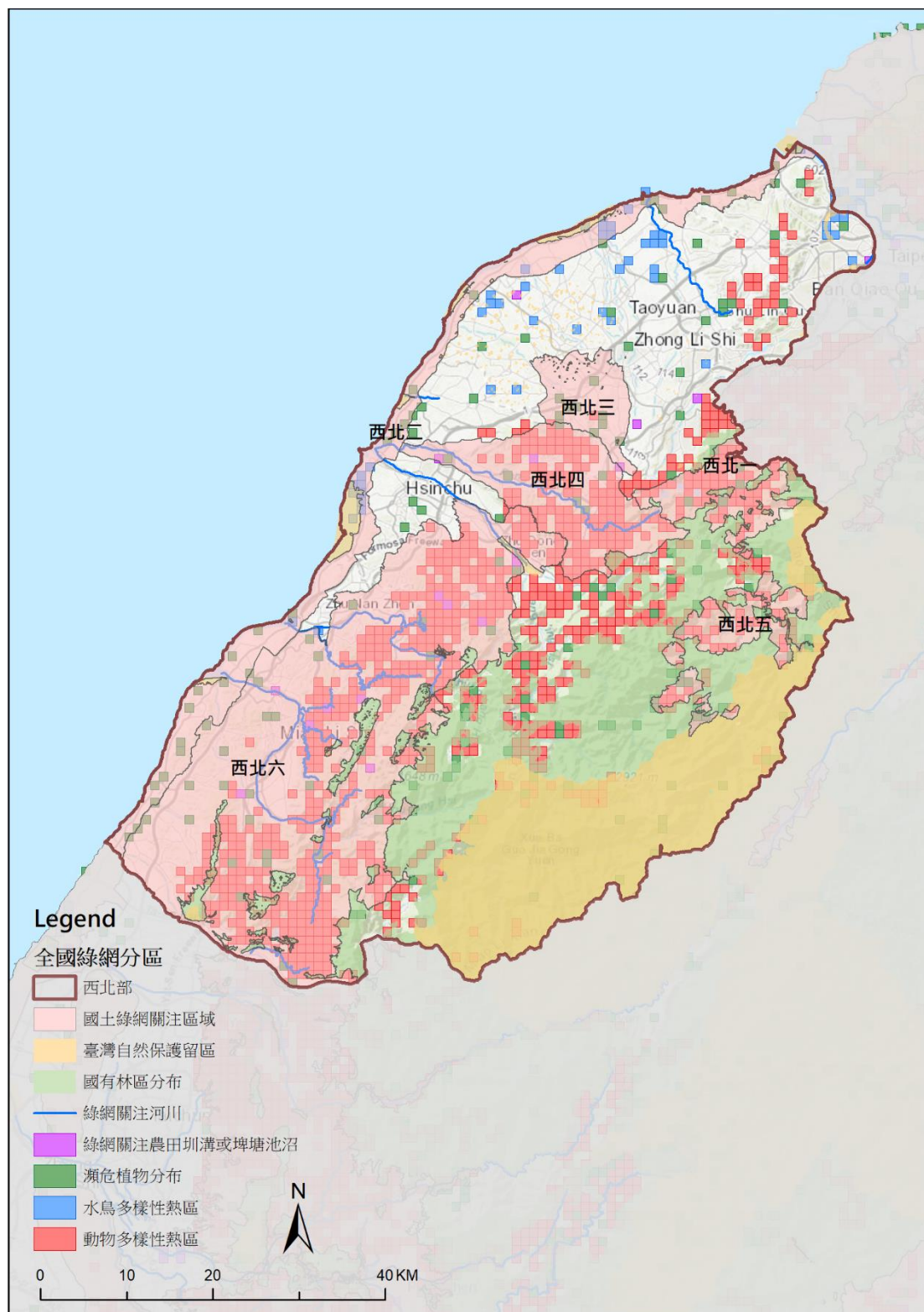


圖 3.3-7 綠網陸域關注區域指認結果 (西北部)

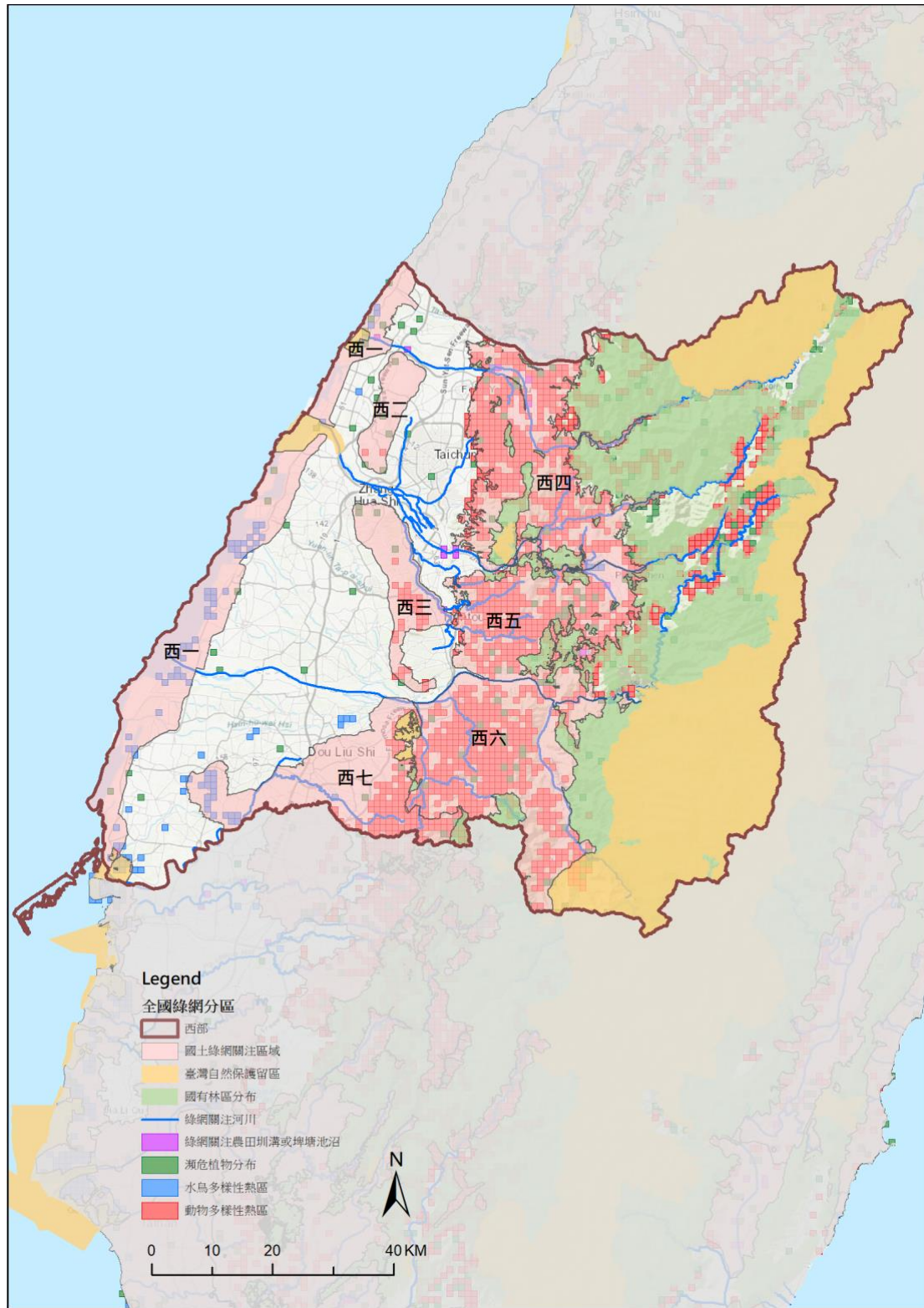


圖 3.3-8 綠網陸域關注區域指認結果 (西部)

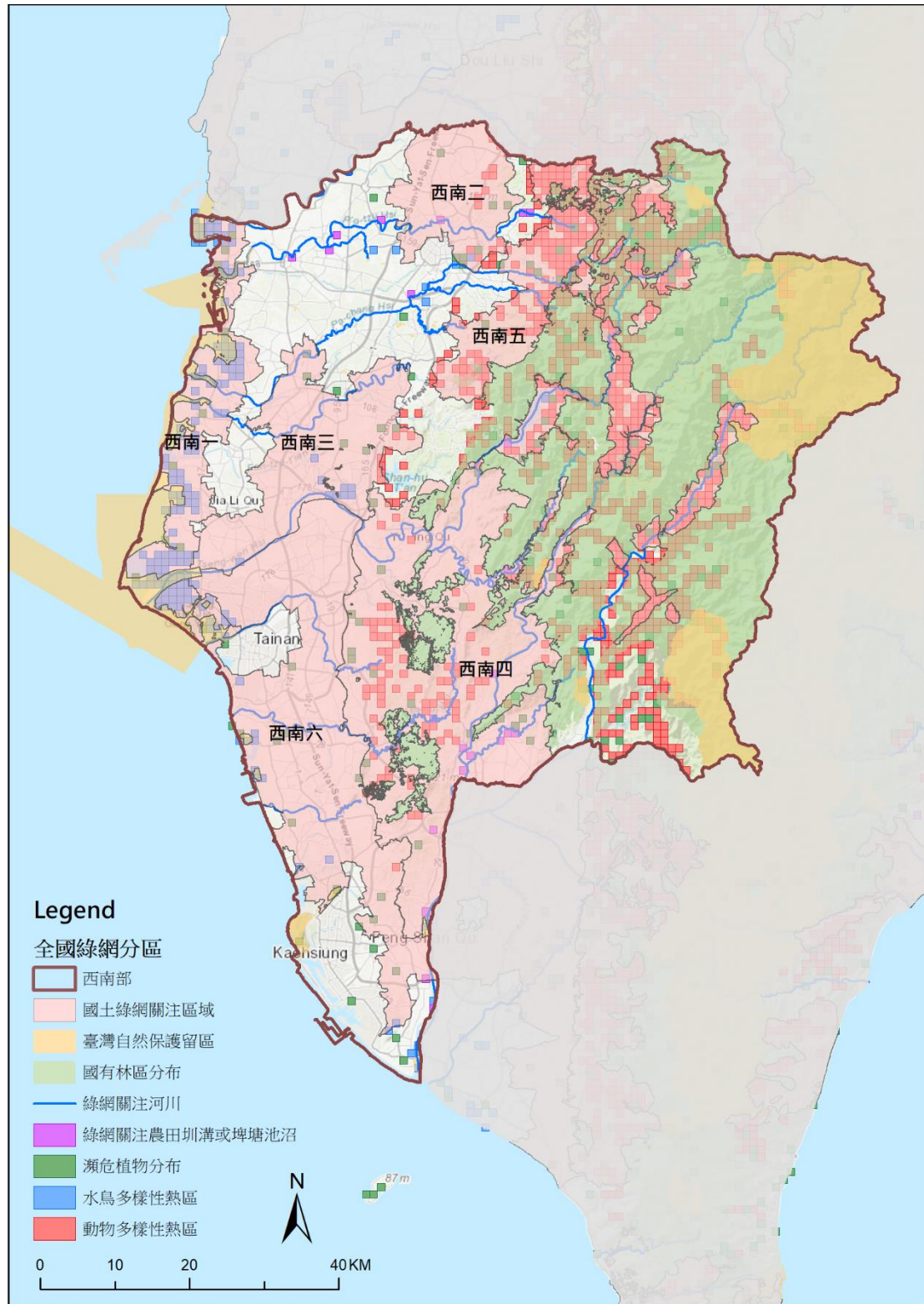


圖 3.3-9 綠網陸域關注區域指認結果 (西南部)

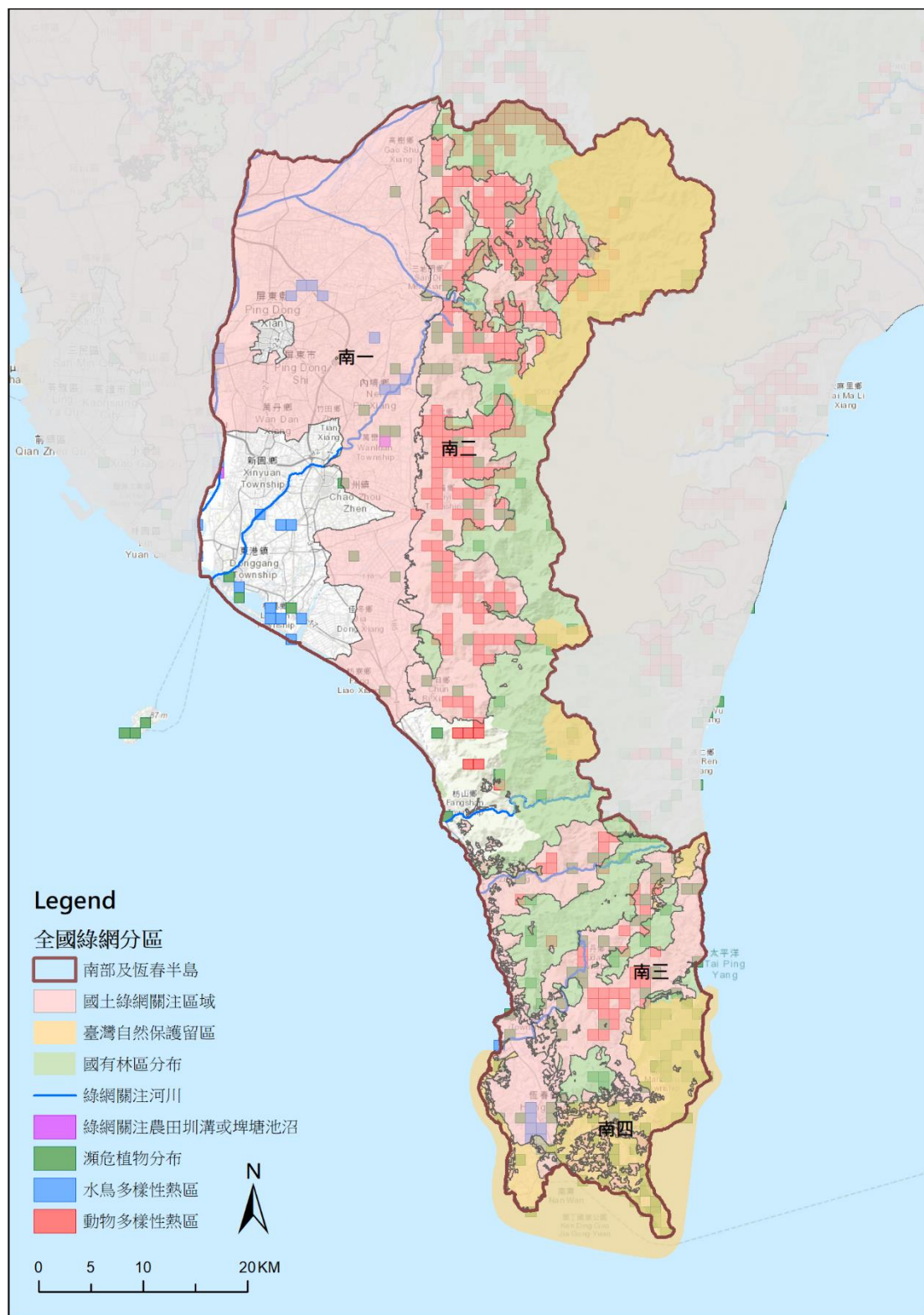


圖 3.3-10 綠網陸域關注區域指認結果 (南部)

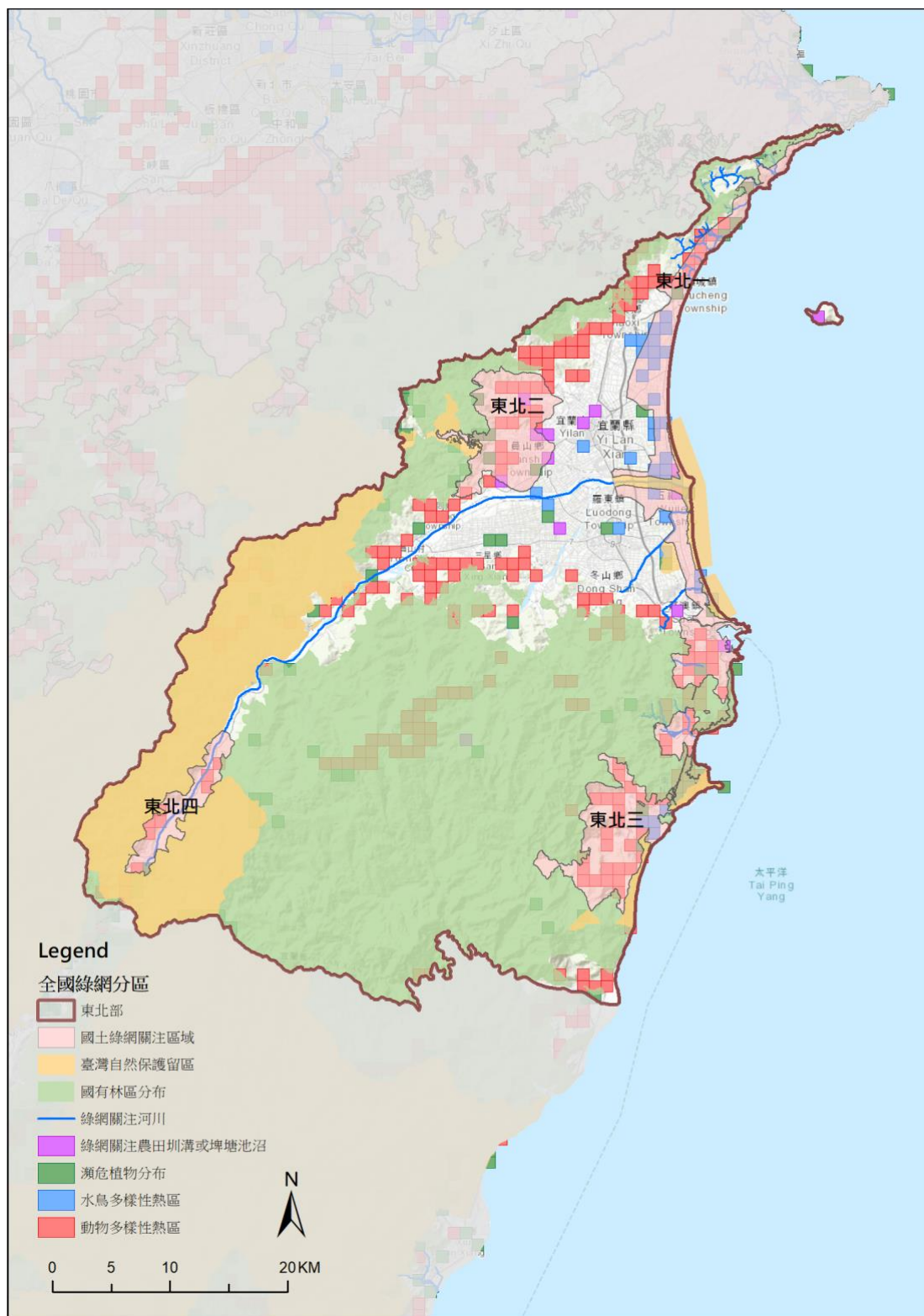


圖 3.3-11 綠網陸域關注區域指認結果 (東北部)

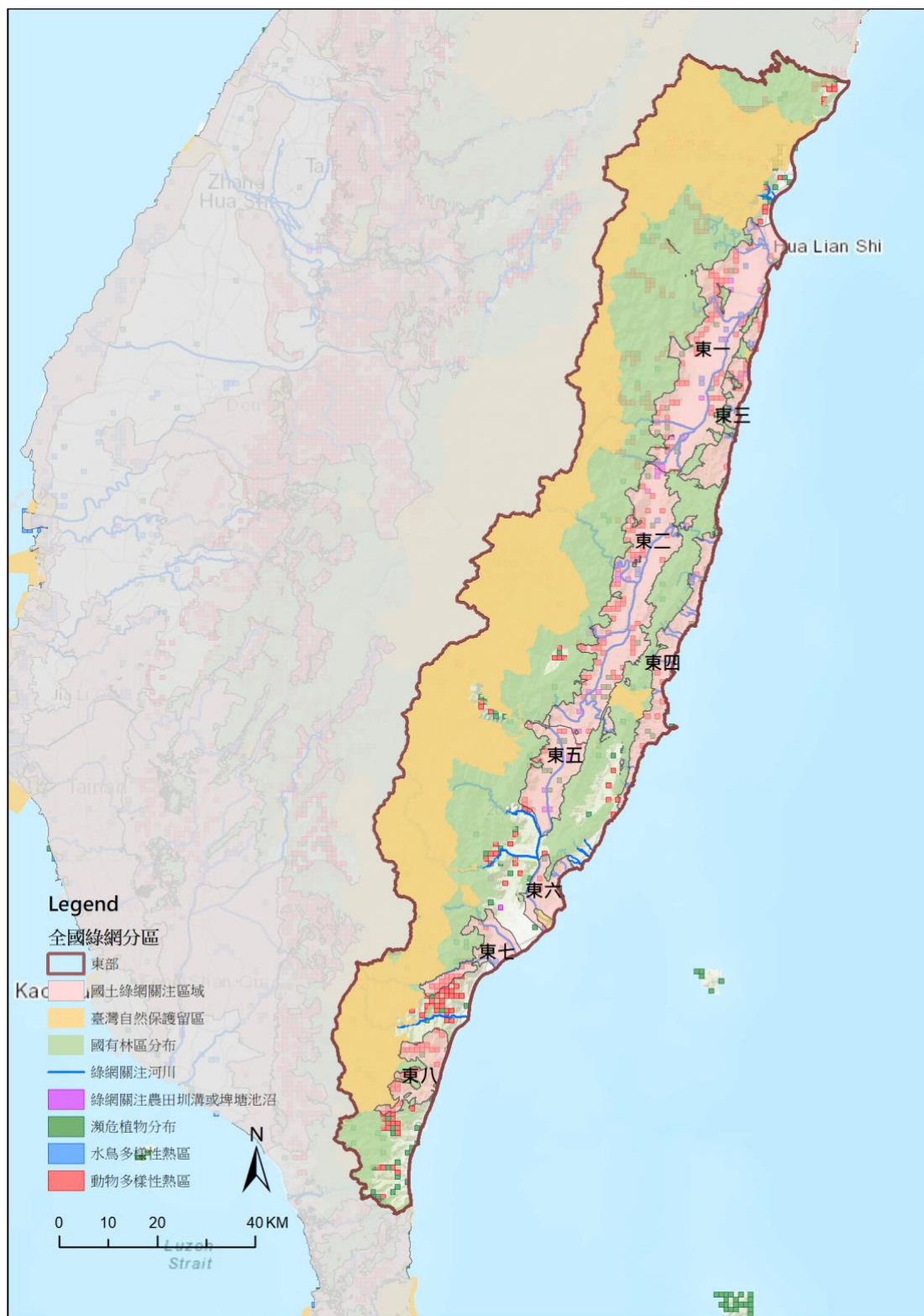


圖 3.3-12 綠網陸域關注區域指認結果 (東部)

表 3.3-2 陸域關注區域的範圍及關注重點

綠網分區	關注區域名稱	分布範圍	主要關注棲地類型	重點關注動物	重點關注植物	指認目的
北部	北一	陽明山國家公園北側至海岸線	獨流溪、淡水濕地、水梯田、水田、埤塘	穿山甲、黑鳶、食蛇龜、柴棺龜、唐水蛇、鉛色水蛇、白腹遊蛇、赤腹遊蛇、草花蛇、臺北樹蛙、臺北赤蛙、大田鱉	小毛茛、基隆筷子芥、矮筋骨草、艷紅百合、臺灣蒲公英、澤瀉、濱當歸、臺灣三角楓	大屯火山群臺北側分布扇形排列之獨流溪、淡水濕地及水梯田，與社區協力營造里山地景，保存淡水濕地之生物多樣性。
北部	北二	陽明山國家公園南側山區	森林、溪流	食蛇龜、柴棺龜、唐水蛇、白腹遊蛇、草花蛇、臺北樹蛙、中華青鱗	凱達格蘭雙蓋蕨、黃花狸藻、黑莎草	陽明山國家公園南側山區，提供臺北盆地北側森林性物種的棲息環境，保存瀕危植物，並減少動物路殺。
北部	北三	東北角	獨流溪、淡水濕地、水梯田、水田、里山生產地景、森林	穿山甲、食蟹獾、食蛇龜、柴棺龜、黑鳶、黃魚鴉、唐水蛇、鉛色水蛇、白腹遊蛇、草花蛇、臺北樹蛙、中華青鱗、黃腹細蟪、大田鱉	石碇佛甲草、海米、基隆蠅子草、日本翻白草、毛葉蝴蝶草、毛澤番椒、岩大戟、金毛耳草、郭氏雙蓋蕨、葦草蘭、擬翅柄鳳尾蕨、風箱樹	東北角獨流溪、海岸林及沙丘，以及雪山山脈北端尾稜的雙溪、貢寮一帶，具備淡水濕地及水梯田，連結周邊溪流、草地、森林等自然環境，營造里山友善生產地景，保存淡水濕地生物多樣性。
北部	北四	臺北盆地南側山區	森林、溪流與湖泊	穿山甲、熊鷹、黑鳶、黃魚鴉、食蛇龜、柴棺龜、白腹遊蛇、臺北樹蛙、翡翠樹蛙、橙腹樹蛙、朱環鼓蟪	大葉火焰草、方莖金絲桃、櫻石斛、艷紅百合	保存完整的低至中海拔森林、溪流生態系及生物多樣性，保育食蛇龜，營造里山友善生產地景，減少動物路殺。
西北部	西北一	石門水庫周邊山區	森林、溪流與湖泊	穿山甲、食蟹獾、麝香貓、熊鷹、黃魚鴉、食蛇龜、柴棺龜、臺北樹蛙、翡翠樹蛙、金線蛙、橙腹樹蛙		保存完整的低海拔森林、溪流生態系及生物多樣性，營造里山友善生產地景。
西北部	西北二	新北八里至苗栗海岸地區	藻礁生態系、海岸濕地、河口、海岸林	石虎、草花蛇、日本鰻鱺、大田鱉、台灣招潮蟹	臺灣破傘菊、漏盧、榲櫨、大胡枝子、石蟾蜍、高氏柴胡、新竹油菊、臺灣紺菊、臺灣蒲公英	保存包含藻礁生態系在內之海岸濕地、關注植物濕地生物多樣性，營造海岸林生態系，推動里山與里海友善生產環境。

綠網分區	關注區域名稱	分布範圍	主要關注棲地類型	重點關注動物	重點關注植物	指認目的
西北部	西北三	桃園高榮野生動物保護區周邊	埤塘濕地	柴棺龜、鉛色水蛇、赤腹遊蛇、草花蛇、臺北赤蛙	流蘇樹、臺灣萍蓬草、臺灣地榆	桃園高榮野生動物保護區周邊鄉鎮之埤塘與濕地，為淡水域野生動植物(如臺北赤蛙)的重要棲地。維護及串聯重點埤塘濕地，推動埤塘周圍的友善生產環境。
西北部	西北四	鳳山溪流域	森林、溪流、水田	石虎、穿山甲、麝香貓、八色鳥、食蛇龜、柴棺龜、白腹遊蛇、草花蛇、臺北樹蛙、臺北赤蛙、中華青鱗、日本鰻鱺、七星鱧	臺灣冠果草、桃園草、馬甲子	保存森林與溪流生態系，保育瀕危物種，營造里山友善生產地景，創造並串聯適合石虎等野生動物的棲地。
西北部	西北五	北部橫貫公路與大漢溪上游	森林、溪流、	食蟹獾、黃魚鴉、金絲蛇、白腹遊蛇、百步蛇、臺北樹蛙、橙腹樹蛙、大紫蛺蝶、寬尾鳳蝶	巴陵石竹、八重山細辛	本區為金絲蛇、大紫蛺蝶的侷限分布區域，也是許多兩棲爬行類的重要棲地；保存低至中海拔森林生態系及生物多樣性，並減少動物路殺與宗教放生。
西北部	西北六	新竹芎林至苗栗之淺山地區	森林、溪流、水田	石虎、穿山甲、食蟹獾、麝香貓、八色鳥、灰面鵟鷹、食蛇龜、柴棺龜、鉛色水蛇、白腹遊蛇、草花蛇、臺北樹蛙、金線蛙、高體鯴鯴、飯島氏銀鮪、日本鰻鱺、史尼氏小鮚、七星鱧、大田鱉	六角草、刺花椒、庭梅(毛柱郁李)、臺灣野茉莉	保存低海拔森林生物多樣性，推動友善農業，營造合適石虎等野生動物的棲地，並建立淺山森林棲地生態廊道，減少動物路殺事件。
西部	西一	台中至雲林海岸地區	海岸濕地、河口、海岸林	黑面琵鷺、草花蛇、中華青鱗	三葉埔姜、大安水蓑衣	保育海岸濕地生物多樣性與關注植物，與社區協力營造里海環境，以及海岸林生態系。
西部	西二	大肚山區	森林、草地、淺山生態系	石虎、食蟹獾、環頸雉、灰面鵟鷹	狗花椒、臺灣野梨、豆梨、臺灣野茉莉	保育淺山丘陵動物多樣性熱區、環頸雉棲地、營造里山友善生產環境。
西部	西三	八卦山區	森林、溪流	石虎、食蟹獾、麝香貓、八色鳥、灰面鵟鷹、草花蛇、巴氏銀鮪、埔里中華爬岩鱖、史尼氏小鮚	狗花椒、臺灣山麻桿	保存森林與溪流環境，以保育低海拔動物多樣性和灰面鵟鷹過境夜棲地，建構貓羅溪石虎生態廊道，推動里山友善農

綠網分區	關注區域名稱	分布範圍	主要關注棲地類型	重點關注動物	重點關注植物	指認目的
						業生產，營造合適石虎等生物生存之環境。
西部	西四	台中淺山地區	森林、溪流	石虎、食蟹獾、麝香貓、八色鳥、灰面鵟鷹、黃魚鴉、食蛇龜、柴棺龜、白腹遊蛇、草花蛇、高體鱗鮫、臺灣鯛、臺灣副細鯽、埔里中華爬岩鰍、七星鱧	蘇鐵蕨、流蘇樹、槲樹、樟葉木防己	保存低海拔森林與溪流生物多樣性，與社區合作推動友善生產、里山森林保育，營造並串聯適合石虎等野生動物生存的棲地，減少動物路殺事件。
西部	西五	南投淺山地區	森林、溪流	石虎、穿山甲、食蟹獾、麝香貓、八色鳥、灰面鵟鷹、黃鸝、食蛇龜、柴棺龜、鉛色水蛇、白腹遊蛇、豎琴蛙、金線蛙、臺灣鯛、臺灣副細鯽、巴氏銀鮪、埔里中華爬岩鰍、溪流細鯽、纖紅蜻蜓	水社野牡丹、呂氏菝葜、菱形奴草、水社玉葉金花、水社柳、古氏脈葉蘭、南投石櫟、南投穀精草、垢果山茶、香蓼(粘毛蓼)、桃園草、桃實百日青、短裂闊蕊蘭、華湖瓜草、裂穎茅、裕榮馬兜鈴、臺灣原始觀音座蓮、蓮華池柃木	保存低海拔森林與溪流生物多樣性，與社區合作推動友善生產、里山森林保育，營造並串聯適合石虎等野生動物生存的棲地，減少動物路殺事件。
西部	西六	濁水溪以南之南投淺山區域	森林、溪流	石虎、水鼯、穿山甲、食蟹獾、麝香貓、黃喉貂、臺灣野山羊、熊鷹、八色鳥、灰面鵟鷹、食蛇龜、埔里中華爬岩鰍	下花細辛、大葉絨蘭、小萼佛甲草、玉山衛矛、肉果蘭、細葉鳳尾蕨、鹿谷秋海棠、無蕊喙赤箭、溪頭豆蘭	保存山區各海拔段之森林與溪流生物多樣性，串聯森林、溪流與里山，推動社區合作里山友善生產環境、營造適合石虎等野生動物生存的棲地，減少動物路殺事件。
西部	西七	雲林北港溪流與重要水鳥熱區	森林、溪流、農田(半乾濕)生態系	穿山甲、食蟹獾、山麻雀、八色鳥、灰面鵟鷹、小瓣鴿、食蛇龜、白腹遊蛇、草花蛇、諸羅樹蛙	紋皿柱蘭、辛氏盔蘭	保存低至中海拔森林與溪流生態系，維持諸羅樹蛙與八色鳥的重要棲地，推動友善生產與棲地串聯，保育需要半乾濕農地的冬候鳥小瓣鴿最主要的度冬棲息地，減少動物路殺事件。

綠網分區	關注區域名稱	分布範圍	主要關注棲地類型	重點關注動物	重點關注植物	指認目的
西南部	西南一	嘉義至台南安南海岸地區	河口、潟湖魚塢及廢棄鹽田濕地	黑面琵鷺、環頸雉、草花蛇	海南草海桐、光梗闊苞菊	維持淺坪魚塢週期性曬池，以營造友善水鳥之環境，保護水鳥熱區以及黑面琵鷺的主要度冬棲息地。
西南部	西南二	嘉義大林至嘉義市，北港溪與朴子溪流域	埤塘、水圳、森林	食蟹獾、食蛇龜、草花蛇、諸羅樹蛙、七星鱧	臥莖同籬生果草、泰山穀精草、茴茴蒜	連結低海拔淺山至水田與埤塘等淡水域環境環境，保育生物多樣性，以及諸羅樹蛙的棲息地，推動友善農業，減少動物路殺事件。
西南部	西南三	八掌溪至曾文溪間，嘉南平原區域；烏山頭水庫西側	埤塘、濕地菱角田、水田與旱田、草地	草鴉、水雉、環頸雉、鉛色水蛇、草花蛇、臺北赤蛙、諸羅樹蛙、金線蛙	小冠薰、膜稈草	本區以嘉南平原農塘埤圳為主，保育重點為活動於菱角田的水雉，以及棲息在草生地的草鴉。推動友善生產，減低農藥使用，營造適合水雉與草鴉棲息的環境，減少動物路殺。
西南部	西南四	台南楠西、大內、官田，至高雄大樹淺山區	森林、溪流、里山生產地景	食蟹獾、草鴉、山麻雀、黑鳶、八色鳥、灰面鵟鷹、黃鸝、食蛇龜、白腹遊蛇、草花蛇、高體鱒鰻、日本鰻鱺、南臺中華爬岩鰍、七星鱧、臺灣爺蟬	大葉捕魚木、少葉薑、樟葉木防己、澤瀉蕨、龍骨瓣苔菜、南化摺唇蘭	保育淺山生態系及里山地景的低海拔生物多樣性熱區，在國有林班地內的原住民保留地或私有地推動聚落友善生產，並營造適合草鴉棲息的草地環境，減少動物路殺。
西南部	西南五	嘉義梅山至高雄桃源山區	森林、小米田、里山生產地景	穿山甲、食蟹獾、麝香貓、黃喉貂、熊鷹、山麻雀、黑鳶、八色鳥、灰面鵟鷹、黃魚鴉、黃鸝、食蛇龜、白腹遊蛇、百步蛇、臺灣爺蟬	澤瀉蕨	保育淺山生態系及里山地景豐富的生物多樣性與山麻雀活動區域，推動友善生產，減少動物路殺。
西南部	西南六	曾文溪至高屏溪間的平原區域	草地、埤塘濕地、水田與旱田	草鴉、環頸雉、黃鸝、鉛色水蛇、草花蛇、諸羅樹蛙	高雄茨藻、紅海欖	推動友善農業，減少農藥使用，營造棲地，改善河川地、台糖土地、國產署畸零地環境，使其適合草鴉棲息，減少動物路殺。

綠網分區	關注區域名稱	分布範圍	主要關注棲地類型	重點關注動物	重點關注植物	指認目的
南部	南一	屏東北部西側，高樹、里港至枋寮，平原區域	草生地、埤塘濕地、水田與旱田、里山生產地景、森林	草鴉、環頸雉、黑鳶、八色鳥、灰面鵟鷹、黃鸝、鎖鍊蛇、金線蛙、日本鰻鱺	探芹草、疣柄魔芋、刺芙蓉	推動友善農業，減少農藥使用，與社區協力維護淺山地區之里山環境，以營造適合草鴉、黑鳶、黃鸝等生物之棲地，維護農田水圳，減少動物路殺。
南部	南二	屏東北部東側，三地門至春日，中央山脈尾稜山區	森林、溪流、里山生產地景	穿山甲、食蟹獾、麝香貓、黃喉貂、熊鷹、山麻雀、黑鳶、八色鳥、灰面鵟鷹、黃魚鴉、黃鸝、食蛇龜、百步蛇、金線蛙	桂林栲、大漢山當藥、六翅木、武威山烏皮茶、屏東朝顏、密刺菝葜、鞘苞花	保存森林與溪流生態環境之生物多樣性，推動社區協力維護淺山地區之里山環境。
南部	南三	恆春半島；獅子鄉(含)國有林以南	森林、溪流及恆春半島熱帶季風植被	穿山甲、食蟹獾、麝香貓、灰面鵟鷹、黃魚鴉、黃鸝、董雞、食蛇龜、草花蛇、百步蛇、鎖鍊蛇、日本鰻鱺、椰子蟹、林投攀相手蟹	浸水營石櫟、臺灣穗花杉、小葉樟、中原氏鬼督郵、青楊梅、南仁山新木薑子、恆春山茶、柳葉石櫟、烏心石舅、椴葉野桐、臺灣木藍、臺灣石櫟、鵝鑾鼻決明、鐵色、囊稈竹	保存森林與溪流豐富的生物多樣性，改善及維護恆春半島獨流溪環境，減少陸蟹的路殺，推動社區協力維護淺山地區之里山環境。移除入侵種銀合歡，進行生態造林以恢復熱帶季風林。
南部	南四	恆春半島，獅子鄉(含)以南，銀合歡分布及剷除造林範圍	熱帶季風林	本區關注議題為「銀合歡剷除及原生棲地復育」，建議監測動物相之變化，如鳥類、陸蟹等物種之種豐富度與量豐富度。	本區關注議題為「銀合歡剷除及原生棲地復育」，植物部分，建議將銀合歡剷除地之定期監測納為重點工作，追蹤有無原生植物拓殖及其族群建立速度。	移除入侵種銀合歡，進行生態造林以恢復熱帶季風林。
東北部	東北一	宜蘭頭城至蘇澳(北方澳)海岸地區	獨流溪、魚塢、河口、	黑面琵鷺、董雞、草花蛇	蒲葵、日本山茶	北側頭城一帶的獨流溪，以及蘭陽平原海岸的水田、魚塢乃至於河口，形成大面積的濕地系統，蘊含了豐富的濕地生

綠網分區	關注區域名稱	分布範圍	主要關注棲地類型	重點關注動物	重點關注植物	指認目的
			淡水濕地、水田			物多樣性；維護蘭陽平原的連續濕地系統，推動友善耕作，保育依賴大面積濕地的生物，尤其是繁殖水鳥以及冬季遷移性水鳥。
東北部	東北二	雙連埤野生動物重要棲息環境東側淺山區域	森林、溪流	穿山甲、熊鷹、八色鳥、黃魚鴉、柴棺龜、臺北樹蛙、翡翠樹蛙、高體鱒魴、中華青鱗、黃腹細蟪	小獅子草、水虎尾、水車前	雙連埤野生動物重要棲息環境東側淺山區域，分布大面積且連續之森林，並連接蘭陽平原水田及河口濕地。維護山麓湧泉區的里山環境及生存其間的生物。
東北部	東北三	宜蘭蘇澳至南澳：蘇澳溪、東澳溪、南澳北溪、南澳南溪流域	森林、溪流、獨流溪	穿山甲、食蟹獾、麝香貓、熊鷹、八色鳥、黃魚鴉、食蛇龜、柴棺龜、百步蛇	麥氏紫金牛、神秘湖細辛	宜蘭蘇澳至南澳區域有極高的生物多樣性，是重要的里山環境；保育山區公路沿線里山環境棲息之珍貴稀有生物。
東北部	東北四	宜蘭大同南山、四季	森林、溪流、農田	穿山甲、食蟹獾、麝香貓、熊鷹、山麻雀、黃魚鴉、金絲蛇		保育山區公路沿線里山環境棲息之珍貴稀有生物，特別是山麻雀。
東部	東一	花東縱谷平原北段(花蓮溪流域)	水梯田、淡水濕地、河口濕地、溪流、森林	臺灣狐蝠、穿山甲、食蟹獾、麝香貓、環頸雉、八色鳥、黃鸝、烏頭翁、食蛇龜、柴棺龜、百步蛇、鎖鍊蛇、菊池氏細鯽、高體鱒魴、臺東間爬岩鰍	玉蘭草、臺東鐵桿蒿、臺東火刺木	維護花東縱谷平原北段河口及縱谷淡水濕地，確保濕地生物棲息環境；改善台九線，建立及維持連結縱谷東西兩側森林之生態廊道(如大農大富平地森林園區之北區廊道)。
東部	東二	花東縱谷平原中段(秀姑巒溪流域)	水梯田、淡水濕地、河口濕地、溪流、森林	臺灣黑熊、臺灣狐蝠、穿山甲、食蟹獾、麝香貓、黃喉貂、熊鷹、環頸雉、八色鳥、烏頭翁、食蛇龜、柴棺龜、鉛色水蛇、百步蛇、鎖鍊蛇、金線蛙、菊池氏細鯽、高體鱒魴、臺東間爬岩鰍	羅山腹水草、鹵蕨、臺東火刺木	維護縱谷淡水濕地，例如菊池氏細鯽的農田灌溉區域營造及友善生產，確保濕地生物之棲息環境；改善台九線道路，建立縱谷東西兩側森林生態廊道之連結，減少動物路殺。

綠網分區	關注區域名稱	分布範圍	主要關注棲地類型	重點關注動物	重點關注植物	指認目的
東部	東三	海岸山脈東側北段，水璉溪、豐濱溪流域	水梯田、河口濕地、獨流溪、森林	穿山甲、食蟹獾、麝香貓、八色鳥、烏頭翁、食蛇龜、菊池氏細鯽、林投攀相手蟹		海岸山脈東側北段，主要河川形成大面積濕地，獨流溪則各具環境及生態特色；維護濕地生物之棲息環境，確保獨流溪迴游生物廊道之通暢與棲地品質，社區協力維護里山環境與臨海水梯田。
東部	東四	海岸山脈東側南段，秀姑巒溪出海口至馬武溪出海口	水梯田、河口濕地、獨流溪、森林	穿山甲、食蟹獾、麝香貓、八色鳥、烏頭翁、食蛇龜、橙腹樹蛙、菊池氏細鯽	異萼挖耳草、都蘭山金石榴	海岸山脈東側南段(秀姑巒溪出海口至馬武溪出海口)，為關注植物分布區域，主要河川形成大面積濕地，獨流溪則各具環境及生態特色；維護濕地生物之棲息環境，確保獨流溪迴游生物廊道之通暢與棲地品質，社區協力維護里山環境與臨海水梯田、海岸保安林。
東部	東五	花東縱谷平原南段(卑南溪流域)	水梯田、溪流、淡水濕地、森林	臺灣黑熊、穿山甲、食蟹獾、黃喉貂、熊鷹、環頸雉、八色鳥、董雞、烏頭翁、鎖鍊蛇、菊池氏細鯽、臺東間爬岩鰻	五蕊石薯、克拉莎、臺東鐵桿蒿、臺東火刺木、赤箭莎	花東縱谷平原南段(卑南溪流域)，連結新武呂溪魚類保護區，主要河川形成大面積濕地，亦屬於關注植物分布區域。維護縱谷淡水濕地，確保濕地生物之棲息環境，例如菊池氏細鯽的復育及環境改善規劃；改善台九線道路，社區協力維護里山環境，連結縱谷東西兩側森林生態廊道。
東部	東六	卑南溪口(含利吉惡地地質公園)與杉原海岸	河口濕地、獨流溪、森林、地質公園	食蟹獾、環頸雉、八色鳥、黃鸝、烏頭翁、柴棺龜		維護河口濕地，確保濕地生物之棲息環境；確保獨流溪迴游生物廊道之暢通與棲地品質，地質公園周邊社區生態調查與里山環境維護。

綠網分區	關注區域名稱	分布範圍	主要關注棲地類型	重點關注動物	重點關注植物	指認目的
東部	東七	利嘉溪與知本溪流域	濕地、溪流森林	穿山甲、食蟹獾、麝香貓、熊鷹、環頸雉、黃魚鴉、黃鸝、董雞、柴棺龜、百步蛇、鎖鍊蛇	細葉茶梨	維護河口濕地，確保濕地生物之棲息環境；確保迴游生物廊道之暢通與棲地品質。
東部	東八	金崙溪與大竹溪流域	溪流、森林	穿山甲、食蟹獾、麝香貓、熊鷹、黃魚鴉、橙腹樹蛙	知本飄拂草、臺東火刺木	金崙溪與大竹溪流域是刺軸含羞木移除關注區域，也包含關注瀕危植物分布。維護溪流濕地，移除刺軸含羞木並進行生態造林。
離島	蘭嶼	臺東縣蘭嶼鄉	森林、溪流	蘭嶼吻鰕虎、椰子蟹、珠光鳳蝶		改善溪流棲地，維護原生植物生態系。
離島	綠島	臺東縣綠島鄉	森林、溪流	臺灣狐蝠、椰子蟹		生態造林以營造臺灣狐蝠合適之棲地；減少環島公路路殺事件。
離島	澎湖	澎湖縣	濕地、無人島（燕鷗繁殖）	黑嘴端鳳頭燕鷗		推動社區協力維護里海環境。
離島	金門	金門縣	溪流、濕地	歐亞水獺、草花蛇、大鱗梅氏鱖		維護水獺棲地，減少路殺；改善大鱗梅氏鱖棲地環境。
離島	馬祖	連江縣	濕地、無人島（燕鷗繁殖）	黑嘴端鳳頭燕鷗、金鷄		維護黑嘴端鳳頭燕鷗棲地，推動友善農地措施保育金鷄 (IUCN CR) 棲地。