

澎湖縣「馬公市西衛里之熔岩池、火山頸」、「白沙鄉煙墩山之局部低平火山口」2處3地自然紀念物公告範圍圖

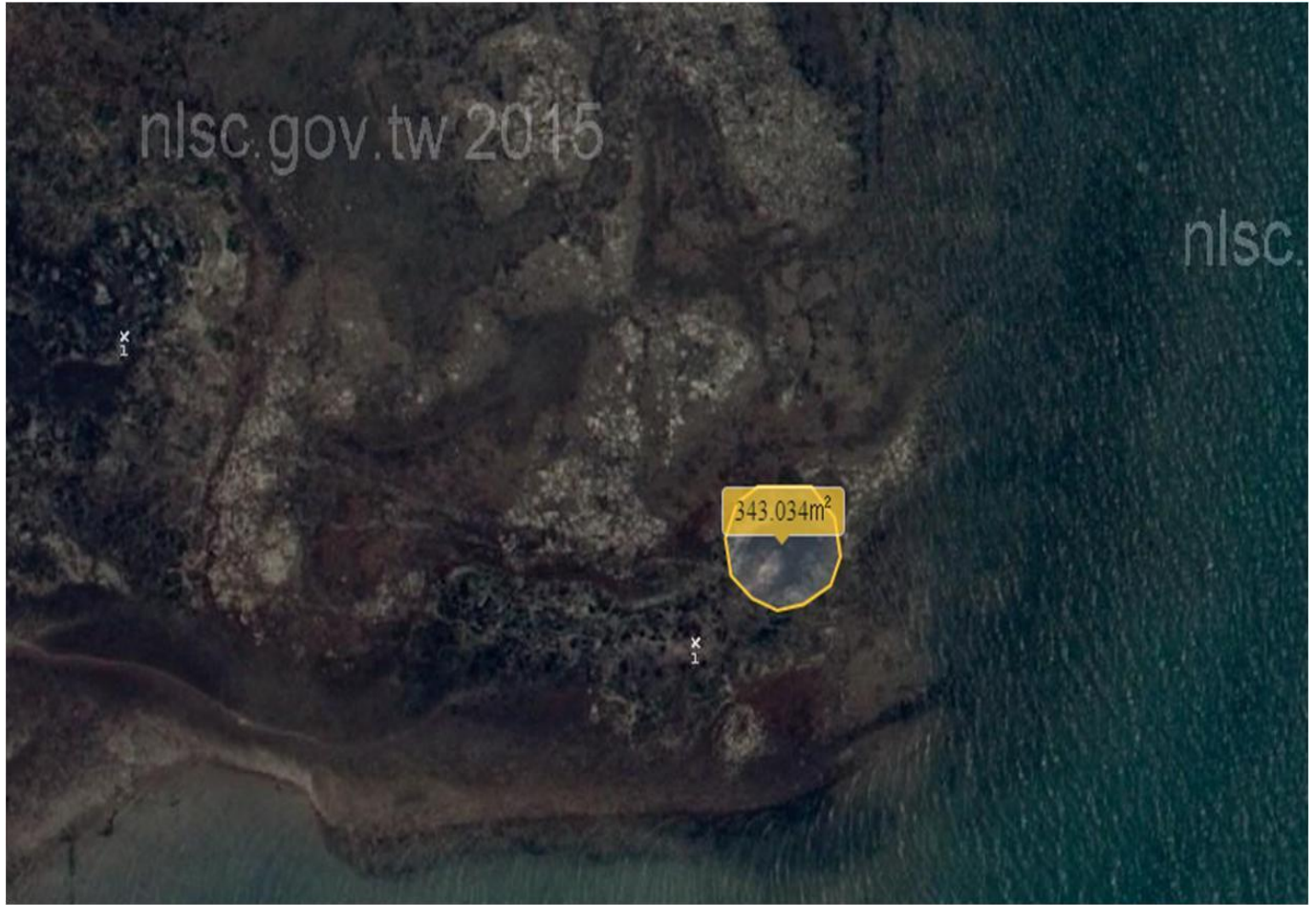
1. 西衛里之熔岩池、火山頸
2. 煙墩山之局部低平火山口



西衛西側熔岩池及東側火山頸相對位置圖（紅色標示處）



西衛西側熔岩池及東側火山頸位置圖（黃色標示處）



(1) 東側火山頸範圍如上圖（黃色線範圍；面積 343.034 平方公尺）

(2) 由 5 個座標範圍圈示

- E119.586792°,N23.590617°
- E119.586884°,N23.590556°
- E119.586863°,N23.590507°
- E119.586770°,N23.590480°
- E119.586716°,N23.590561°



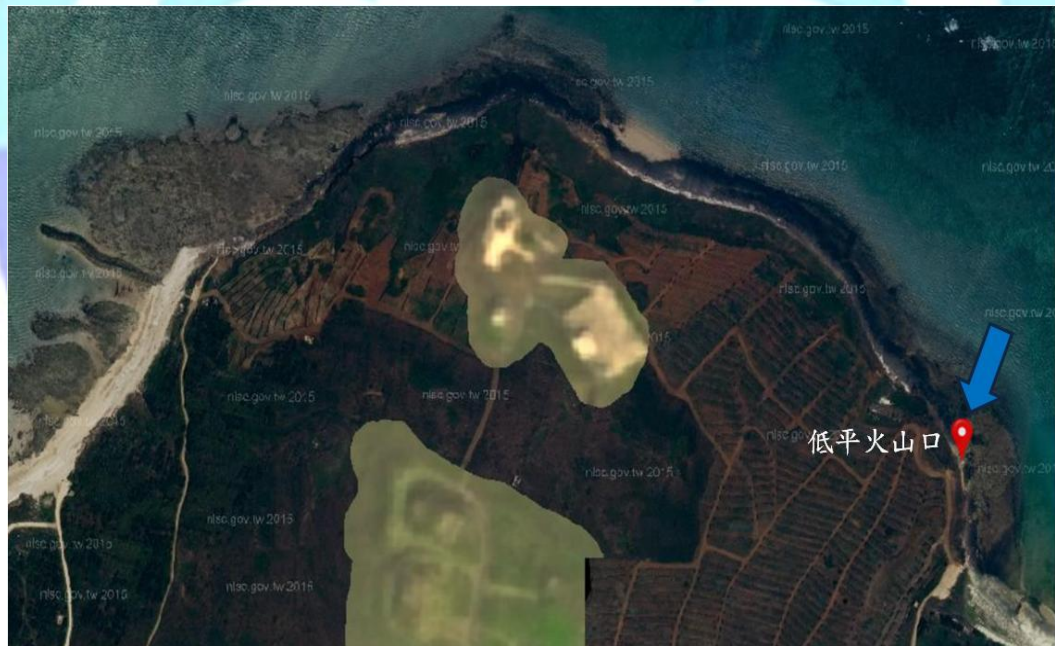
(1)西側熔岩池範圍圖如上圖（黃色線範圍；面積93.069平方公尺）

(2)由4個座標範圍圈示

- E119.581892°,N23.593745°
- E119.581869°,N23.593684°
- E119.581811°,N23.593718°
- E119.581847°,N23.593757°



白沙鄉煙墩山低平火山口相對位置圖



白沙鄉煙墩山局部低平火山口位置圖（紅色標示處）



(1)白沙鄉煙墩山低平火山口範圍圖如上圖（黃色線範圍；面積
1001.248 平方公尺）

(2)由7個座標範圍圈示

- E119.586600°,N23.674508°
- E119.586814°,N23.674508°
- E119.586889°,N23.674355°
- E119.586925°,N23.674020°
- E119.586780°,N23.674020°
- E119.586720°,N23.674270°
- E119.586650°,N23.674386°